

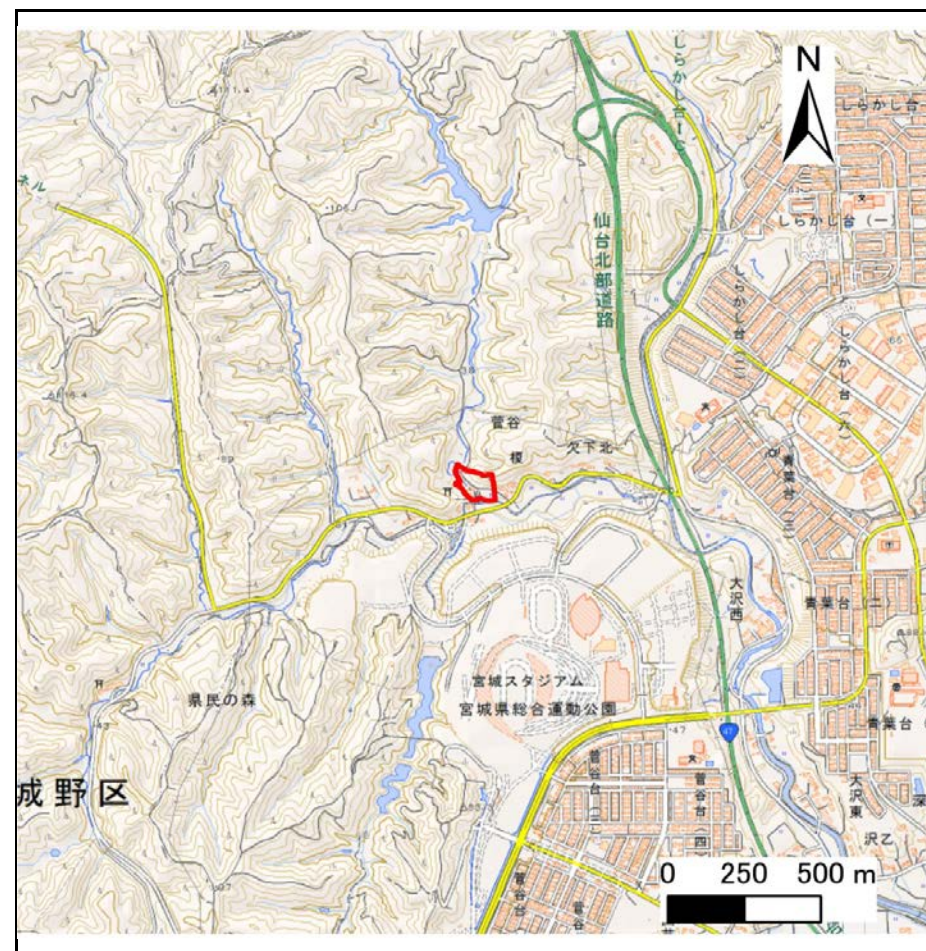
# 土砂災害警戒区域等の指定の告示に係る図書(その1)

告示番号	宮城県告示第1138号
告示年月日	平成29年12月26日

自然現象の種類	急傾斜地の崩壊
箇所番号	I-人-0513
箇所名	菅谷
所在地	宮城郡利府町菅谷字孝行松
調査機関	宮城県仙台土木事務所



位置図(S=1:200,000)



位置図(S=1:25,000)

宮城県

「この地図は、国土地理院長の承認を得て、同院発行の電子地形図(タイル)を複製したものである。(承認番号平29情複、第288号)」

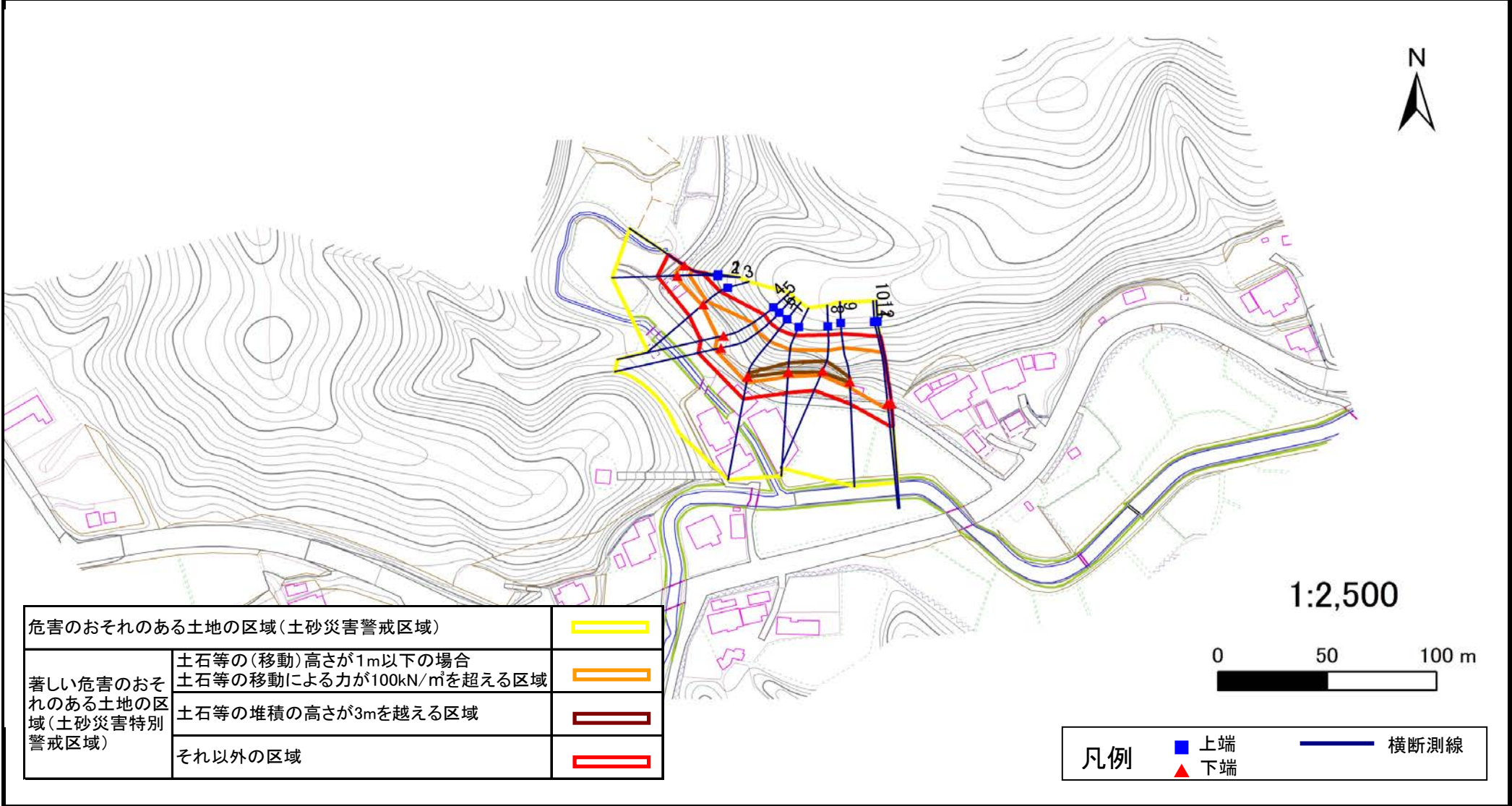
# 土砂災害警戒区域等の指定の告示に係る図書(その2)

告示番号	宮城県告示第1138号
告示年月日	平成29年12月26日

危害のおそれのある土地、著しい危害のおそれのある土地の設定図

調査年度	平成28年度
------	--------

急傾斜地の位置	箇所番号	I-人-0513	箇所名	菅谷	所在地	宮城県利府町菅谷字孝行松
---------	------	----------	-----	----	-----	--------------



1:2,500



危害のおそれのある土地の区域(土砂災害警戒区域)		
著しい危害のおそれのある土地の区域(土砂災害特別警戒区域)	土石等の(移動)高さが1m以下の場合 土石等の移動による力が100kN/m <sup>2</sup> を超える区域	
	土石等の堆積の高さが3mを越える区域	
	それ以外の区域	

凡例		上端		横断測線
		下端		

# 土砂災害警戒区域等の指定の告示に係る図書(その3)

告示番号	宮城県告示第1138号
告示年月日	平成29年12月26日

建築物に作用すると想定される衝撃に関する事項

急傾斜地の位置		箇所番号	I-人-0513		箇所名	菅谷		所在地	宮城郡利府町菅谷字孝行松								
横断測線の区間	土石等の移動により建築物の地上部に作用すると想定される力				土石等の堆積により建築物の地上部に作用すると想定される力				横断測線の区間	土石等の移動により建築物の地上部に作用すると想定される力				土石等の堆積により建築物の地上部に作用すると想定される力			
	土石等の(移動)高さが1m以下の場合、土石等の移動による力が100kN/m <sup>2</sup> を超える区域		それ以外の区域		土石等の堆積の高さが3mを超える区域		それ以外の区域			土石等の(移動)高さが1m以下の場合、土石等の移動による力が100kN/m <sup>2</sup> を超える区域		それ以外の区域		土石等の堆積の高さが3mを超える区域		それ以外の区域	
	力の大きさのうち最大のもの (kN/m <sup>2</sup> )	土石等の高さ (m)	力の大きさのうち最大のもの (kN/m <sup>2</sup> )	土石等の高さ (m)	力の大きさのうち最大のもの (kN/m <sup>2</sup> )	土石等の高さ (m)	力の大きさのうち最大のもの (kN/m <sup>2</sup> )	土石等の高さ (m)		力の大きさのうち最大のもの (kN/m <sup>2</sup> )	土石等の高さ (m)	力の大きさのうち最大のもの (kN/m <sup>2</sup> )	土石等の高さ (m)	力の大きさのうち最大のもの (kN/m <sup>2</sup> )	土石等の高さ (m)	力の大きさのうち最大のもの (kN/m <sup>2</sup> )	土石等の高さ (m)
1 ~ 2	120.87	1.00	100.00	1.00	-	-	12.87	2.55									
2 ~ 3	120.87	1.00	100.00	1.00	-	-	14.37	2.84									
3 ~ 4	145.98	1.00	100.00	1.00	-	-	14.83	2.93									
4 ~ 5	145.98	1.00	100.00	1.00	-	-	14.83	2.93									
5 ~ 6	148.28	1.00	100.00	1.00	-	-	15.16	3.00									
6 ~ 7	148.28	1.00	100.00	1.00	16.06	3.18	15.16	3.00									
7 ~ 8	136.29	1.00	100.00	1.00	18.35	3.63	15.16	3.00									
8 ~ 9	148.65	1.00	100.00	1.00	18.35	3.63	15.16	3.00									
9 ~ 10	148.65	1.00	100.00	1.00	-	-	15.16	3.00									
10 ~ 11	146.56	1.00	100.00	1.00	-	-	14.79	2.93									
11 ~ 12	146.56	1.00	100.00	1.00	-	-	14.79	2.93									