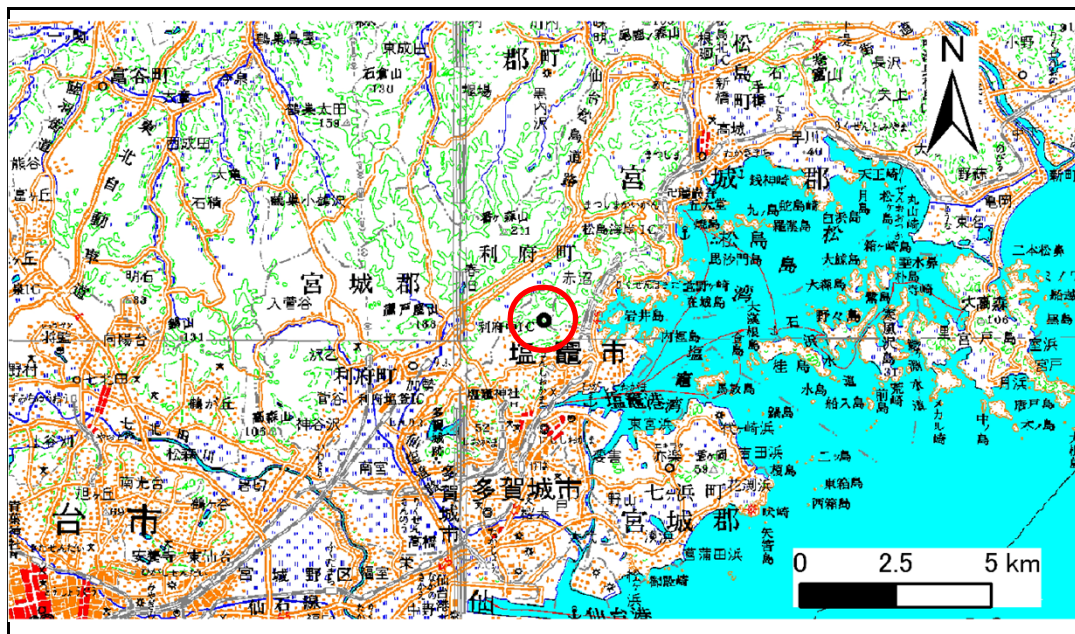


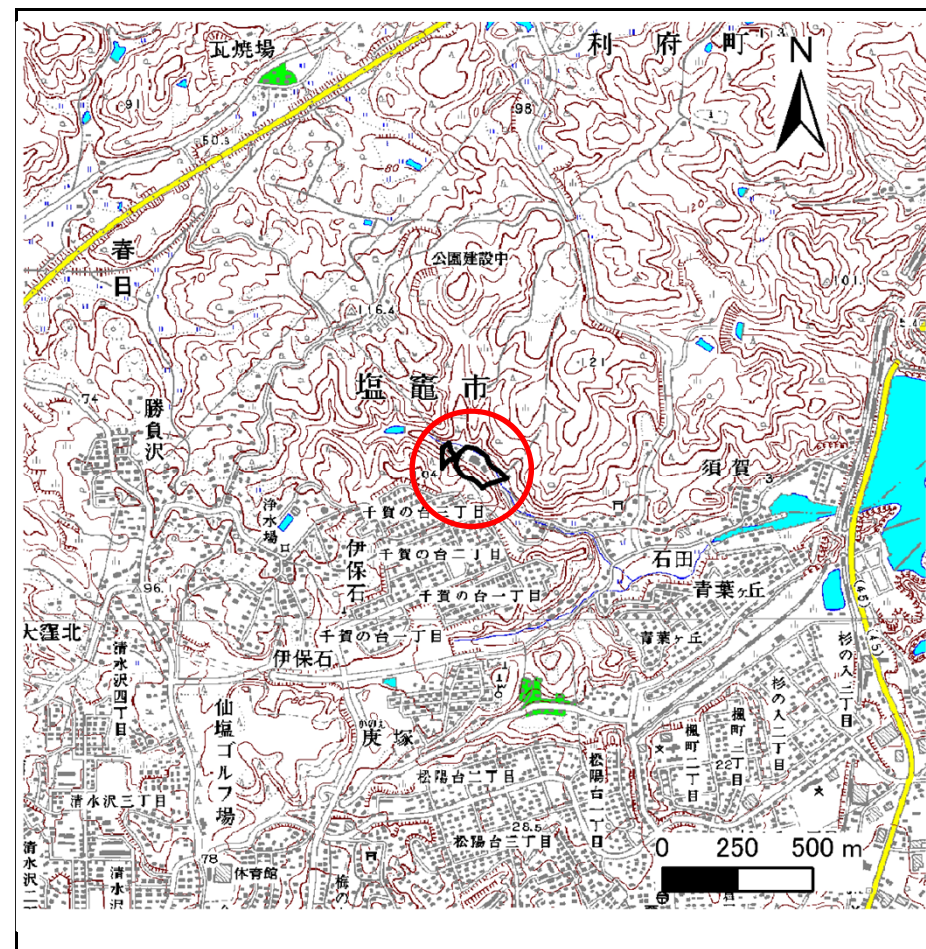
土砂災害警戒区域等の指定の告示に係る図書(その1)

告示番号	宮城県告示第540号
告示年月日	平成27年5月15日

自然現象の種類	急傾斜地の崩壊
箇所番号	I-自-1399(1311001399)
箇所名	伊保石の1
所在地	塩竈市字伊保石
調査機関	宮城県仙台土木事務所



位置図 (S=1:200,000)



位置図 (S=1:25,000)

この地図は、国土地理院長の承認を得て、同院発行の1/25,000地形図、1/200,000地勢図、数値地図25000(地図画像)、数値地図200000(地図画像)を複製したものです。(承認番号 平21業複、第953号)

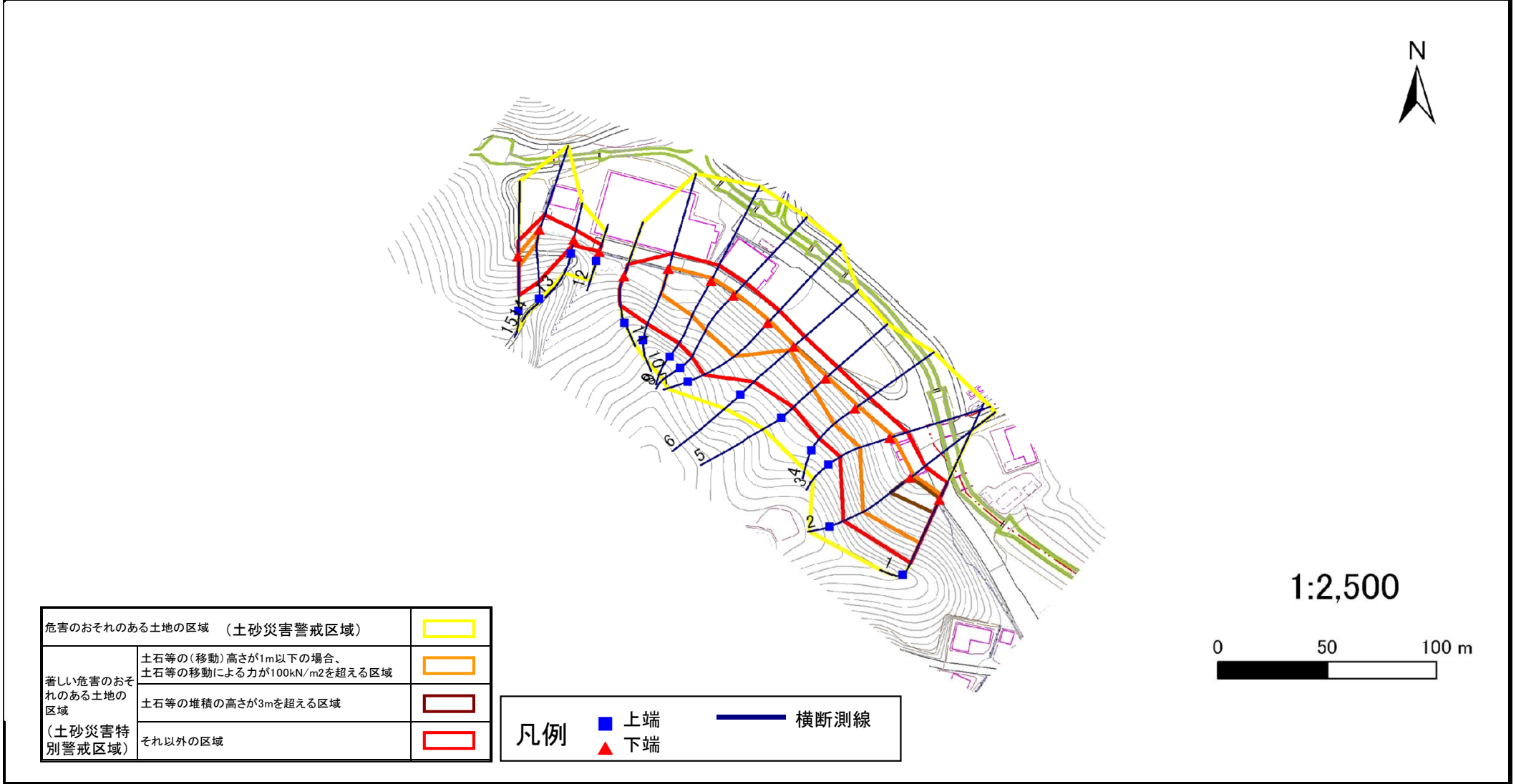
土砂災害警戒区域等の指定の告示に係る図書(その2)

告示番号	宮城県告示第540号
告示年月日	平成27年5月15日

危害のおそれのある土地、著しい危害のおそれのある土地の設定図

調査年度	平成21年度
------	--------

急傾斜地の位置	箇所番号	I-自-1399(1311001399)	箇所名	伊保石の1	所在地	塩竈市字伊保石
---------	------	----------------------	-----	-------	-----	---------



土砂災害警戒区域等の指定の告示に係る図書(その3)

告示番号	宮城県告示第540号
告示年月日	平成27年5月15日

建築物に作用すると想定される衝撃に関する事項

急傾斜地の位置	箇所番号	I-自-1399(1311001399)	箇所名	伊保石の1	所在地	塩竈市宇伊保石
---------	------	----------------------	-----	-------	-----	---------

横断側線の区間	土石等の移動により建築物の地上部に作用すると想定される力				土石等の堆積により建築物の地上部に作用すると想定される力				横断側線の区間	土石等の移動により建築物の地上部に作用すると想定される力				土石等の堆積により建築物の地上部に作用すると想定される力											
	土石等の(移動)高さが1m以下の場合、土石等の移動による力が100kN/m ² を超える区域		それ以外の区域		土石等の堆積の高さが3mを超える区域		それ以外の区域			土石等の(移動)高さが1m以下の場合、土石等の移動による力が100kN/m ² を超える区域		それ以外の区域		土石等の堆積の高さが3mを超える区域		それ以外の区域									
	力の大きさのうち最大のもの (Kn/m ²)	土石等の高さ (m)	力の大きさのうち最大のもの (Kn/m ²)	土石等の高さ (m)	力の大きさのうち最大のもの (Kn/m ²)	土石等の高さ (m)	力の大きさのうち最大のもの (Kn/m ²)	土石等の高さ (m)		力の大きさのうち最大のもの (Kn/m ²)	土石等の高さ (m)	力の大きさのうち最大のもの (Kn/m ²)	土石等の高さ (m)	力の大きさのうち最大のもの (Kn/m ²)	土石等の高さ (m)	力の大きさのうち最大のもの (Kn/m ²)	土石等の高さ (m)								
	1 ~ 2	2 ~ 3	3 ~ 4	4 ~ 5	5 ~ 6	6 ~ 7	7 ~ 8	8 ~ 9		9 ~ 10	10 ~ 11	12 ~ 13	13 ~ 14	14 ~ 15	1 ~ 2	2 ~ 3	3 ~ 4	4 ~ 5	5 ~ 6	6 ~ 7	7 ~ 8	8 ~ 9	9 ~ 10	10 ~ 11	12 ~ 13
	139.4	1.0	100.0	1.0	14.0	3.2	13.2	3.0	~																
	139.4	1.0	100.0	1.0	-	-	13.2	3.0	~																
	129.0	1.0	100.0	1.0	-	-	12.1	2.7	~																
	127.1	1.0	100.0	1.0	-	-	12.1	2.7	~																
	114.3	1.0	100.0	1.0	-	-	10.7	2.4	~																
	119.6	1.0	100.0	1.0	-	-	12.9	2.9	~																
	123.8	1.0	100.0	1.0	-	-	12.9	2.9	~																
	123.8	1.0	100.0	1.0	-	-	12.5	2.9	~																
	121.6	1.0	100.0	1.0	-	-	12.5	2.8	~																
	-	-	100.0	1.0	-	-	11.1	2.5	~																
	-	-	66.0	1.0	-	-	9.4	2.2	~																
	-	-	100.0	1.0	-	-	10.9	2.5	~																
	110.1	1.0	100.0	1.0	-	-	10.9	2.5	~																
~									~																
~									~																
~									~																
~									~																
~									~																
~									~																
~									~																
~									~																
~									~																
~									~																
~									~																
~									~																
~									~																
~									~																
~									~																
~									~																
~									~																
~									~																
~									~																
~									~																
~									~																
~									~																
~									~																
~									~																
~									~																
~									~																
~									~																
~									~																
~									~																
~									~																