

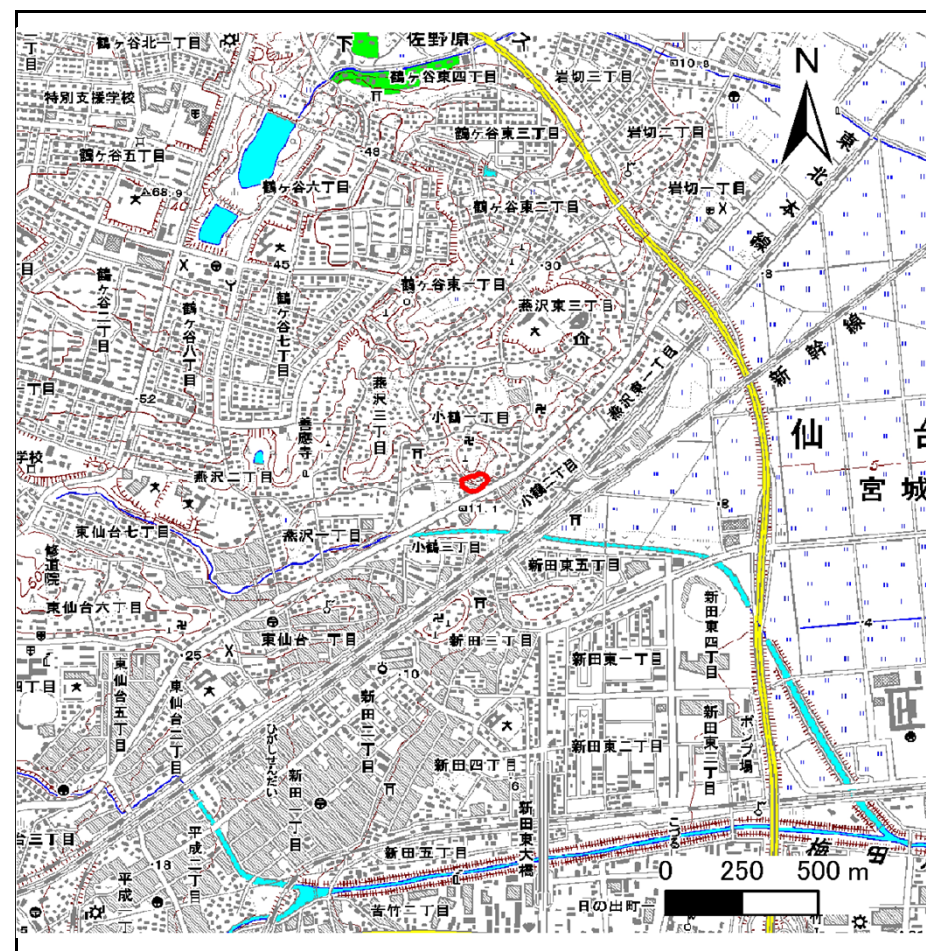
土砂災害警戒区域等の指定の告示に係る図書(その1)

告示番号	宮城県告示第926号
告示年月日	平成25年11月8日

自然現象の種類	急傾斜地の崩壊
箇所番号	I-自-1187(1311001187)
箇所名	小鶴の2
所在地	仙台市宮城野区小鶴一丁目
調査機関	宮城県仙台土木事務所



位置図(S=1:200,000)



位置図(S=1:25,000)

この地図は、国土地理院長の承認を得て、同院発行の1/25,000地形図、1/200,000地勢図、数値地図25000(地図画像)、数値地図200000(地図画像)を複製したものです。(承認番号 平24情複、第149号)

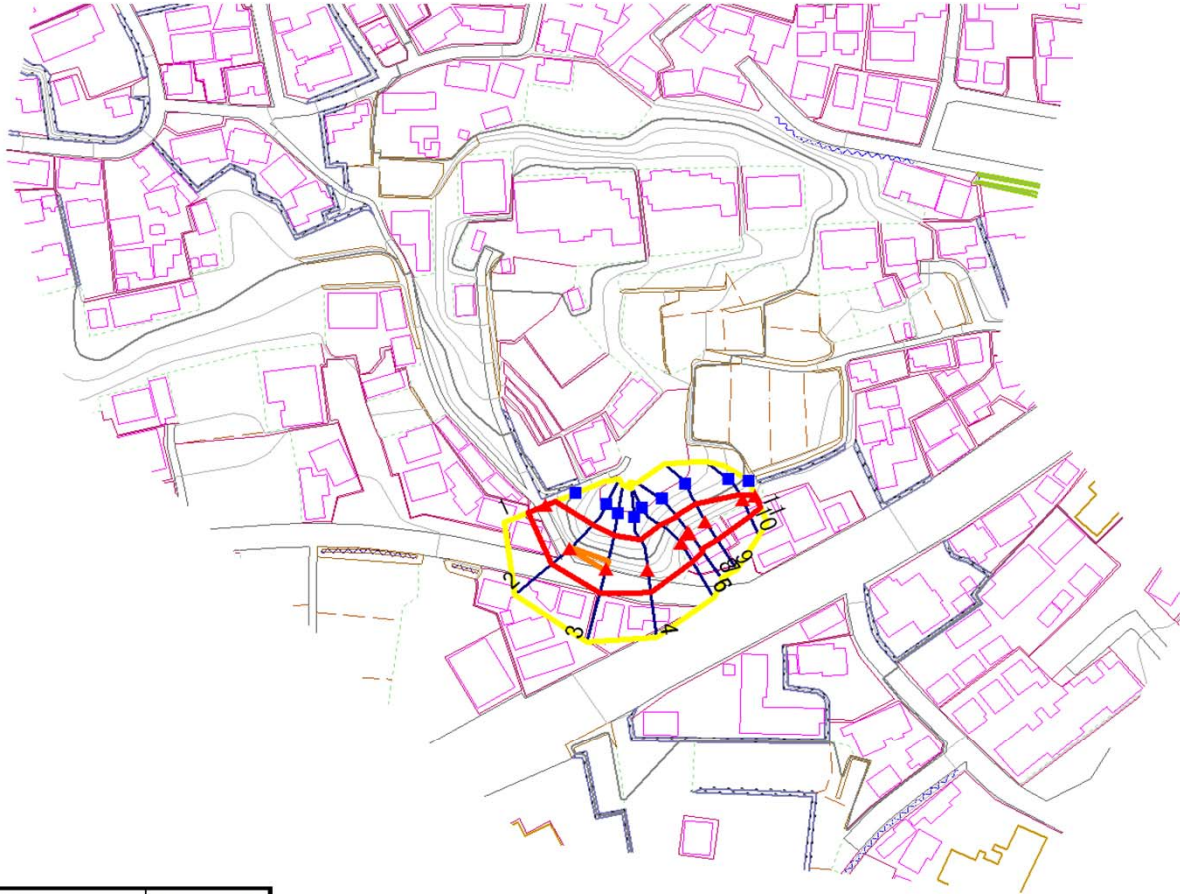
土砂災害警戒区域等の指定の告示に係る図書(その2)

告示番号	宮城県告示第926号
告示年月日	平成25年11月8日

危害のおそれのある土地、著しい危害のおそれのある土地の設定図

調査年度	平成22年度
------	--------

急傾斜地の位置	箇所番号	I-自-1187(1311001187)	箇所名	小鶴の2	所在地	仙台市宮城野区小鶴一丁目
---------	------	----------------------	-----	------	-----	--------------



土砂災害防止法施工令第二条の基準に該当する区域 (土砂災害警戒区域)		
土砂災害防止法施工令第三条の基準に該当する区域 (土砂災害特別警戒区域)	土砂等の(移動)高さが1m以下の場合、 土石等の移動による力が100kN/m ² を超える区域	
	土石等の堆積の高さが3mを超える区域	
それ以外の区域		

凡例		上端		横断測線
		下端		

