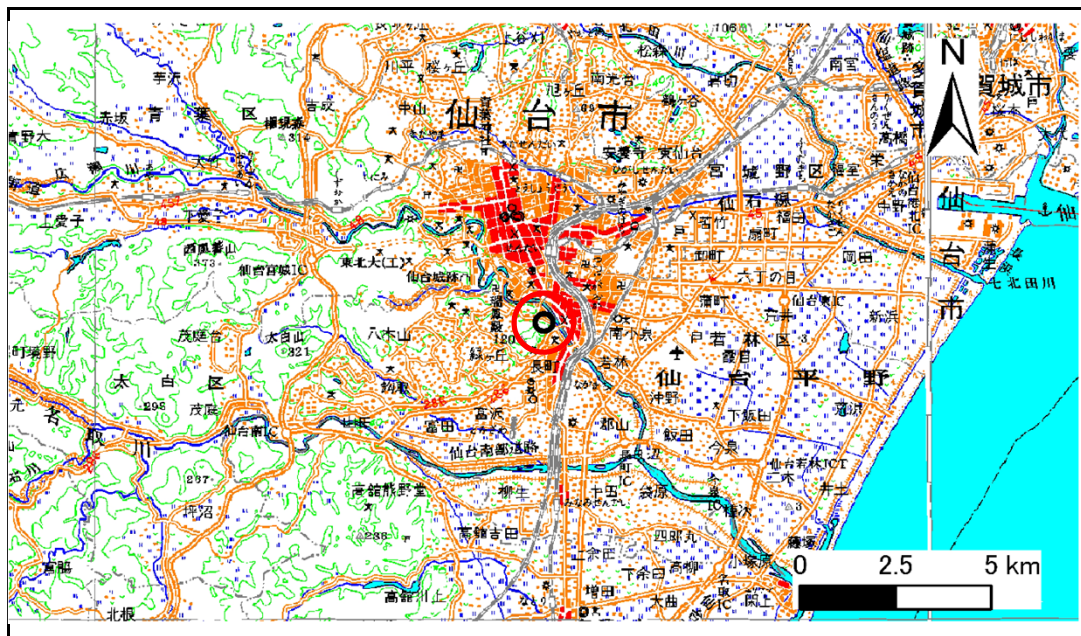


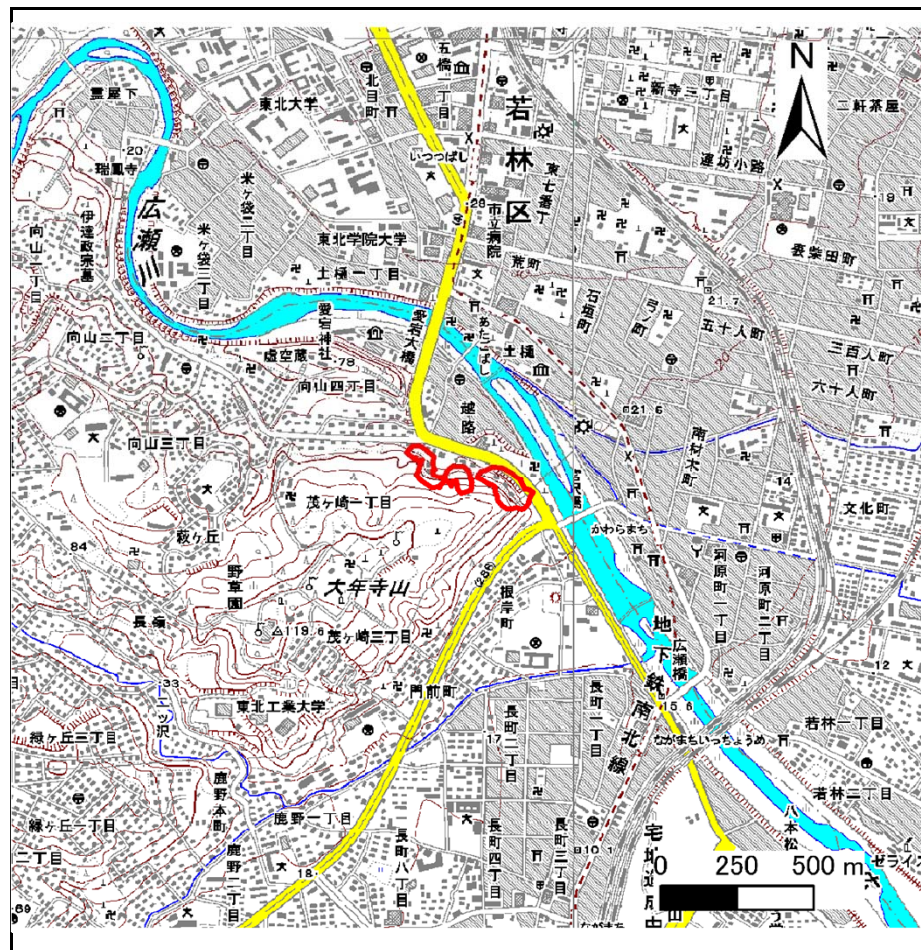
# 土砂災害警戒区域等の指定の告示に係る図書(その1)

告示番号	宮城県告示第926号
告示年月日	平成25年11月8日

自然現象の種類	急傾斜地の崩壊
箇所番号	I-自-0186(1311000186)
箇所名	越路の1
所在地	仙台市太白区茂ヶ崎一丁目
調査機関	宮城県仙台土木事務所



位置図(S=1:200,000)



位置図(S=1:25,000)

この地図は、国土地理院長の承認を得て、同院発行の1/25,000地形図、1/200,000地勢図、数値地図25000(地図画像)、数値地図200000(地図画像)を複製したものです。(承認番号 平24情複、第149号)

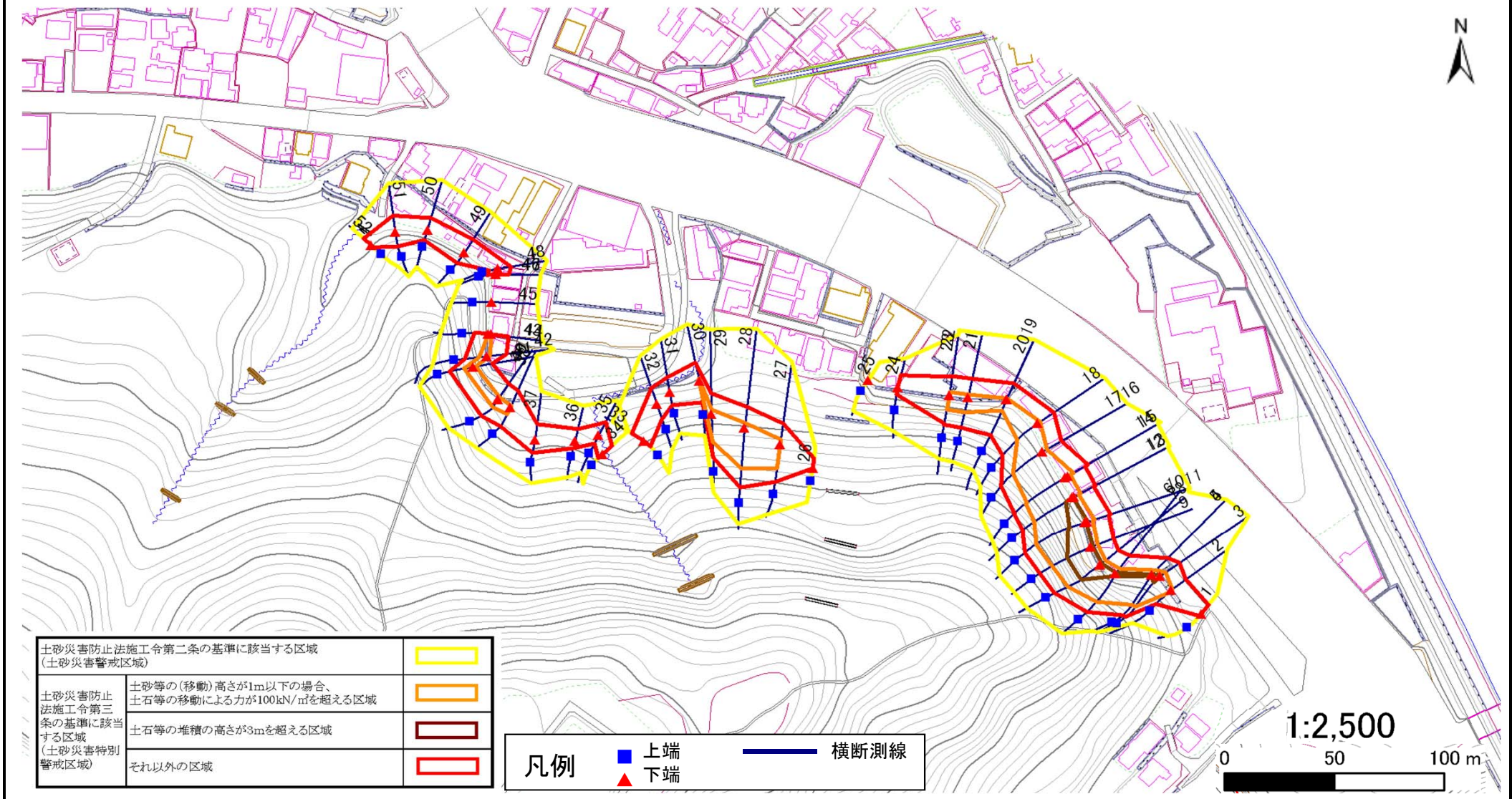
# 土砂災害警戒区域等の指定の告示に係る図書(その2)

告示番号	宮城県告示第926号
告示年月日	平成25年11月8日

危害のおそれのある土地、著しい危害のおそれのある土地の設定図

調査年度	平成22年度
------	--------

急傾斜地の位置	箇所番号	I-自-0186(1311000186)	箇所名	越路の1	所在地	仙台市太白区茂ヶ崎一丁目
---------	------	----------------------	-----	------	-----	--------------



土砂災害防止法施工令第二条の基準に該当する区域 (土砂災害警戒区域)	
土砂災害防止法施工令第三条の基準に該当する区域 (土砂災害特別警戒区域)	
土砂等の(移動)高さが1m以下の場合、 土石等の移動による力が100kN/m <sup>2</sup> を超える区域	
土石等の堆積の高さが3mを超える区域	
それ以外の区域	

凡例	上端	横断測線
	下端	

# 土砂災害警戒区域等の指定の告示に係る図書(その3)

告示番号	宮城県告示第926号
告示年月日	平成25年11月8日

建築物に作用すると想定される衝撃に関する事項

急傾斜地の位置	箇所番号	I-自-0186(1311000186)	箇所名	越路の1	所在地	仙台市太白区茂ヶ崎一丁目
---------	------	----------------------	-----	------	-----	--------------

横断測線の区間	土石等の移動により建築物の地上部に作用すると想定される力				土石等の堆積により建築物の地上部に作用すると想定される力				横断測線の区間	土石等の移動により建築物の地上部に作用すると想定される力				土石等の堆積により建築物の地上部に作用すると想定される力			
	土石等の(移動)高さが1m以下の場合、土石等の移動による力が100kN/m <sup>2</sup> を超える区域		それ以外の区域		土石等の堆積の高さが3mを超える区域		それ以外の区域			土石等の(移動)高さが1m以下の場合、土石等の移動による力が100kN/m <sup>2</sup> を超える区域		それ以外の区域		土石等の堆積の高さが3mを超える区域		それ以外の区域	
	力の大きさのうち最大のもの(kN/m <sup>2</sup> )	土石等の高さ(m)	力の大きさのうち最大のもの(kN/m <sup>2</sup> )	土石等の高さ(m)	力の大きさのうち最大のもの(kN/m <sup>2</sup> )	土石等の高さ(m)	力の大きさのうち最大のもの(kN/m <sup>2</sup> )	土石等の高さ(m)		力の大きさのうち最大のもの(kN/m <sup>2</sup> )	土石等の高さ(m)	力の大きさのうち最大のもの(kN/m <sup>2</sup> )	土石等の高さ(m)	力の大きさのうち最大のもの(kN/m <sup>2</sup> )	土石等の高さ(m)	力の大きさのうち最大のもの(kN/m <sup>2</sup> )	土石等の高さ(m)
1 ~ 2	-	-	100.0	1.0	-	-	14.1	2.8	30 ~ 31	-	-	100.0	1.0	-	-	13.7	2.7
2 ~ 3	151.5	1.0	100.0	1.0	16.8	3.4	15.2	3.0	31 ~ 32	-	-	100.0	1.0	-	-	13.7	2.7
3 ~ 4	151.5	1.0	100.0	1.0	16.8	3.4	15.2	3.0	32 ~ 33	-	-	100.0	1.0	-	-	12.2	2.4
5 ~ 6	148.2	1.0	100.0	1.0	16.6	3.3	15.2	3.0	34 ~ 35	-	-	89.0	1.0	-	-	10.3	2.0
6 ~ 7	149.4	1.0	100.0	1.0	18.5	3.7	15.2	3.0	35 ~ 36	-	-	89.0	1.0	-	-	10.4	2.1
7 ~ 8	149.4	1.0	100.0	1.0	18.5	3.7	15.2	3.0	36 ~ 37	-	-	97.7	1.0	-	-	12.7	2.5
8 ~ 9	152.8	1.0	100.0	1.0	18.5	3.7	15.2	3.0	37 ~ 38	-	-	100.0	1.0	-	-	12.7	2.5
9 ~ 10	156.2	1.0	100.0	1.0	18.0	3.6	15.2	3.0	38 ~ 39	117.8	1.0	100.0	1.0	-	-	12.2	2.4
10 ~ 11	156.2	1.0	100.0	1.0	15.9	3.2	15.2	3.0	40 ~ 41	118.0	1.0	100.0	1.0	-	-	11.6	2.3
11 ~ 12	155.9	1.0	100.0	1.0	15.8	3.2	15.2	3.0	41 ~ 42	118.0	1.0	100.0	1.0	-	-	12.5	2.5
12 ~ 13	151.4	1.0	100.0	1.0	15.7	3.1	15.2	3.0	42 ~ 43	117.6	1.0	100.0	1.0	-	-	12.5	2.5
13 ~ 14	151.4	1.0	100.0	1.0	15.6	3.1	15.2	3.0	43 ~ 44	105.1	1.0	100.0	1.0	-	-	9.3	1.8
14 ~ 15	147.3	1.0	100.0	1.0	-	-	15.2	3.0	44 ~ 45	-	-	-	-	-	-	-	-
15 ~ 16	145.8	1.0	100.0	1.0	-	-	14.9	2.9	45 ~ 46	-	-	-	-	-	-	-	-
17 ~ 18	137.9	1.0	100.0	1.0	-	-	13.2	2.6	47 ~ 48	-	-	76.0	1.0	-	-	14.6	2.9
18 ~ 19	124.2	1.0	100.0	1.0	-	-	11.0	2.2	48 ~ 49	-	-	95.1	1.0	-	-	14.6	2.9
19 ~ 20	110.0	1.0	100.0	1.0	-	-	10.6	2.1	49 ~ 50	-	-	95.1	1.0	-	-	14.7	2.9
20 ~ 21	122.8	1.0	100.0	1.0	-	-	11.0	2.2	50 ~ 51	-	-	100.0	1.0	-	-	14.7	2.9
21 ~ 22	123.5	1.0	100.0	1.0	-	-	11.1	2.2	51 ~ 52	-	-	100.0	1.0	-	-	12.2	2.4
22 ~ 23	123.5	1.0	100.0	1.0	-	-	11.1	2.2									
23 ~ 24	-	-	100.0	1.0	-	-	10.8	2.1									
24 ~ 25	-	-	76.9	1.0	-	-	8.2	1.6									
26 ~ 27	-	-	100.0	1.0	-	-	14.2	2.8									
27 ~ 28	136.8	1.0	100.0	1.0	-	-	14.2	2.8									
28 ~ 29	136.5	1.0	100.0	1.0	-	-	13.5	2.7									
29 ~ 30	135.9	1.0	100.0	1.0	-	-	13.5	2.7									