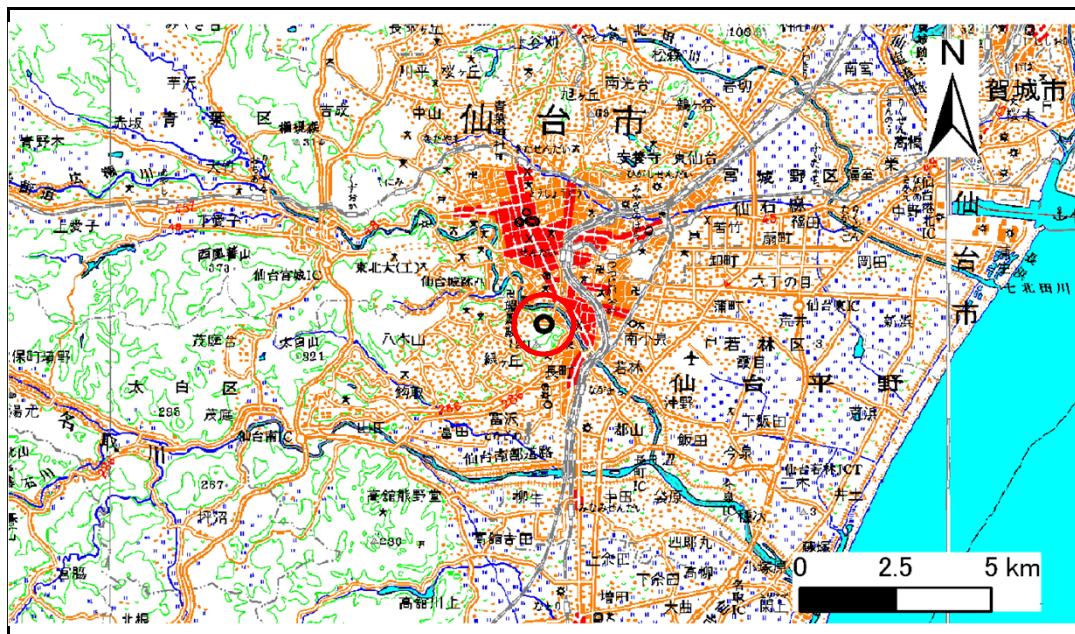


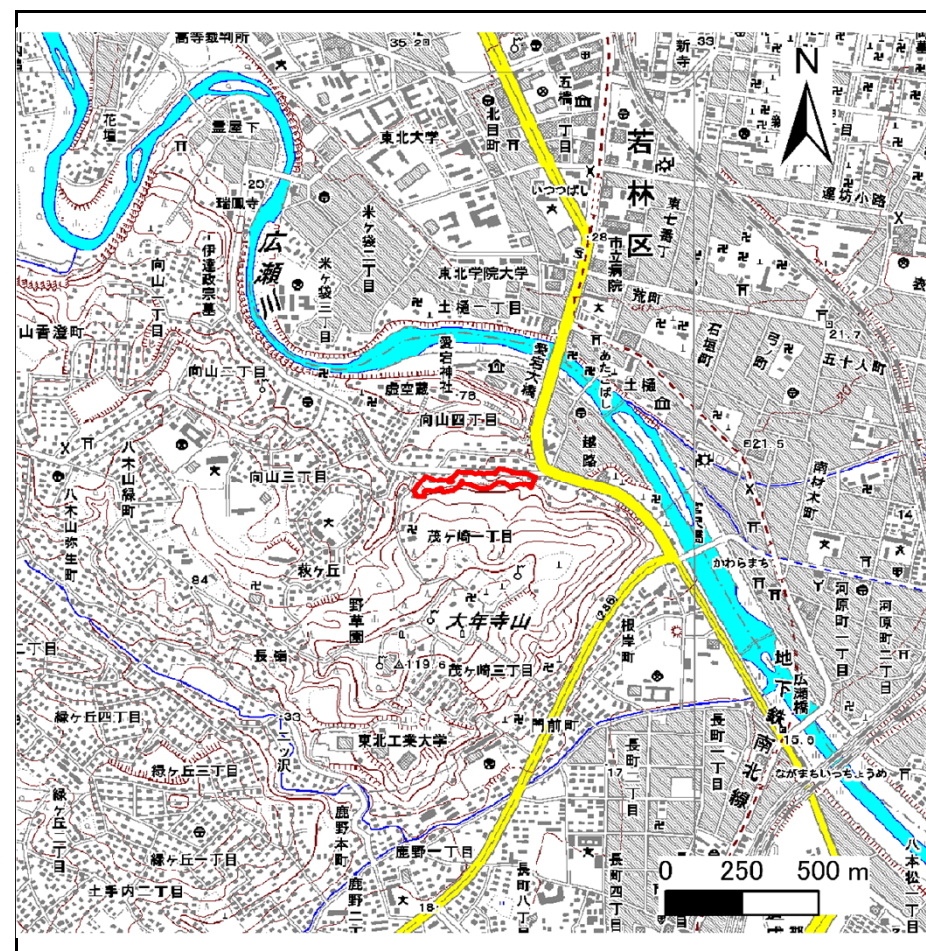
土砂災害警戒区域等の指定の告示に係る図書(その1)

告示番号	宮城県告示第926号
告示年月日	平成25年11月8日

自然現象の種類	急傾斜地の崩壊
箇所番号	I-自-0191(1311000191)
箇所名	向山四丁目
所在地	仙台市太白区向山四丁目
調査機関	宮城県仙台土木事務所



位置図(S=1:200,000)



位置図(S=1:25,000)

この地図は、国土地理院長の承認を得て、同院発行の1/25,000地形図、1/200,000地勢図、数値地図25000(地図画像)、数値地図200000(地図画像)を複製したものです。(承認番号 平24情複、第149号)

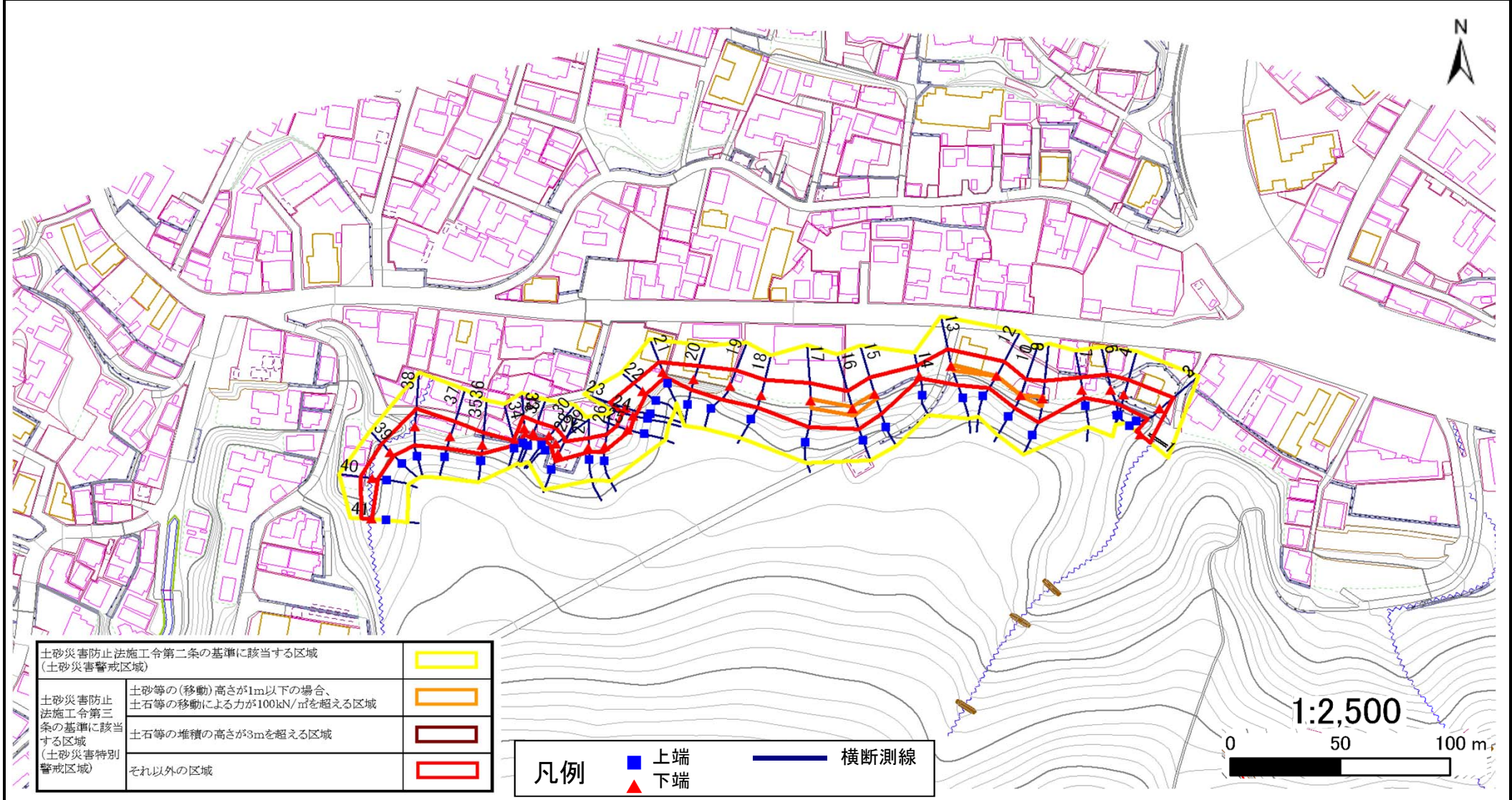
土砂災害警戒区域等の指定の告示に係る図書(その2)

告示番号	宮城県告示第926号
告示年月日	平成25年11月8日

危害のおそれのある土地、著しい危害のおそれのある土地の設定図

調査年度	平成22年度
------	--------

急傾斜地の位置	箇所番号	I-自-0191(1311000191)	箇所名	向山四丁目	所在地	仙台市太白区向山四丁目
---------	------	----------------------	-----	-------	-----	-------------



土砂災害防止法施工令第二条の基準に該当する区域 (土砂災害警戒区域)		
土砂災害防止法施工令第三条の基準に該当する区域 (土砂災害特別警戒区域)	土砂等の(移動)高さが1m以下の場合、 土石等の移動による力が100kN/m ² を超える区域	
	土砂等の堆積の高さが3mを超える区域	
	それ以外の区域	

凡例	上端	横断測線
	下端	

土砂災害警戒区域等の指定の告示に係る図書(その3)

告示番号	宮城県告示第926号
告示年月日	平成25年11月8日

建築物に作用すると想定される衝撃に関する事項

急傾斜地の位置	箇所番号	I-自-0191(1311000191)	箇所名	向山四丁目	所在地	仙台市太白区向山四丁目
---------	------	----------------------	-----	-------	-----	-------------

横断測線の区間	土石等の移動により建築物の地上部に作用すると想定される力				土石等の堆積により建築物の地上部に作用すると想定される力				横断測線の区間	土石等の移動により建築物の地上部に作用すると想定される力				土石等の堆積により建築物の地上部に作用すると想定される力			
	土石等の(移動)高さが1m以下の場合、土石等の移動による力が100kN/m ² を超える区域		それ以外の区域		土石等の堆積の高さが3mを超える区域		それ以外の区域			土石等の(移動)高さが1m以下の場合、土石等の移動による力が100kN/m ² を超える区域		それ以外の区域		土石等の堆積の高さが3mを超える区域		それ以外の区域	
	力の大きさのうち最大のもの(kN/m ²)	土石等の高さ(m)	力の大きさのうち最大のもの(kN/m ²)	土石等の高さ(m)	力の大きさのうち最大のもの(kN/m ²)	土石等の高さ(m)	力の大きさのうち最大のもの(kN/m ²)	土石等の高さ(m)		力の大きさのうち最大のもの(kN/m ²)	土石等の高さ(m)	力の大きさのうち最大のもの(kN/m ²)	土石等の高さ(m)	力の大きさのうち最大のもの(kN/m ²)	土石等の高さ(m)	力の大きさのうち最大のもの(kN/m ²)	土石等の高さ(m)
1 ~ 2	-	-	100.0	1.0	-	-	12.0	2.4	31 ~ 32	-	-	73.2	1.0	-	-	10.8	2.1
3 ~ 4	-	-	100.0	1.0	-	-	12.7	2.5	33 ~ 34	-	-	73.1	1.0	16.3	3.3	15.2	3.0
4 ~ 5	-	-	99.9	1.0	-	-	12.7	2.5	34 ~ 35	-	-	75.3	1.0	16.3	3.3	15.2	3.0
6 ~ 7	-	-	99.9	1.0	-	-	11.5	2.3	36 ~ 37	-	-	94.0	1.0	-	-	14.2	2.8
7 ~ 8	-	-	100.0	1.0	-	-	10.9	2.2	37 ~ 38	-	-	100.0	1.0	-	-	13.1	2.6
9 ~ 10	113.1	1.0	100.0	1.0	-	-	12.5	2.5	38 ~ 39	-	-	100.0	1.0	-	-	11.9	2.3
11 ~ 12	101.5	1.0	100.0	1.0	-	-	12.6	2.5	39 ~ 40	-	-	73.7	1.0	-	-	10.4	2.0
12 ~ 13	108.7	1.0	100.0	1.0	-	-	12.6	2.5	40 ~ 41	-	-	70.2	1.0	-	-	10.4	2.0
13 ~ 14	-	-	100.0	1.0	-	-	11.1	2.2									
14 ~ 15	-	-	100.0	1.0	-	-	10.9	2.2									
15 ~ 16	114.5	1.0	100.0	1.0	-	-	11.6	2.3									
16 ~ 17	114.5	1.0	100.0	1.0	-	-	11.6	2.3									
17 ~ 18	-	-	100.0	1.0	-	-	10.5	2.1									
18 ~ 19	-	-	100.0	1.0	-	-	11.2	2.2									
19 ~ 20	-	-	100.0	1.0	-	-	11.2	2.2									
20 ~ 21	-	-	86.4	1.0	-	-	11.2	2.2									
21 ~ 22	-	-	72.2	1.0	-	-	11.2	2.2									
22 ~ 23	-	-	96.5	1.0	-	-	11.7	2.3									
23 ~ 24	-	-	96.5	1.0	-	-	11.7	2.3									
24 ~ 25	-	-	66.7	1.0	-	-	9.0	1.8									
25 ~ 26	-	-	72.5	1.0	-	-	10.3	2.0									
26 ~ 27	-	-	72.5	1.0	-	-	11.1	2.2									
27 ~ 28	-	-	81.6	1.0	-	-	11.1	2.2									
28 ~ 29	-	-	81.6	1.0	-	-	11.9	2.3									
29 ~ 30	-	-	58.7	1.0	-	-	11.9	2.3									
30 ~ 31	-	-	68.1	1.0	-	-	11.9	2.3									