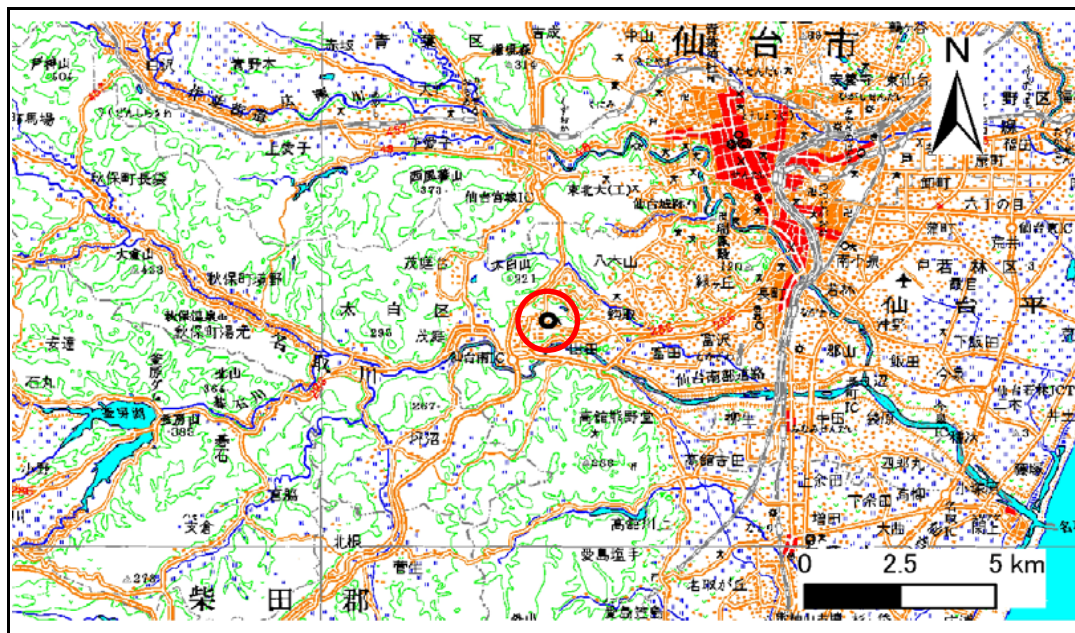


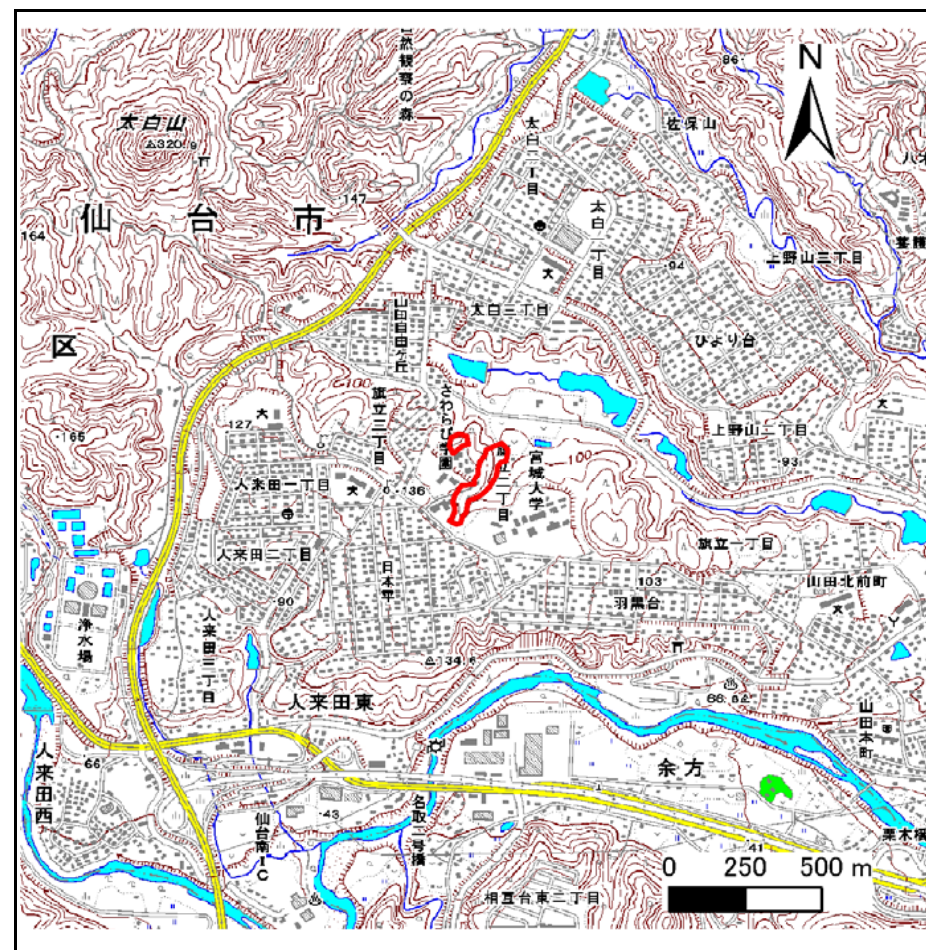
土砂災害警戒区域等の指定の告示に係る図書(その1)

告示番号	宮城県告示第600号
告示年月日	平成27年5月29日

自然現象の種類	急傾斜地の崩壊
箇所番号	I-自-0206(1311000206)
箇所名	旗立の2
所在地	宮城県仙台市太白区旗立二丁目
調査機関	宮城県仙台土木事務所



位置図(S=1:200,000)



位置図(S=1:25,000)

この地図は、国土地理院長の承認を得て、同院発行の数値地図25000(地図画像)、数値地図200000(地図画像)を複製したものです。(承認番号 平24情複、第149号)

土砂災害警戒区域等の指定の告示に係る図書(その2)

告示番号	宮城県告示第600号
告示年月日	平成27年5月29日

危害のおそれのある土地、著しい危害のおそれのある土地の設定図

調査年度	平成22年度
------	--------

急傾斜地の位置	箇所番号	I-自-0206(1311000206)	箇所名	旗立の2	所在地	宮城県仙台市太白区旗立二丁目
---------	------	----------------------	-----	------	-----	----------------

