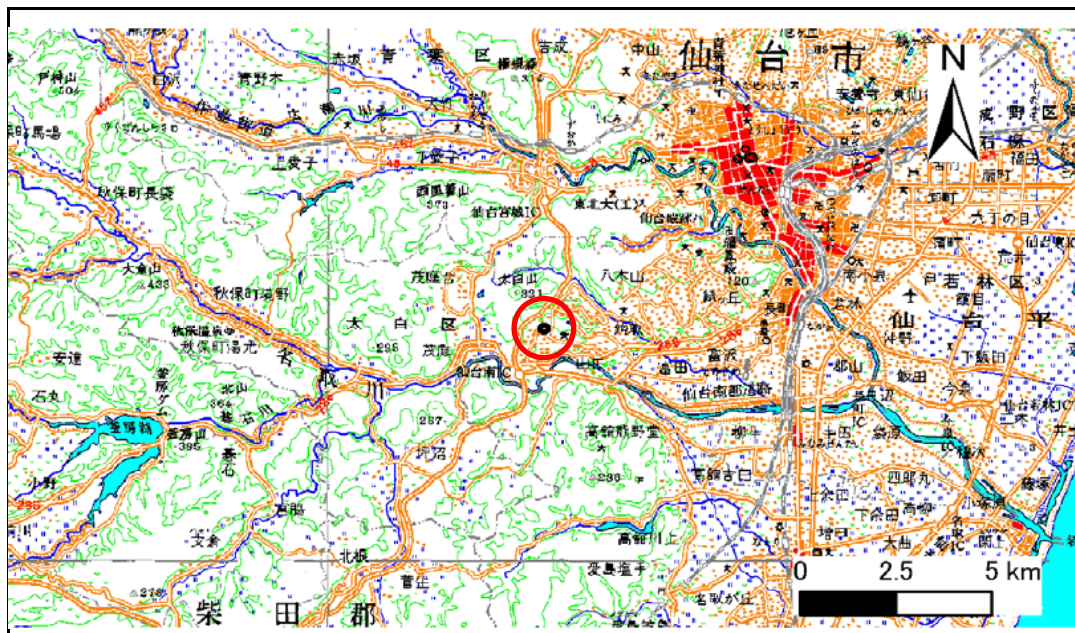


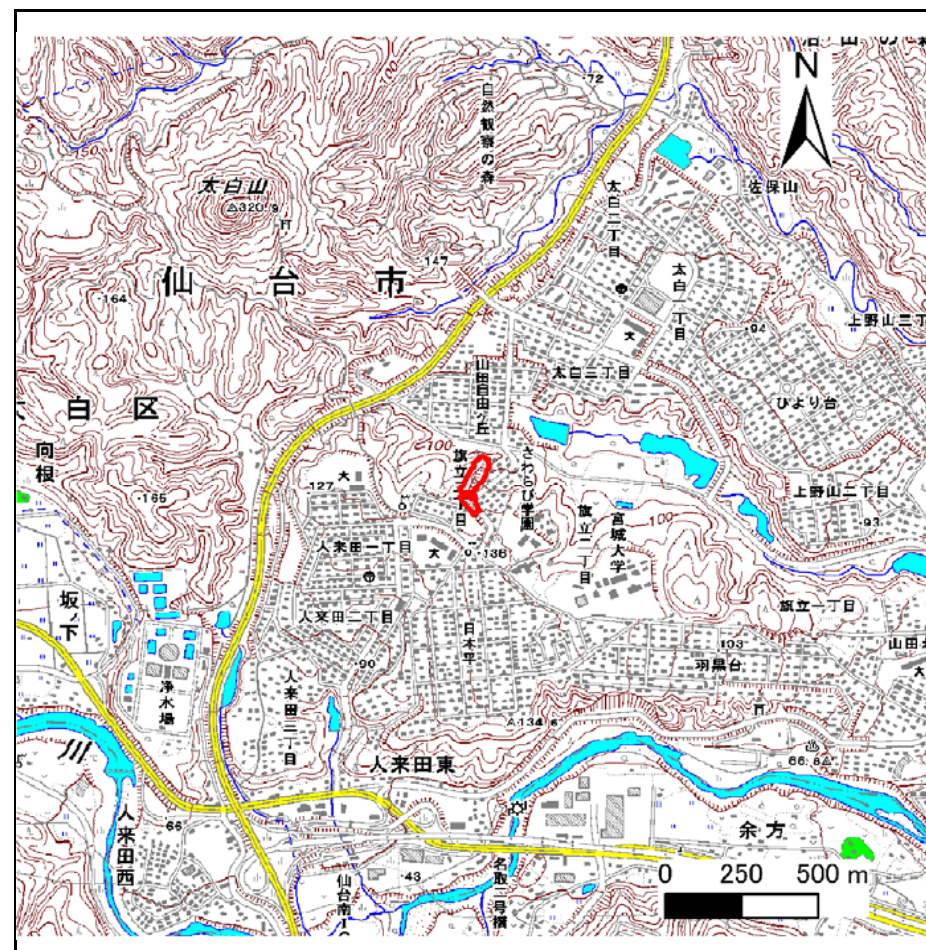
土砂災害警戒区域等の指定の告示に係る図書(その1)

告示番号	宮城県告示第600号
告示年月日	平成27年5月29日

自然現象の種類	急傾斜地の崩壊
箇所番号	I-人-0069(1312000069)
箇所名	旗立
所在地	仙台市太白区旗立三丁目
調査機関	宮城県仙台土木事務所



位置図(S=1:200,000)



位置図(S=1:25,000)

この地図は、国土地理院長の承認を得て、同院発行の数値地図25000(地図画像)、数値地図200000(地図画像)を複製したものです。(承認番号 平24情複、第149号)

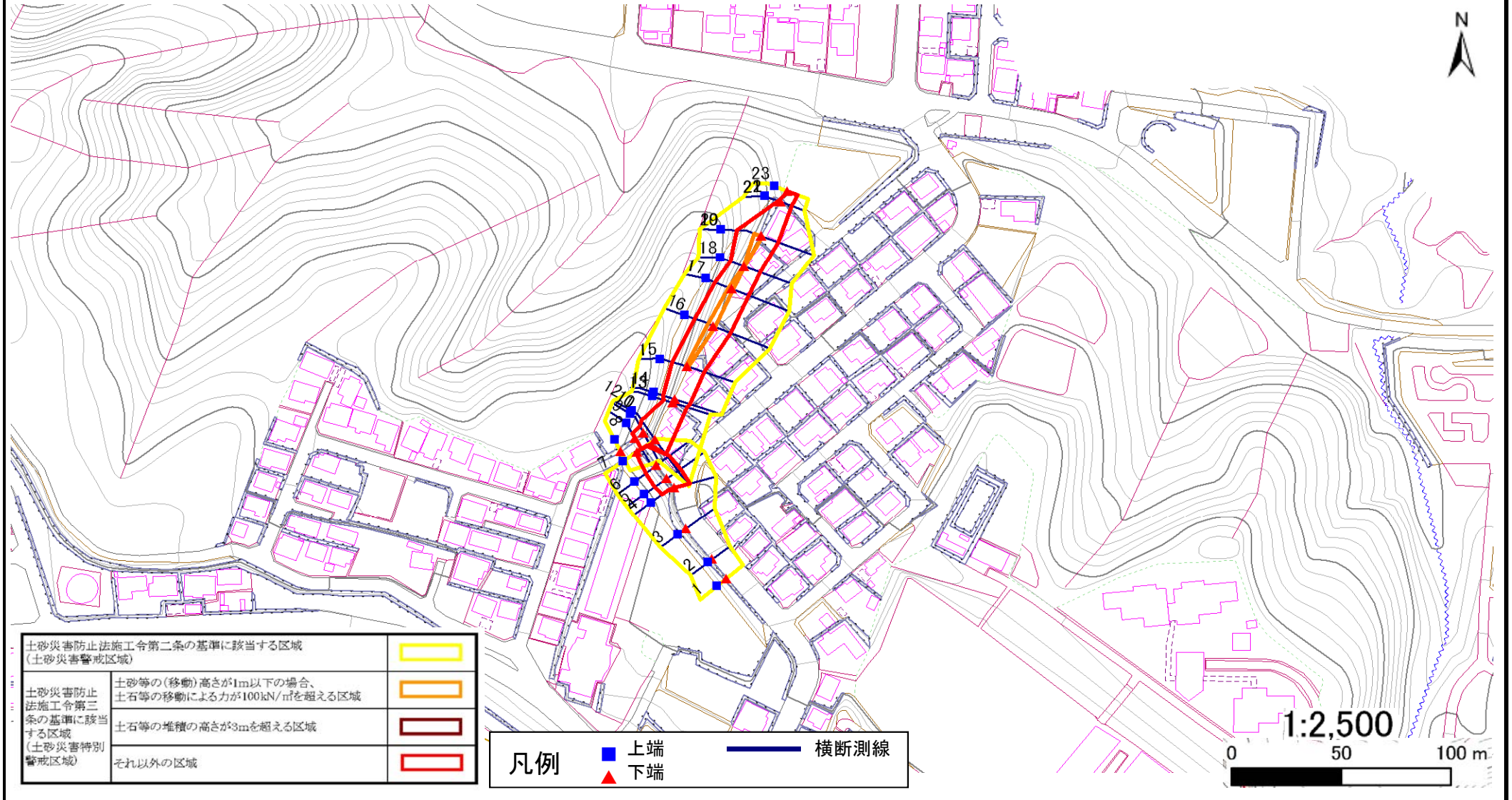
土砂災害警戒区域等の指定の告示に係る図書(その2)

告示番号	宮城県告示第600号
告示年月日	平成27年5月29日

危害のおそれのある土地、著しい危害のおそれのある土地の設定図

調査年度	平成22年度
------	--------

急傾斜地の位置	箇所番号	I-人-0069(1312000069)	箇所名	旗立	所在地	仙台市太白区旗立三丁目
---------	------	----------------------	-----	----	-----	-------------



土砂災害警戒区域等の指定の告示に係る図書(その3)

告示番号	宮城県告示第600号
告示年月日	平成27年5月29日

建築物に作用すると想定される衝撃に関する事項

急傾斜地の位置		箇所番号		I-入-0069(1312000069)		箇所名		旗立		所在地		仙台市太白区旗立三丁目					
横断測線の区間	土石等の移動により建築物の地上部に作用すると想定される力				土石等の堆積により建築物の地上部に作用すると想定される力				土石等の移動により建築物の地上部に作用すると想定される力				土石等の堆積により建築物の地上部に作用すると想定される力				
	土石等の(移動)高さが1m以下の場合、土石等の移動による力が100kN/m ² を超える区域		それ以外の区域		土石等の堆積の高さが3mを超える区域		それ以外の区域		土石等の(移動)高さが1m以下の場合、土石等の移動による力が100kN/m ² を超える区域		それ以外の区域		土石等の堆積の高さが3mを超える区域		それ以外の区域		
	力の大きさのうち最大のもの(kN/m ²)	土石等の高さ(m)	力の大きさのうち最大のもの(kN/m ²)	土石等の高さ(m)	力の大きさのうち最大のもの(kN/m ²)	土石等の高さ(m)	力の大きさのうち最大のもの(kN/m ²)	土石等の高さ(m)	力の大きさのうち最大のもの(kN/m ²)	土石等の高さ(m)	力の大きさのうち最大のもの(kN/m ²)	土石等の高さ(m)	力の大きさのうち最大のもの(kN/m ²)	土石等の高さ(m)	力の大きさのうち最大のもの(kN/m ²)	土石等の高さ(m)	
1 ~ 2	-	-	-	-	-	-	-	-	-	-	-	-	-	-	-	-	
2 ~ 3	-	-	-	-	-	-	-	-	-	-	-	-	-	-	-	-	
3 ~ 4	-	-	97.6	1.0	-	-	-	-	8.8	1.7	-	-	-	-	-	-	
4 ~ 5	-	-	100.0	1.0	-	-	-	-	9.1	1.8	-	-	-	-	-	-	
5 ~ 6	-	-	100.0	1.0	-	-	-	-	9.1	1.8	-	-	-	-	-	-	
6 ~ 7	-	-	95.2	1.0	-	-	-	-	8.7	1.7	-	-	-	-	-	-	
8 ~ 9	-	-	76.4	1.0	-	-	-	-	9.2	1.8	-	-	-	-	-	-	
9 ~ 10	-	-	79.2	1.0	-	-	-	-	9.2	1.8	-	-	-	-	-	-	
11 ~ 12	-	-	100.0	1.0	-	-	-	-	11.2	2.2	-	-	-	-	-	-	
12 ~ 13	-	-	100.0	1.0	-	-	-	-	11.2	2.2	-	-	-	-	-	-	
13 ~ 14	-	-	93.7	1.0	-	-	-	-	13.0	2.6	-	-	-	-	-	-	
14 ~ 15	-	-	100.0	1.0	-	-	-	-	13.0	2.6	-	-	-	-	-	-	
15 ~ 16	112.9	1.0	100.0	1.0	-	-	-	-	12.3	2.4	-	-	-	-	-	-	
16 ~ 17	112.9	1.0	100.0	1.0	-	-	-	-	12.8	2.5	-	-	-	-	-	-	
17 ~ 18	108.4	1.0	100.0	1.0	-	-	-	-	12.8	2.5	-	-	-	-	-	-	
18 ~ 19	110.9	1.0	100.0	1.0	-	-	-	-	12.3	2.4	-	-	-	-	-	-	
20 ~ 21	-	-	100.0	1.0	-	-	-	-	10.7	2.1	-	-	-	-	-	-	
22 ~ 23	-	-	67.5	1.0	-	-	-	-	8.7	1.7	-	-	-	-	-	-	