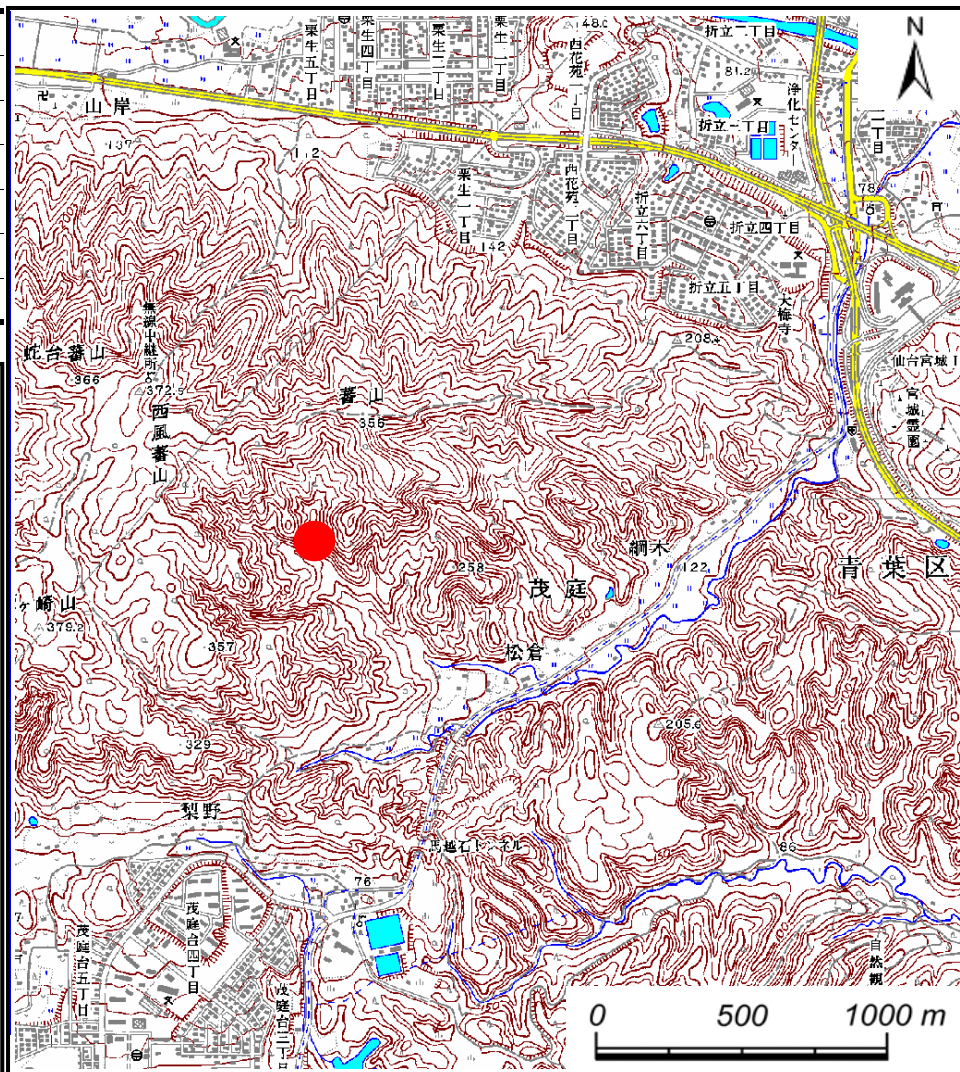


土砂災害警戒区域等の指定の告示に係る図書(その1)

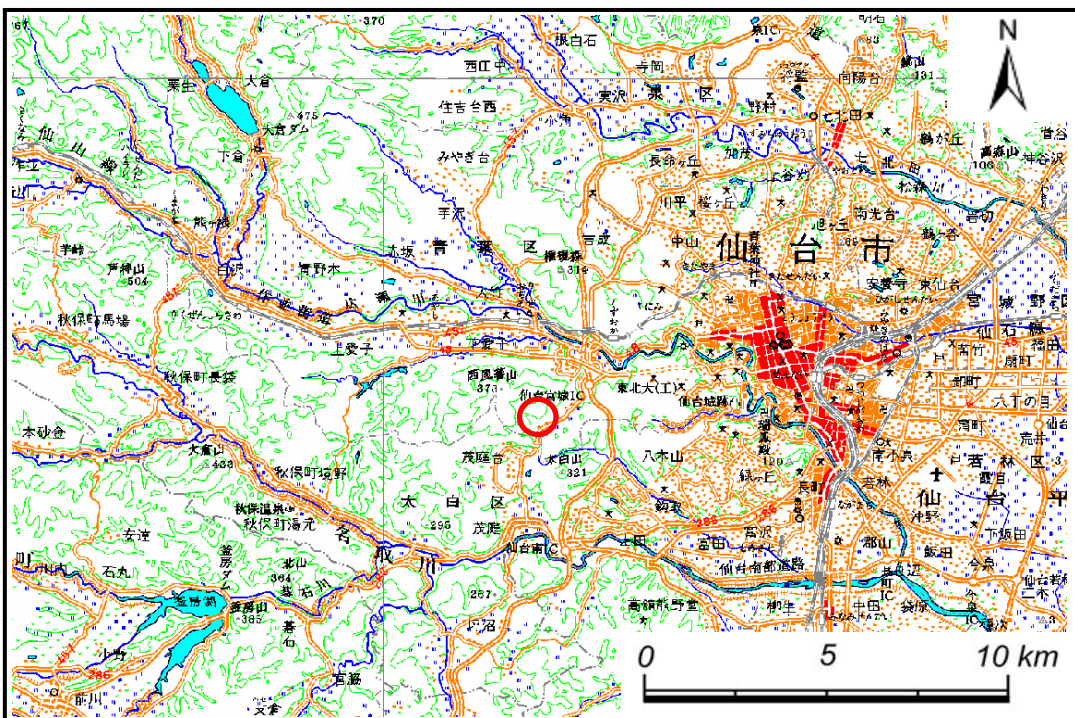
表紙 位置,位置図

告示番号	宮城県告示第309号
告示年月日	平成19年3月23日

自然現象の種類	土石流
溪流番号	1-01-006-2(1210100006)
水系名	名取川
河川名	広瀬川
溪流名	松倉沢1-2
所在地	仙台市青葉区茂庭字松倉
調査機関	宮城県仙台土木事務所



位置図(S=1:25,000)



概況図(S=1:200,000)

宮城県

この地図は、国土地理院長の承認を得て、同院発行の数値地図25000(地図画像)CD-ROM、数値地図200000(地図画像)CD-ROMを複製したものです。(承認番号 平17東複第406号)

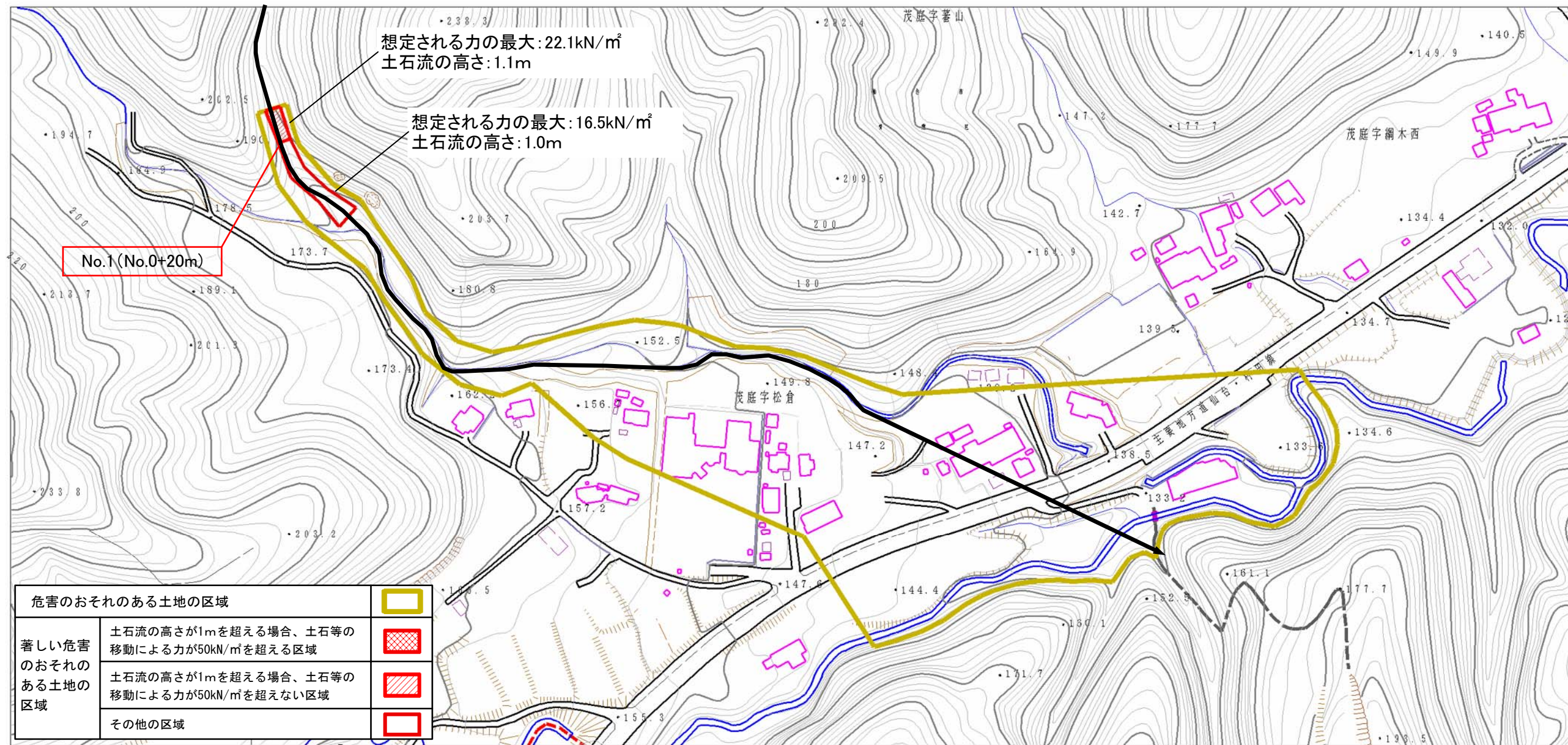
土砂災害警戒区域等の指定の告示に係る図書（その2）

告示番号	宮城県告示第309号
告示年月日	平成19年3月23日

様式3-1 危害のおそれのある土地、著しい危害のおそれのある土地の設定図

調査年度	平成17年度
------	--------

溪流の位置	溪流番号	1-01-006-2(1210100006)	溪流名	松倉沢1-2	所在地	仙台市青葉区茂庭字松倉
-------	------	------------------------	-----	--------	-----	-------------



危険のおそれのある土地の区域		
著しい危害のおそれのある土地の区域	土石流の高さが1mを超える場合、土石等の移動による力が50kN/m ² を超える区域	
	土石流の高さが1mを超える場合、土石等の移動による力が50kN/m ² を超えない区域	
その他の区域		

0 1 ×100m 1/2,500