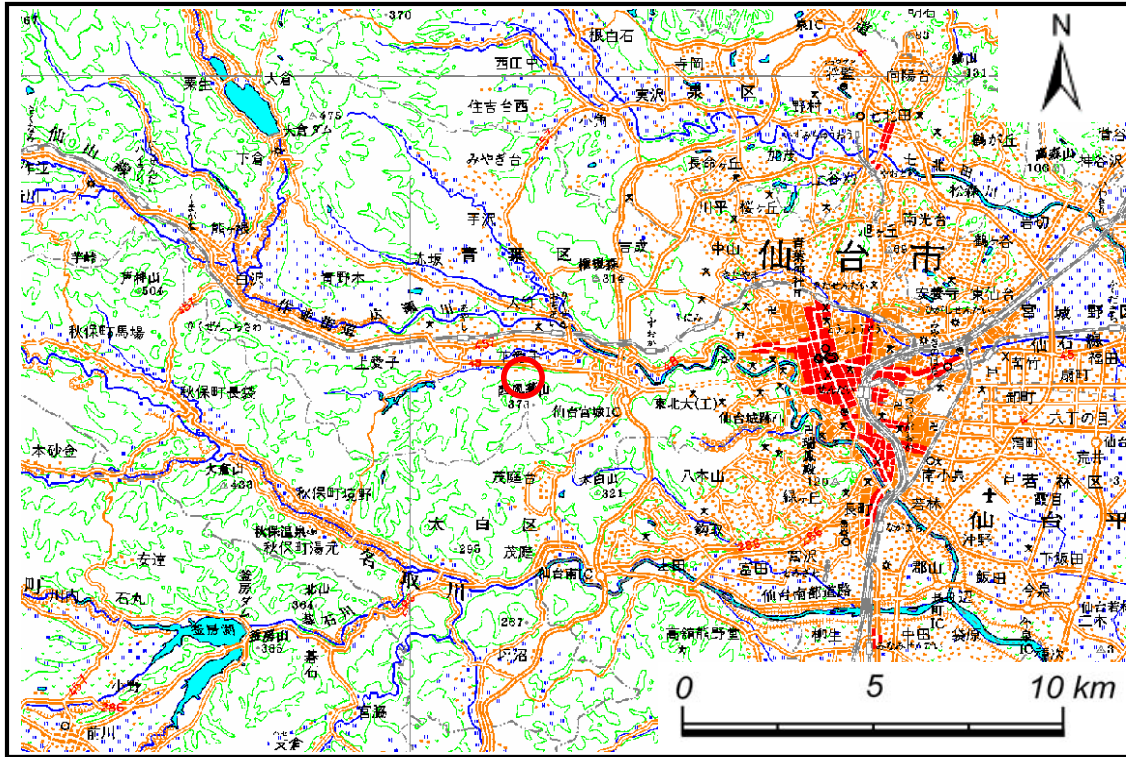


土砂災害警戒区域等の指定の告示に係る図書(その1)

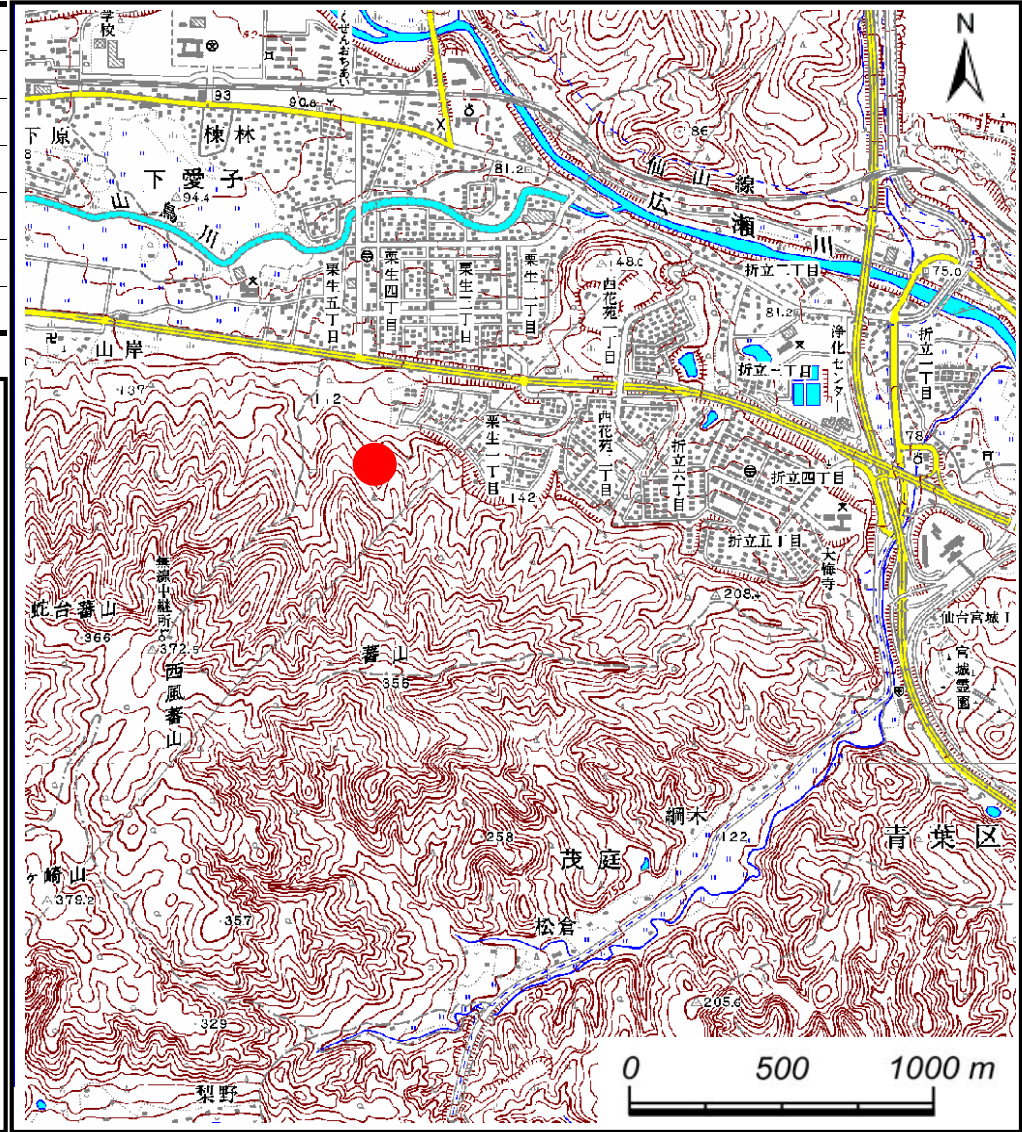
表紙 概況,位置図

告示番号	宮城県告示第875号
告示年月日	平成19年9月7日

自然現象の種類	土石流
溪流番号	1-01-019(1210100019)
水系名	名取川
河川名	広瀬川
溪流名	蕃山沢2
所在地	仙台市青葉区下愛子字西風蕃山
調査機関	宮城県仙台土木事務所



概況図(S=1:200,000)



位置図(S=1:25,000)

宮城県

この地図は、国土地理院長の承認を得て、同院発行の数値地図25000(地図画像)CD-ROM、数値地図20000(地図画像)CD-ROMを複製したものです。(承認番号 平17東複第406号)

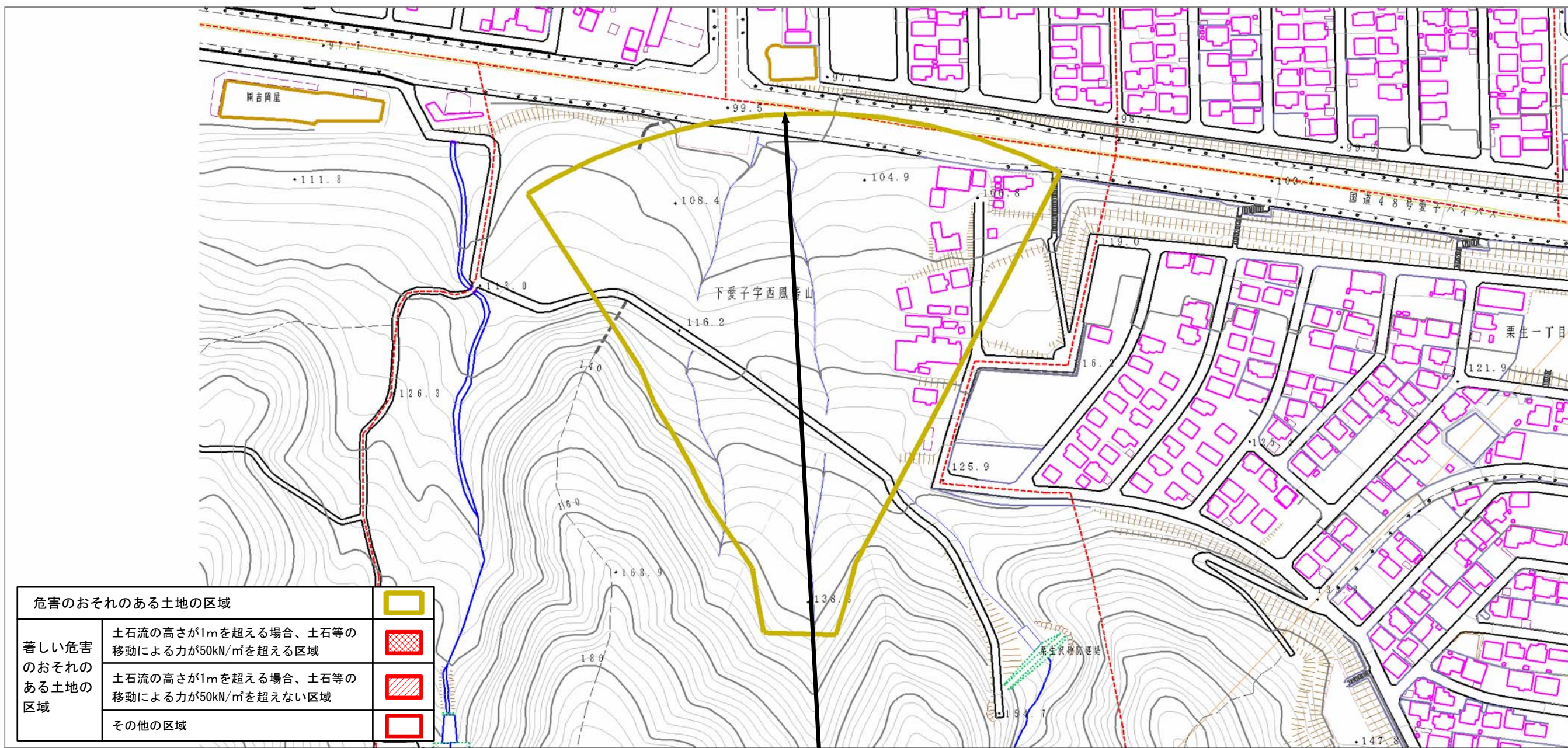
土砂災害警戒区域等の指定の告示に係る図書（その2）

告示番号	宮城県告示第875号
告示年月日	平成19年9月7日

様式3-1 危害のおそれのある土地、著しい危害のおそれのある土地の設定図

調査年度	平成17年度
所在地	仙台市青葉区下愛子字西風蕃山

溪流の位置	溪流番号	1-01-019(1210100019)	溪流名	蕃山沢2	所在地	仙台市青葉区下愛子字西風蕃山
-------	------	----------------------	-----	------	-----	----------------



0 1 ×100m 1/2,500