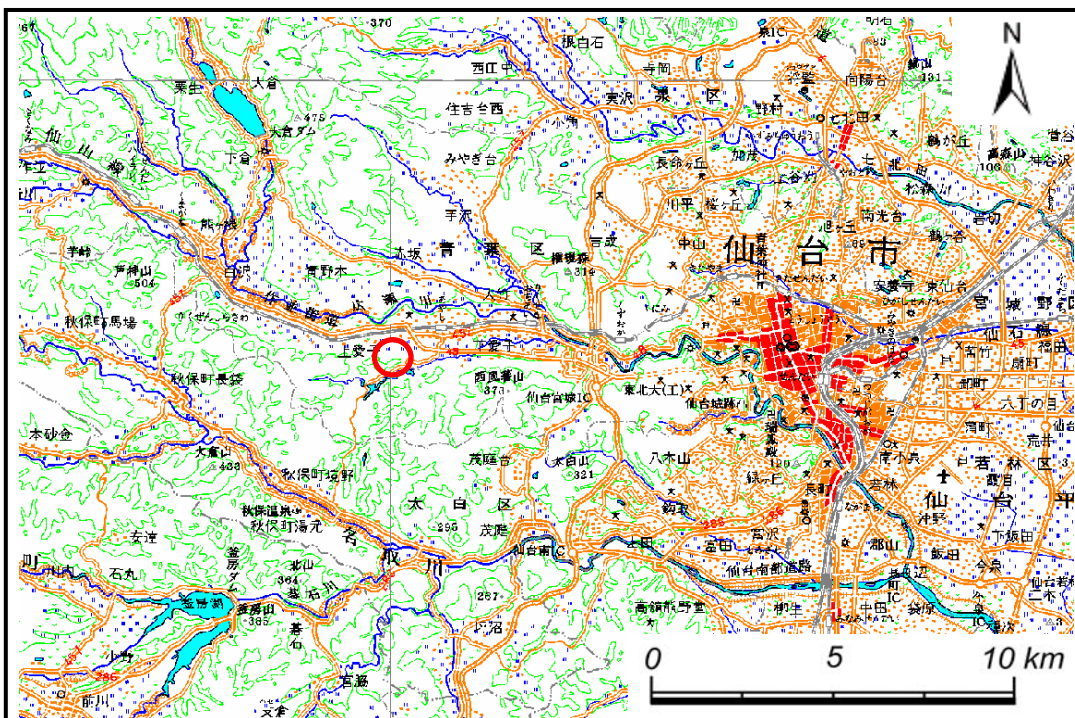


土砂災害警戒区域等の指定の告示に係る図書(その1)

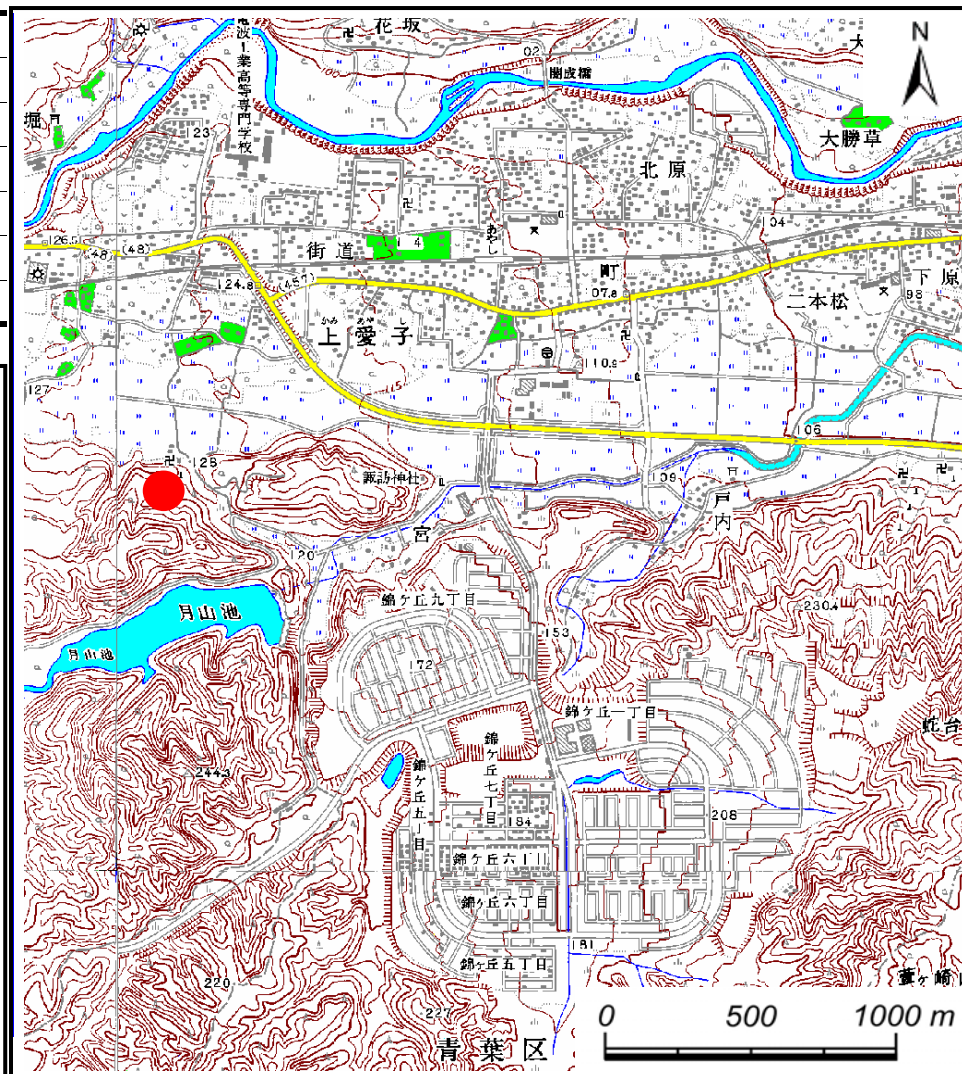
表紙 位置,位置図

| | |
|-------|------------|
| 告示番号 | 宮城県告示第309号 |
| 告示年月日 | 平成19年3月23日 |

| | |
|---------|----------------------|
| 自然現象の種類 | 土石流 |
| 溪流番号 | 1-01-035(1210100035) |
| 水系名 | 名取川 |
| 河川名 | 広瀬川 |
| 溪流名 | 芋郷沢 |
| 所在 | 仙台市青葉区上愛子字芋郷 |
| 調査機関 | 宮城県仙台土木事務所 |



概況図(S=1:200,000)



位置図(S=1:25,000)

宮城県

この地図は、国土地理院長の承認を得て、同院発行の数値地図25000(地図画像)CD-ROM、数値地図20000(地図画像)CD-ROMを複製したものです。(承認番号 平17東複第406号)

土砂災害警戒区域等の指定の告示に係る図書（その2）

| | |
|-------|------------|
| 告示番号 | 宮城県告示第309号 |
| 告示年月日 | 平成19年3月23日 |

様式3-1 危害のおそれのある土地、著しい危害のおそれのある土地の設定図

| | |
|------|--------|
| 調査年度 | 平成17年度 |
|------|--------|

| | | | | | | |
|-------|------|----------------------|-----|-----|-----|--------------|
| 溪流の位置 | 溪流番号 | 1-01-035(1210100035) | 溪流名 | 芋郷沢 | 所在地 | 仙台市青葉区上愛子字芋郷 |
|-------|------|----------------------|-----|-----|-----|--------------|

