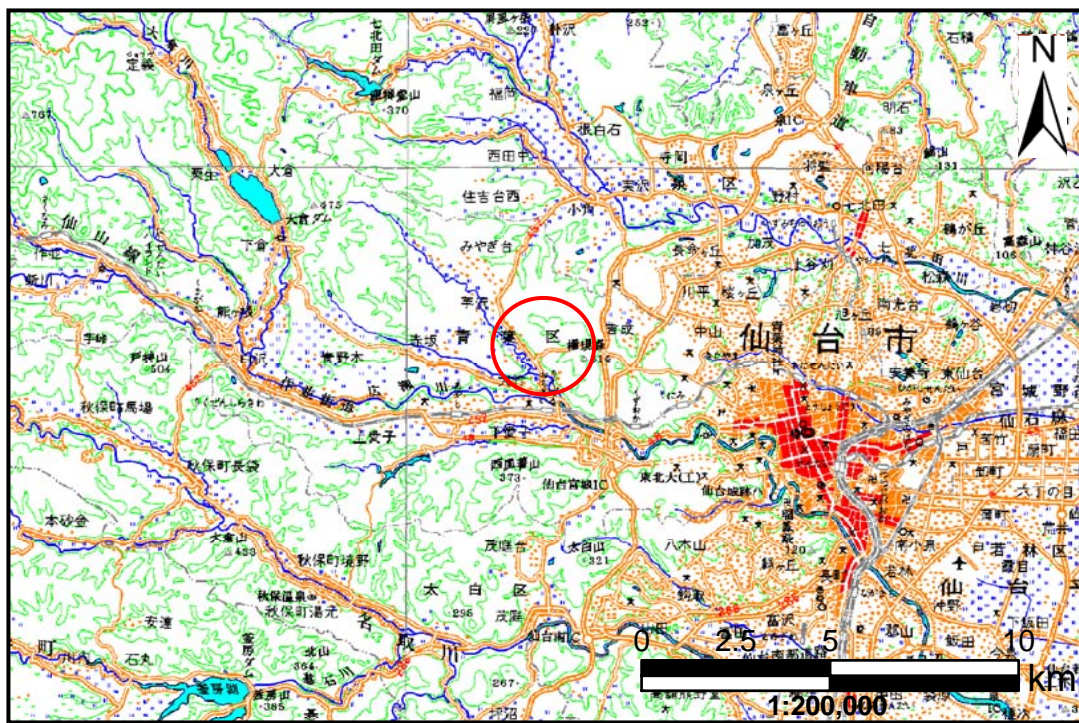


土砂災害警戒区域等の指定の告示に係る図書(その1)

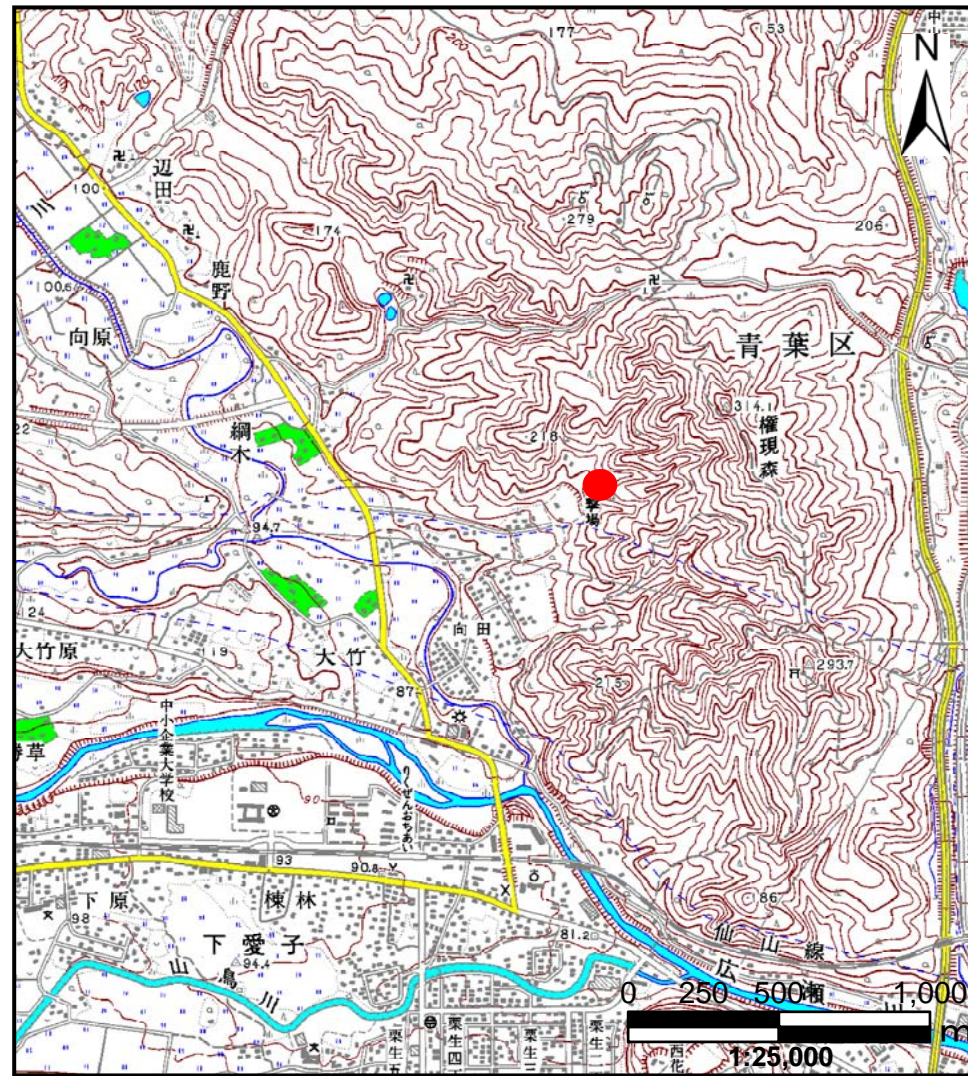
表紙 概況,位置図

告示番号	宮城県告示第874号
告示年月日	平成19年9月7日

自然現象の種類	土石流
溪流番号	1-01-136-3(1210100136)
水系名	広瀬川
河川名	広瀬川
溪流名	大竹沢
所在地	仙台市青葉区芋沢字権現森山
調査機関	宮城県仙台土木事務所



概況図(S=1:200,000)



位置図(S=1:25,000)

宮城県

この地図は、国土地理院長の承認を得て、同院発行の数値地図200000（地図画像）及び数値地図25000（地図画像）を複製したものである。（承認番号 平成19年2月19日 国地総複発 第874号）

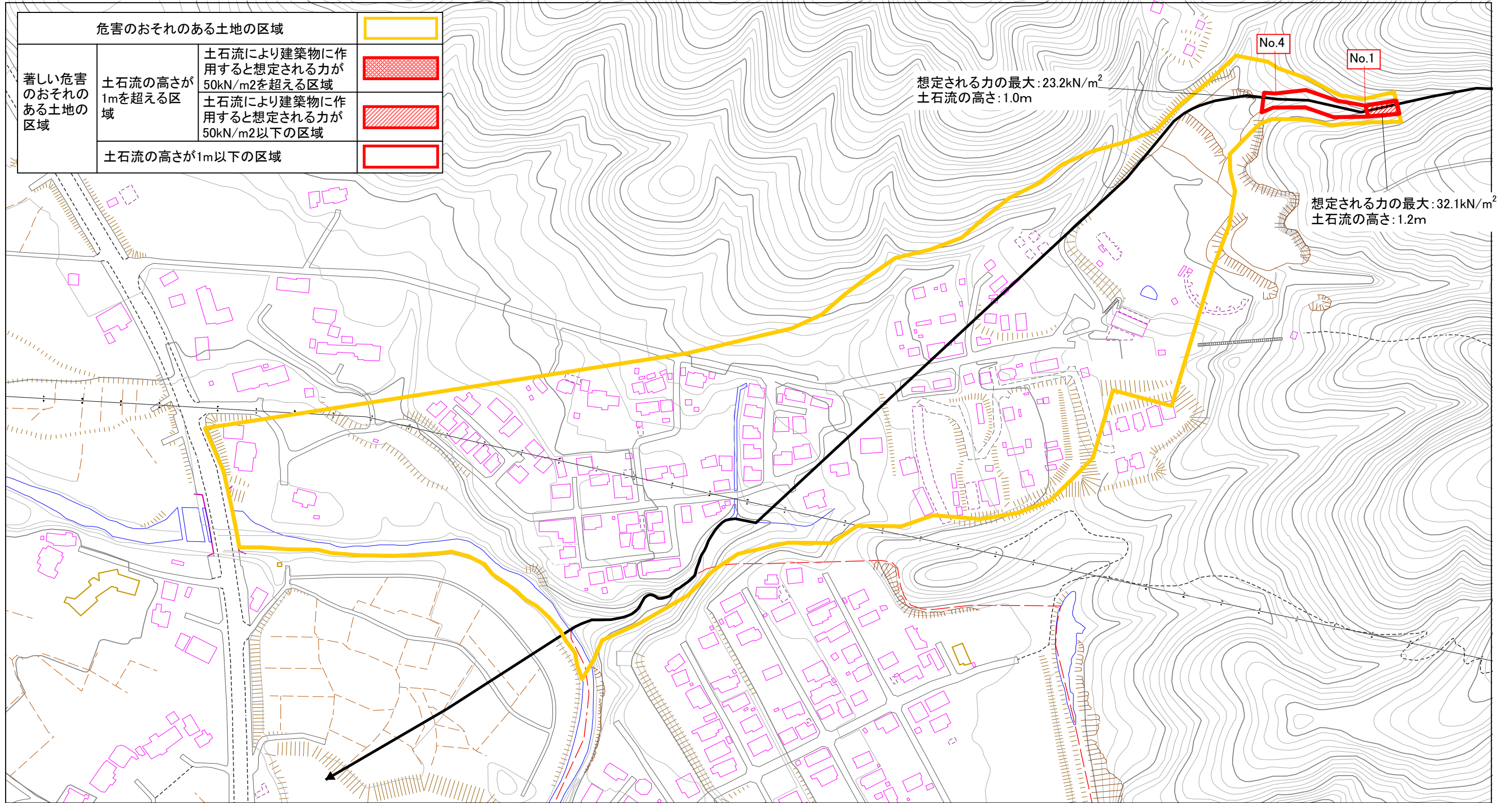
土砂災害警戒区域等の指定の告示に係る図書(その2)

告示番号	宮城県告示第874号
告示年月日	平成19年9月7日

調査年度	平成18年度
所在地	仙台市青葉区芋沢字権現森山

危害のおそれのある土地、著しい危害のおそれのある土地の設定図

溪流の位置	溪流番号	1-01-136-3(1210100136)	溪流名	大竹沢	所在地	仙台市青葉区芋沢字権現森山
-------	------	------------------------	-----	-----	-----	---------------



危害のおそれのある土地の区域		
著しい危害のおそれのある土地の区域	土石流の高さが1mを超える区域	
	土石流により建築物に作用すると想定される力が50kN/m ² を超える区域	
	土石流により建築物に作用すると想定される力が50kN/m ² 以下の区域	
土石流の高さが1m以下の区域		

