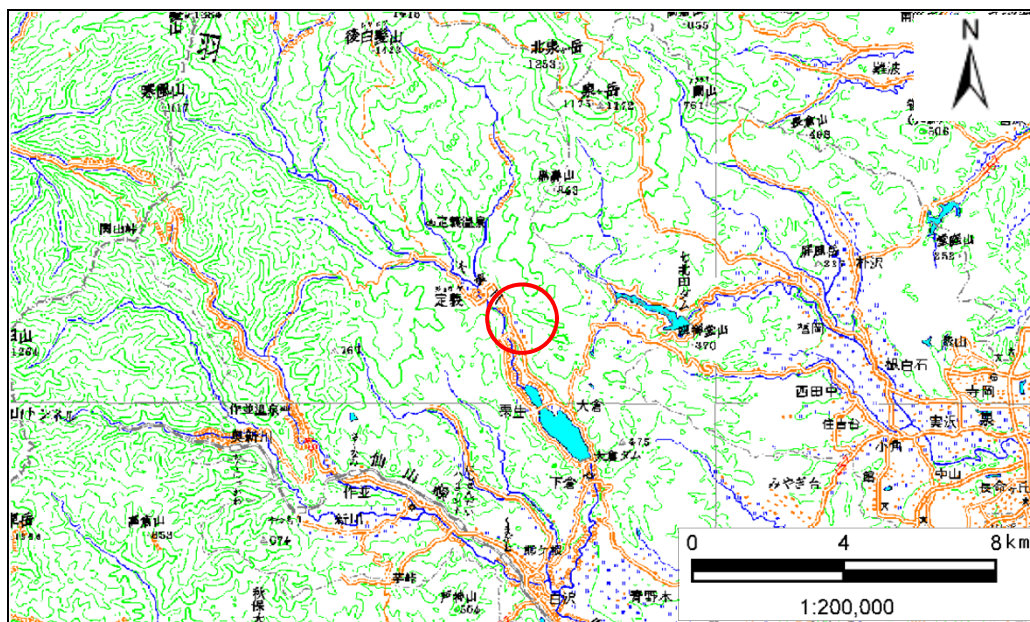


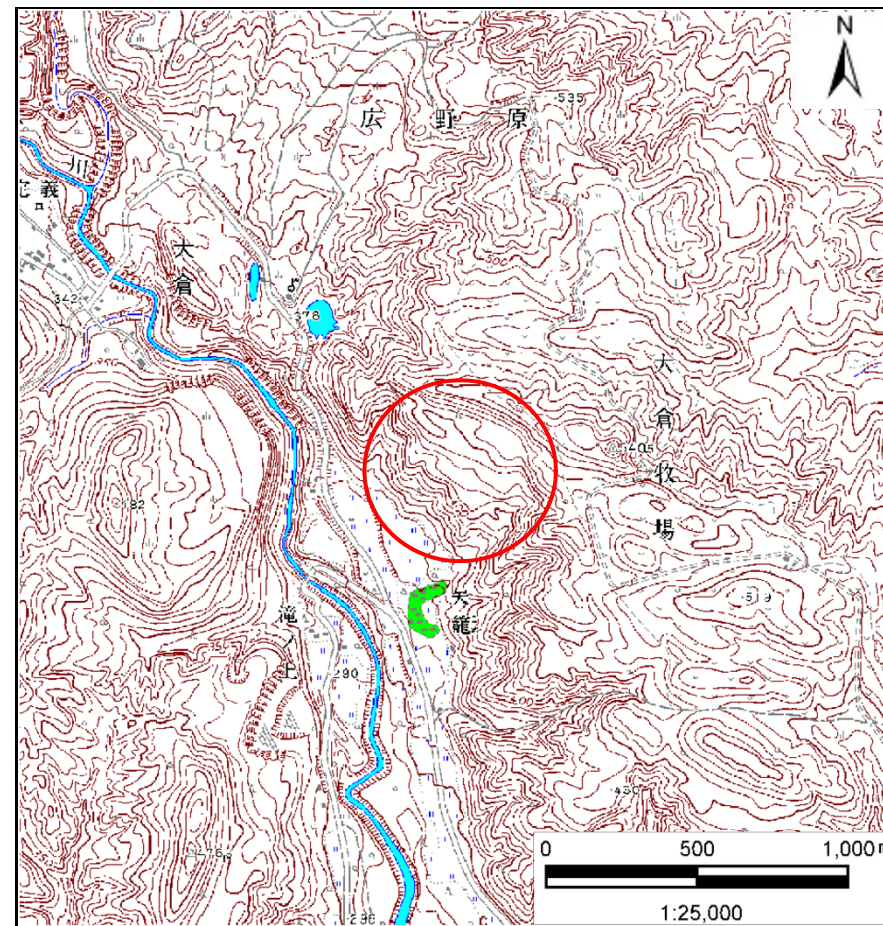
# 土砂災害警戒区域等の指定の告示に係る図書(その1)

告示番号	宮城県告示第307号
告示年月日	平成29年3月28日

自然現象の種類	地滑り
箇所番号	65(140000065)
箇所名	矢籠
所在地	仙台市青葉区大倉矢籠
調査機関	宮城県仙台土木事務所



位置図 (S=1:200,000)



位置図 1/25000

宮城県

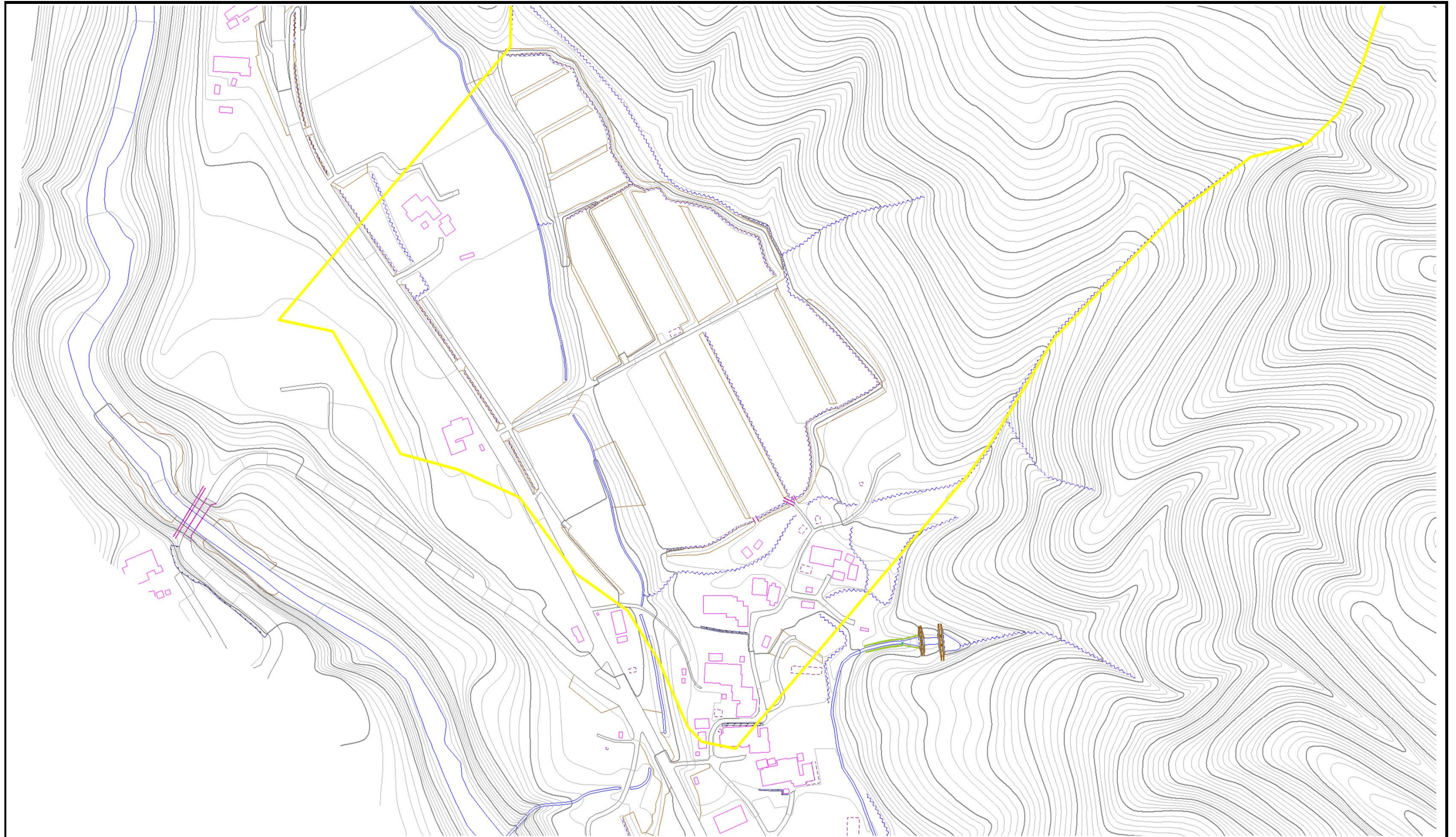
この地図は、国土地理院長の承認を得て、同院発行の数値地図25000(地図画像)、数値地図200000(地図画像)を複製したものである。(承認番号 平 25 情複、第 783 号)

# 土砂災害警戒区域等の指定の告示に係る図書（その2）



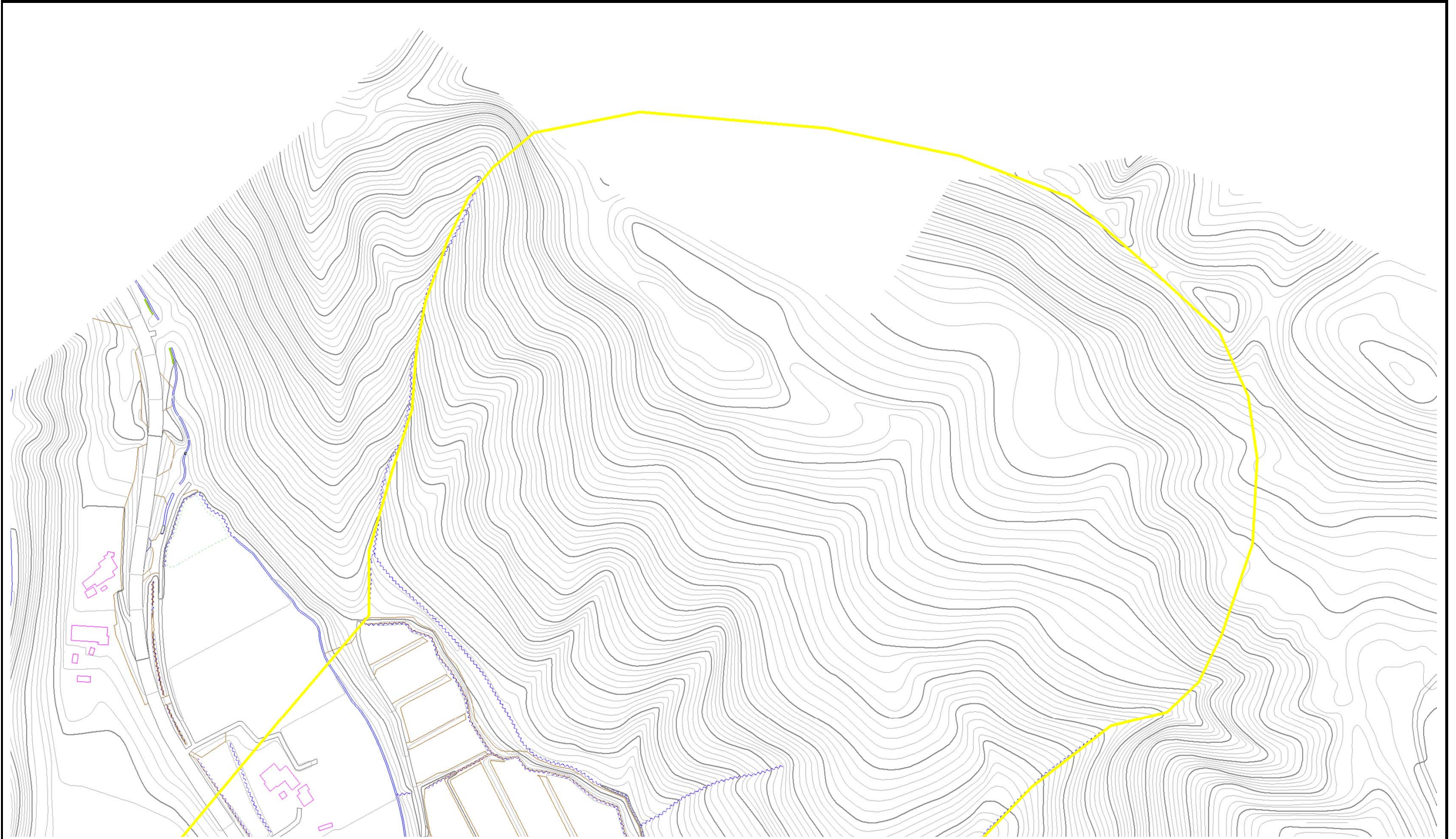
様式-2（地） 土砂災害警戒区域・土砂災害特別警戒区域 区域図	土砂災害防止法施行令第二条の 基準に該当する区域 （土砂災害警戒区域）		N 縮尺 1:4,000	自然現象 の種類	地滑り	箇所番号 65(140000065)	箇所名 矢籠	0      100      200  SCALE=4,000
	土砂災害防止法施行令第三条の 基準に該当する区域 （土砂災害特別警戒区域）			告示番号 宮城県告示第307号	地滑り区域名 矢籠	所在地 仙台市青葉区大倉矢籠		
	告示年月日 平成29年3月28日							




# 土砂災害警戒区域等の指定の告示に係る図書（その2）



様式-2（地） 土砂災害警戒区域・土砂災害特別警戒区域 区域図	土砂災害防止法施行令第二条の 基準に該当する区域 （土砂災害警戒区域）		N 縮尺 1:2,500	自然現象 の種類	地滑り	箇所番号 65(140000065)	箇所名 矢籠	0      50      100  m SCALE=2,500
	土砂災害防止法施行令第三条の 基準に該当する区域 （土砂災害特別警戒区域）			告示番号 宮城県告示第307号	地滑り区域名 矢籠	所在地 仙台市青葉区大倉矢籠		
	告示年月日 平成29年3月28日							

# 土砂災害警戒区域等の指定の告示に係る図書（その2）



様式-2（地） 土砂災害警戒区域・土砂災害特別警戒区域 区域図	土砂災害防止法施行令第二条の 基準に該当する区域 （土砂災害警戒区域）		N 縮尺 1:2,500	自然現象 の種類	地滑り	箇所番号	65(140000065)	箇所名	矢籠	0 50 100  SCALE=2,500
	土砂災害防止法施行令第三条の 基準に該当する区域 （土砂災害特別警戒区域）			告示番号	宮城県告示第307号	地滑り区域名	矢籠			
				告示年月日	平成29年3月28日	所在地	仙台市青葉区大倉矢籠			