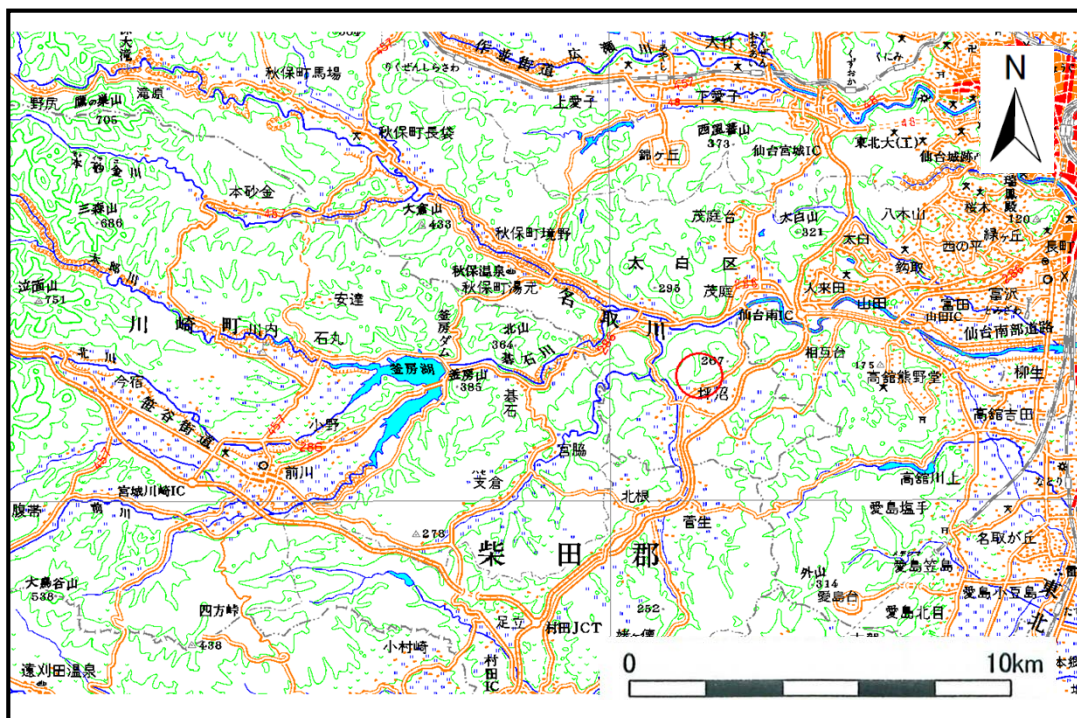


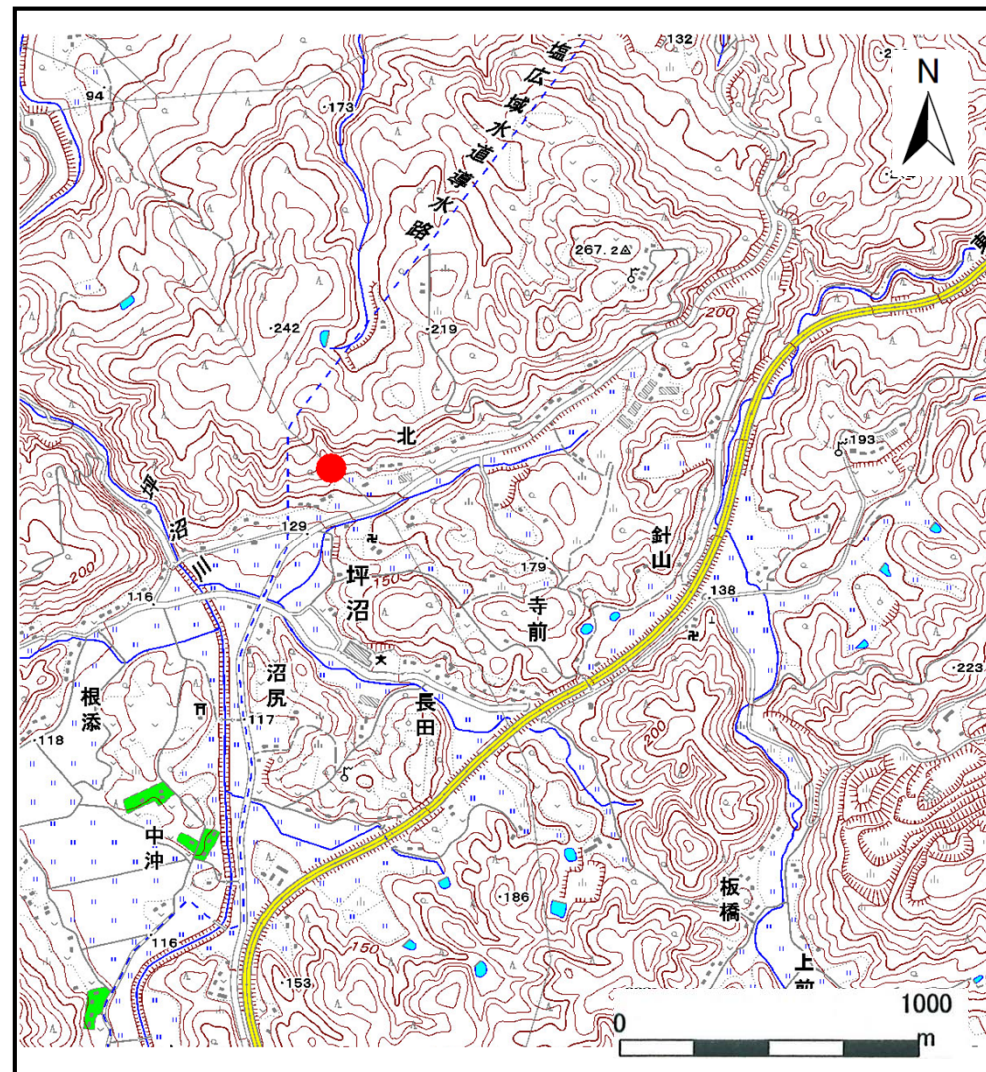
土砂災害警戒区域等の指定の告示に係る図書(その1)

告示番号	宮城県告示愛307号
告示年月日	平成29年3月28日

自然現象の種類	土石流
溪流番号	1-04-005(1210400005)
水系名	名取川
河川名	名取川
溪流名	北ノ下の沢2
所在地	仙台市太白区坪沼北ノ下
調査機関	宮城県仙台土木事務所



位置図(S=1:200,000)



概況図(S=1:25,000)

この地図は、国土地理院長の承認を得て、同院発行の数値地図20000(地図画像)及び数値地図 25000(地図画像)を複製したものである。(承認番号 平24情複、第619号)

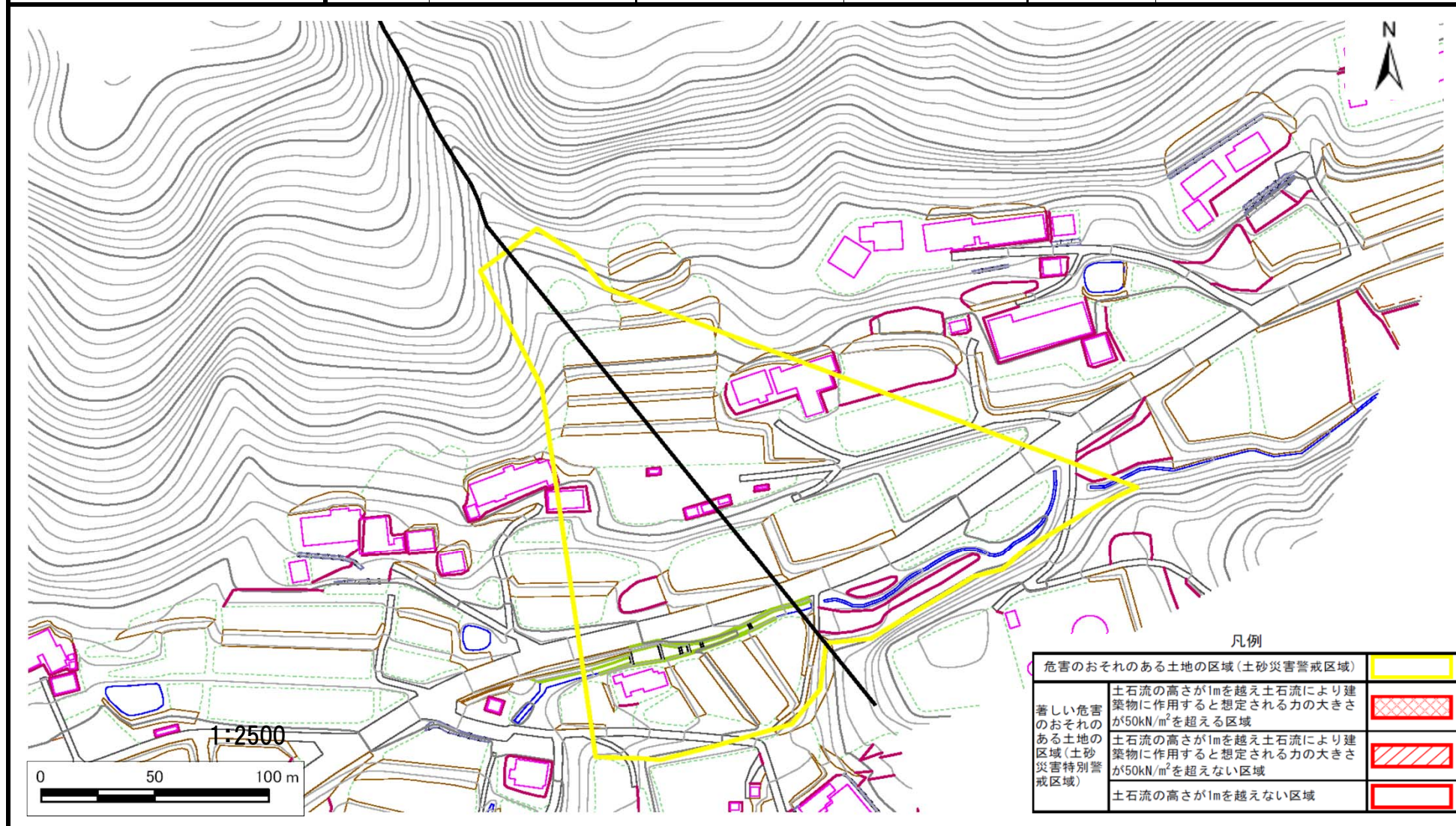
土砂災害警戒区域等の指定の告示に係る図書（その2）

告示番号	宮城県告示第307号
告示年月日	平成29年3月28日

危害のおそれのある土地の区域、著しい危害のおそれのある土地の区域の設定図

調査年度	平成24年度
------	--------

溪流の位置	溪流番号	1-04-005 (1210400005)	溪流名	北ノ下の沢2	所在地	仙台市太白区坪沼北ノ下
-------	------	-----------------------	-----	--------	-----	-------------



凡例	
()	危害のおそれのある土地の区域(土砂災害警戒区域)
著しい危害のおそれのある土地の区域(土砂災害特別警戒区域)	土石流の高さが1mを越え土石流により建築物に作用すると想定される力の大きさが50kN/m ² を超える区域
	土石流の高さが1mを越え土石流により建築物に作用すると想定される力の大きさが50kN/m ² を超えない区域
	土石流の高さが1mを超えない区域