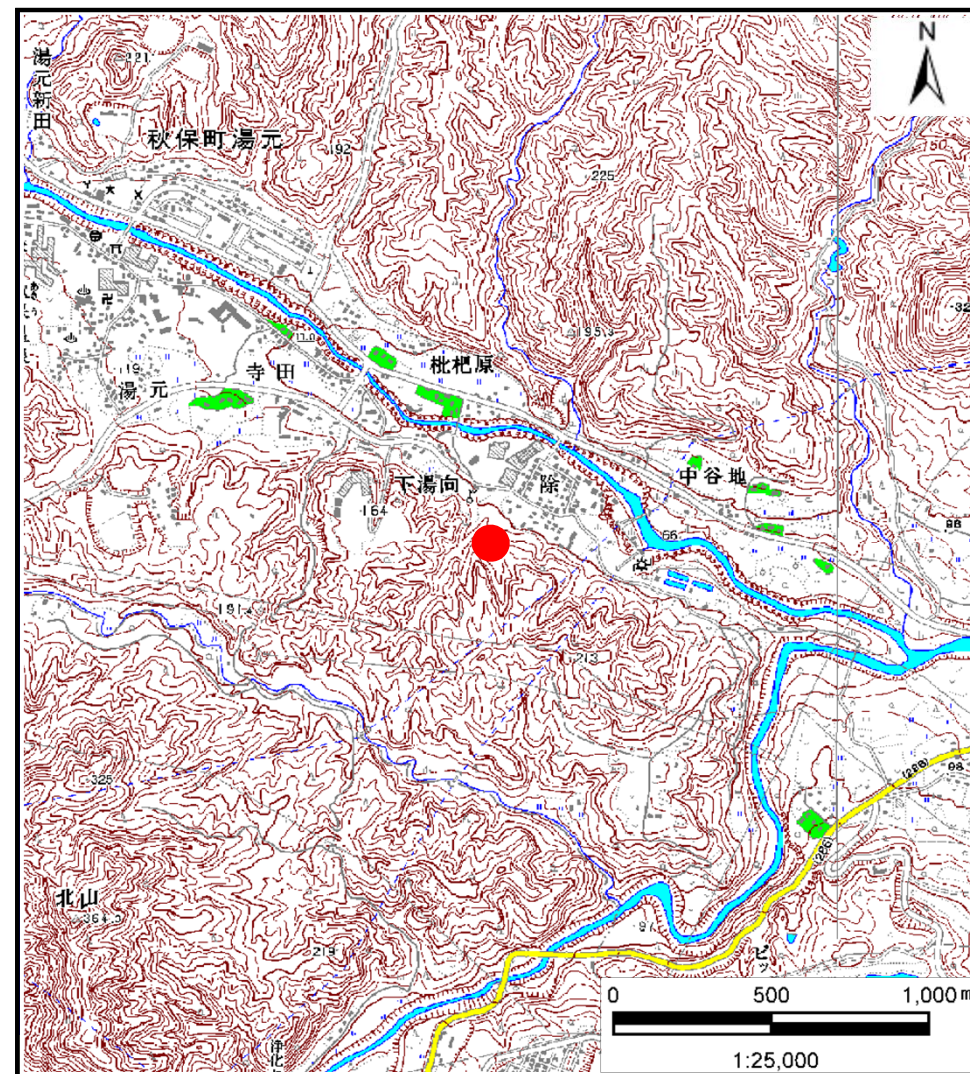


土砂災害警戒区域等の指定の告示に係る図書(その1)

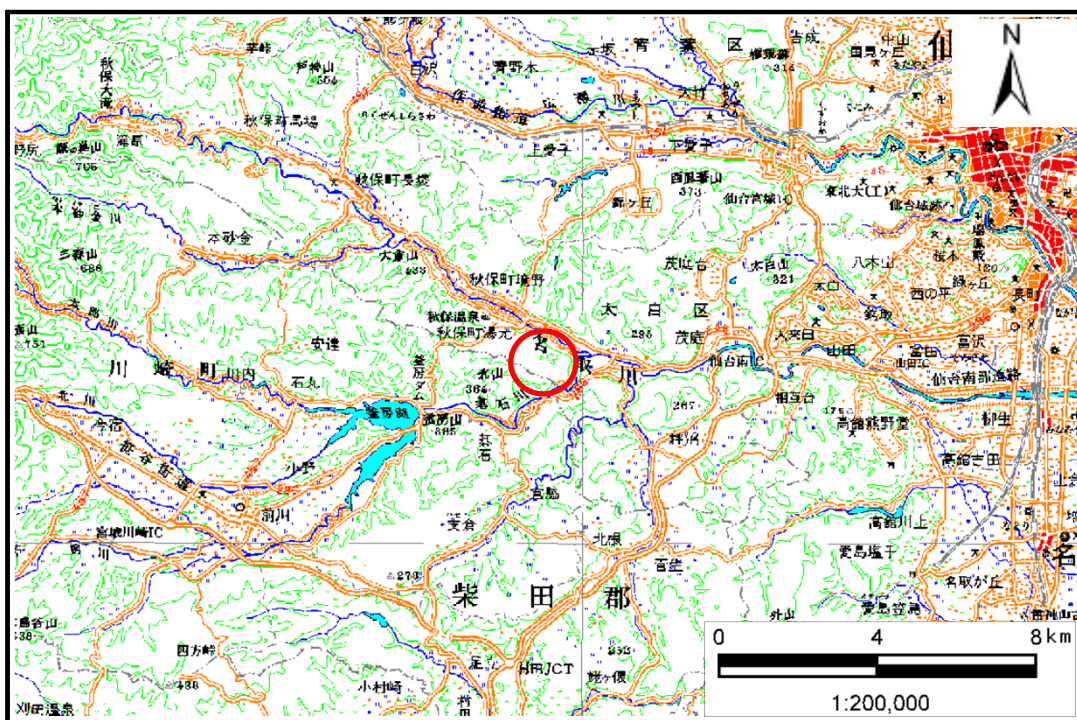
告示番号	宮城県告示第306号
告示年月日	平成29年3月28日

自然現象の種類	土石流
溪流番号	1-04-019(1210400019)
水系名	名取川
河川名	名取川
溪流名	除沢2
所在地	仙台市太白区秋保町湯元除
調査機関	宮城県仙台土木事務所



位置図(S=1:25,000)

宮城県



位置図(S=1:200,000)

この地図は、国土地理院長の承認を得て、同院発行の数値地図25000(地図画像)、数値地図200000(地図画像)を複製したものである。(承認番号 平 25 情複、第 783 号)

土砂災害警戒区域等の指定の告示に係る図書(その2)

告示番号	宮城県告示第306号
告示年月日	平成29年3月28日

危害のおそれのある土地の区域、著しい危害のおそれのある土地の区域の設定図

調査年度	平成24年度
渓流の位置	仙台市太白区秋保町湯元除

