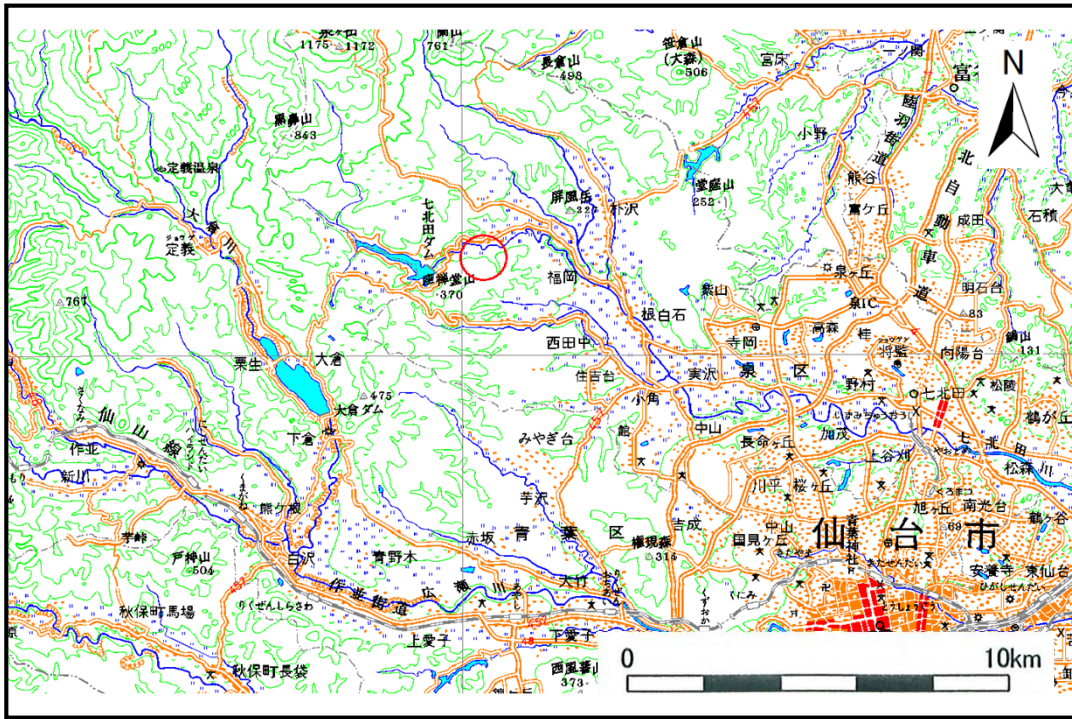


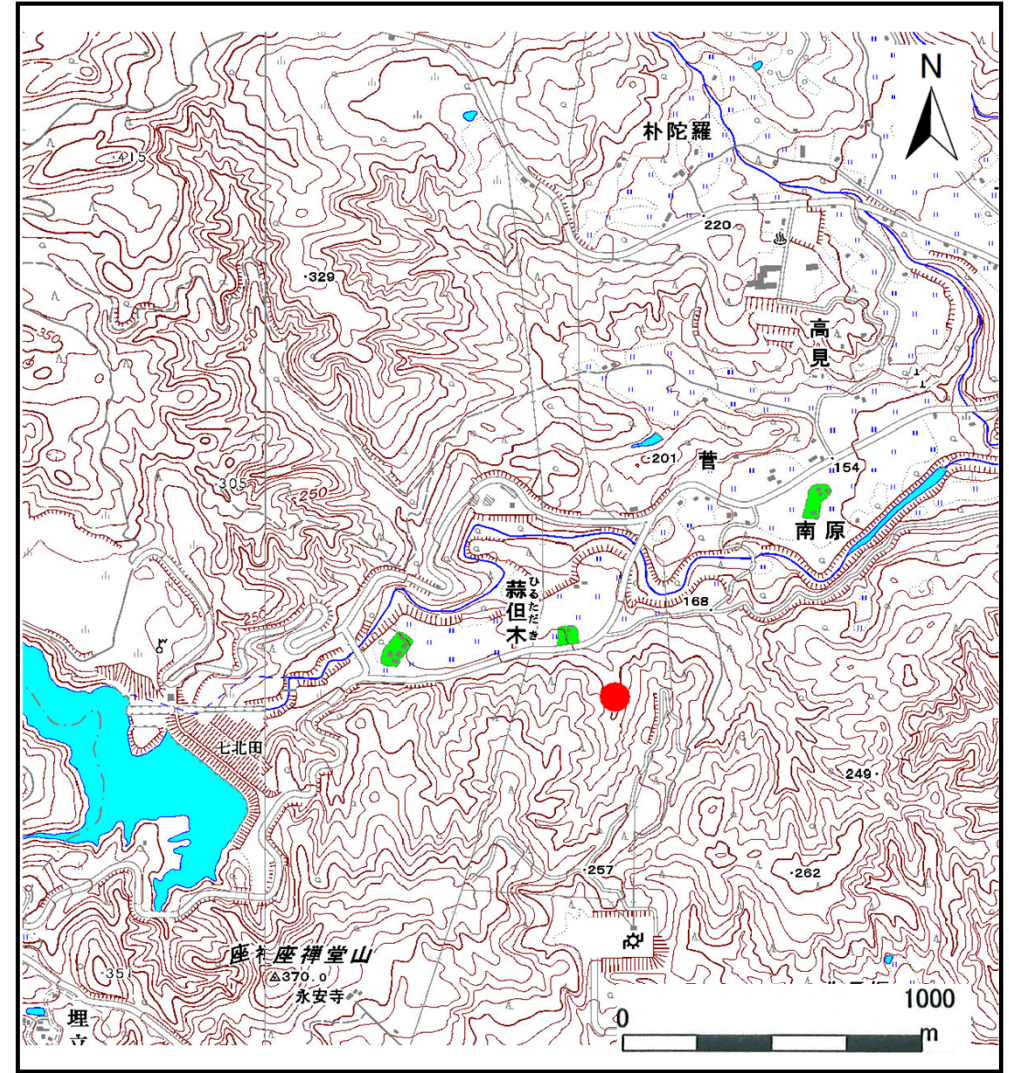
# 土砂災害警戒区域等の指定の告示に係る図書(その1)

告示番号	宮城県告示第306号
告示年月日	平成29年3月28日

自然現象の種類	土石流
溪流番号	1-05-003(1210500003)
水系名	七北田川
河川名	七北田川
溪流名	蒜但木沢
所在地	仙台市泉区福岡蒜但木
調査機関	宮城県仙台土木事務所



位置図(S=1:200,000)



概況図(S=1:25,000)

この地図は、国土地理院長の承認を得て、同院発行の数値地図20000(地図画像)及び数値地図 25000(地図画像)を複製したものである。(承認番号 平24情複、第619号)



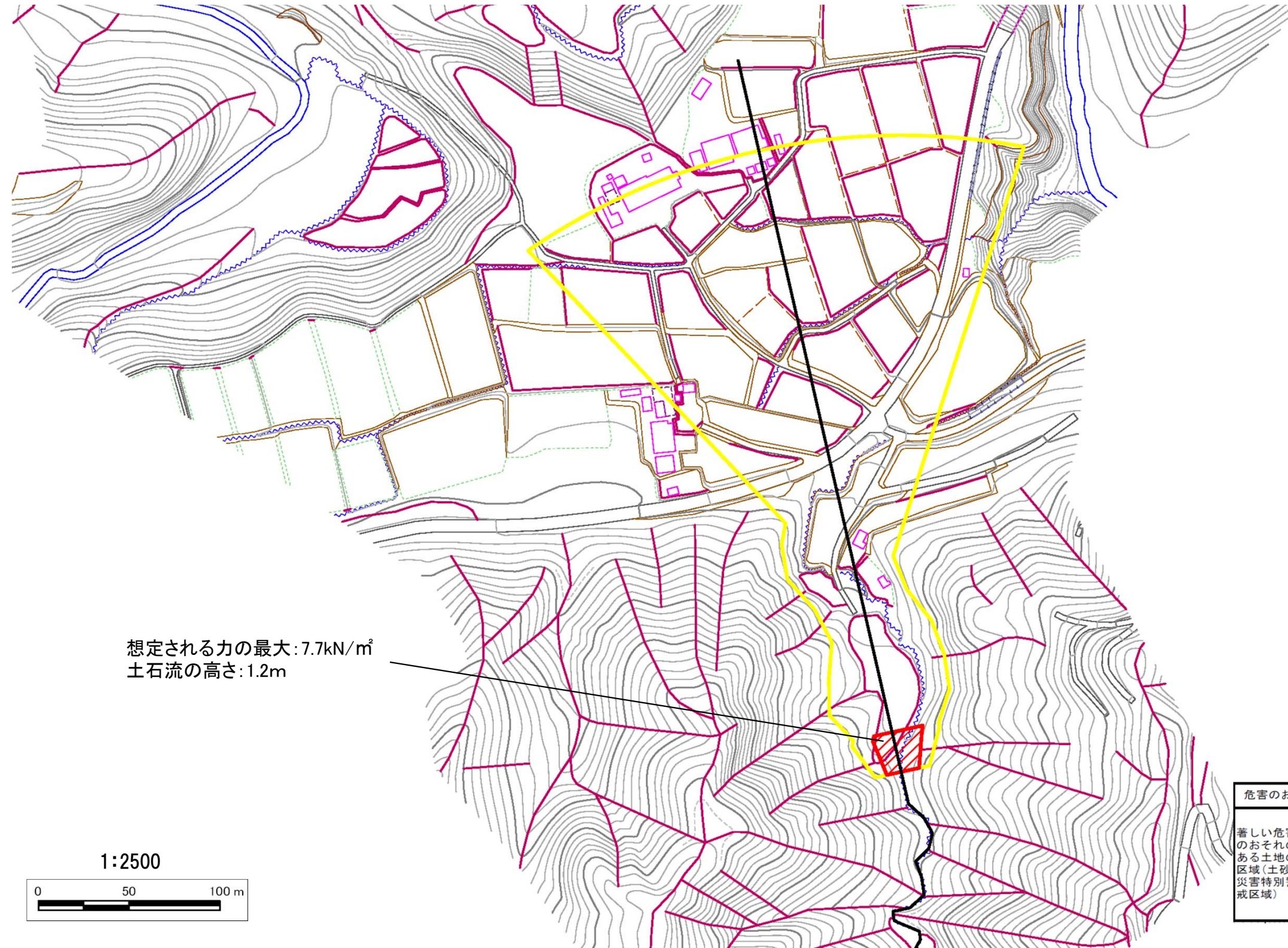
# 土砂災害警戒区域等の指定の告示に係る図書（その2）

告示番号	宮城県第306号
告示年月日	平成29年3月28日

危害のおそれのある土地、著しい危害のおそれのある土地の設定図

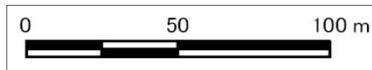
調査年度 平成24年度

溪流の位置	溪流番号	1-05-003(1210500003)	溪流名	蒜但木沢	所在地	仙台市泉区福岡蒜但木
-------	------	----------------------	-----	------	-----	------------



想定される力の最大: 7.7kN/m<sup>2</sup>  
土石流の高さ: 1.2m

1:2500



危害のおそれのある土地の区域(土砂災害警戒区域)	
著しい危害のおそれのある土地の区域(土砂災害特別警戒区域)	
著しい危害のおそれのある土地の区域(土砂災害特別警戒区域)	
著しい危害のおそれのある土地の区域(土砂災害特別警戒区域)	