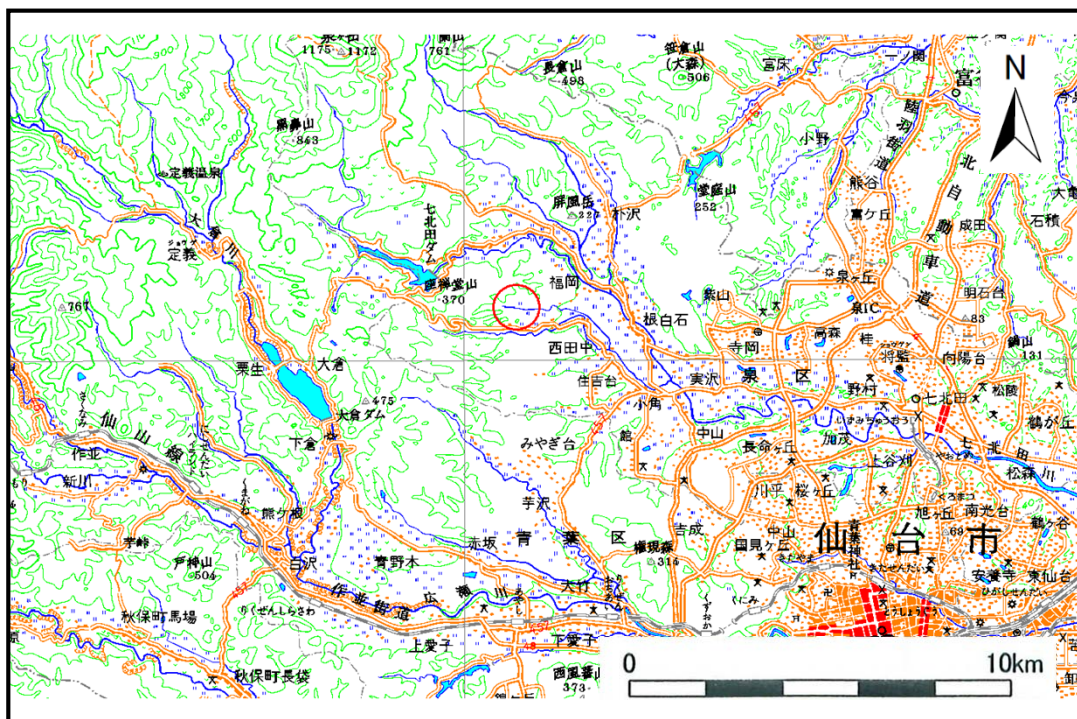


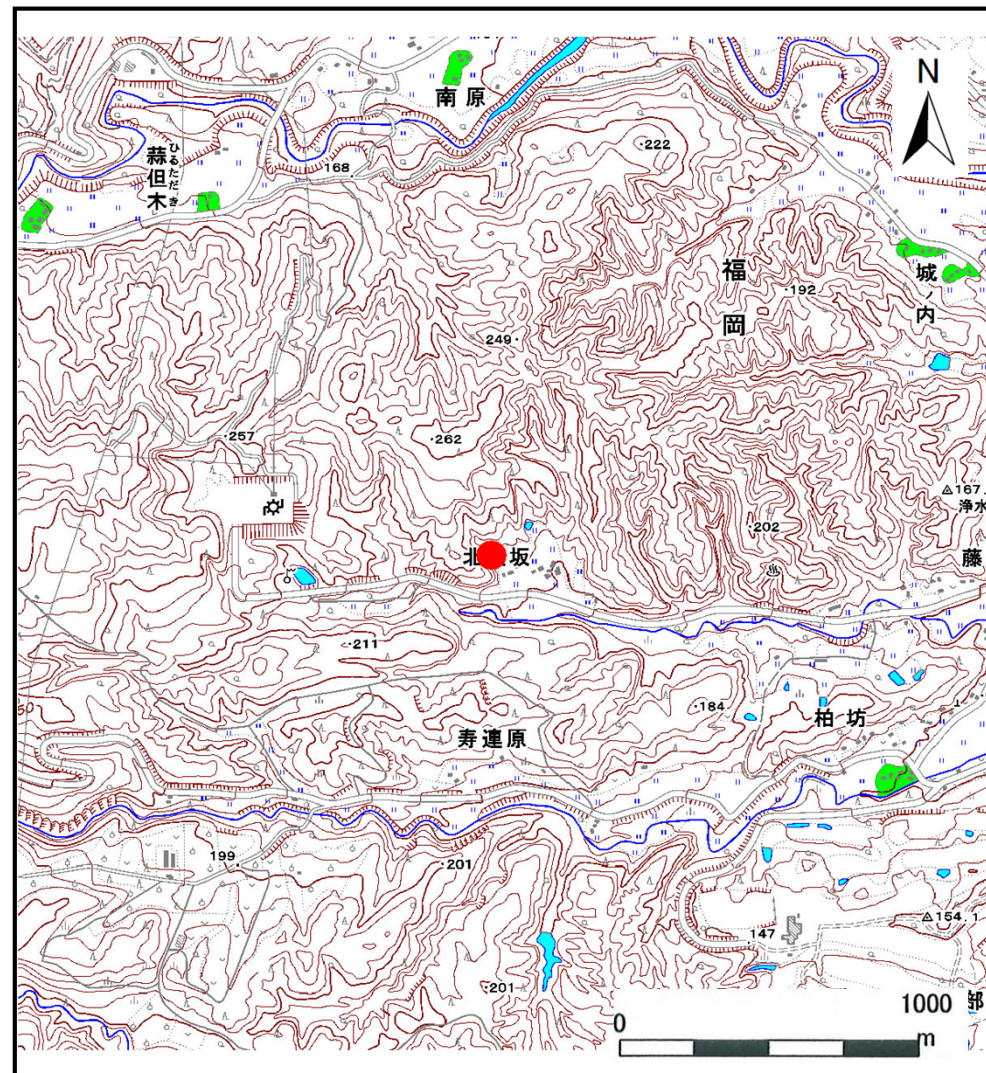
土砂災害警戒区域等の指定の告示に係る図書(その1)

告示番号	宮城県告示第306号
告示年月日	平成29年3月28日

自然現象の種類	土石流
溪流番号	1-05-015(1210500015)
水系名	七北田川
河川名	西田中川
溪流名	北長坂沢1
所在地	仙台市泉区福岡北長坂、照岡
調査機関	宮城県仙台土木事務所



位置図(S=1:200,000)



概況図(S=1:25,000)

この地図は、国土地理院長の承認を得て、同院発行の数値地図20000(地図画像)及び数値地図 25000(地図画像)を複製したものである。(承認番号 平24情複、第619号)

宮城県

土砂災害警戒区域等の指定の告示に係る図書（その2）

告示番号	宮城県告示第306号
告示年月日	平成29年3月28日

危害のおそれのある土地の区域、著しい危害のおそれのある土地の区域の設定図

調査年度 平成24年度

溪流の位置	溪流番号 1-05-015(1210500015)	溪流名	北長坂沢1	所在地	仙台市泉区福岡北長坂、照岡
-------	---------------------------	-----	-------	-----	---------------

