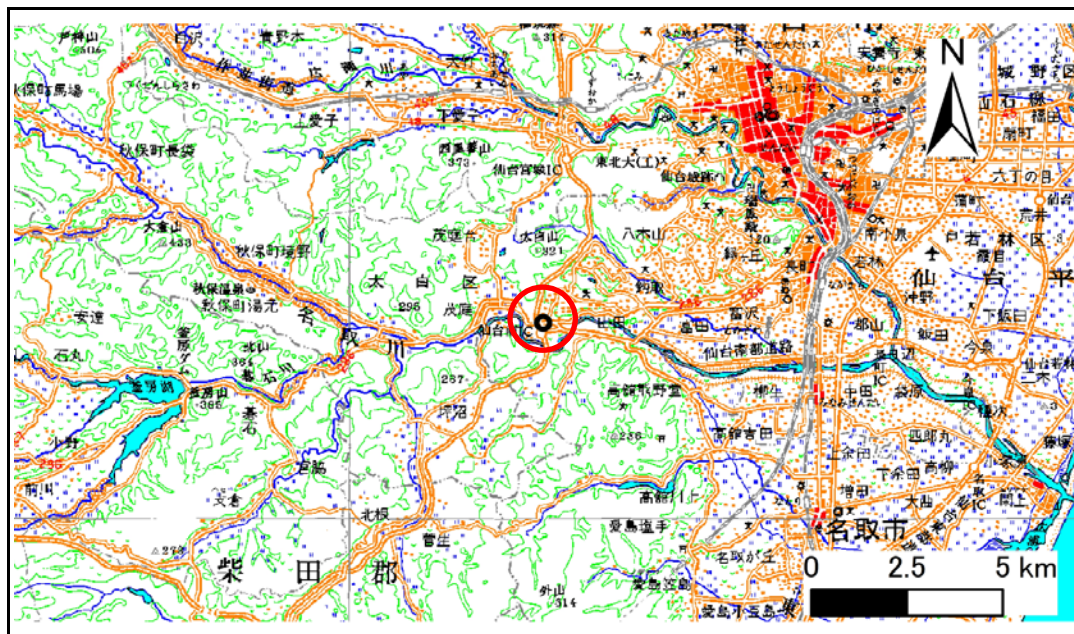


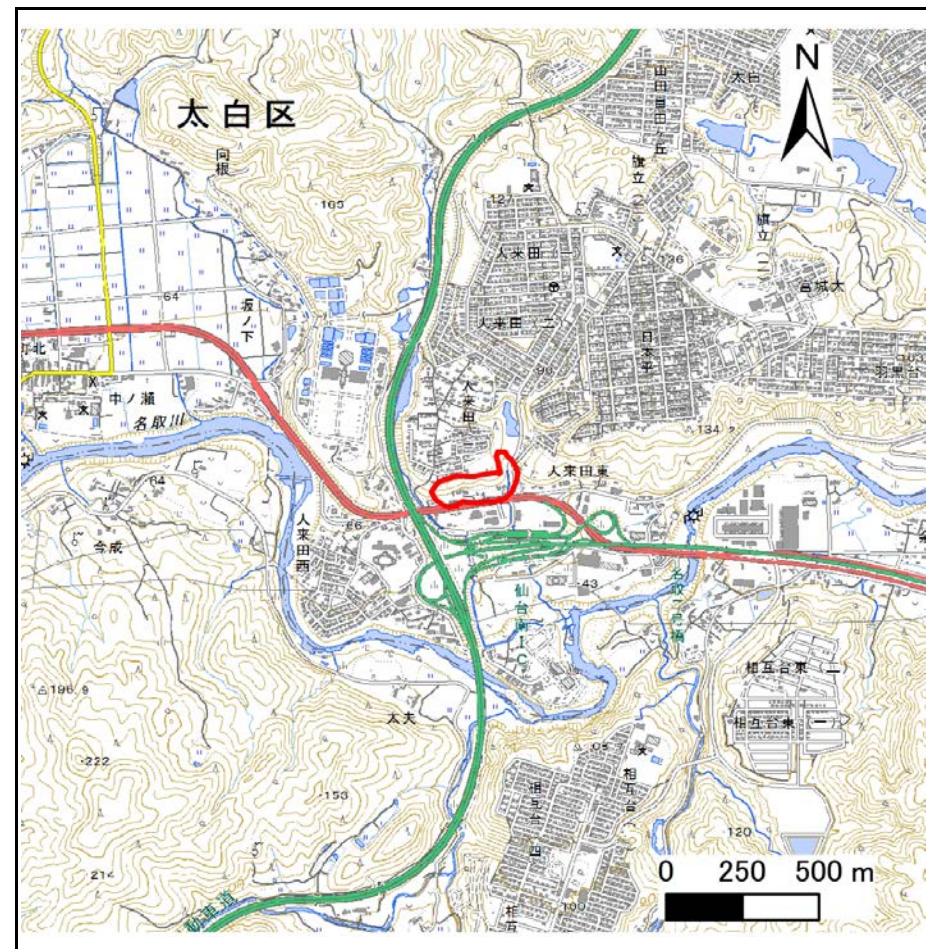
土砂災害警戒区域等の指定の告示に係る図書(その1)

告示番号	宮城県告示第357号
告示年月日	平成30年3月30日

自然現象の種類	急傾斜地の崩壊
箇所番号	I-自-0161(1311000161)
箇所名	人来田
所在地	仙台市太白区茂庭字人来田
調査機関	宮城県仙台土木事務所



位置図 (S=1:200,000)



位置図 (S=1:25,000)

この地図は、国土地理院長の承認を得て、同院発行の数値地図200000(地図画像)及び電子地形図25000を複製したものである。(承認番号 平29情複、第868号)

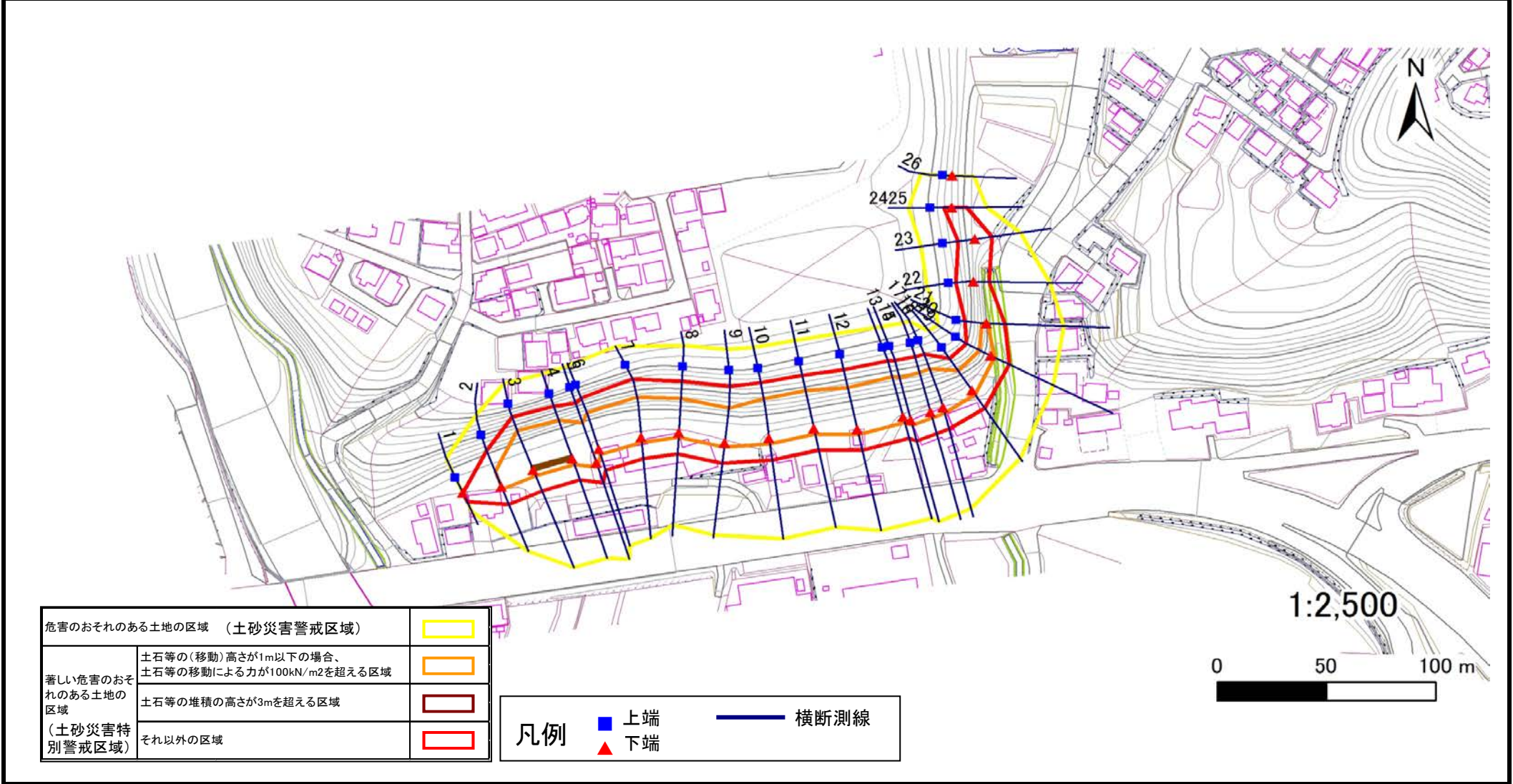
土砂災害警戒区域等の指定の告示に係る図書(その2)

告示番号	宮城県告示第357号
告示年月日	平成30年3月30日

危害のおそれのある土地、著しい危害のおそれのある土地の設定図

調査年度	平成28年度
------	--------

急傾斜地の位置	箇所番号	I-自-0161(1311000161)	箇所名	人來田	所在地	仙台市太白区茂庭字人來田
---------	------	----------------------	-----	-----	-----	--------------



土砂災害警戒区域等の指定の告示に係る図書(その3)

建築物に作用すると想定される衝撃に関する事項

告示番号	宮城県告示第357号
告示年月日	平成30年3月30日

急傾斜地の位置	箇所番号	I-自-0161(1311000161)	箇所名	人來田	所在地	仙台市太白区茂庭字人來田
---------	------	----------------------	-----	-----	-----	--------------

横断側線の区間	土石等の移動により建築物の地上部に作用すると想定される力				土石等の堆積により建築物の地上部に作用すると想定される力				土石等の移動により建築物の地上部に作用すると想定される力				土石等の堆積により建築物の地上部に作用すると想定される力			
	土石等の(移動)高さが1m以下の場合、土石等の移動による力が100kN/m ² を超える区域		それ以外の区域		土石等の堆積の高さが3mを超える区域		それ以外の区域		土石等の(移動)高さが1m以下の場合、土石等の移動による力が100kN/m ² を超える区域		それ以外の区域		土石等の堆積の高さが3mを超える区域		それ以外の区域	
	力の大きさのうち最大のもの (Kn/m ²)	土石等の高さ (m)	力の大きさのうち最大のもの (Kn/m ²)	土石等の高さ (m)	力の大きさのうち最大のもの (Kn/m ²)	土石等の高さ (m)	力の大きさのうち最大のもの (Kn/m ²)	土石等の高さ (m)	力の大きさのうち最大のもの (Kn/m ²)	土石等の高さ (m)	力の大きさのうち最大のもの (Kn/m ²)	土石等の高さ (m)	力の大きさのうち最大のもの (Kn/m ²)	土石等の高さ (m)	力の大きさのうち最大のもの (Kn/m ²)	土石等の高さ (m)
1 ~ 2	-	-	100.0	1.0	-	-	10.9	2.2	~							
2 ~ 3	148.1	1.0	100.0	1.0	-	-	15.2	3.0	~							
3 ~ 4	148.1	1.0	100.0	1.0	15.5	3.1	15.2	3.0	~							
4 ~ 5	147.6	1.0	100.0	1.0	-	-	15.2	3.0	~							
5 ~ 6	142.8	1.0	100.0	1.0	-	-	13.5	2.7	~							
6 ~ 7	142.8	1.0	100.0	1.0	-	-	13.5	2.7	~							
7 ~ 8	137.5	1.0	100.0	1.0	-	-	13.2	2.6	~							
8 ~ 9	136.4	1.0	100.0	1.0	-	-	13.2	2.6	~							
9 ~ 10	141.3	1.0	100.0	1.0	-	-	13.3	2.7	~							
10 ~ 11	142.6	1.0	100.0	1.0	-	-	13.5	2.7	~							
11 ~ 12	142.6	1.0	100.0	1.0	-	-	13.5	2.7	~							
12 ~ 13	143.5	1.0	100.0	1.0	-	-	14.9	3.0	~							
13 ~ 14	143.5	1.0	100.0	1.0	-	-	14.9	3.0	~							
15 ~ 16	142.6	1.0	100.0	1.0	-	-	13.4	2.7	~							
16 ~ 17	143.2	1.0	100.0	1.0	-	-	13.4	2.7	~							
18 ~ 19	143.2	1.0	100.0	1.0	-	-	13.4	2.7	~							
19 ~ 20	135.3	1.0	100.0	1.0	-	-	12.5	2.5	~							
20 ~ 21	123.9	1.0	100.0	1.0	-	-	14.6	2.9	~							
21 ~ 22	-	-	100.0	1.0	-	-	15.2	3.0	~							
22 ~ 23	-	-	98.4	1.0	-	-	15.2	3.0	~							
23 ~ 24	-	-	98.4	1.0	-	-	10.7	2.2	~							
25 ~ 26	-	-	-	-	-	-	-	-	~							
~									~							
~									~							
~									~							
~									~							
~									~							
~									~							
~									~							
~									~							
~									~							
~									~							
~									~							
~									~							
~									~							
~									~							
~									~							
~									~							
~									~							
~									~							
~									~							
~									~							
~									~							