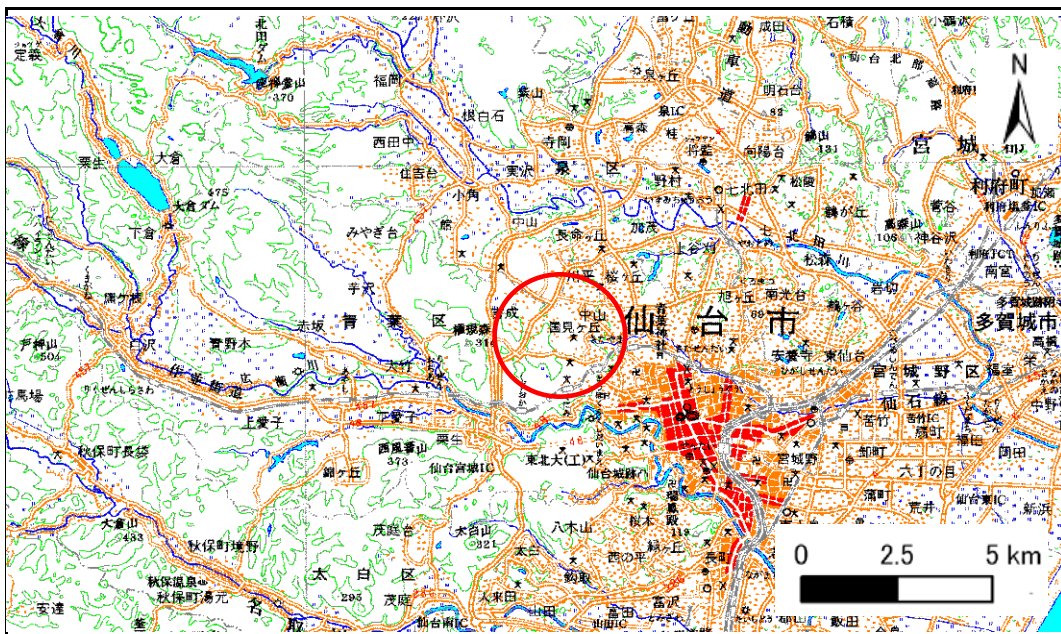


土砂災害警戒区域等の指定の告示に係る図書(その1)

表紙 概況、位置図

告示番号	宮城県告示第357号
告示年月日	平成30年3月30日

自然現象の種類	急傾斜地の崩壊
箇所番号	I-人-0430
箇所名	国見ヶ丘四丁目
所在地	仙台市青葉区国見ヶ丘字四丁目
調査機関	宮城県仙台土木事務所



位置図(S=1:200,000)

概況図(S=1:25,000)

宮城県

この地図は、国土地理院長の承認を得て、同院発行の数値地図20000（地図画像）及び電子地形図25000を複製したものである。（承認番号 平29情複、第868号）

土砂災害警戒区域等の指定の告示に係る図書(その2)

告示番号	宮城県告示第357号
告示年月日	平成30年3月30日

危害のおそれのある土地、著しい危害のおそれのある土地の設定図

調査年度	平成28年度
------	--------

急傾斜地の位置	箇所番号	I-人-0430	箇所名	国見ヶ丘四丁目	所在地	仙台市青葉区国見ヶ丘字四丁目
---------	------	----------	-----	---------	-----	----------------

