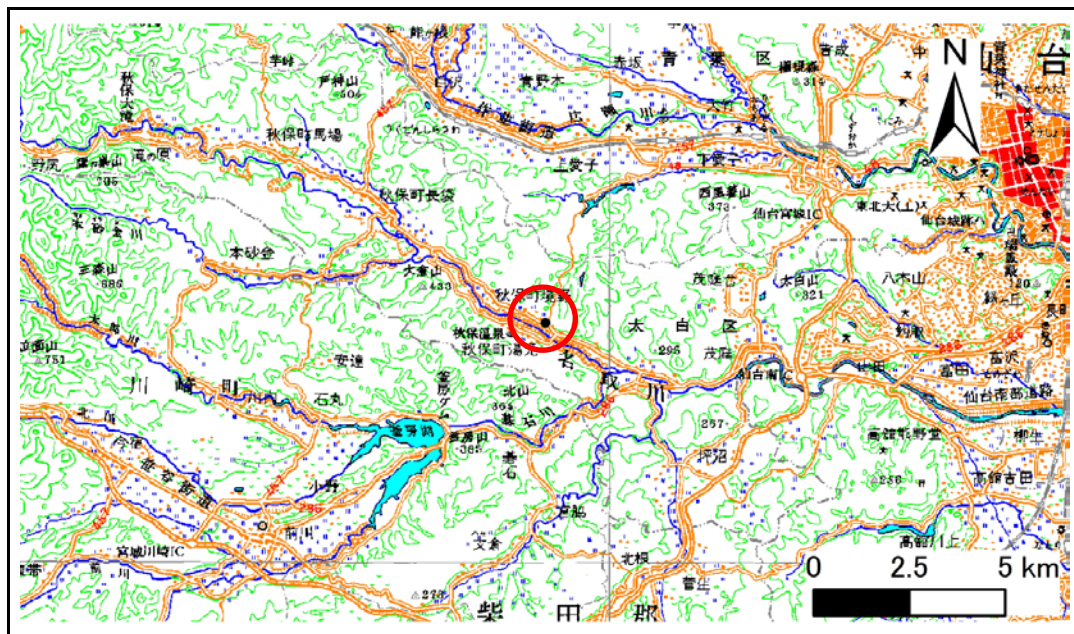


土砂災害警戒区域等の指定の告示に係る図書(その1)

告示番号	宮城県告示第357号
告示年月日	平成30年3月30日

自然現象の種類	急傾斜地の崩壊
箇所番号	Ⅲ-自-0137(1331000137)
箇所名	枇杷原西
所在地	仙台市太白区秋保町湯元字枇杷原西
調査機関	宮城県仙台土木事務所



位置図 (S=1:200,000)



位置図 (S=1:25,000)

この地図は、国土地理院長の承認を得て、同院発行の電子地形図(タイル)を複製したものである。(承認番号 平29情複、第868号)

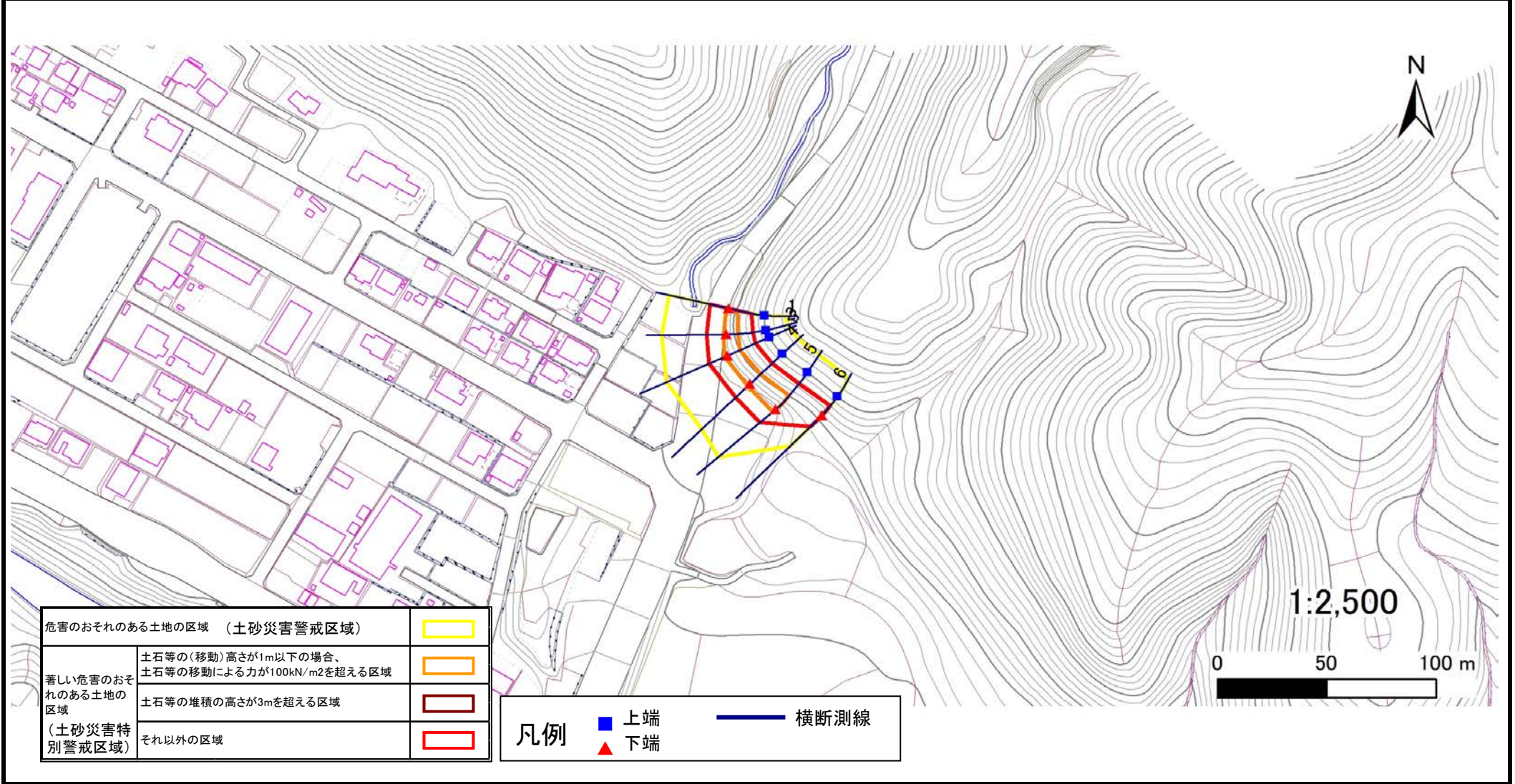
土砂災害警戒区域等の指定の告示に係る図書(その2)

告示番号	宮城県告示第357号
告示年月日	平成30年3月30日

危害のおそれのある土地、著しい危害のおそれのある土地の設定図

調査年度	平成28年度
------	--------

急傾斜地の位置	箇所番号	Ⅲ-自-0137(1331000137)	箇所名	枇杷原西	所在地	仙台市太白区秋保町湯元字枇杷原西
---------	------	----------------------	-----	------	-----	------------------



土砂災害警戒区域等の指定の告示に係る図書(その3)

告示番号	宮城県告示第357号
告示年月日	平成30年3月30日

建築物に作用すると想定される衝撃に関する事項

急傾斜地の位置	箇所番号	Ⅲ-自-0137(1331000137)				箇所名	枇杷原西		所在地	仙台市太白区秋保町湯元字枇杷原西						
横断側線の区間	土石等の移動により建築物の地上部に作用すると想定される力				土石等の堆積により建築物の地上部に作用すると想定される力				土石等の移動により建築物の地上部に作用すると想定される力				土石等の堆積により建築物の地上部に作用すると想定される力			
	土石等の(移動)高さが1m以下の場合、土石等の移動による力が100kN/m ² を超える区域		それ以外の区域		土石等の堆積の高さが3mを超える区域		それ以外の区域		土石等の(移動)高さが1m以下の場合、土石等の移動による力が100kN/m ² を超える区域		それ以外の区域		土石等の堆積の高さが3mを超える区域		それ以外の区域	
	力の大きさのうちの最大のもの(Kn/m ²)	土石等の高さ(m)	力の大きさのうちの最大のもの(Kn/m ²)	土石等の高さ(m)	力の大きさのうちの最大のもの(Kn/m ²)	土石等の高さ(m)	力の大きさのうちの最大のもの(Kn/m ²)	土石等の高さ(m)	力の大きさのうちの最大のもの(Kn/m ²)	土石等の高さ(m)	力の大きさのうちの最大のもの(Kn/m ²)	土石等の高さ(m)	力の大きさのうちの最大のもの(Kn/m ²)	土石等の高さ(m)	力の大きさのうちの最大のもの(Kn/m ²)	土石等の高さ(m)
1 ~ 2	120.4	1.0	100.0	1.0	-	-	11.6	2.3	~							
2 ~ 3	120.6	1.0	100.0	1.0	-	-	11.6	2.3	~							
3 ~ 4	122.3	1.0	100.0	1.0	-	-	11.8	2.4	~							
4 ~ 5	128.5	1.0	100.0	1.0	-	-	11.8	2.4	~							
5 ~ 6	-	-	100.0	1.0	-	-	11.9	2.4	~							
~									~							
~									~							
~									~							
~									~							
~									~							
~									~							
~									~							
~									~							
~									~							
~									~							
~									~							
~									~							
~									~							
~									~							
~									~							
~									~							
~									~							
~									~							