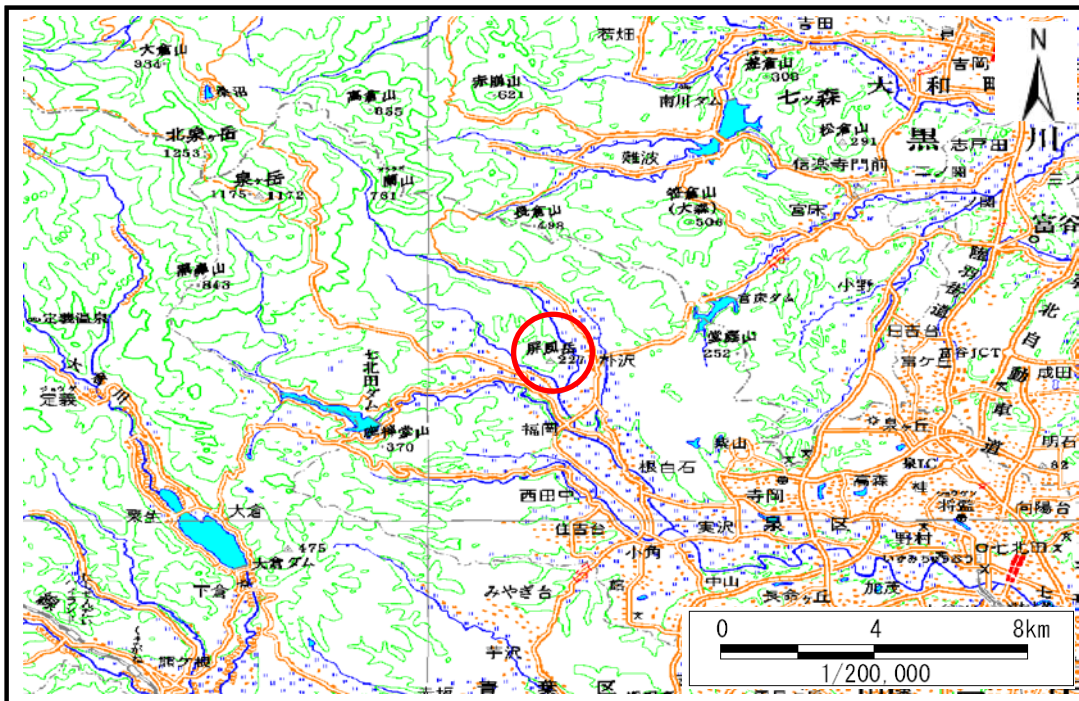


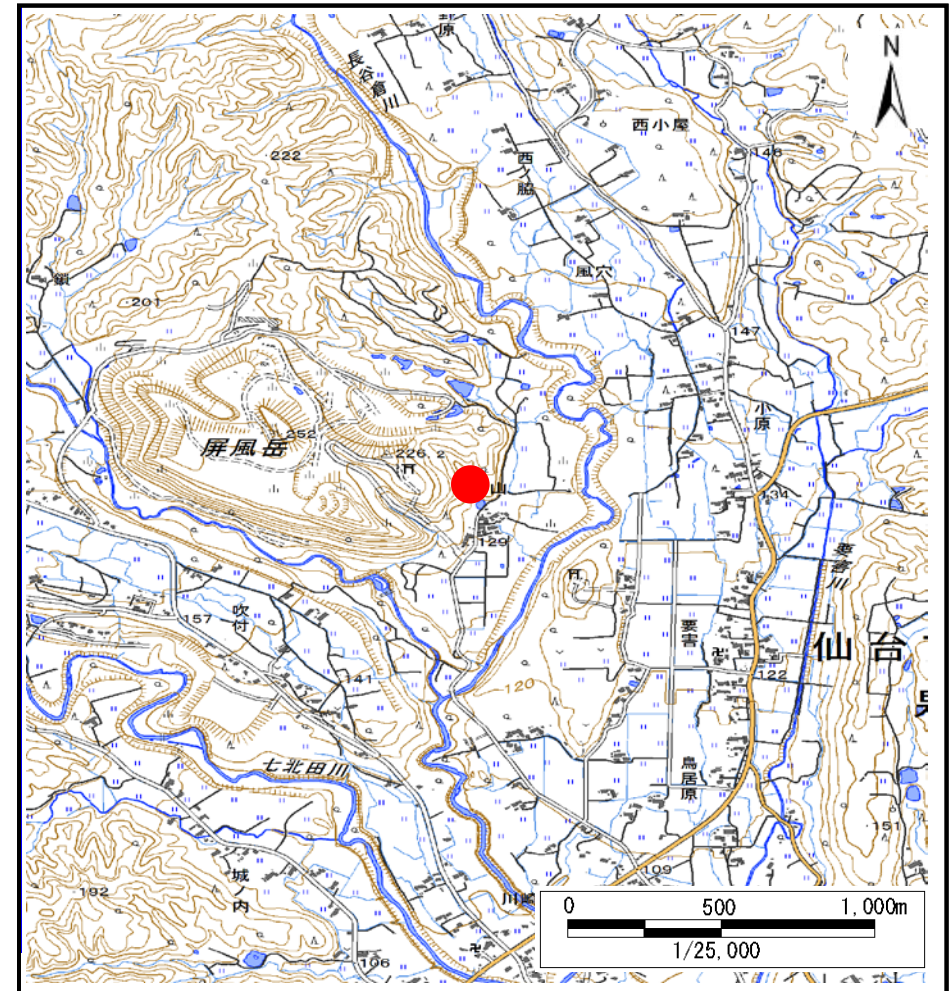
土砂災害警戒区域等の指定の告示に係る図書(その1)

告示番号	宮城県告示第358号
告示年月日	平成30年3月30日

自然現象の種類	土石流
溪流番号	1-05-012
水系名	七北田川
河川名	七北田川
溪流名	元石沢
所在	仙台市泉区福岡字小山
調査機関	宮城県仙台土木事務所



位置図(S=1:200,000)



位置図(S=1:25,000)

宮城県

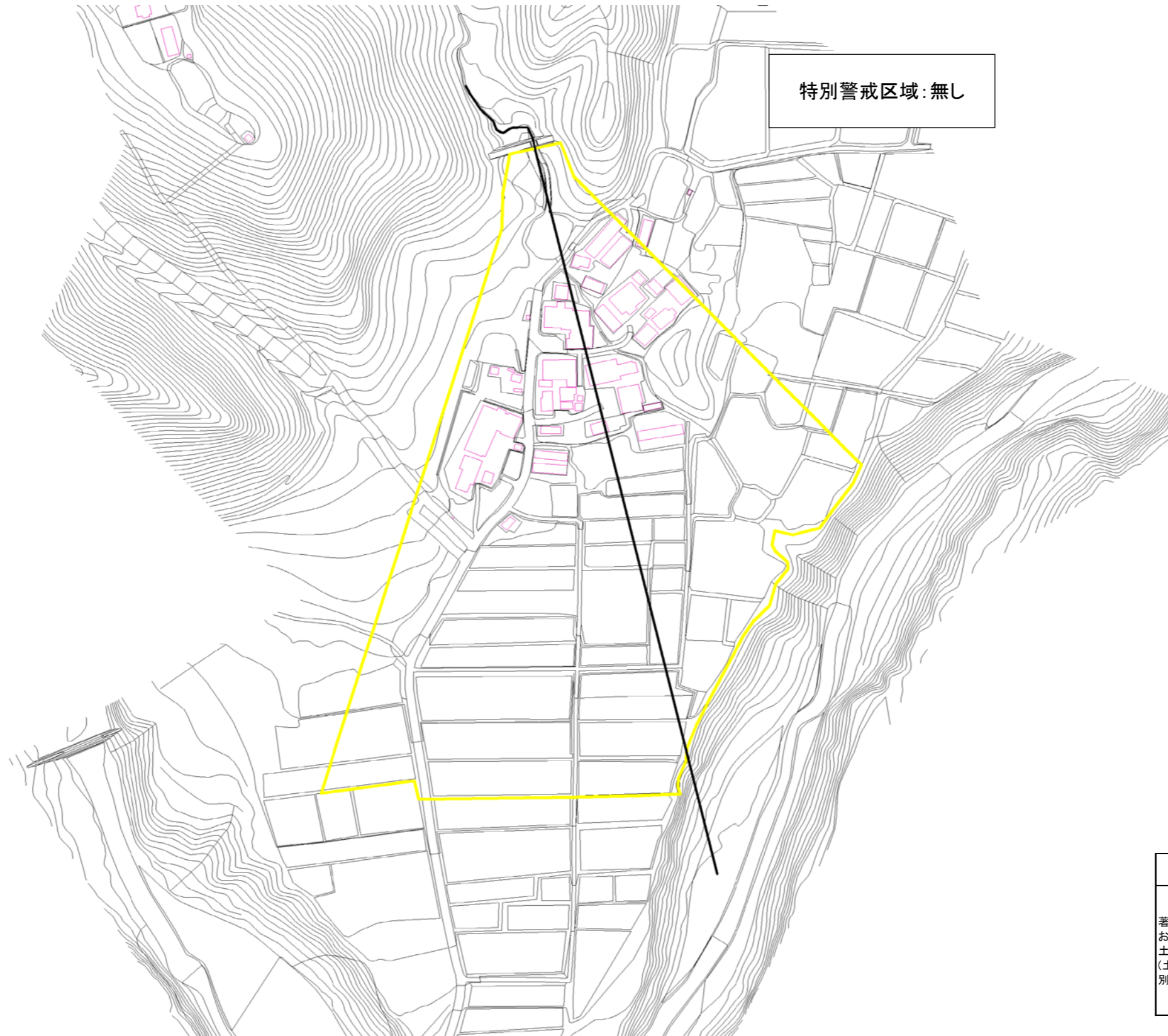
この地図は、国土地理院長の承認を得て、同院発行の数値地図200000(地図画像)及び電子地形図25000を複製したものである。(承認番号 平29情複、第538号)

土砂災害警戒区域等の指定の告示に係る図書(その2)

告示番号	宮城県告示第358号
告示年月日	平成30年3月30日

調査年度	平成28年度
------	--------

溪流の位置	溪流番号	1-05-012	溪流名	元石沢	所在地	仙台市泉区福岡字小山
-------	------	----------	-----	-----	-----	------------



特別警戒区域:無し

凡例

危害のおそれのある土地の区域(土砂災害警戒区域)	
著しい危害のおそれのある土地の区域(土砂災害特別警戒区域)	
土石流の高さが1mを超え土石流により建築物に作用すると想定される力の大きさが50kN/m ² を超える区域	
土石流の高さが1mを超え土石流により建築物に作用すると想定される力の大きさが50kN/m ² を超えない区域	
土石流の高さが1mを超えない区域	

