

土砂災害警戒区域等の指定の告示に係る図書(その1)

告示番号	宮城県告示第279号
告示年月日	平成31年3月26日

自然現象の種類	急傾斜地の崩壊
箇所番号	I-自-1179
箇所名	小松島の5
所在地	仙台市青葉区小松島二丁目
調査機関	宮城県仙台土木事務所



位置図(S=1:200,000)



位置図(S=1:25,000)

宮城県

「この地図は、国土地理院長の承認を得て、同院発行の電子地形図(タイル)を複製したものである。(承認番号平30情複、第873号)」

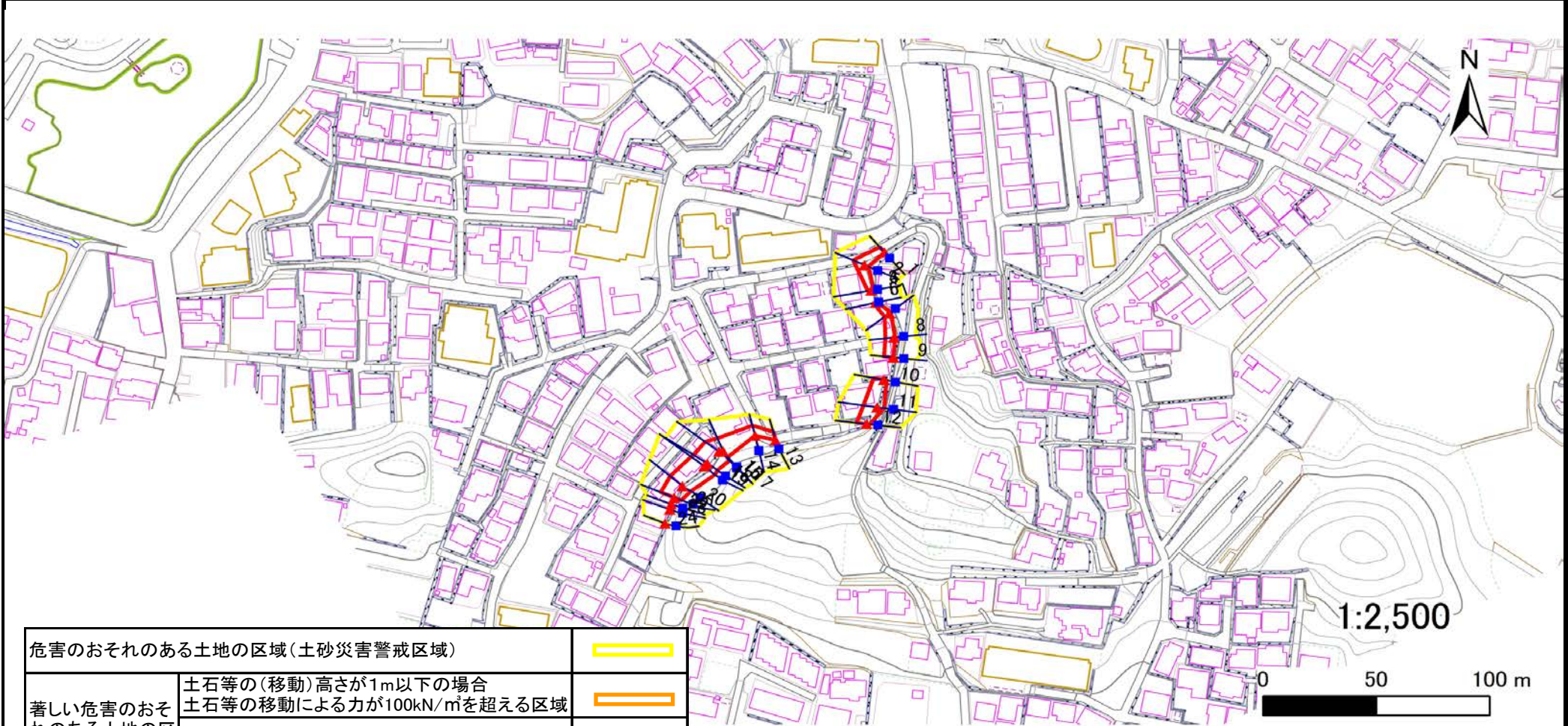
土砂災害警戒区域等の指定の告示に係る図書(その2)

告示番号	宮城県告示第279号
告示年月日	平成31年3月26日

危害のおそれのある土地、著しい危害のおそれのある土地の設定図

調査年度	平成29年度
------	--------

急傾斜地の位置	箇所番号	I-自-1179	箇所名	小松島の5	所在地	仙台市青葉区小松島二丁目
---------	------	----------	-----	-------	-----	--------------



危害のおそれのある土地の区域(土砂災害警戒区域)		
著しい危害のおそれのある土地の区域(土砂災害特別警戒区域)	土石等の(移動)高さが1m以下の場合	
	土石等の移動による力が100kN/m ² を超える区域	
	土石等の堆積の高さが3mを越える区域	
それ以外の区域		

凡例		上端		横断測線
		下端		

土砂災害警戒区域等の指定の告示に係る図書(その3)

告示番号	宮城県告示第279号
告示年月日	平成31年3月26日

建築物に作用すると想定される衝撃に関する事項

急傾斜地の位置		箇所番号		I-自-1179		箇所名		小松島の5		所在地		仙台市青葉区小松島二丁目					
横断測線の区間	土石等の移動により建築物の地上部に作用すると想定される力				土石等の堆積により建築物の地上部に作用すると想定される力				横断測線の区間	土石等の移動により建築物の地上部に作用すると想定される力				土石等の堆積により建築物の地上部に作用すると想定される力			
	土石等の(移動)高さが1m以下の場合、土石等の移動による力が100kN/m ² を超える区域		それ以外の区域		土石等の堆積の高さが3mを超える区域		それ以外の区域			土石等の(移動)高さが1m以下の場合、土石等の移動による力が100kN/m ² を超える区域		それ以外の区域		土石等の堆積の高さが3mを超える区域		それ以外の区域	
	力の大きさのうち最大のもの(kN/m ²)	土石等の高さ(m)	力の大きさのうち最大のもの(kN/m ²)	土石等の高さ(m)	力の大きさのうち最大のもの(kN/m ²)	土石等の高さ(m)	力の大きさのうち最大のもの(kN/m ²)	土石等の高さ(m)		力の大きさのうち最大のもの(kN/m ²)	土石等の高さ(m)	力の大きさのうち最大のもの(kN/m ²)	土石等の高さ(m)	力の大きさのうち最大のもの(kN/m ²)	土石等の高さ(m)	力の大きさのうち最大のもの(kN/m ²)	土石等の高さ(m)
1 ~ 2	-	-	67.60	1.00	-	-	11.31	2.24	22 ~ 23	-	-	-	-	-	-	-	
2 ~ 3	-	-	67.60	1.00	-	-	15.04	2.98	23 ~ 24	-	-	-	-	-	-	-	
3 ~ 4																	
4 ~ 5	-	-	-	-	-	-	-	-									
5 ~ 6																	
6 ~ 7	-	-	35.09	1.00	-	-	15.16	3.00									
7 ~ 8	-	-	48.70	1.00	-	-	12.73	2.52									
8 ~ 9	-	-	52.21	1.00	-	-	10.81	2.14									
~																	
10 ~ 11	-	-	75.37	1.00	-	-	10.77	2.13									
11 ~ 12	-	-	75.37	1.00	-	-	11.06	2.19									
~																	
13 ~ 14	-	-	59.40	1.00	-	-	10.29	2.04									
14 ~ 15	-	-	82.04	1.00	-	-	9.11	1.80									
15 ~ 16	-	-	97.11	1.00	-	-	12.64	2.50									
16 ~ 17																	
17 ~ 18	-	-	97.11	1.00	-	-	10.19	2.02									
18 ~ 19	-	-	92.96	1.00	-	-	10.50	2.08									
19 ~ 20	-	-	92.96	1.00	-	-	10.50	2.08									
20 ~ 21	-	-	88.03	1.00	-	-	9.67	1.91									
21 ~ 22	-	-	-	-	-	-	-	-									