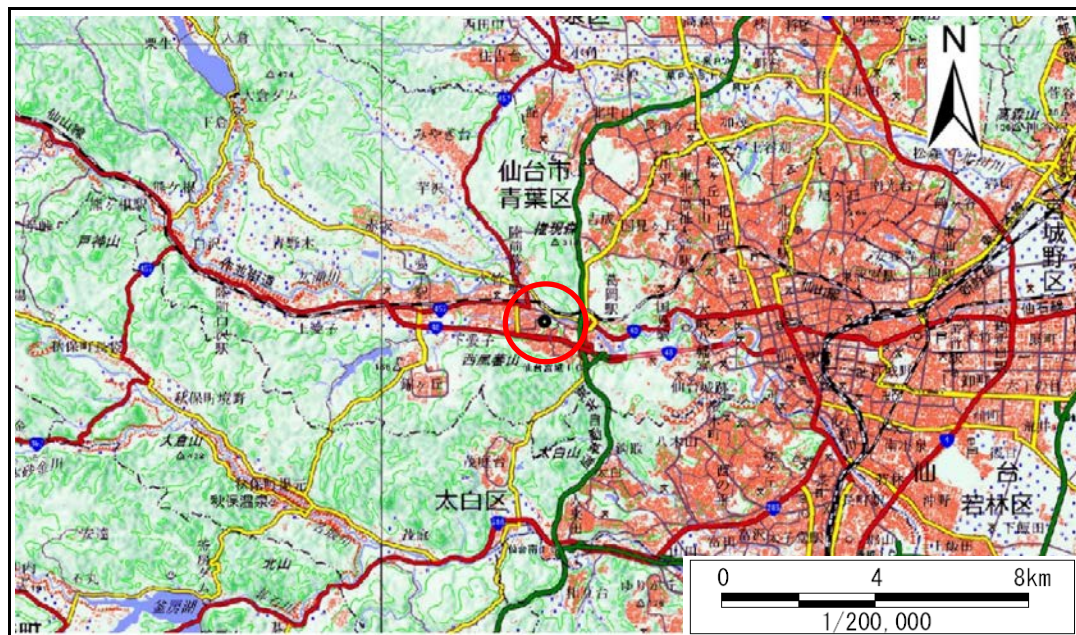


# 土砂災害警戒区域等の指定の告示に係る図書(その1)

告示番号	宮城県告示第279号
告示年月日	平成31年3月26日

自然現象の種類	急傾斜地の崩壊
箇所番号	I-自-1308
箇所名	西花苑の4
所在地	仙台市青葉区西花苑一丁目、栗生二丁目
調査機関	宮城県仙台土木事務所



位置図(S=1:200,000)



位置図(S=1:25,000)

宮城県

この地図は、国土地理院長の承認を得て、同院発行の数値地図20000(地図画像)及び電子地形図25000を複製したものである。(承認番号 平30東情複、第40号)

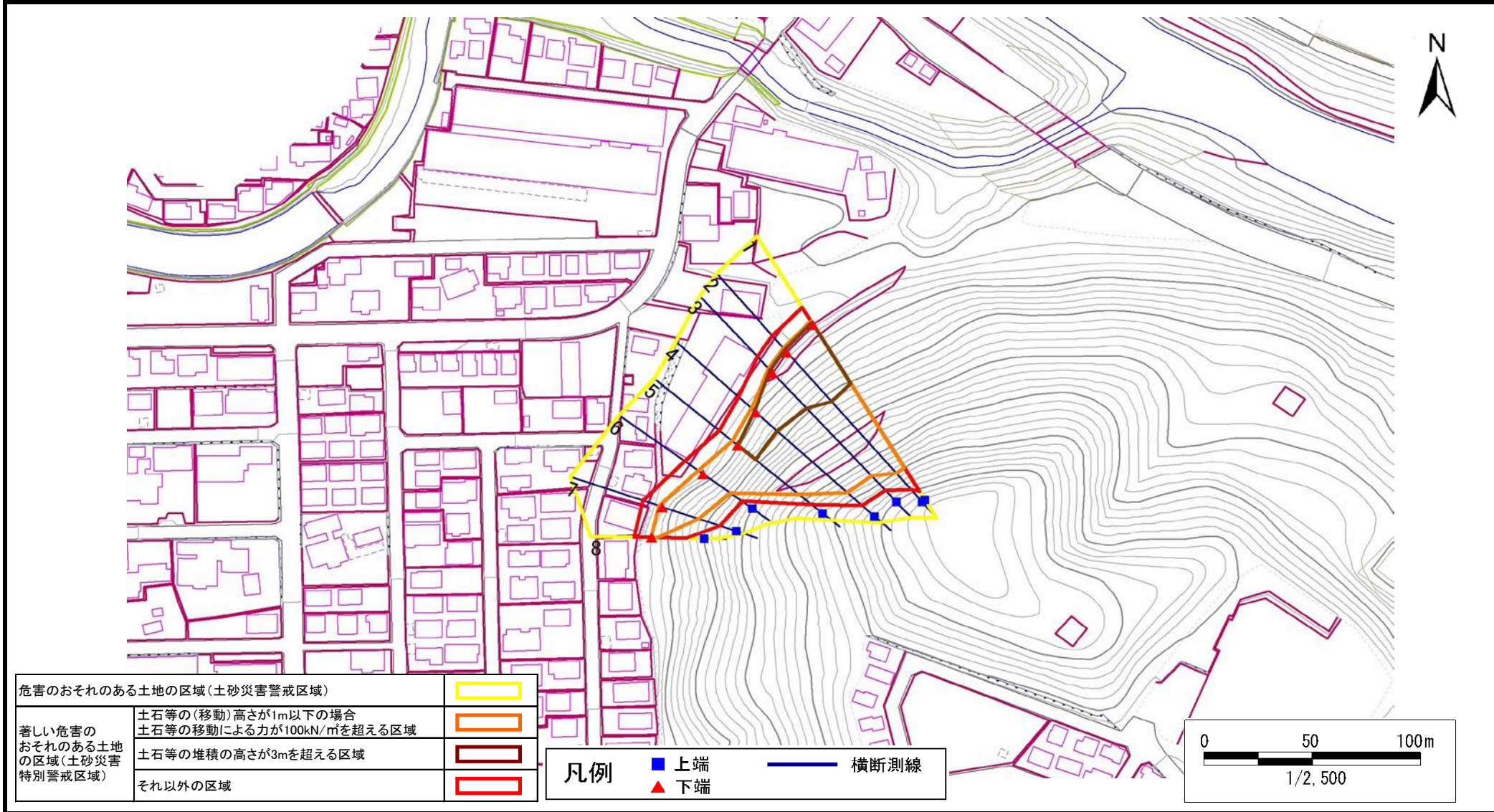


# 土砂災害警戒区域等の指定の告示に係る図書(その2)

告示番号	宮城県告示第279号
告示年月日	平成31年3月26日

調査年度	平成29年度
------	--------

急傾斜地の位置	箇所番号	I-自-1308	箇所名	西花苑の4	所在地	仙台市青葉区西花苑一丁目、栗生二丁目
---------	------	----------	-----	-------	-----	--------------------



## 土砂災害警戒区域等の指定の告示に係る図書(その3)

告示番号	宮城県告示第279号
告示年月日	平成31年3月26日

急傾斜地の位置	箇所番号	I-自-1308	箇所名	西花苑の4	所在地	仙台市青葉区西花苑一丁目、栗生二丁目			
---------	------	----------	-----	-------	-----	--------------------	--	--	--

横断測線の区間	土石等の移動により建築物の地上部に作用すると想定される力				土石等の堆積により建築物の地上部に作用すると想定される力				横断測線の区間	土石等の移動により建築物の地上部に作用すると想定される力				土石等の堆積により建築物の地上部に作用すると想定される力			
	土石等の(移動)高さが1m以下の場合、土石等の移動による力が100kN/m <sup>2</sup> を超える区域		それ以外の区域		土石等の堆積の高さが3mを超える区域		それ以外の区域			土石等の(移動)高さが1m以下の場合、土石等の移動による力が100kN/m <sup>2</sup> を超える区域		それ以外の区域		土石等の堆積の高さが3mを超える区域		それ以外の区域	
	力の大きさのうち最大のもの(kN/m <sup>2</sup> )	土石等の高さ(m)	力の大きさのうち最大のもの(kN/m <sup>2</sup> )	土石等の高さ(m)	力の大きさのうち最大のもの(kN/m <sup>2</sup> )	土石等の高さ(m)	力の大きさのうち最大のもの(kN/m <sup>2</sup> )	土石等の高さ(m)		力の大きさのうち最大のもの(kN/m <sup>2</sup> )	土石等の高さ(m)	力の大きさのうち最大のもの(kN/m <sup>2</sup> )	土石等の高さ(m)	力の大きさのうち最大のもの(kN/m <sup>2</sup> )	土石等の高さ(m)	力の大きさのうち最大のもの(kN/m <sup>2</sup> )	土石等の高さ(m)
	1 ~ 2	142.92	1.00	100.00	1.00	18.66	3.69	15.16		3.00							
2 ~ 3	147.44	1.00	100.00	1.00	18.99	3.76	15.16	3.00									
3 ~ 4	147.63	1.00	100.00	1.00	18.99	3.76	15.16	3.00									
4 ~ 5	155.05	1.00	100.00	1.00	17.22	3.41	15.16	3.00									
5 ~ 6	155.05	1.00	100.00	1.00	-	-	15.16	3.00									
6 ~ 7	145.40	1.00	100.00	1.00	-	-	14.35	2.84									
7 ~ 8	129.14	1.00	100.00	1.00	-	-	12.54	2.48									