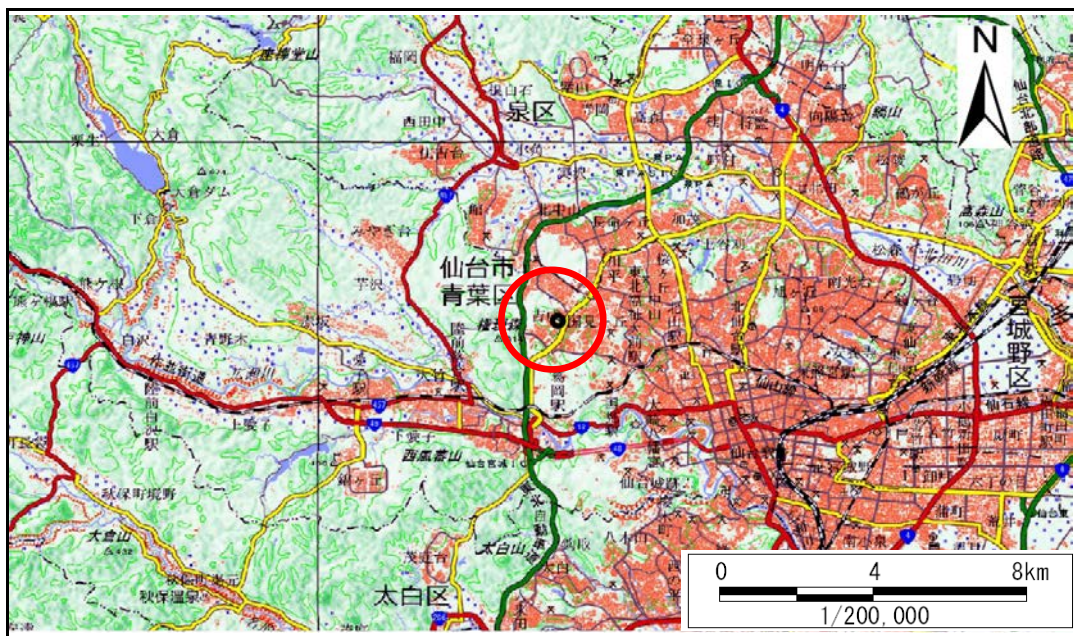


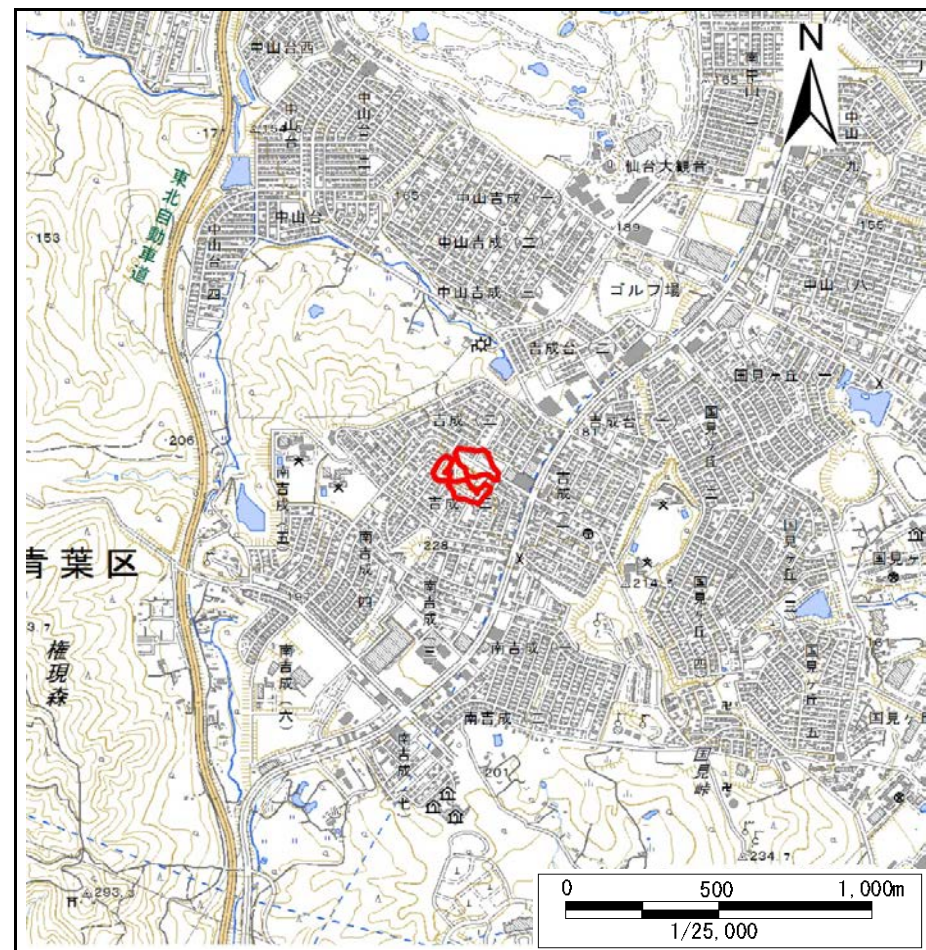
土砂災害警戒区域等の指定の告示に係る図書(その1)

告示番号	宮城県告示第279号
告示年月日	平成31年3月26日

自然現象の種類	急傾斜地の崩壊
箇所番号	I-人-0209
箇所名	吉成三丁目の2
所在地	仙台市青葉区吉成三丁目、吉成二丁目
調査機関	宮城県仙台土木事務所



位置図(S=1:200,000)



位置図(S=1:25,000)

宮城県

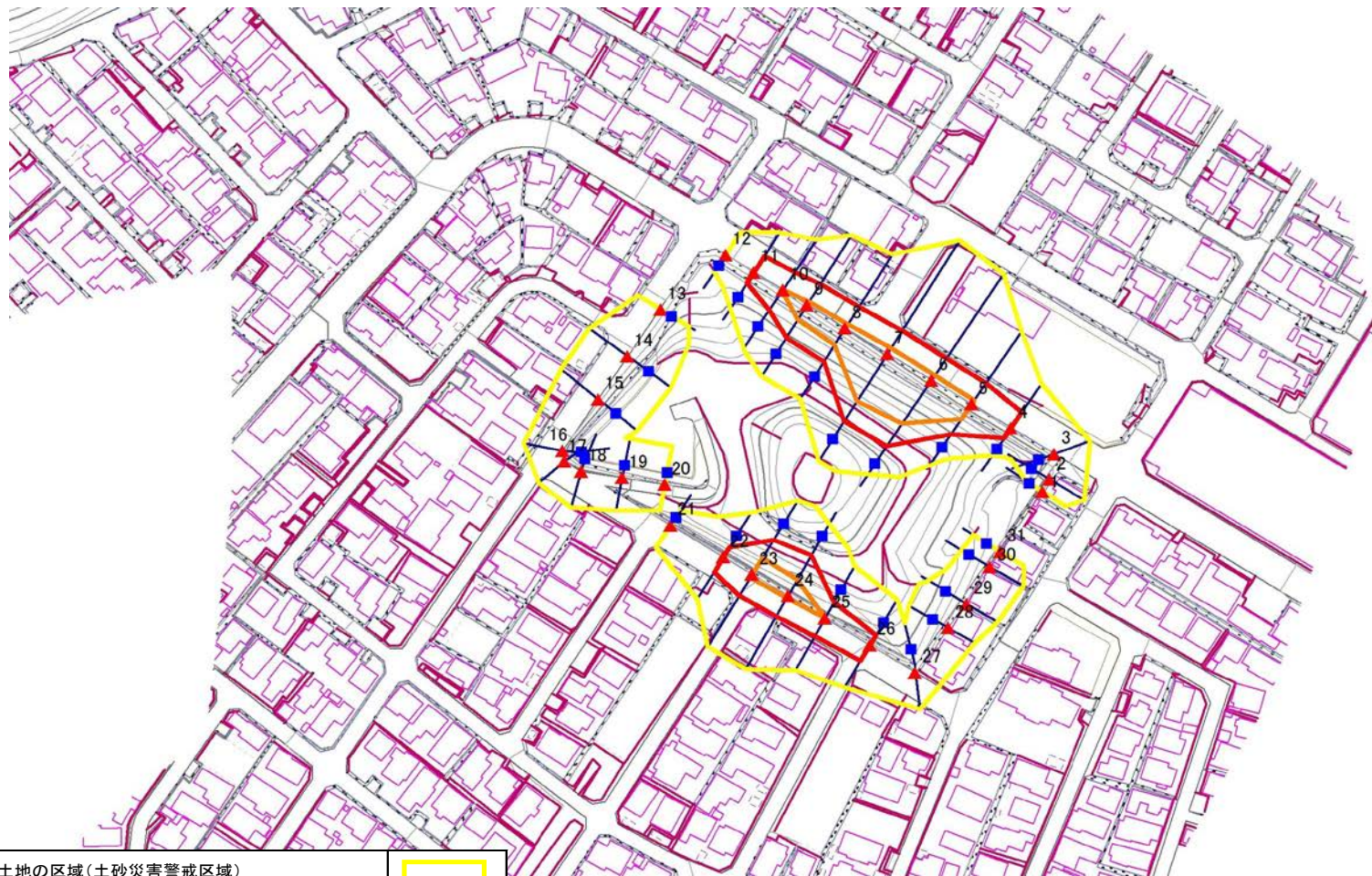
この地図は、国土地理院長の承認を得て、同院発行の数値地図20000(地図画像)及び電子地形図25000を複製したものである。(承認番号 平30東情複、第40号)

土砂災害警戒区域等の指定の告示に係る図書(その2)

告示番号	宮城県告示第279号
告示年月日	平成31年3月26日

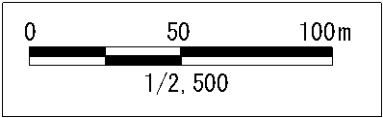
調査年度	平成29年度
------	--------

急傾斜地の位置	箇所番号	I-人-0209	箇所名	吉成三丁目の2	所在地	仙台市青葉区吉成三丁目、吉成二丁目
---------	------	----------	-----	---------	-----	-------------------



危険のおそれのある土地の区域(土砂災害警戒区域)		
著しい危害のおそれのある土地の区域(土砂災害特別警戒区域)	土石等の(移動)高さが1m以下の場合	
	土石等の移動による力が100kN/mを超える区域	
土石等の堆積の高さが3mを超える区域		
それ以外の区域		

凡例		上端		横断測線
		下端		



土砂災害警戒区域等の指定の告示に係る図書(その3)

告示番号	宮城県告示第279号
告示年月日	平成31年3月26日

急傾斜地の位置	箇所番号	I-人-0209	箇所名	吉成三丁目の2	所在地	仙台市青葉区吉成三丁目、吉成二丁目
---------	------	----------	-----	---------	-----	-------------------

横断測線の区間	土石等の移動により建築物の地上部に作用すると想定される力				土石等の堆積により建築物の地上部に作用すると想定される力				横断測線の区間	土石等の移動により建築物の地上部に作用すると想定される力				土石等の堆積により建築物の地上部に作用すると想定される力			
	土石等の(移動)高さが1m以下の場合、土石等の移動による力が100kN/m ² を超える区域		それ以外の区域		土石等の堆積の高さが3mを超える区域		それ以外の区域			土石等の(移動)高さが1m以下の場合、土石等の移動による力が100kN/m ² を超える区域		それ以外の区域		土石等の堆積の高さが3mを超える区域		それ以外の区域	
	力の大きさのうち最大のもの (kN/m ²)	土石等の高さ (m)	力の大きさのうち最大のもの (kN/m ²)	土石等の高さ (m)	力の大きさのうち最大のもの (kN/m ²)	土石等の高さ (m)	力の大きさのうち最大のもの (kN/m ²)	土石等の高さ (m)		力の大きさのうち最大のもの (kN/m ²)	土石等の高さ (m)	力の大きさのうち最大のもの (kN/m ²)	土石等の高さ (m)	力の大きさのうち最大のもの (kN/m ²)	土石等の高さ (m)	力の大きさのうち最大のもの (kN/m ²)	土石等の高さ (m)
1 ~ 2	-	-	-	-	-	-	-	-	26 ~ 27	-	-	-	-	-	-	-	
2 ~ 3	-	-	-	-	-	-	-	-	27 ~ 28	-	-	-	-	-	-	-	
3 ~ 4	-	-	-	-	-	-	-	-	28 ~ 29	-	-	-	-	-	-	-	
4 ~ 5	-	-	100.00	1.00	-	-	11.58	2.29	29 ~ 30	-	-	-	-	-	-	-	
5 ~ 6	132.11	1.00	100.00	1.00	-	-	11.58	2.29	30 ~ 31	-	-	-	-	-	-	-	
6 ~ 7	137.82	1.00	100.00	1.00	-	-	12.89	2.55									
7 ~ 8	137.82	1.00	100.00	1.00	-	-	12.89	2.55									
8 ~ 9	125.32	1.00	100.00	1.00	-	-	11.09	2.19									
9 ~ 10	120.06	1.00	100.00	1.00	-	-	10.73	2.12									
10 ~ 11	-	-	100.00	1.00	-	-	8.88	1.76									
11 ~ 12	-	-	-	-	-	-	-	-									
13 ~ 14	-	-	-	-	-	-	-	-									
14 ~ 15	-	-	-	-	-	-	-	-									
15 ~ 16	-	-	-	-	-	-	-	-									
16 ~ 17	-	-	-	-	-	-	-	-									
17 ~ 18	-	-	-	-	-	-	-	-									
18 ~ 19	-	-	-	-	-	-	-	-									
19 ~ 20	-	-	-	-	-	-	-	-									
21 ~ 22	-	-	-	-	-	-	-	-									
22 ~ 23	-	-	100.00	1.00	-	-	10.80	2.14									
23 ~ 24	122.25	1.00	100.00	1.00	-	-	10.80	2.14									
24 ~ 25	115.08	1.00	100.00	1.00	-	-	10.15	2.01									
25 ~ 26	-	-	100.00	1.00	-	-	9.53	1.88									