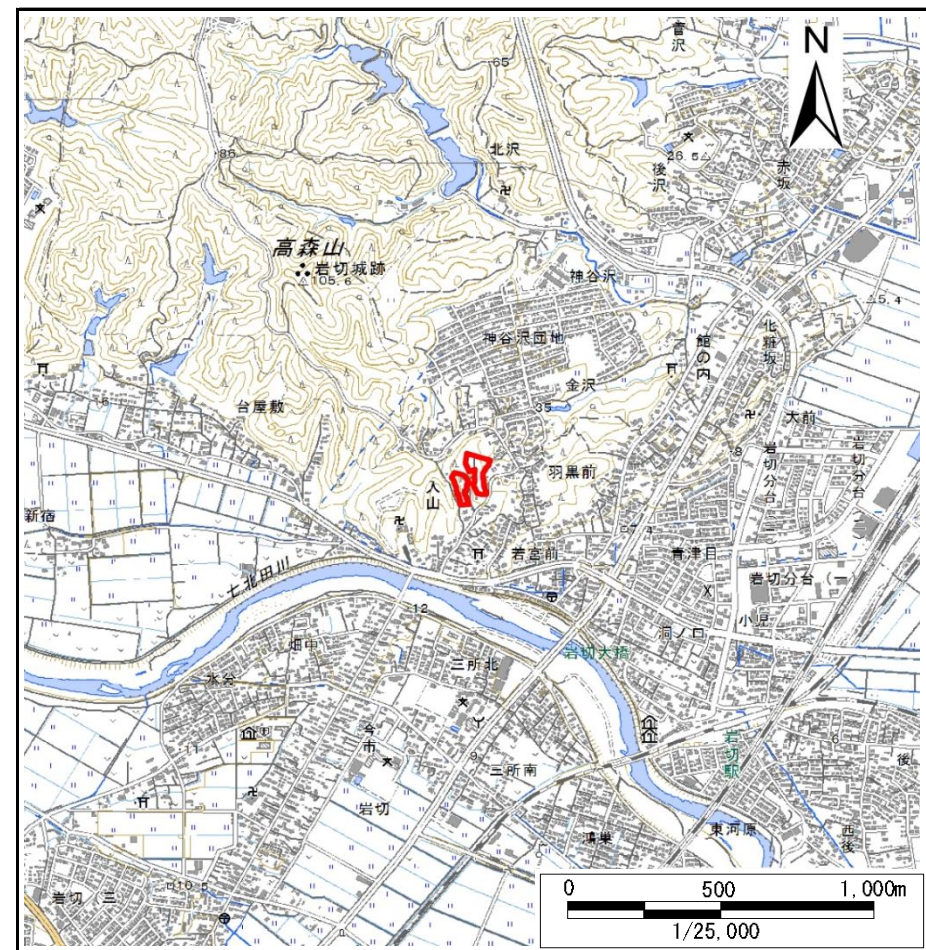


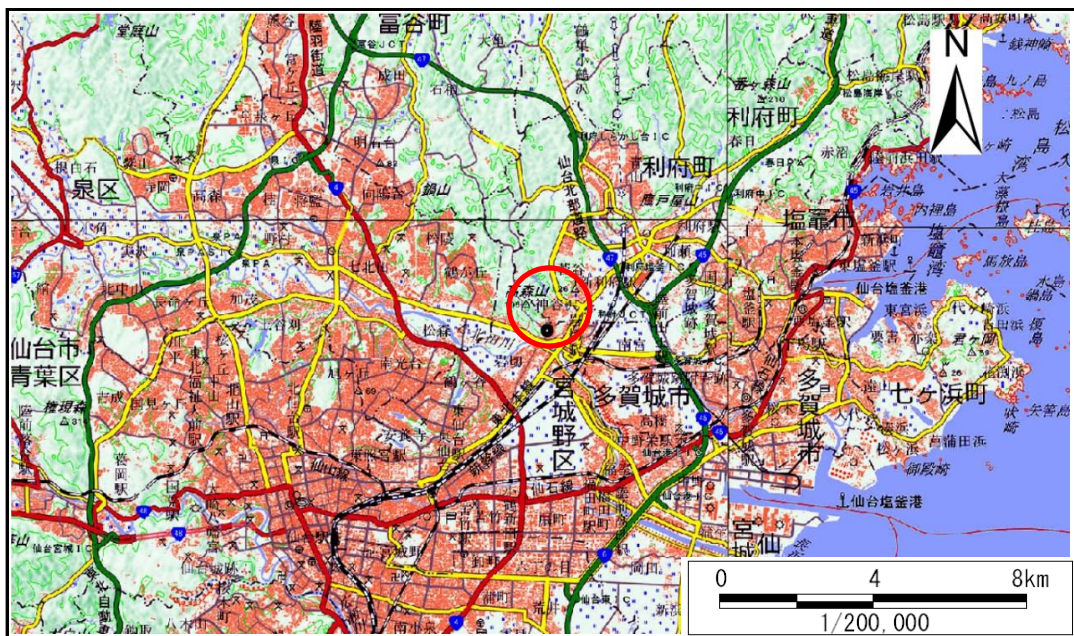
# 土砂災害警戒区域等の指定の告示に係る図書(その1)

告示番号	宮城県告示第325号
告示年月日	平成31年3月29日

自然現象の種類	急傾斜地の崩壊
箇所番号	I-自-0386
箇所名	入山の1
所在地	仙台市宮城野区岩切字入山
調査機関	宮城県仙台土木事務所



位置図(S=1:25,000)



位置図(S=1:200,000)

宮城県

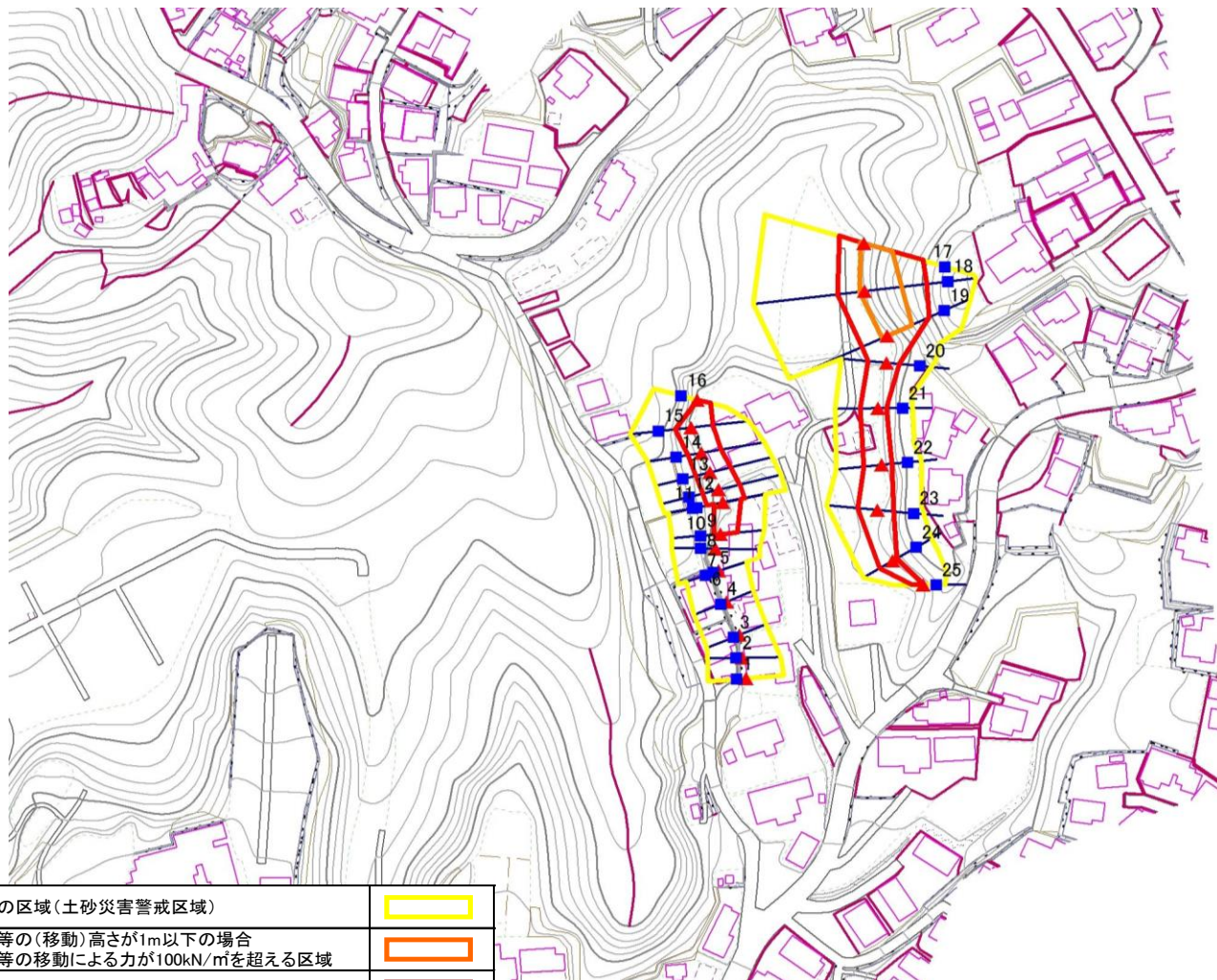
この地図は、国土地理院長の承認を得て、同院発行の数値地図20000(地図画像)及び数値地図25000(地図画像)を複製したものである。(承認番号 平30東情複、第41号)

# 土砂災害警戒区域等の指定の告示に係る図書(その2)

告示番号	宮城県告示第325号
告示年月日	平成31年3月29日

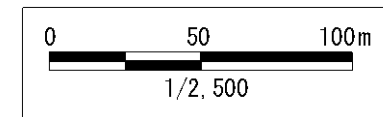
調査年度	平成29年度
------	--------

急傾斜地の位置	箇所番号	I-自-0386	箇所名	入山の1	所在地	仙台市宮城野区岩切字入山
---------	------	----------	-----	------	-----	--------------



危害のおそれのある土地の区域(土砂災害警戒区域)		
著しい危害のおそれのある土地の区域(土砂災害特別警戒区域)	土石等の(移動)高さが1m以下の場合	
	土石等の移動による力が100kN/mを超える区域	
それ以外の区域	土石等の堆積の高さが3mを超える区域	
	それ以外の区域	

凡例		上端		横断測線
		下端		



### 土砂災害警戒区域等の指定の告示に係る図書(その3)

告示番号	宮城県告示第325号
告示年月日	平成31年3月29日

急傾斜地の位置	箇所番号	I-自-0386	箇所名	入山の1	所在地	仙台市宮城野区岩切字入山
---------	------	----------	-----	------	-----	--------------

横断測線の区間	土石等の移動により建築物の地上部に作用すると想定される力				土石等の堆積により建築物の地上部に作用すると想定される力				横断測線の区間	土石等の移動により建築物の地上部に作用すると想定される力				土石等の堆積により建築物の地上部に作用すると想定される力			
	土石等の(移動)高さが1m以下の場合、土石等の移動による力が100kN/m <sup>2</sup> を超える区域		それ以外の区域		土石等の堆積の高さが3mを超える区域		それ以外の区域			土石等の(移動)高さが1m以下の場合、土石等の移動による力が100kN/m <sup>2</sup> を超える区域		それ以外の区域		土石等の堆積の高さが3mを超える区域		それ以外の区域	
	力の大きさのうち最大のもの(kN/m <sup>2</sup> )	土石等の高さ(m)	力の大きさのうち最大のもの(kN/m <sup>2</sup> )	土石等の高さ(m)	力の大きさのうち最大のもの(kN/m <sup>2</sup> )	土石等の高さ(m)	力の大きさのうち最大のもの(kN/m <sup>2</sup> )	土石等の高さ(m)		力の大きさのうち最大のもの(kN/m <sup>2</sup> )	土石等の高さ(m)	力の大きさのうち最大のもの(kN/m <sup>2</sup> )	土石等の高さ(m)	力の大きさのうち最大のもの(kN/m <sup>2</sup> )	土石等の高さ(m)	力の大きさのうち最大のもの(kN/m <sup>2</sup> )	土石等の高さ(m)
1 ~ 2	-	-	-	-	-	-	-	-	-	-	-	-	-	-	-	-	
2 ~ 3	-	-	-	-	-	-	-	-	-	-	-	-	-	-	-	-	
3 ~ 4	-	-	-	-	-	-	-	-	-	-	-	-	-	-	-	-	
4 ~ 5	-	-	-	-	-	-	-	-	-	-	-	-	-	-	-	-	
5 ~ 6	-	-	-	-	-	-	-	-	-	-	-	-	-	-	-	-	
6 ~ 7	-	-	-	-	-	-	-	-	-	-	-	-	-	-	-	-	
7 ~ 8	-	-	-	-	-	-	-	-	-	-	-	-	-	-	-	-	
8 ~ 9	-	-	71.94	1.00	-	-	9.99	1.98	-	-	-	-	-	-	-	-	
9 ~ 10	-	-	71.94	1.00	-	-	9.99	1.98	-	-	-	-	-	-	-	-	
10 ~ 11	-	-	95.71	1.00	-	-	12.50	2.47	-	-	-	-	-	-	-	-	
11 ~ 12	-	-	95.71	1.00	-	-	12.51	2.47	-	-	-	-	-	-	-	-	
12 ~ 13	-	-	95.66	1.00	-	-	13.02	2.58	-	-	-	-	-	-	-	-	
13 ~ 14	-	-	90.33	1.00	-	-	13.45	2.66	-	-	-	-	-	-	-	-	
14 ~ 15	-	-	95.74	1.00	-	-	13.45	2.66	-	-	-	-	-	-	-	-	
15 ~ 16	-	-	95.74	1.00	-	-	11.65	2.31	-	-	-	-	-	-	-	-	
17 ~ 18	129.36	1.00	100.00	1.00	-	-	11.20	2.22	-	-	-	-	-	-	-	-	
18 ~ 19	133.03	1.00	100.00	1.00	-	-	12.48	2.47	-	-	-	-	-	-	-	-	
19 ~ 20	-	-	100.00	1.00	-	-	12.48	2.47	-	-	-	-	-	-	-	-	
20 ~ 21	-	-	83.56	1.00	-	-	9.27	1.83	-	-	-	-	-	-	-	-	
21 ~ 22	-	-	81.40	1.00	-	-	9.34	1.85	-	-	-	-	-	-	-	-	
22 ~ 23	-	-	90.49	1.00	-	-	9.34	1.85	-	-	-	-	-	-	-	-	
23 ~ 24	-	-	90.49	1.00	-	-	8.51	1.68	-	-	-	-	-	-	-	-	
24 ~ 25	-	-	67.33	1.00	-	-	10.20	2.02	-	-	-	-	-	-	-	-	