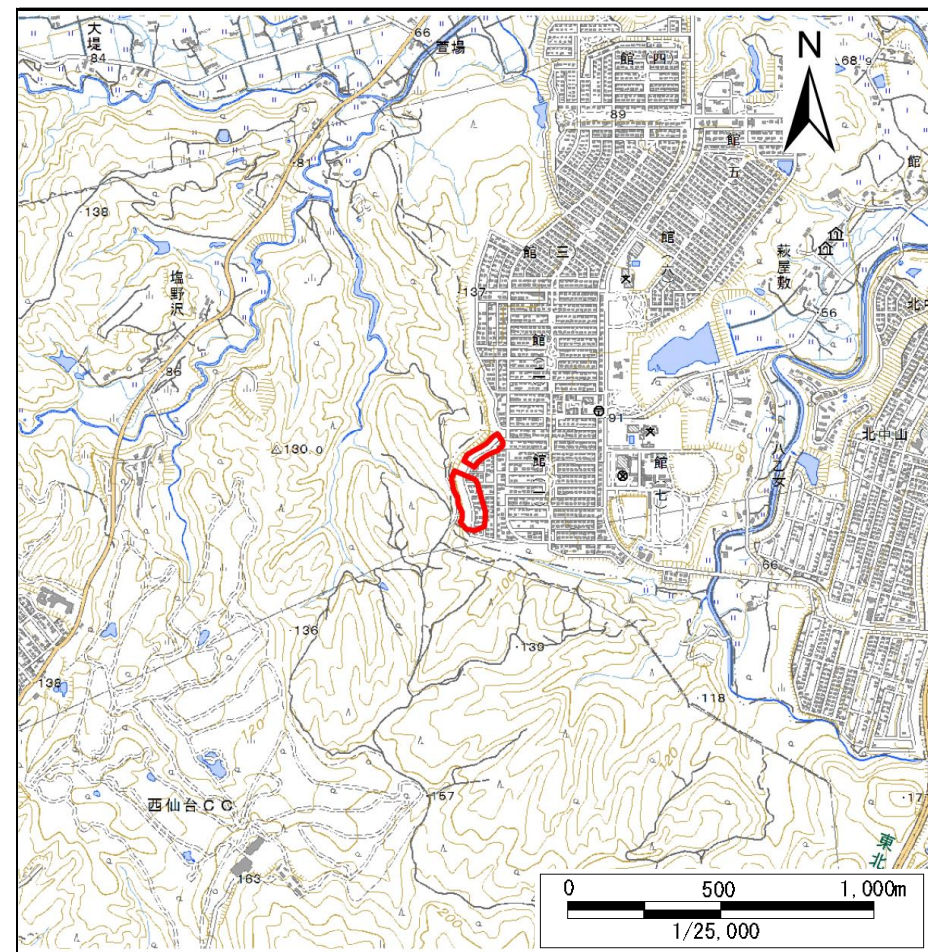
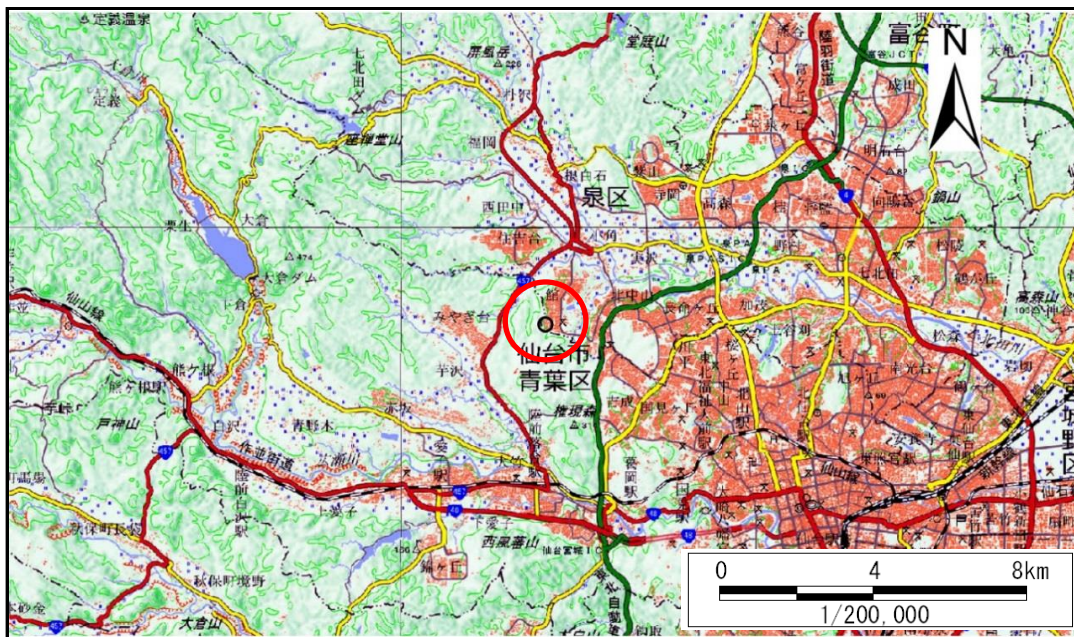


土砂災害警戒区域等の指定の告示に係る図書(その1)

告示番号	宮城県告示第325号
告示年月日	平成31年3月29日

自然現象の種類	急傾斜地の崩壊
箇所番号	I-人-0273
箇所名	館
所在地	仙台市泉区館一丁目
調査機関	宮城県仙台土木事務所



宮城県

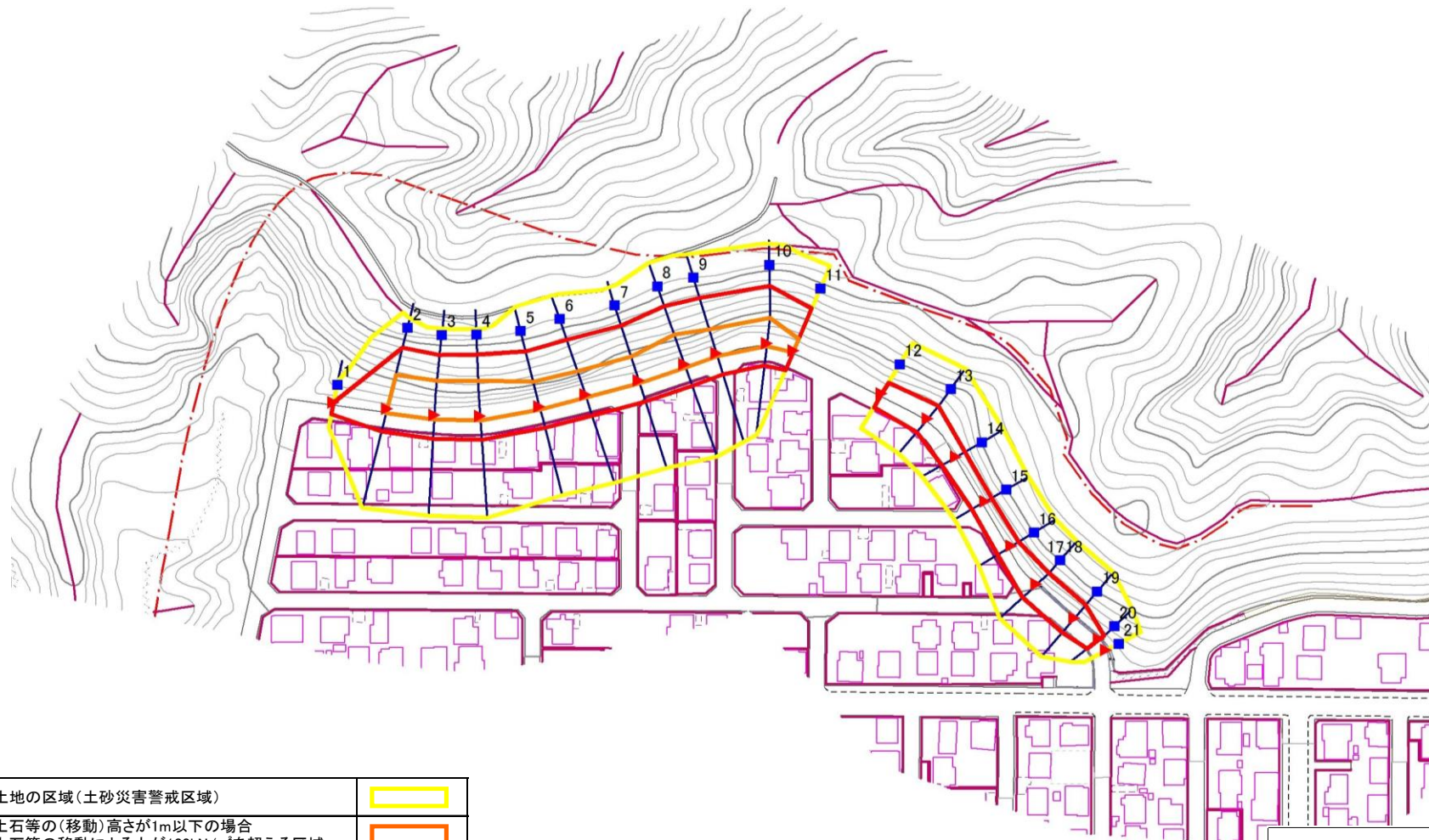
この地図は、国土地理院長の承認を得て、同院発行の数値地図20000(地図画像)及び数値地図25000(地図画像)を複製したものである。(承認番号 平30東情複、第41号)

土砂災害警戒区域等の指定の告示に係る図書(その2)

告示番号	宮城県告示第325号
告示年月日	平成31年3月29日

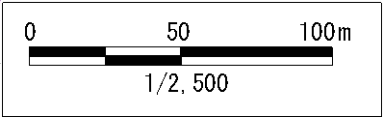
調査年度	平成29年度
------	--------

急傾斜地の位置	箇所番号	I-人-0273	箇所名	館	所在地	仙台市泉区館一丁目
---------	------	----------	-----	---	-----	-----------



危険のおそれのある土地の区域(土砂災害警戒区域)		
著しい危険のおそれのある土地の区域(土砂災害特別警戒区域)	土石等の(移動)高さが1m以下の場合	
	土石等の移動による力が100kN/mを超える区域	
	土石等の堆積の高さが3mを超える区域	
それ以外の区域		

凡例	上端	横断測線
	下端	



土砂災害警戒区域等の指定の告示に係る図書(その3)

告示番号	宮城県告示第325号
告示年月日	平成31年3月29日

急 傾 斜 地 の 位 置 | 箇所番号 | I-人-0273 | 箇所名 | 館 | 所在地 | 仙台市泉区館一丁目

横断測線の区間	土石等の移動により建築物の地上部に作用すると想定される力				土石等の堆積により建築物の地上部に作用すると想定される力								土石等の移動により建築物の地上部に作用すると想定される力				土石等の堆積により建築物の地上部に作用すると想定される力			
	土石等の(移動)高さが1m以下の場合、土石等の移動による力が100kN/m ² を超える区域		それ以外の区域		土石等の堆積の高さが3mを超える区域		それ以外の区域						土石等の(移動)高さが1m以下の場合、土石等の移動による力が100kN/m ² を超える区域		それ以外の区域		土石等の堆積の高さが3mを超える区域		それ以外の区域	
	力の大きさのうち最大のもの(kN/m ²)	土石等の高さ(m)	力の大きさのうち最大のもの(kN/m ²)	土石等の高さ(m)	力の大きさのうち最大のもの(kN/m ²)	土石等の高さ(m)	力の大きさのうち最大のもの(kN/m ²)	土石等の高さ(m)	力の大きさのうち最大のもの(kN/m ²)	土石等の高さ(m)	力の大きさのうち最大のもの(kN/m ²)	土石等の高さ(m)	力の大きさのうち最大のもの(kN/m ²)	土石等の高さ(m)	力の大きさのうち最大のもの(kN/m ²)	土石等の高さ(m)				
1 ~ 2	-	-	100.00	1.00	-	-	12.39	2.45												
2 ~ 3	125.71	1.00	100.00	1.00	-	-	12.53	2.48												
3 ~ 4	125.74	1.00	100.00	1.00	-	-	12.53	2.48												
4 ~ 5	125.74	1.00	100.00	1.00	-	-	12.51	2.48												
5 ~ 6	116.89	1.00	100.00	1.00	-	-	10.56	2.09												
6 ~ 7	115.93	1.00	100.00	1.00	-	-	10.51	2.08												
7 ~ 8	119.84	1.00	100.00	1.00	-	-	10.59	2.10												
8 ~ 9	119.84	1.00	100.00	1.00	-	-	10.59	2.10												
9 ~ 10	116.48	1.00	100.00	1.00	-	-	10.52	2.08												
10 ~ 11	116.48	1.00	100.00	1.00	-	-	10.52	2.08												
12 ~ 13	-	-	85.58	1.00	-	-	7.86	1.55												
13 ~ 14	-	-	85.58	1.00	-	-	8.21	1.63												
14 ~ 15	-	-	80.70	1.00	-	-	8.61	1.70												
15 ~ 16	-	-	80.29	1.00	-	-	8.61	1.70												
16 ~ 17	-	-	96.44	1.00	-	-	8.59	1.70												
17 ~ 18	-	-	96.44	1.00	-	-	8.59	1.70												
18 ~ 19	-	-	96.48	1.00	-	-	8.59	1.70												
19 ~ 20	-	-	96.48	1.00	-	-	9.39	1.86												
20 ~ 21	-	-	-	-	-	-	-	-												