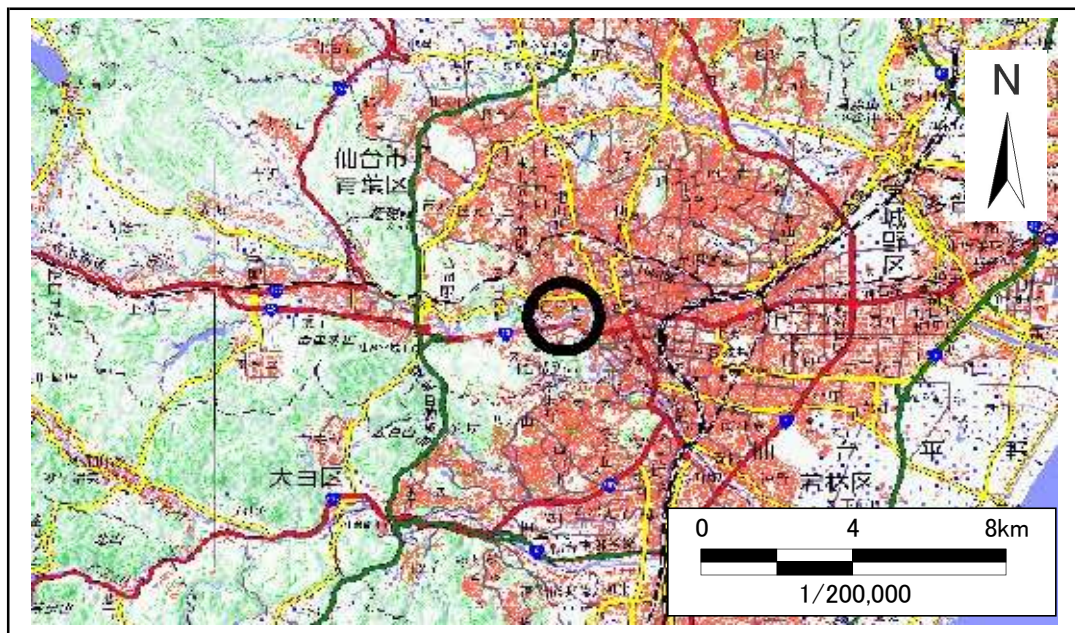


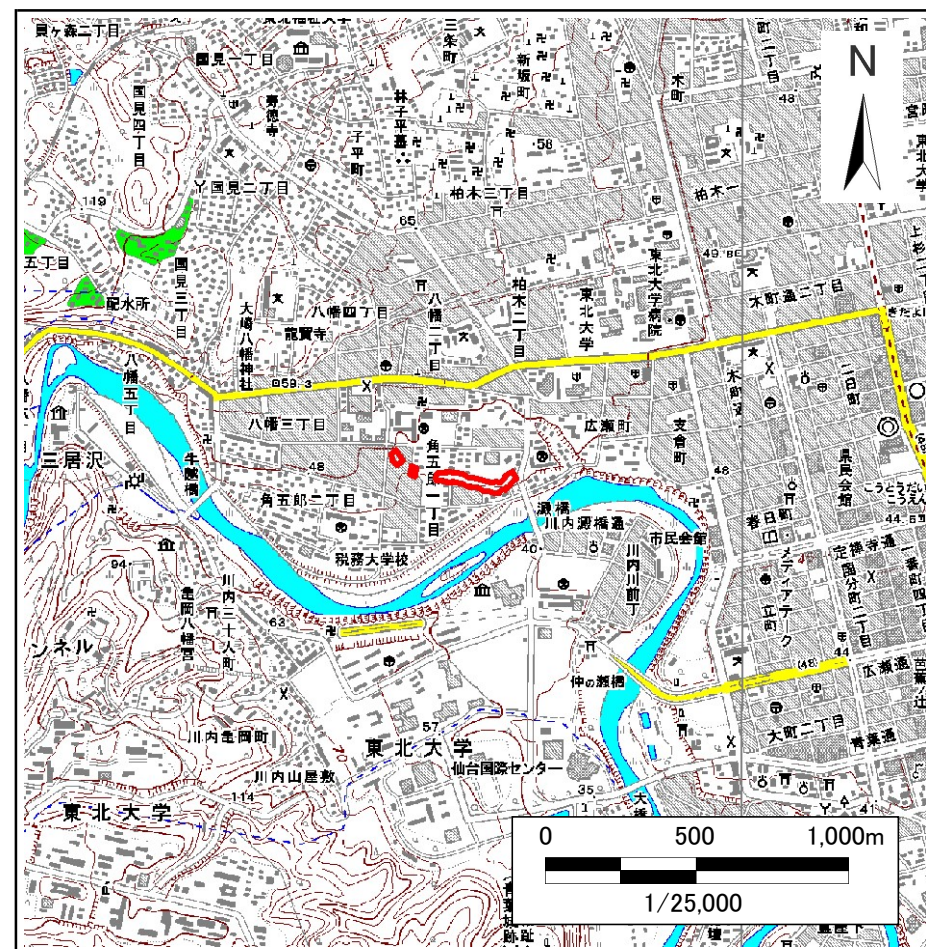
土砂災害警戒区域等の指定の告示に係る図書(その1)

告示番号	宮城県告示第325号
告示年月日	平成31年3月29日

自然現象の種類	急傾斜地の崩壊
箇所番号	I-自-0257(1311000257)
箇所名	角五郎の1
所在地	仙台市青葉区角五郎一丁目, 八幡一丁目
調査機関	宮城県仙台土木事務所



概況図(S=1:200,000)



位置図(S=1:25,000)

この地図は、国土地理院長の承認を得て、同院発行の電子地形図(タイル)を複製したものである。(承認番号 平30情複、第874号)

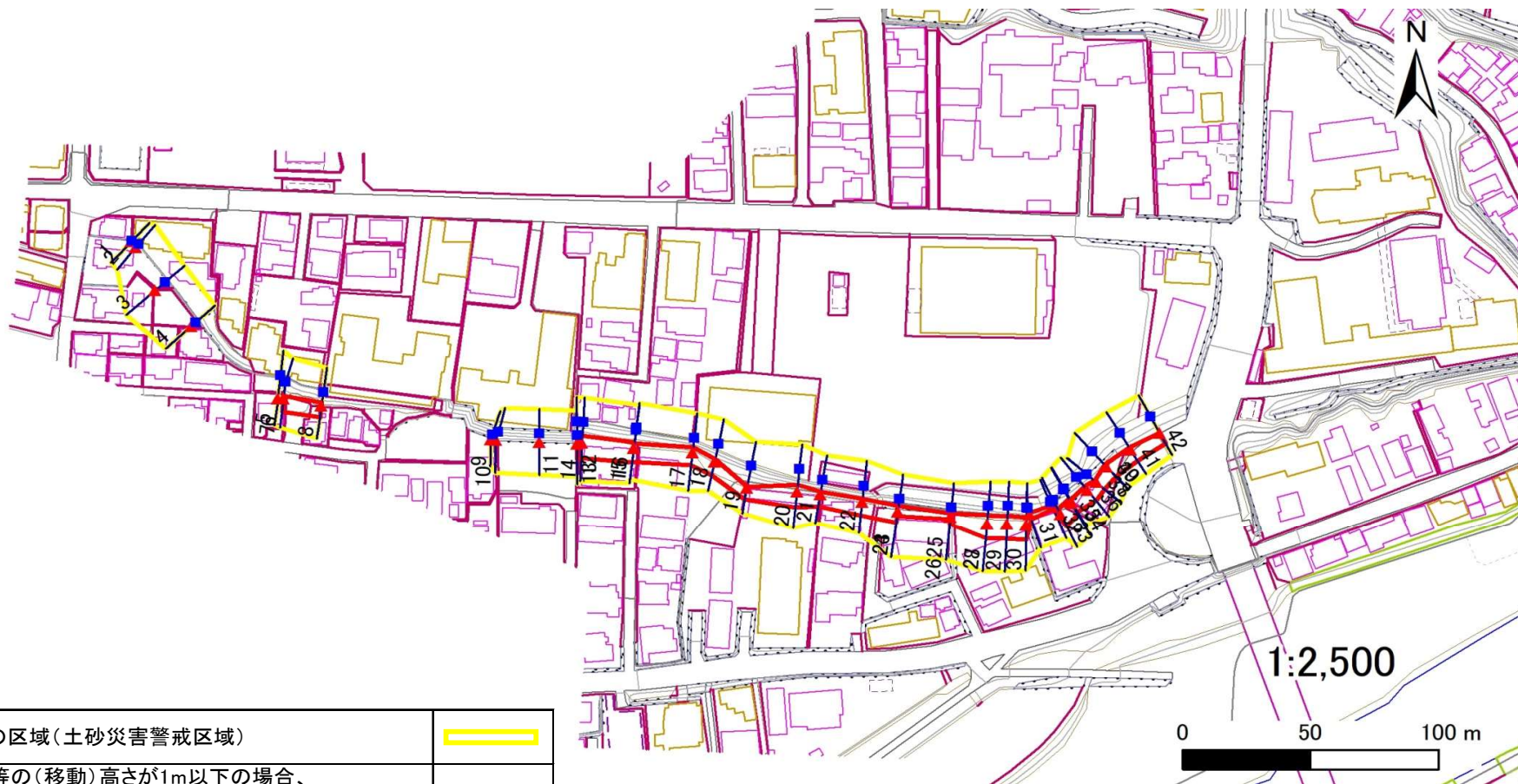
土砂災害警戒区域等の指定の告示に係る図書(その2)

告示番号	宮城県告示第325号
告示年月日	平成31年3月29日

危害のおそれのある土地、著しい危害のおそれのある土地の設定図

調査年度 平成29年度

急傾斜地の位置	箇所番号	I-自-0257(1311000257)	箇所名	角五郎の1	所在地	仙台市青葉区角五郎一丁目、八幡一丁目
---------	------	----------------------	-----	-------	-----	--------------------



危害のおそれのある土地の区域(土砂災害警戒区域)		
著しい危害のおそれのある土地の区域(土砂災害特別警戒区域)	土石等の(移動)高さが1m以下の場合、 土石等の移動による力が 100kN/m^2 を越える区域	
	土石等の堆積の高さが3mを越える区域	
	それ以外の区域	

凡例		上端		横断測線
		下端		

土砂災害警戒区域等の指定の告示に係る図書(その3)

建築物に作用すると想定される衝撃に関する事項

告示番号	宮城県告示第325号
告示年月日	平成31年3月29日

急傾斜地の位置	箇所番号	I-自-0257(1311000257)	箇所名	角五郎の1	所在地	仙台市青葉区角五郎一丁目、八幡一丁目
---------	------	----------------------	-----	-------	-----	--------------------

横断側線の区間	土石等の移動により建築物の地上部に作用すると想定される力				土石等の堆積により建築物の地上部に作用すると想定される力				横断側線の区間	土石等の移動により建築物の地上部に作用すると想定される力				土石等の堆積により建築物の地上部に作用すると想定される力			
	土石等の(移動)高さが1m以下の場合、土石等の移動による力が100kN/m ² を超える区域		それ以外の区域		土石等の堆積の高さが3mを超える区域		それ以外の区域			土石等の(移動)高さが1m以下の場合、土石等の移動による力が100kN/m ² を超える区域		それ以外の区域		土石等の堆積の高さが3mを超える区域		それ以外の区域	
	力の大きさのうち最大のもの (Kn/m ²)	土石等の高さ (m)	力の大きさのうち最大のもの (Kn/m ²)	土石等の高さ (m)	力の大きさのうち最大のもの (Kn/m ²)	土石等の高さ (m)	力の大きさのうち最大のもの (Kn/m ²)	土石等の高さ (m)		力の大きさのうち最大のもの (Kn/m ²)	土石等の高さ (m)	力の大きさのうち最大のもの (Kn/m ²)	土石等の高さ (m)	力の大きさのうち最大のもの (Kn/m ²)	土石等の高さ (m)	力の大きさのうち最大のもの (Kn/m ²)	土石等の高さ (m)
1 ~ 2	-	-	-	-	-	-	-	-	~								
2 ~ 3	-	-	-	-	-	-	-	-	~								
3 ~ 4	-	-	-	-	-	-	-	-	~								
5 ~ 6	-	-	-	-	-	-	-	-	~								
6 ~ 7	-	-	-	-	-	-	-	-	~								
7 ~ 8	-	-	65.9	1.0	-	-	10.6	2.1	~								
9 ~ 10	-	-	-	-	-	-	-	-	~								
10 ~ 11	-	-	-	-	-	-	-	-	~								
11 ~ 12	-	-	-	-	-	-	-	-	~								
12 ~ 13	-	-	-	-	-	-	-	-	~								
13 ~ 14	-	-	82.6	1.0	-	-	9.5	1.9	~								
14 ~ 15	-	-	78.4	1.0	-	-	9.6	1.9	~								
15 ~ 16	-	-	73.6	1.0	-	-	9.6	1.9	~								
16 ~ 17	-	-	71.7	1.0	-	-	10.9	2.2	~								
17 ~ 18	-	-	67.4	1.0	-	-	10.9	2.2	~								
18 ~ 19	-	-	67.4	1.0	-	-	8.8	1.8	~								
19 ~ 20	-	-	79.4	1.0	-	-	8.9	1.8	~								
20 ~ 21	-	-	79.4	1.0	-	-	9.8	2.0	~								
21 ~ 22	-	-	67.6	1.0	-	-	9.8	2.0	~								
22 ~ 23	-	-	67.6	1.0	-	-	12.2	2.4	~								
23 ~ 24	-	-	54.3	1.0	-	-	12.2	2.4	~								
24 ~ 25	-	-	54.3	1.0	-	-	13.5	2.7	~								
25 ~ 26	-	-	36.7	1.0	-	-	13.5	2.7	~								
26 ~ 27	-	-	73.6	1.0	-	-	13.5	2.7	~								
27 ~ 28	-	-	73.6	1.0	-	-	11.0	2.2	~								
28 ~ 29	-	-	73.6	1.0	-	-	11.0	2.2	~								
29 ~ 30	-	-	74.2	1.0	-	-	11.0	2.2	~								
30 ~ 31	-	-	74.2	1.0	-	-	14.0	2.8	~								
31 ~ 32	-	-	26.4	1.0	-	-	15.2	3.0	~								
32 ~ 33	-	-	67.9	1.0	-	-	15.2	3.0	~								
33 ~ 34	-	-	67.9	1.0	-	-	10.3	2.1	~								
34 ~ 35	-	-	67.9	1.0	-	-	10.3	2.1	~								
35 ~ 36	-	-	68.8	1.0	-	-	9.9	2.0	~								
36 ~ 37	-	-	68.8	1.0	-	-	10.7	2.2	~								
37 ~ 38	-	-	55.3	1.0	-	-	10.7	2.2	~								
38 ~ 39	-	-	66.5	1.0	-	-	10.7	2.2	~								
39 ~ 40	-	-	66.5	1.0	-	-	8.4	1.7	~								
40 ~ 41	-	-	66.5	1.0	-	-	8.5	1.7	~								
41 ~ 42	-	-	65.8	1.0	-	-	8.5	1.7	~								