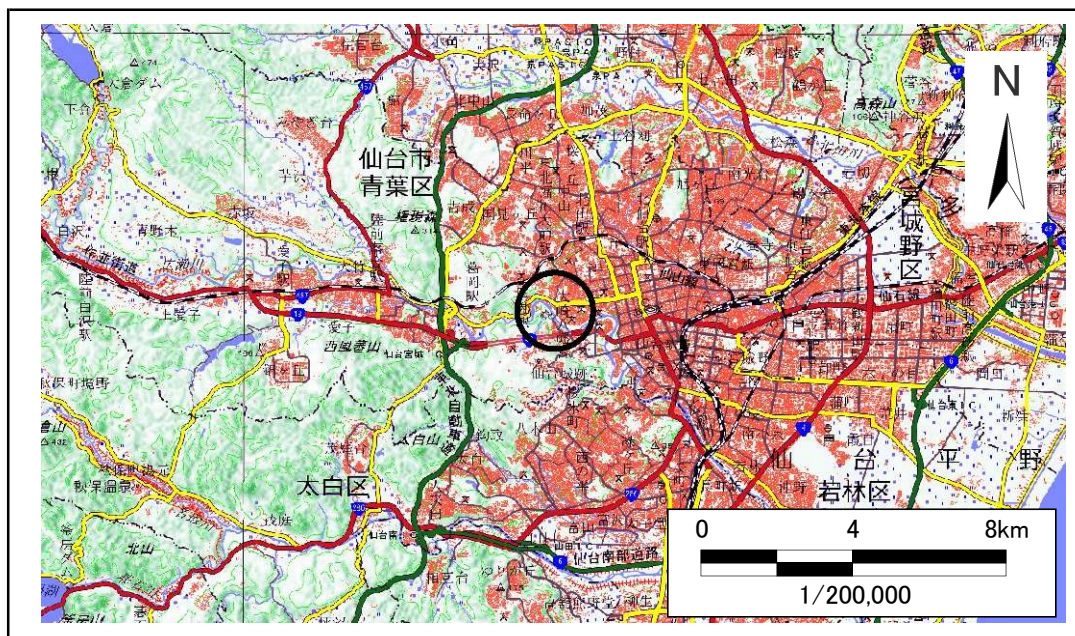


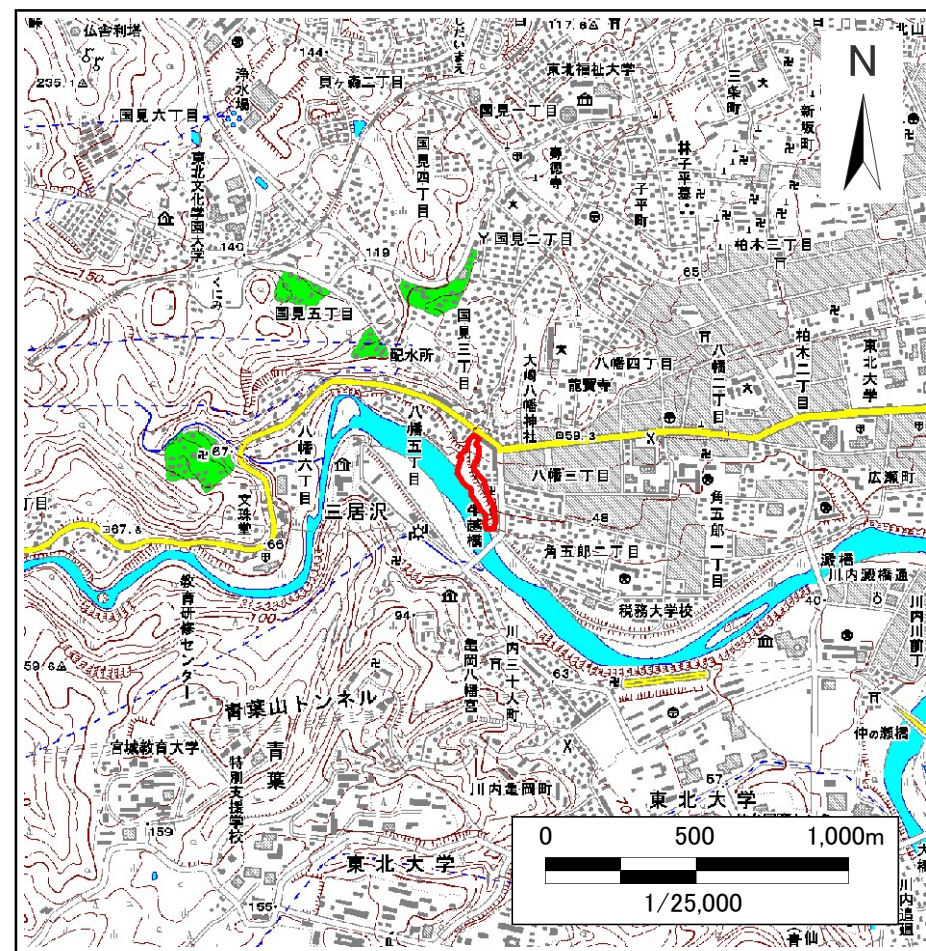
# 土砂災害警戒区域等の指定の告示に係る図書(その1)

告示番号	宮城県告示第325号
告示年月日	平成31年3月29日

自然現象の種類	急傾斜地の崩壊
箇所番号	I-自-0259(1311000259)
箇所名	角五郎の2
所在地	仙台市青葉区八幡五丁目
調査機関	宮城県仙台土木事務所



概況図(S=1:200,000)



位置図(S=1:25,000)

この地図は、国土地理院長の承認を得て、同院発行の電子地形図(タイル)を複製したものである。(承認番号 平30情複、第874号)

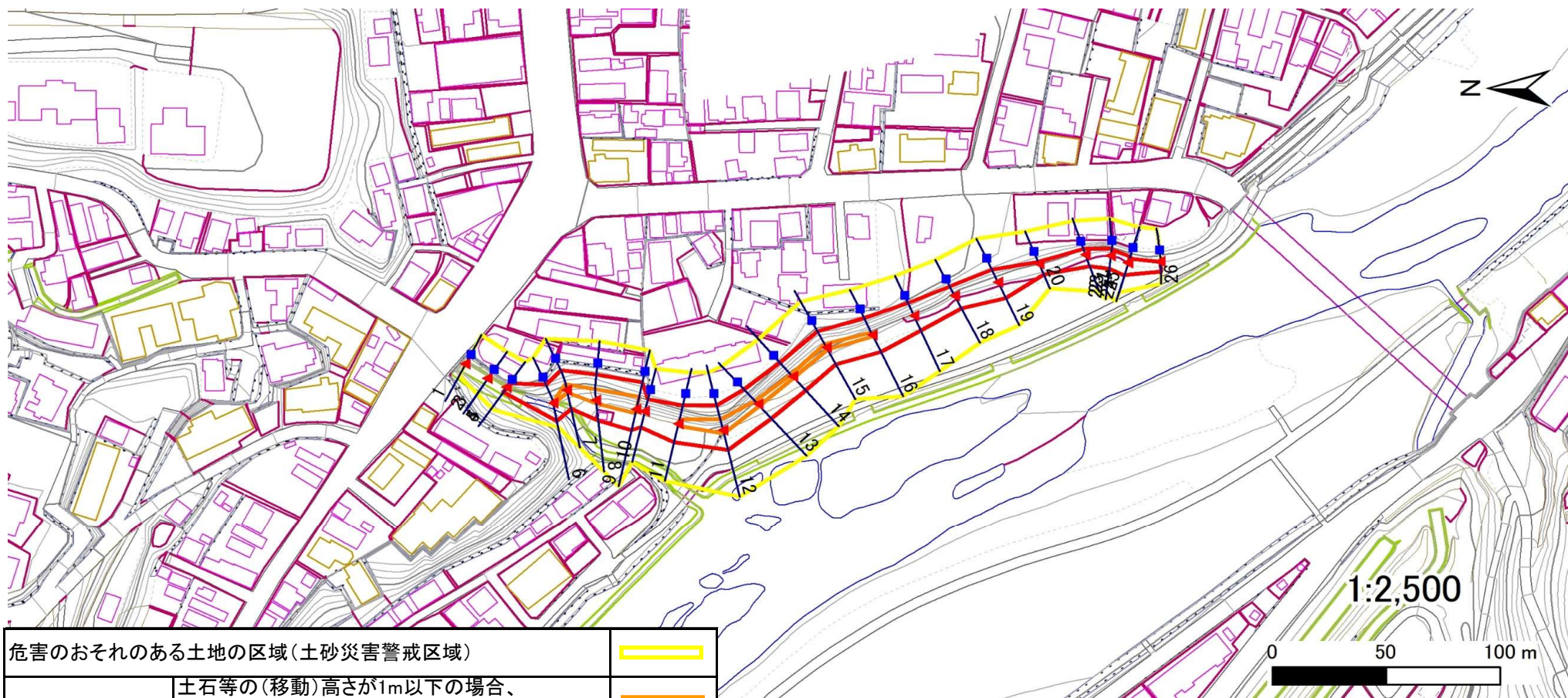
# 土砂災害警戒区域等の指定の告示に係る図書(その2)

告示番号	宮城県告示第325号
告示年月日	平成31年3月29日

危害のおそれのある土地、著しい危害のおそれのある土地の設定図

調査年度 平成29年度

急傾斜地の位置 箇所番号 I-自-0259(1311000259) 箇所名 角五郎の2 所在地 仙台市青葉区八幡五丁目



危害のおそれのある土地の区域(土砂災害警戒区域)		
著しい危害のおそれのある土地の区域(土砂災害特別警戒区域)	土石等の(移動)高さが1m以下の場合、 土石等の移動による力が $100\text{kN/m}^2$ を越える区域	
	土石等の堆積の高さが3mを越える区域	
	それ以外の区域	

凡例		上端		横断測線
		下端		

# 土砂災害警戒区域等の指定の告示に係る図書(その3)

建築物に作用すると想定される衝撃に関する事項

告示番号	宮城県告示第325号
告示年月日	平成31年3月29日

急傾斜地の位置	箇所番号	I-自-0259(1311000259)	箇所名	角五郎の2	所在地	仙台市青葉区八幡五丁目
---------	------	----------------------	-----	-------	-----	-------------

横断側線の区間	土石等の移動により建築物の地上部に作用すると想定される力				土石等の堆積により建築物の地上部に作用すると想定される力				横断側線の区間	土石等の移動により建築物の地上部に作用すると想定される力				土石等の堆積により建築物の地上部に作用すると想定される力			
	土石等の(移動)高さが1m以下の場合、土石等の移動による力が100kN/m <sup>2</sup> を超える区域		それ以外の区域		土石等の堆積の高さが3mを超える区域		それ以外の区域			土石等の(移動)高さが1m以下の場合、土石等の移動による力が100kN/m <sup>2</sup> を超える区域		それ以外の区域		土石等の堆積の高さが3mを超える区域		それ以外の区域	
	力の大きさのうち最大のもの (Kn/m <sup>2</sup> )	土石等の高さ (m)	力の大きさのうち最大のもの (Kn/m <sup>2</sup> )	土石等の高さ (m)	力の大きさのうち最大のもの (Kn/m <sup>2</sup> )	土石等の高さ (m)	力の大きさのうち最大のもの (Kn/m <sup>2</sup> )	土石等の高さ (m)		力の大きさのうち最大のもの (Kn/m <sup>2</sup> )	土石等の高さ (m)	力の大きさのうち最大のもの (Kn/m <sup>2</sup> )	土石等の高さ (m)	力の大きさのうち最大のもの (Kn/m <sup>2</sup> )	土石等の高さ (m)	力の大きさのうち最大のもの (Kn/m <sup>2</sup> )	土石等の高さ (m)
1 ~ 2	-	-	-	-	-	-	-	-	-	-	-	-	-	-	-	-	
2 ~ 3	-	-	-	-	-	-	-	-	-	-	-	-	-	-	-	-	
3 ~ 4	-	-	-	-	-	-	-	-	-	-	-	-	-	-	-	-	
4 ~ 5	-	-	-	-	-	-	-	-	-	-	-	-	-	-	-	-	
5 ~ 6	-	-	100.0	1.0	-	-	15.2	3.0	-	-	-	-	-	-	-	-	
6 ~ 7	113.2	1.0	100.0	1.0	-	-	15.1	3.0	-	-	-	-	-	-	-	-	
7 ~ 8	122.7	1.0	100.0	1.0	-	-	13.0	2.6	-	-	-	-	-	-	-	-	
8 ~ 9	125.8	1.0	100.0	1.0	-	-	13.3	2.7	-	-	-	-	-	-	-	-	
9 ~ 10	-	-	100.0	1.0	-	-	13.3	2.7	-	-	-	-	-	-	-	-	
10 ~ 11	-	-	100.0	1.0	-	-	13.2	2.6	-	-	-	-	-	-	-	-	
11 ~ 12	121.6	1.0	100.0	1.0	-	-	12.7	2.6	-	-	-	-	-	-	-	-	
12 ~ 13	121.6	1.0	100.0	1.0	-	-	14.1	2.8	-	-	-	-	-	-	-	-	
13 ~ 14	110.4	1.0	100.0	1.0	-	-	14.1	2.8	-	-	-	-	-	-	-	-	
14 ~ 15	110.4	1.0	100.0	1.0	-	-	14.1	2.8	-	-	-	-	-	-	-	-	
15 ~ 16	110.4	1.0	100.0	1.0	-	-	14.2	2.8	-	-	-	-	-	-	-	-	
16 ~ 17	-	-	100.0	1.0	-	-	14.2	2.8	-	-	-	-	-	-	-	-	
17 ~ 18	-	-	90.5	1.0	-	-	14.3	2.9	-	-	-	-	-	-	-	-	
18 ~ 19	-	-	99.8	1.0	-	-	14.3	2.9	-	-	-	-	-	-	-	-	
19 ~ 20	-	-	99.8	1.0	-	-	11.7	2.4	-	-	-	-	-	-	-	-	
20 ~ 21	-	-	67.6	1.0	-	-	11.1	2.2	-	-	-	-	-	-	-	-	
21 ~ 22	-	-	71.4	1.0	-	-	11.2	2.2	-	-	-	-	-	-	-	-	
22 ~ 23	-	-	73.0	1.0	-	-	11.2	2.2	-	-	-	-	-	-	-	-	
23 ~ 24	-	-	73.0	1.0	-	-	10.7	2.2	-	-	-	-	-	-	-	-	
24 ~ 25	-	-	72.8	1.0	-	-	10.7	2.2	-	-	-	-	-	-	-	-	
25 ~ 26	-	-	71.2	1.0	-	-	9.7	2.0	-	-	-	-	-	-	-	-	
~																	
~																	
~																	
~																	
~																	
~																	
~																	
~																	
~																	
~																	
~																	
~																	
~																	
~																	
~																	
~																	
~																	
~																	
~																	