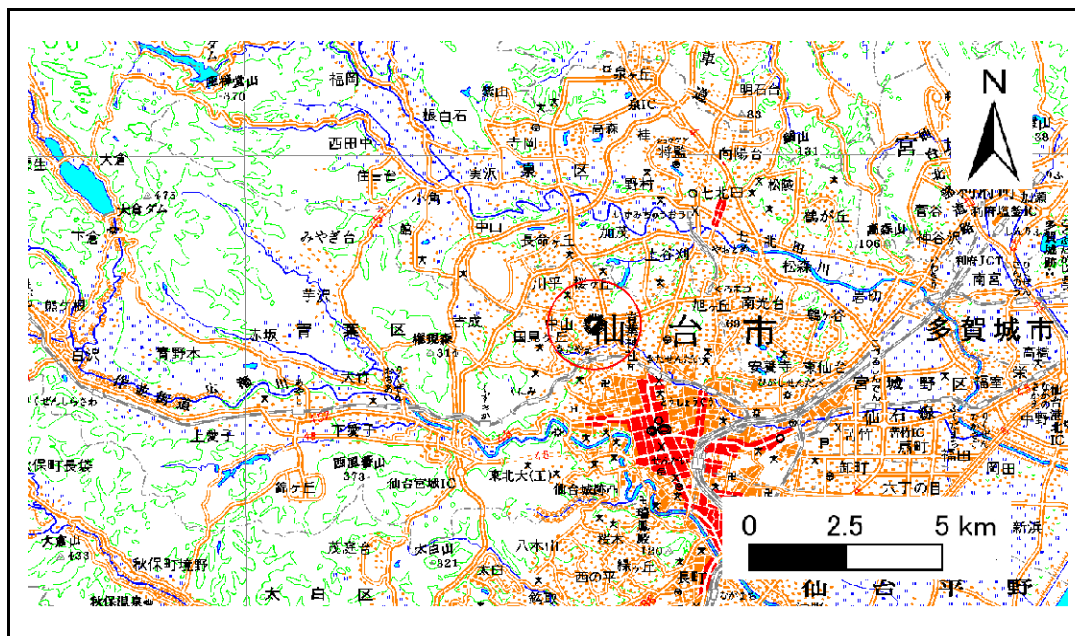


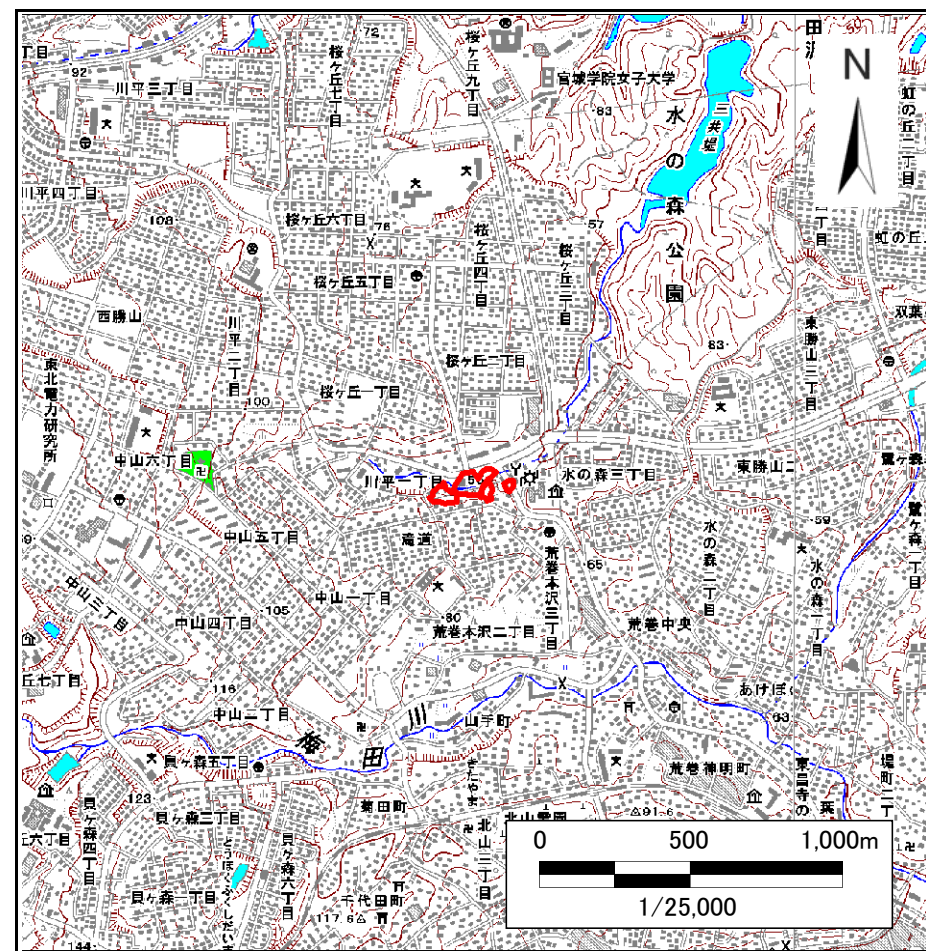
土砂災害警戒区域等の指定の告示に係る図書(その1)

告示番号	宮城県告示第325号
告示年月日	平成31年3月29日

自然現象の種類	急傾斜地の崩壊
箇所番号	I-自-0266(1311000266)
箇所名	川平の1
所在地	仙台市青葉区川平一丁目
調査機関	宮城県仙台土木事務所



概況図(S=1:200,000)



位置図(S=1:25,000)

この地図は、国土地理院長の承認を得て、同院発行の電子地形図(タイル)を複製したものである。(承認番号 平30情複、第874号)

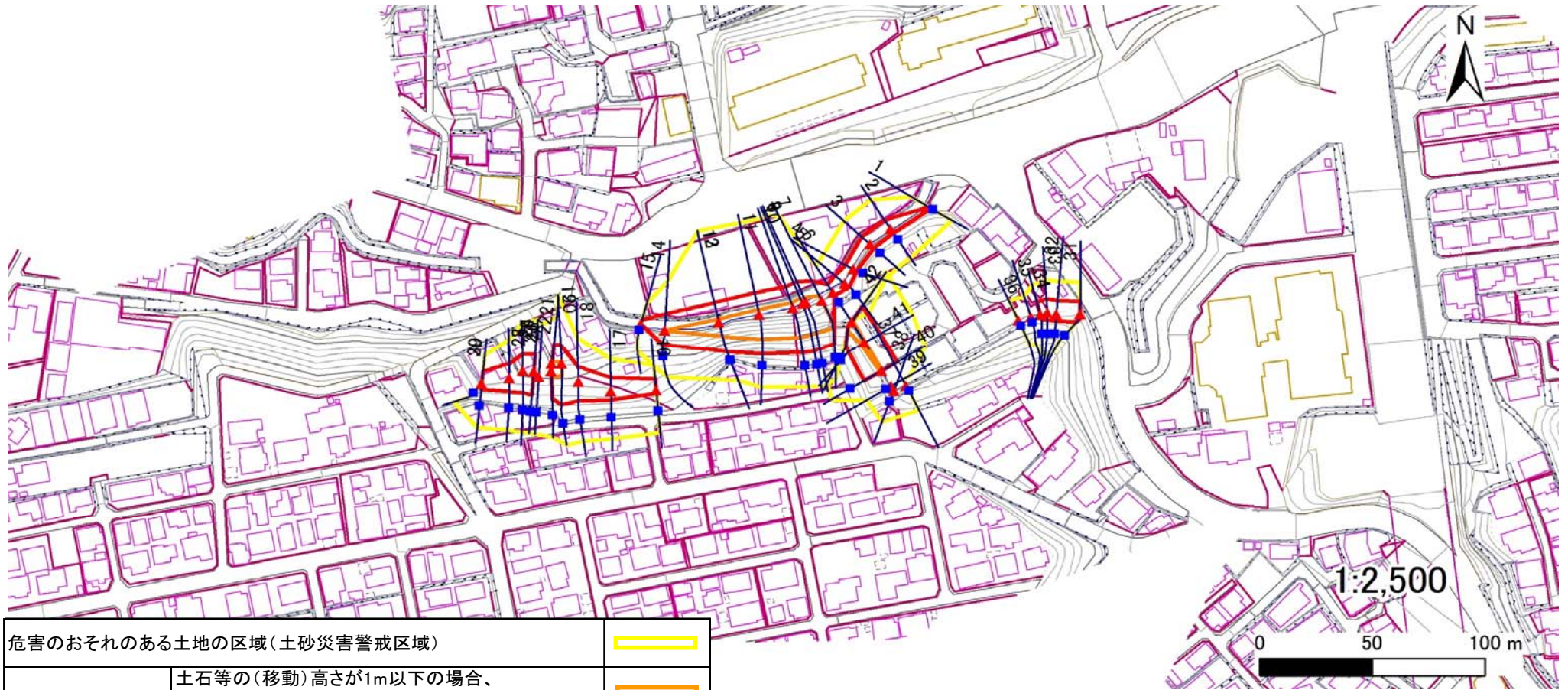
土砂災害警戒区域等の指定の告示に係る図書(その2)

告示番号	宮城県告示第325号
告示年月日	平成31年3月29日

危害のおそれのある土地、著しい危害のおそれのある土地の設定図

調査年度	平成29年度
------	--------

急傾斜地の位置	箇所番号	I-自-0266(1311000266)	箇所名	川平の1	所在地	仙台市青葉区川平一丁目
---------	------	----------------------	-----	------	-----	-------------



危害のおそれのある土地の区域(土砂災害警戒区域)		
著しい危害のおそれのある土地の区域(土砂災害特別警戒区域)	土石等の(移動)高さが1m以下の場合、 土石等の移動による力が100kN/m ² を越える区域	
	土石等の堆積の高さが3mを越える区域	
	それ以外の区域	

凡例		上端		横断測線
		下端		

土砂災害警戒区域等の指定の告示に係る図書(その3)

告示番号	宮城県告示第325号
告示年月日	平成31年3月29日

建築物に作用すると想定される衝撃に関する事項

急傾斜地の位置	箇所番号	I-自-0266(1311000266)	箇所名	川平の1	所在地	宮城県仙台市青葉区川平一丁目
---------	------	----------------------	-----	------	-----	----------------

横断側線の区間	土石等の移動により建築物の地上部に作用すると想定される力				土石等の堆積により建築物の地上部に作用すると想定される力				横断側線の区間	土石等の移動により建築物の地上部に作用すると想定される力				土石等の堆積により建築物の地上部に作用すると想定される力			
	土石等の(移動)高さが1m以下の場合、土石等の移動による力が100kN/m ² を超える区域		それ以外の区域		土石等の堆積の高さが3mを超える区域		それ以外の区域			土石等の(移動)高さが1m以下の場合、土石等の移動による力が100kN/m ² を超える区域		それ以外の区域		土石等の堆積の高さが3mを超える区域		それ以外の区域	
	力の大きさのうち最大のもの (Kn/m ²)	土石等の高さ (m)	力の大きさのうち最大のもの (Kn/m ²)	土石等の高さ (m)	力の大きさのうち最大のもの (Kn/m ²)	土石等の高さ (m)	力の大きさのうち最大のもの (Kn/m ²)	土石等の高さ (m)		力の大きさのうち最大のもの (Kn/m ²)	土石等の高さ (m)	力の大きさのうち最大のもの (Kn/m ²)	土石等の高さ (m)	力の大きさのうち最大のもの (Kn/m ²)	土石等の高さ (m)	力の大きさのうち最大のもの (Kn/m ²)	土石等の高さ (m)
1 ~ 2	-	-	62.0	1.0	-	-	15.2	3.0	~								
2 ~ 3	-	-	64.2	1.0	-	-	11.1	2.2	~								
3 ~ 4	-	-	64.2	1.0	-	-	11.8	2.4	~								
4 ~ 5	-	-	73.4	1.0	-	-	11.8	2.4	~								
5 ~ 6	-	-	73.4	1.0	-	-	11.3	2.3	~								
6 ~ 7	-	-	100.0	1.0	-	-	13.9	2.8	~								
7 ~ 8	139.7	1.0	100.0	1.0	-	-	13.9	2.8	~								
8 ~ 9	139.3	1.0	100.0	1.0	-	-	13.6	2.7	~								
9 ~ 10	140.7	1.0	100.0	1.0	-	-	14.0	2.8	~								
10 ~ 11	140.7	1.0	100.0	1.0	-	-	14.8	3.0	~								
11 ~ 12	139.7	1.0	100.0	1.0	-	-	15.2	3.0	~								
12 ~ 13	125.6	1.0	100.0	1.0	16.4	3.3	15.2	3.0	~								
13 ~ 14	125.0	1.0	100.0	1.0	-	-	15.2	3.0	~								
14 ~ 15	-	-	100.0	1.0	-	-	12.8	2.6	~								
16 ~ 17	-	-	78.72	1.00	-	-	8.03	1.59	~								
17 ~ 18	-	-	90.57	1.00	-	-	9.90	1.96	~								
18 ~ 19	-	-	100.00	1.00	-	-	10.49	2.08	~								
19 ~ 20	110.17	1.00	100.00	1.00	-	-	10.49	2.08	~								
20 ~ 21	115.46	1.00	100.00	1.00	-	-	10.27	2.03	~								
21 ~ 22	-	-	-	-	-	-	-	-	~								
22 ~ 23	-	-	-	-	-	-	-	-	~								
23 ~ 24	-	-	-	-	-	-	-	-	~								
24 ~ 25	-	-	-	-	-	-	-	-	~								
25 ~ 26	-	-	100.00	1.00	-	-	10.46	2.07	~								
26 ~ 27	-	-	98.86	1.00	-	-	10.16	2.01	~								
27 ~ 28	-	-	87.81	1.00	-	-	8.12	1.61	~								
28 ~ 29	-	-	87.81	1.00	-	-	8.13	1.61	~								
29 ~ 30	-	-	-	-	-	-	-	-	~								
31 ~ 32	-	-	80.0	1.0	-	-	9.1	1.8	~								
32 ~ 33	-	-	81.0	1.0	-	-	9.1	1.8	~								
33 ~ 34	-	-	81.0	1.0	-	-	8.8	1.8	~								
34 ~ 35	-	-	-	-	-	-	-	-	~								
35 ~ 36	-	-	-	-	-	-	-	-	~								
37 ~ 38	-	-	-	-	-	-	-	-	~								
38 ~ 39	-	-	-	-	-	-	-	-	~								
39 ~ 40	-	-	-	-	-	-	-	-	~								
40 ~ 41	107.5	1.0	100.0	1.0	-	-	9.5	1.9	~								
41 ~ 42	117.0	1.0	100.0	1.0	-	-	11.4	2.3	~								
~									~								