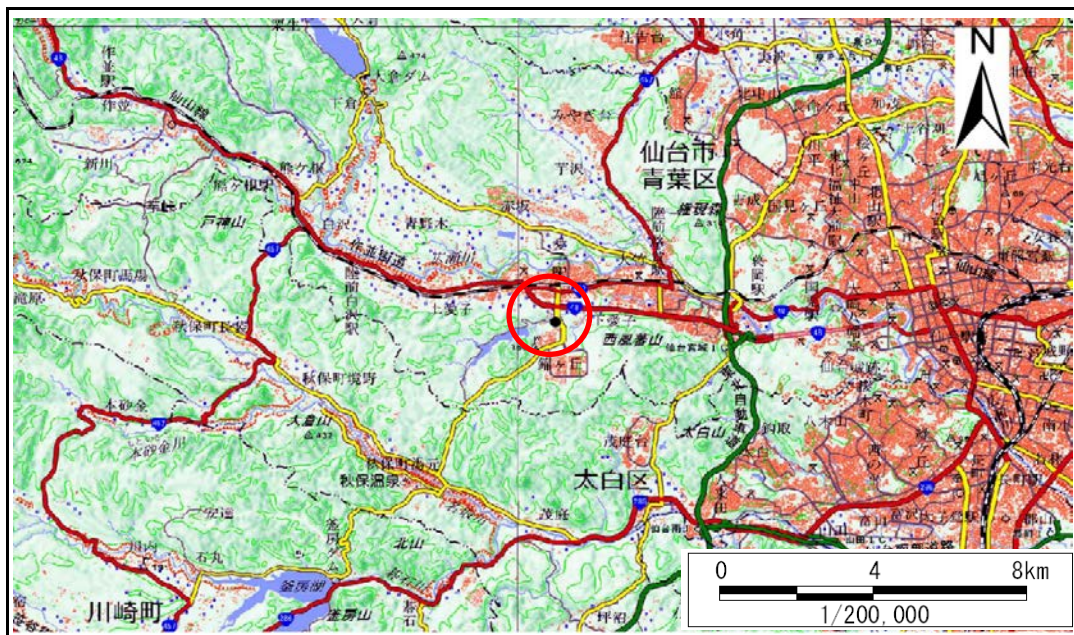


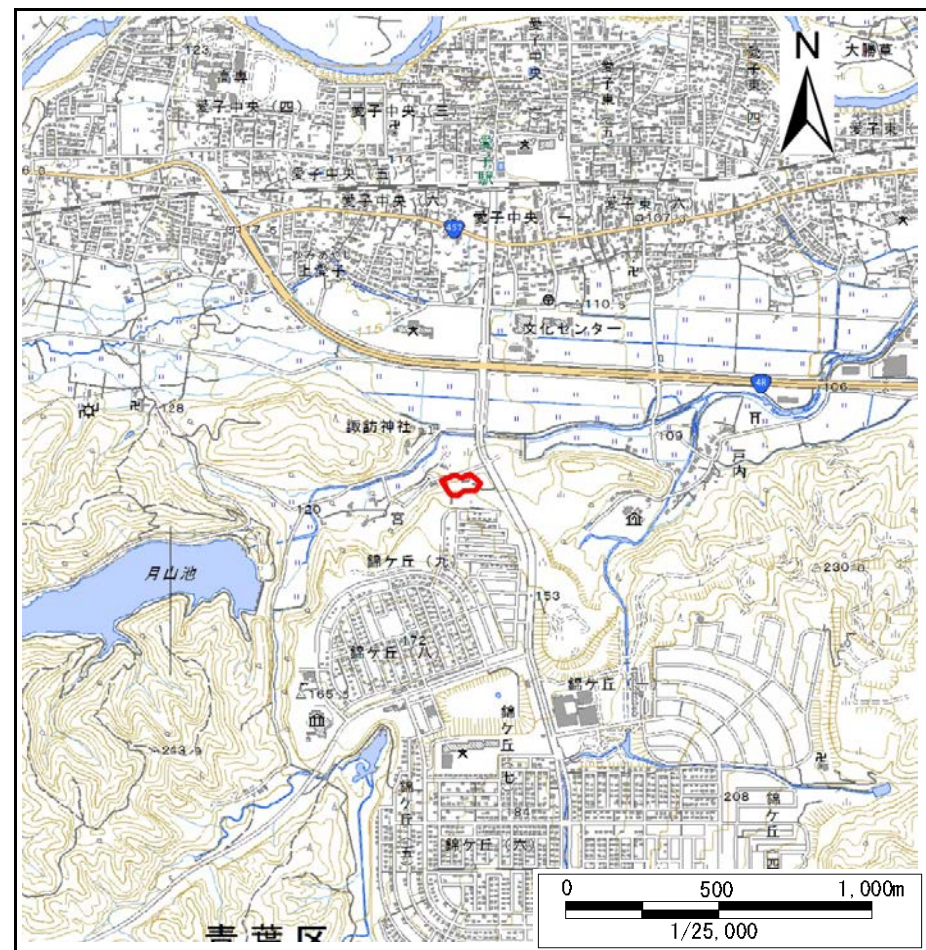
# 土砂災害警戒区域等の指定の告示に係る図書(その1)

告示番号	宮城県告示第325号
告示年月日	平成31年3月29日

自然現象の種類	急傾斜地の崩壊
箇所番号	I-自-1320
箇所名	錦ヶ丘九丁目
所在地	仙台市青葉区錦ヶ丘九丁目
調査機関	宮城県仙台土木事務所



位置図(S=1:200,000)



位置図(S=1:25,000)

宮城県

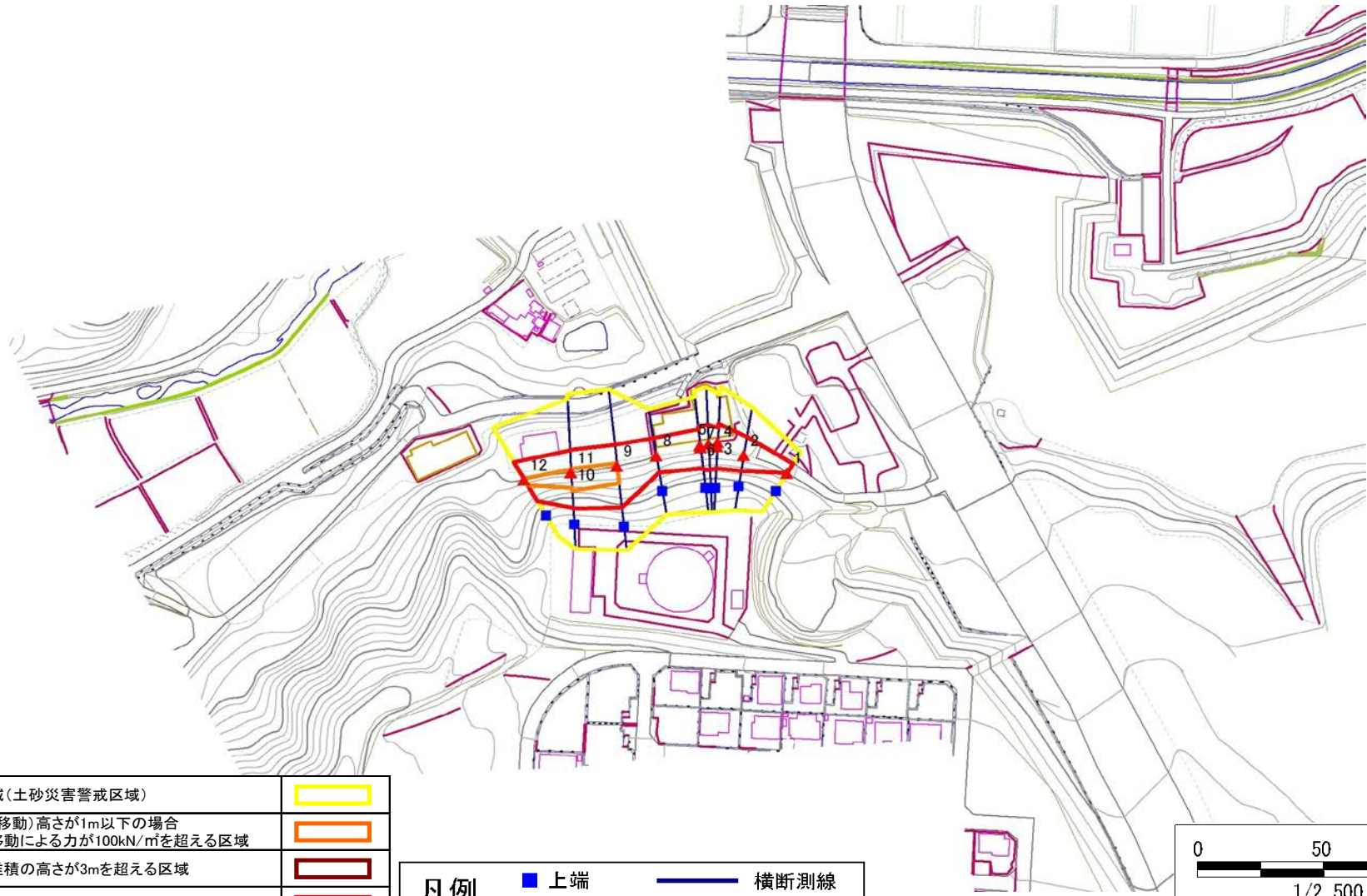
この地図は、国土地理院長の承認を得て、同院発行の数値地図20000(地図画像)及び電子地形図25000を複製したものである。(承認番号 平30東情複、第40号)

# 土砂災害警戒区域等の指定の告示に係る図書(その2)

告示番号	宮城県告示第325号
告示年月日	平成31年3月29日

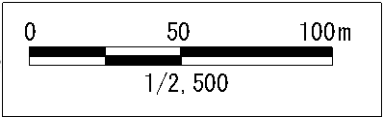
調査年度	平成29年度
------	--------

急傾斜地の位置	箇所番号	I-自-1320	箇所名	錦ヶ丘九丁目	所在地	仙台市青葉区錦ヶ丘九丁目
---------	------	----------	-----	--------	-----	--------------



危険のおそれのある土地の区域(土砂災害警戒区域)		
著しい危険のおそれのある土地の区域(土砂災害特別警戒区域)	土石等の(移動)高さが1m以下の場合 土石等の移動による力が100kN/mを超える区域	
	土石等の堆積の高さが3mを超える区域	
	それ以外の区域	

凡例		上端		横断測線
		下端		



### 土砂災害警戒区域等の指定の告示に係る図書(その3)

告示番号	宮城県告示第325号
告示年月日	平成31年3月29日

急 傾 斜 地 の 位 置 | 箇所番号 | I-自-1320 | 箇所名 | 錦ヶ丘九丁目 | 所在地 | 仙台市青葉区錦ヶ丘九丁目

横断測線の区間	土石等の移動により建築物の地上部に作用すると想定される力				土石等の堆積により建築物の地上部に作用すると想定される力				土石等の移動により建築物の地上部に作用すると想定される力				土石等の堆積により建築物の地上部に作用すると想定される力			
	土石等の(移動)高さが1m以下の場合、土石等の移動による力が100kN/m <sup>2</sup> を超える区域		それ以外の区域		土石等の堆積の高さが3mを超える区域		それ以外の区域		土石等の(移動)高さが1m以下の場合、土石等の移動による力が100kN/m <sup>2</sup> を超える区域		それ以外の区域		土石等の堆積の高さが3mを超える区域		それ以外の区域	
	力の大きさのうち最大のもの (kN/m <sup>2</sup> )	土石等の高さ (m)	力の大きさのうち最大のもの (kN/m <sup>2</sup> )	土石等の高さ (m)	力の大きさのうち最大のもの (kN/m <sup>2</sup> )	土石等の高さ (m)	力の大きさのうち最大のもの (kN/m <sup>2</sup> )	土石等の高さ (m)	力の大きさのうち最大のもの (kN/m <sup>2</sup> )	土石等の高さ (m)	力の大きさのうち最大のもの (kN/m <sup>2</sup> )	土石等の高さ (m)	力の大きさのうち最大のもの (kN/m <sup>2</sup> )	土石等の高さ (m)	力の大きさのうち最大のもの (kN/m <sup>2</sup> )	土石等の高さ (m)
1 ~ 2	-	-	96.93	1.00	-	-	11.08	2.19								
2 ~ 3	-	-	99.94	1.00	-	-	11.08	2.19								
3 ~ 4	-	-	99.94	1.00	-	-	10.13	2.01								
4 ~ 5	-	-	100.00	1.00	-	-	10.19	2.02								
5 ~ 6	-	-	100.00	1.00	-	-	10.19	2.02								
6 ~ 7	-	-	98.22	1.00	-	-	10.14	2.01								
7 ~ 8	-	-	94.90	1.00	-	-	10.14	2.01								
8 ~ 9	-	-	100.00	1.00	-	-	10.90	2.16								
9 ~ 10	124.41	1.00	100.00	1.00	-	-	11.67	2.31								
10 ~ 11	124.41	1.00	100.00	1.00	-	-	11.67	2.31								
11 ~ 12	119.44	1.00	100.00	1.00	-	-	11.40	2.26								