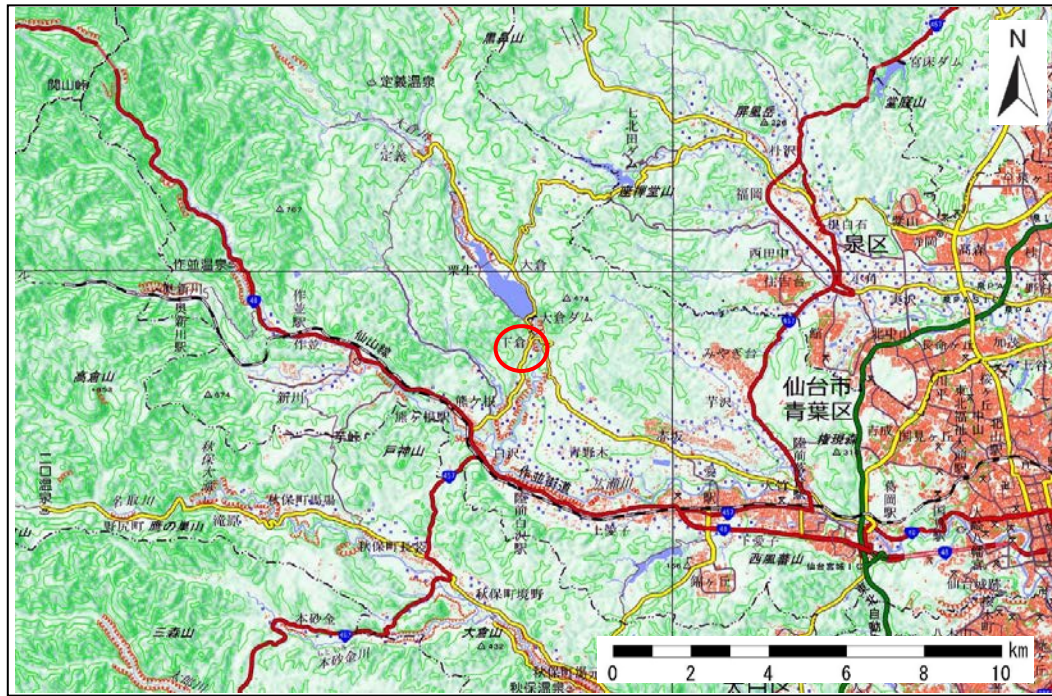


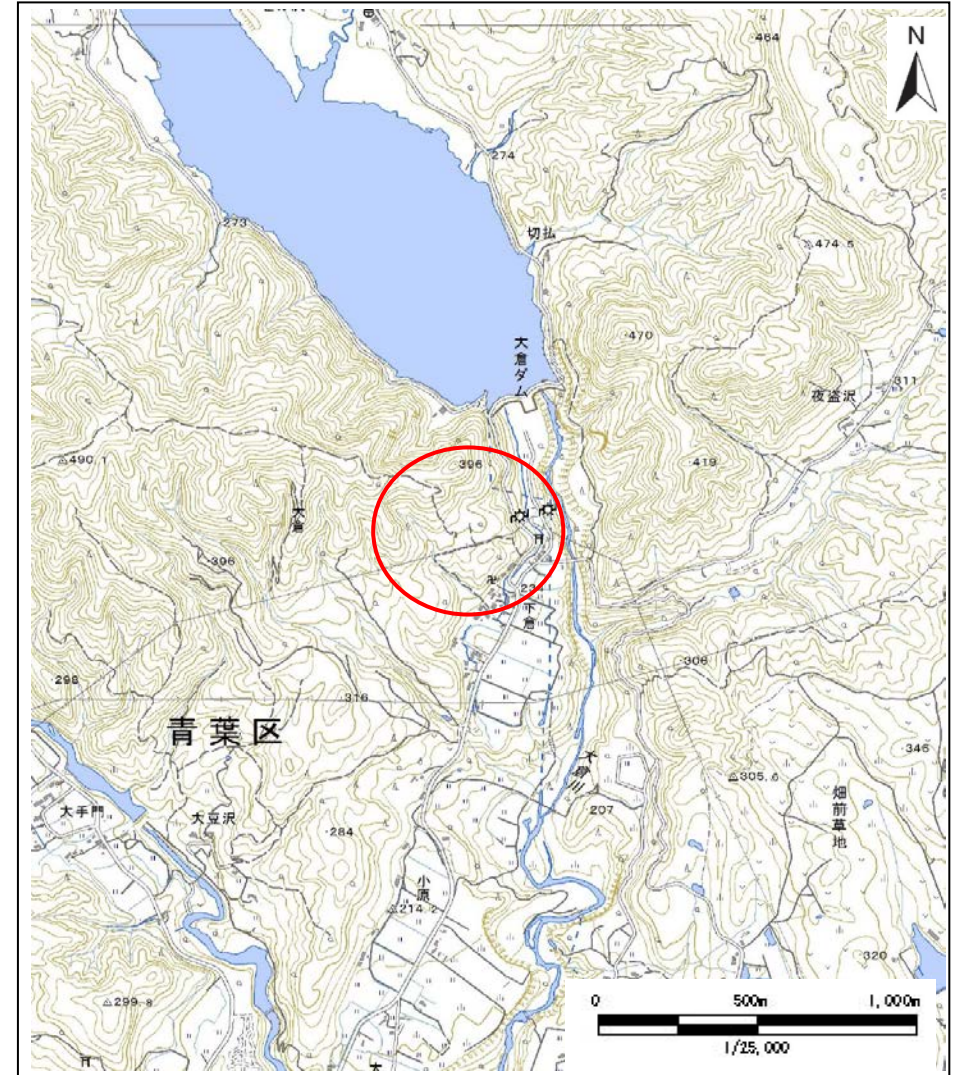
# 土砂災害防止に関する基礎調査(地滑り)

告示番号	宮城県告示第326号
告示年月日	平成31年3月29日

自然現象の種類	地滑り
箇所番号	61
箇所名	下倉
所在地	仙台市青葉区大倉字高畑、字宮前、字寺下
調査機関	宮城県仙台土木事務所



位置図(S=1:200,000)



位置図(S=1:25,000)

宮城県

この地図は、国土地理院長の承認を得て、同院発行の数値地図20000(地図画像)及び数値地図2500(地図画像)を複製したものである。(承認番号 平30東情複、第40号)



