

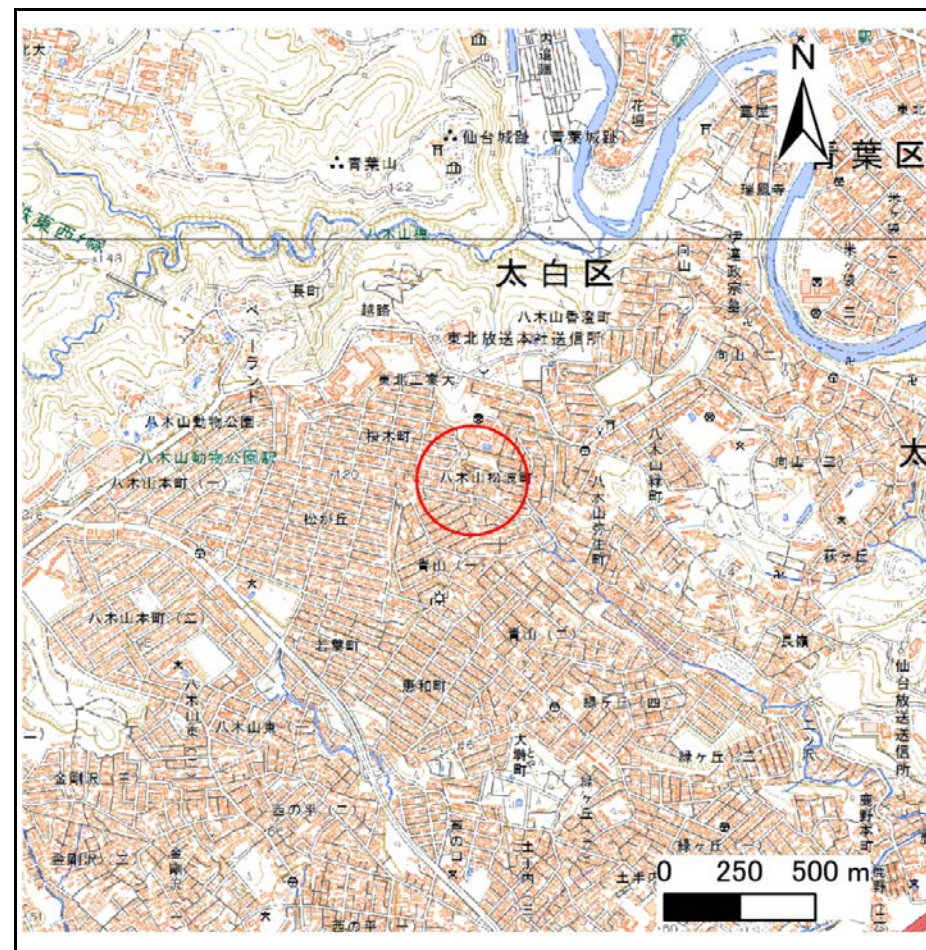
# 土砂災害警戒区域等の指定の告示に係る図書(その1)

|       |            |
|-------|------------|
| 告示番号  | 宮城県告示第508号 |
| 告示年月日 | 令和元年5月24日  |

|         |                    |
|---------|--------------------|
| 自然現象の種類 | 急傾斜地の崩壊            |
| 箇所番号    | I-自-0179           |
| 箇所名     | 松波町の3              |
| 所在地     | 仙台市太白区八木山字松波町, 桜木町 |
| 調査機関    | 宮城県仙台土木事務所         |



位置図(S=1:200,000)



概況図(S=1:25,000)

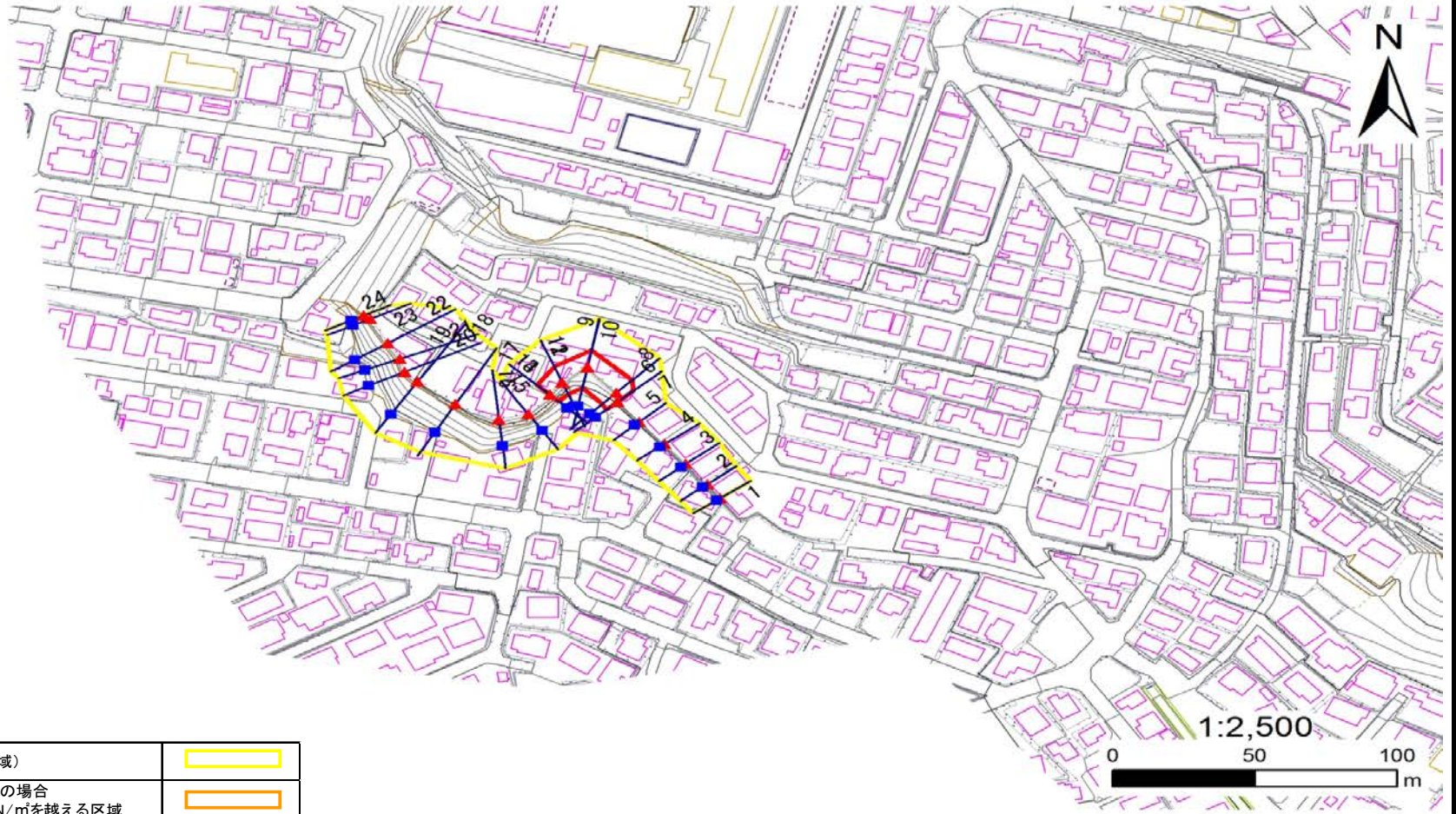
この地図は、国土地理院長の承認を得て、同院発行の電子地形図25000及び電子地形図20万を複製したものである。(承認番号 平30情複 第1178号)

# 土砂災害警戒区域等の指定の告示に係る図書(その2)

|       |            |
|-------|------------|
| 告示番号  | 宮城県告示第508号 |
| 告示年月日 | 令和元年5月24日  |
| 調査年度  | 平成29年度     |

危害のおそれのある土地、著しい危害のおそれのある土地の設定図

|         |      |          |     |       |     |                    |
|---------|------|----------|-----|-------|-----|--------------------|
| 急傾斜地の位置 | 箇所番号 | I-自-0179 | 箇所名 | 松波町の3 | 所在地 | 仙台市太白区八木山字松波町, 桜木町 |
|---------|------|----------|-----|-------|-----|--------------------|



|                               |                          |  |
|-------------------------------|--------------------------|--|
| 危害のおそれのある土地の区域(土砂災害警戒区域)      |                          |  |
| 著しい危害のおそれのある土地の区域(土砂災害特別警戒区域) | 土石等の(移動)高さが1m以下の場合       |  |
|                               | 土石等の移動による力が100kN/mを越える区域 |  |
| それ以外の区域                       | 土石等の堆積の高さが3mを越える区域       |  |
|                               | それ以外の区域                  |  |

|    |  |    |  |      |
|----|--|----|--|------|
| 凡例 |  | 上端 |  | 横断測線 |
|    |  | 下端 |  |      |

# 土砂災害警戒区域等の指定の告示に係る図書(その3)

建築物に作用すると想定される衝撃に関する事項

|       |            |
|-------|------------|
| 告示番号  | 宮城県告示第508号 |
| 告示年月日 | 令和元年5月24日  |

| 急傾斜地の位置 | 箇所番号  | I-自-0179   | 箇所名                                | 松波町の3      | 所在地                                | 仙台市太白区八木山字松波町, 桜木町 |                                    |            |         |   |            |                                    |            |                                    |            |                                    |            |
|---------|---|------------|------------------------------------|------------|------------------------------------|--------------------|------------------------------------|------------|---------|---|------------|------------------------------------|------------|------------------------------------|------------|------------------------------------|------------|
| 横断測線の区間 | 土石等の移動により建築物の地上部に作用すると想定される力                              |            |                                    |            | 土石等の堆積により建築物の地上部に作用すると想定される力       |                    |                                    |            | 横断測線の区間 | 土石等の移動により建築物の地上部に作用すると想定される力                              |            |                                    |            | 土石等の堆積により建築物の地上部に作用すると想定される力       |            |                                    |            |
|         | 土石等の(移動)高さが1m以下の場合、土石等の移動による力が100kN/m <sup>2</sup> を超える区域 |            | それ以外の区域                            |            | 土石等の堆積の高さが3mを超える区域                 |                    | それ以外の区域                            |            |         | 土石等の(移動)高さが1m以下の場合、土石等の移動による力が100kN/m <sup>2</sup> を超える区域 |            | それ以外の区域                            |            | 土石等の堆積の高さが3mを超える区域                 |            | それ以外の区域                            |            |
|         | 力の大きさのうち最大のもの (kN/m <sup>2</sup> )                        | 土石等の高さ (m) | 力の大きさのうち最大のもの (kN/m <sup>2</sup> ) | 土石等の高さ (m) | 力の大きさのうち最大のもの (kN/m <sup>2</sup> ) | 土石等の高さ (m)         | 力の大きさのうち最大のもの (kN/m <sup>2</sup> ) | 土石等の高さ (m) |         | 力の大きさのうち最大のもの (kN/m <sup>2</sup> )                        | 土石等の高さ (m) | 力の大きさのうち最大のもの (kN/m <sup>2</sup> ) | 土石等の高さ (m) | 力の大きさのうち最大のもの (kN/m <sup>2</sup> ) | 土石等の高さ (m) | 力の大きさのうち最大のもの (kN/m <sup>2</sup> ) | 土石等の高さ (m) |
| 1 ~ 2   | -   | -          | -                                  | -          | -                                  | -                  | -                                  | -          | -       | -   | -          | -                                  | -          | -                                  | -          | -                                  |            |
| 2 ~ 3   | -   | -          | -                                  | -          | -                                  | -                  | -                                  | -          | -       | -   | -          | -                                  | -          | -                                  | -          | -                                  |            |
| 3 ~ 4   | -   | -          | -                                  | -          | -                                  | -                  | -                                  | -          | -       | -   | -          | -                                  | -          | -                                  | -          | -                                  |            |
| 4 ~ 5   | -   | -          | -                                  | -          | -                                  | -                  | -                                  | -          | -       | -   | -          | -                                  | -          | -                                  | -          | -                                  |            |
| 5 ~ 6   | -   | -          | -                                  | -          | -                                  | -                  | -                                  | -          | -       | -   | -          | -                                  | -          | -                                  | -          | -                                  |            |
| 7 ~ 8   | -   | -          | 100.0                              | 1.0        | -                                  | -                  | 9.8                                | 2.0        | -       | -   | -          | -                                  | -          | -                                  | -          | -                                  |            |
| 8 ~ 9   | -   | -          | 100.0                              | 1.0        | -                                  | -                  | 10.2                               | 2.1        | -       | -   | -          | -                                  | -          | -                                  | -          | -                                  |            |
| 10 ~ 11 | -   | -          | 96.5                               | 1.0        | -                                  | -                  | 10.2                               | 2.1        | -       | -   | -          | -                                  | -          | -                                  | -          | -                                  |            |
| 12 ~ 13 | -   | -          | 94.3                               | 1.0        | -                                  | -                  | 10.5                               | 2.1        | -       | -   | -          | -                                  | -          | -                                  | -          | -                                  |            |
| 14 ~ 15 | -   | -          | -                                  | -          | -                                  | -                  | -                                  | -          | -       | -   | -          | -                                  | -          | -                                  | -          | -                                  |            |
| 15 ~ 16 | -   | -          | -                                  | -          | -                                  | -                  | -                                  | -          | -       | -   | -          | -                                  | -          | -                                  | -          | -                                  |            |
| 16 ~ 17 | -   | -          | -                                  | -          | -                                  | -                  | -                                  | -          | -       | -   | -          | -                                  | -          | -                                  | -          | -                                  |            |
| 17 ~ 18 | -   | -          | -                                  | -          | -                                  | -                  | -                                  | -          | -       | -   | -          | -                                  | -          | -                                  | -          | -                                  |            |
| 19 ~ 20 | -   | -          | -                                  | -          | -                                  | -                  | -                                  | -          | -       | -   | -          | -                                  | -          | -                                  | -          | -                                  |            |
| 20 ~ 21 | -   | -          | -                                  | -          | -                                  | -                  | -                                  | -          | -       | -   | -          | -                                  | -          | -                                  | -          | -                                  |            |
| 21 ~ 22 | -   | -          | -                                  | -          | -                                  | -                  | -                                  | -          | -       | -   | -          | -                                  | -          | -                                  | -          | -                                  |            |
| 22 ~ 23 | -   | -          | -                                  | -          | -                                  | -                  | -                                  | -          | -       | -   | -          | -                                  | -          | -                                  | -          | -                                  |            |
| 23 ~ 24 | -   | -          | -                                  | -          | -                                  | -                  | -                                  | -          | -       | -   | -          | -                                  | -          | -                                  | -          | -                                  |            |
| ~       |   |            |                                    |            |                                    |                    |                                    |            |         |   |            |                                    |            |                                    |            |                                    |            |
| ~       |   |            |                                    |            |                                    |                    |                                    |            |         |   |            |                                    |            |                                    |            |                                    |            |
| ~       |   |            |                                    |            |                                    |                    |                                    |            |         |   |            |                                    |            |                                    |            |                                    |            |
| ~       |   |            |                                    |            |                                    |                    |                                    |            |         |   |            |                                    |            |                                    |            |                                    |            |
| ~       |   |            |                                    |            |                                    |                    |                                    |            |         |   |            |                                    |            |                                    |            |                                    |            |
| ~       |   |            |                                    |            |                                    |                    |                                    |            |         |   |            |                                    |            |                                    |            |                                    |            |
| ~       |   |            |                                    |            |                                    |                    |                                    |            |         |   |            |                                    |            |                                    |            |                                    |            |
| ~       |   |            |                                    |            |                                    |                    |                                    |            |         |   |            |                                    |            |                                    |            |                                    |            |
| ~       |   |            |                                    |            |                                    |                    |                                    |            |         |   |            |                                    |            |                                    |            |                                    |            |
| ~       |   |            |                                    |            |                                    |                    |                                    |            |         |   |            |                                    |            |                                    |            |                                    |            |
| ~       |   |            |                                    |            |                                    |                    |                                    |            |         |   |            |                                    |            |                                    |            |                                    |            |