

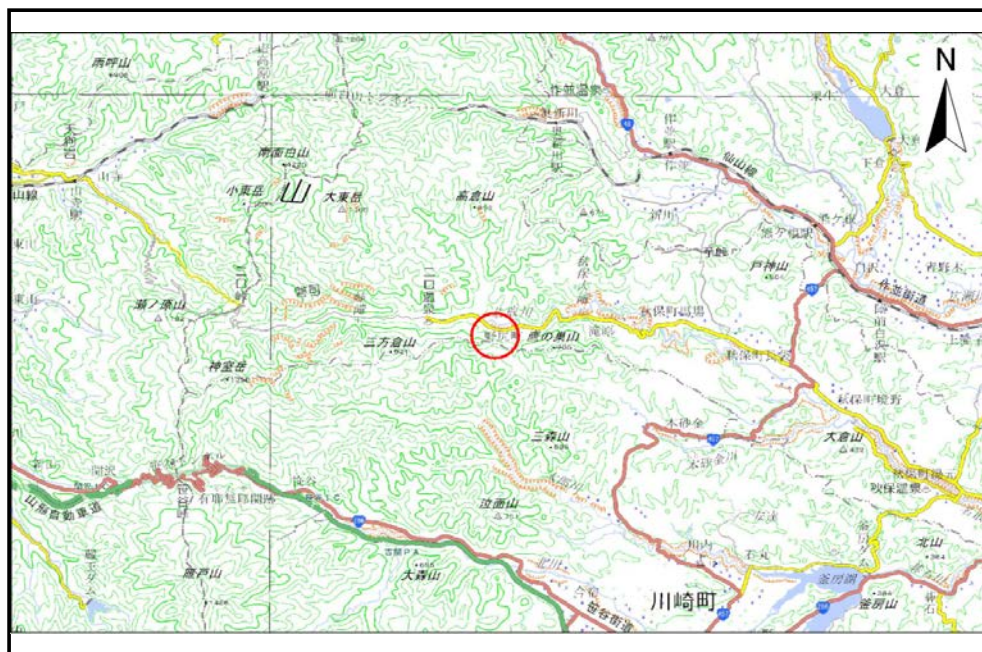
土砂災害警戒区域等の指定の告示に係る図書(その1)

告示番号	宮城県告示第508号
告示年月日	令和元年5月24日

自然現象の種類	土石流
溪流番号	1-04-042
水系名	名取川
河川名	名取川
溪流名	南野尻沢2
所在地	仙台市太白区秋保馬場字野尻町南,字野尻町北
調査機関	宮城県仙台土木事務所



概況図(S=1:25,000)



位置図(S=1:200,000)

この地図は、国土地理院長の承認を得て、同院発行の電子地形図25000及び電子地形図20万を複製したものである。(承認番号 平30情複 第1178号)

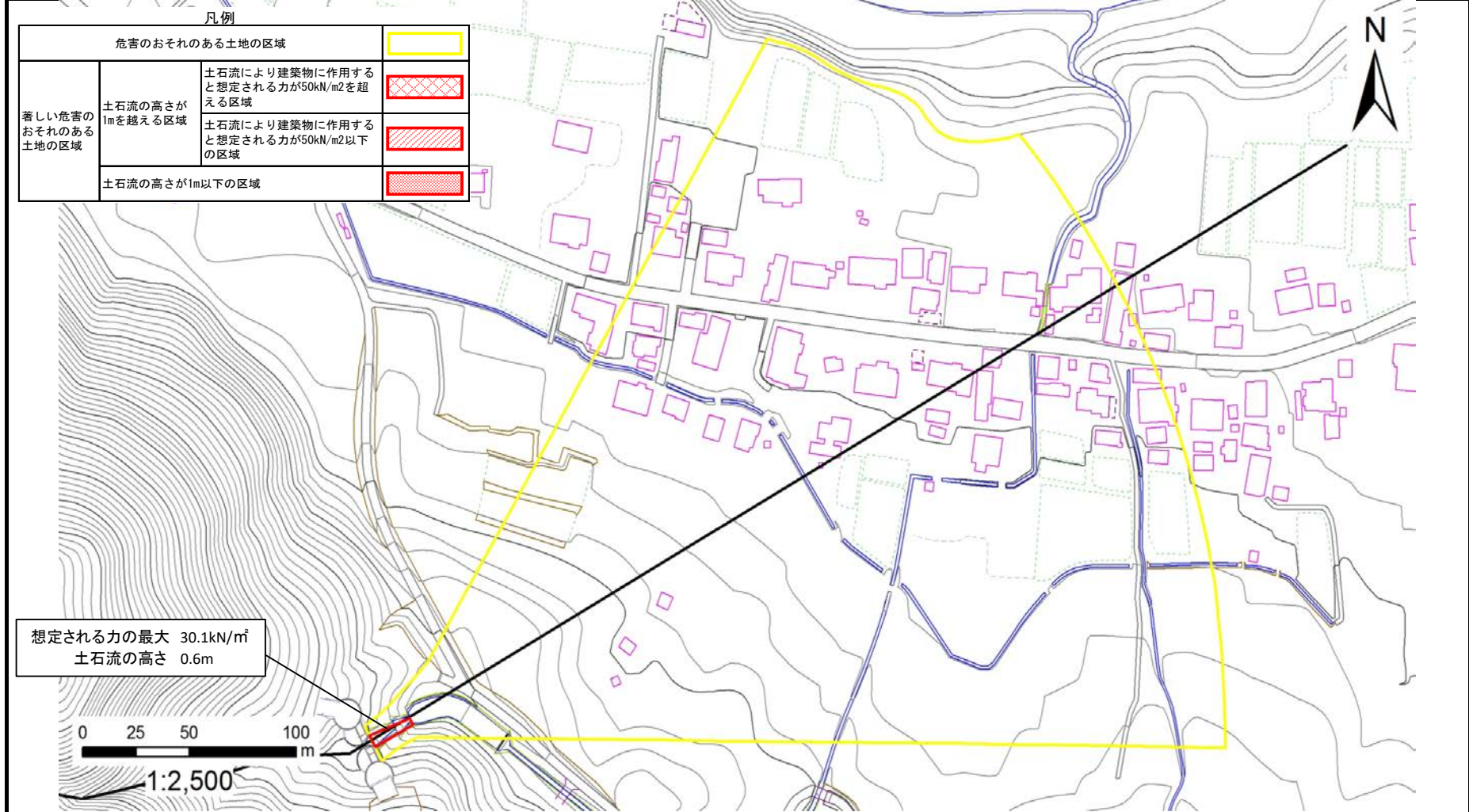
土砂災害警戒区域等の指定の告示に係る図書（その2）

告示番号	宮城県告示第508号
告示年月日	令和元年5月24日

調査年度	平成29年度
------	--------

危害のおそれのある土地、著しい危害のおそれのある土地の設定図

溪流の位置	溪流番号	1-04-042	溪流名	南野尻沢2	所在地	仙台市太白区秋保馬場字野尻町南、字野尻町北
-------	------	----------	-----	-------	-----	-----------------------



想定される力の最大 30.1kN/m²
土砂流の高さ 0.6m

0 25 50 100 m
1:2,500