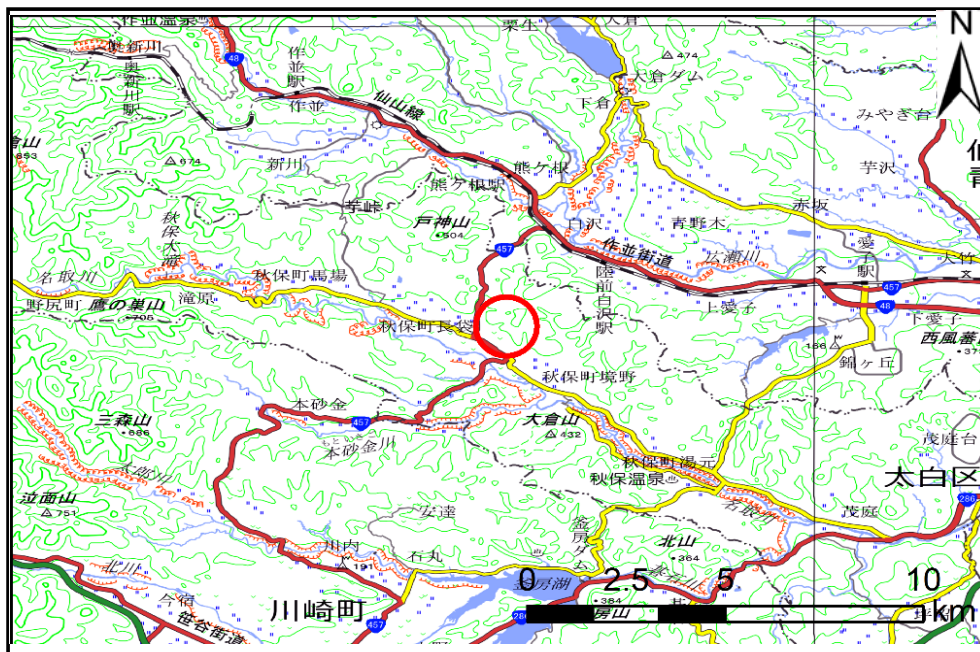


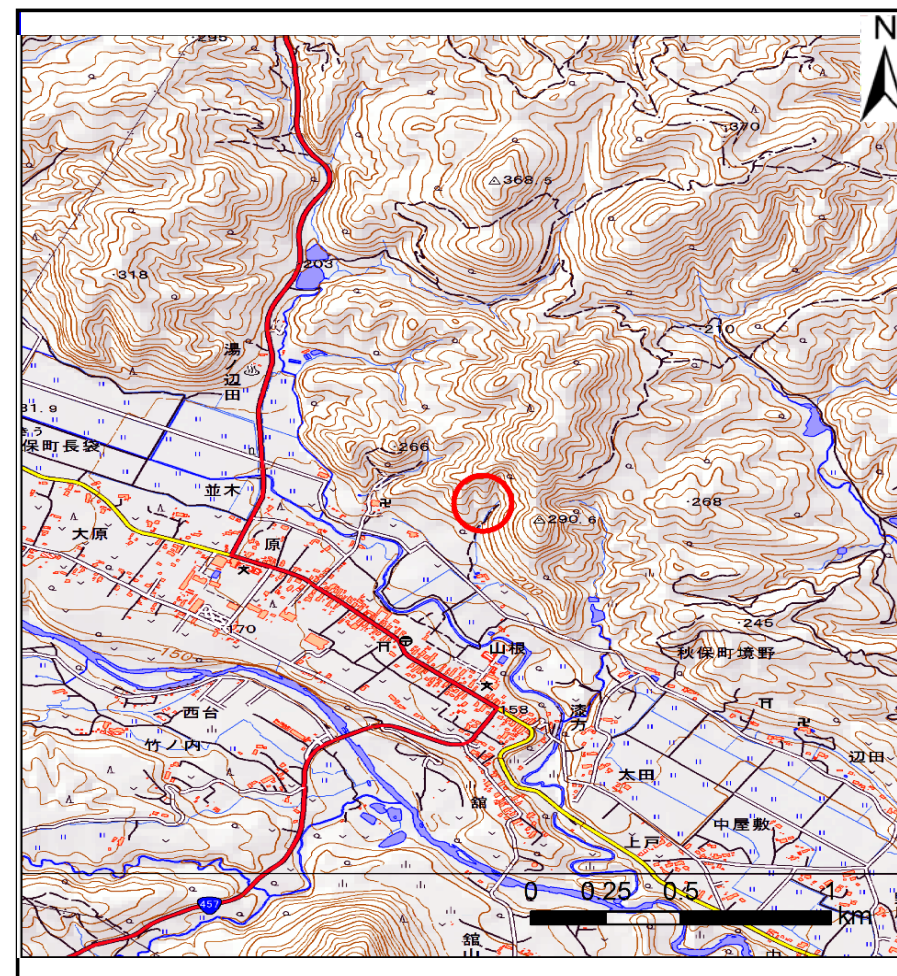
# 土砂災害警戒区域等の指定の告示に係る図書(その1)

告示番号	宮城県告示第842号
告示年月日	令和元年10月18日

自然現象の種類	土石流
溪流番号	1-04-054
水系名	名取川
河川名	名取川
溪流名	山根の沢
所在地	仙台市太白区秋保町長袋字山根
調査機関	宮城県仙台土木事務所



位置図(S=1:200,000)



概況図(S=1:25,000)

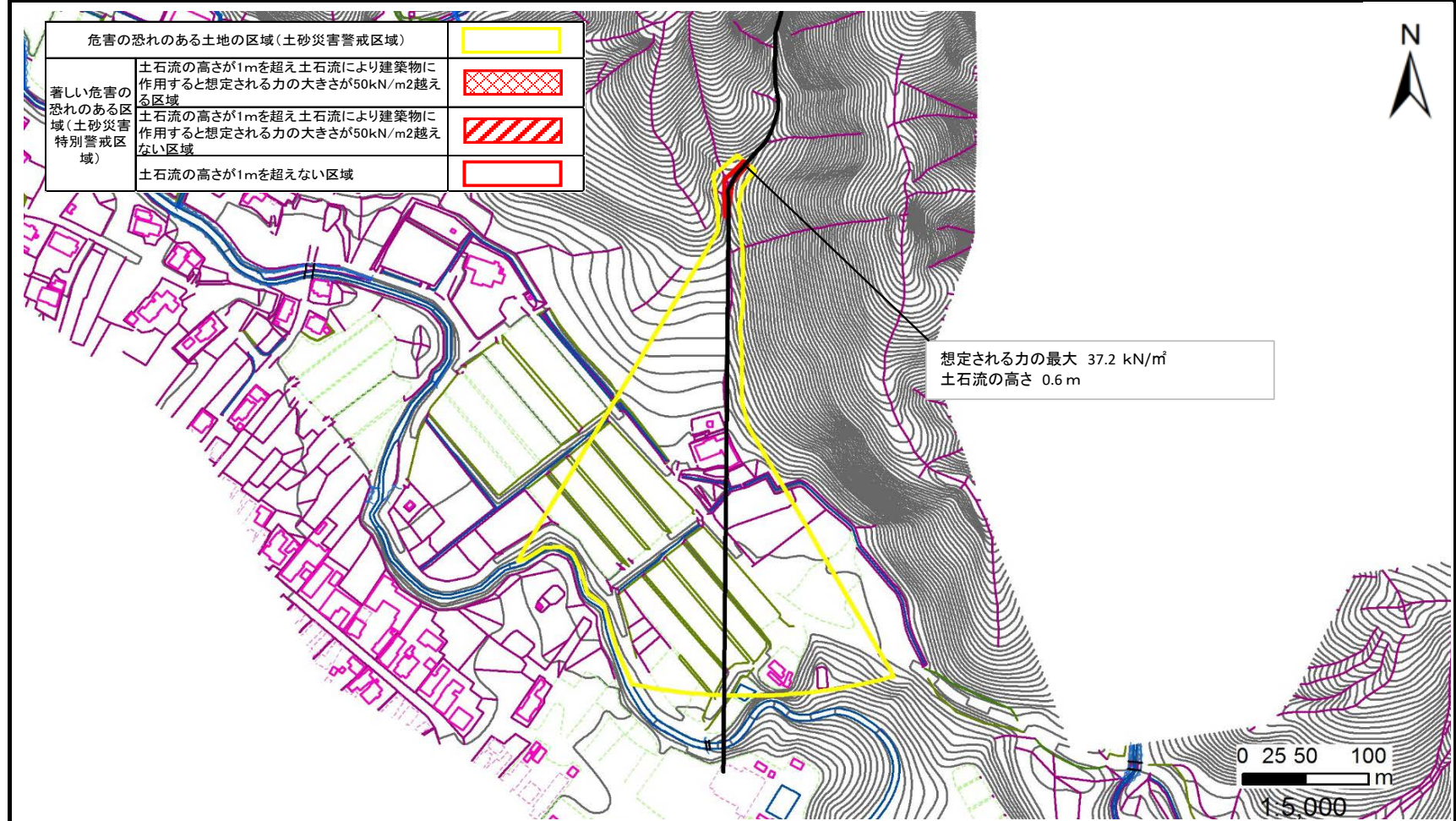
この地図は、国土地理院長の承認を得て、同院発行の電子地形図25,000及び電子地形図20万を複製したものである。(承認番号 平30情複、第1018号)

## 土砂災害警戒区域等の指定の告示に係る図書（その2）

告示番号	宮城県告示第842号
告示年月日	令和元年10月18日

調査年度	平成30年度
------	--------

溪流の位置	溪流番号	1-04-054	溪流名	山根の沢	所在地	仙台市太白区秋保町長袋字山根
-------	------	----------	-----	------	-----	----------------

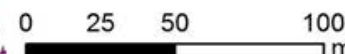
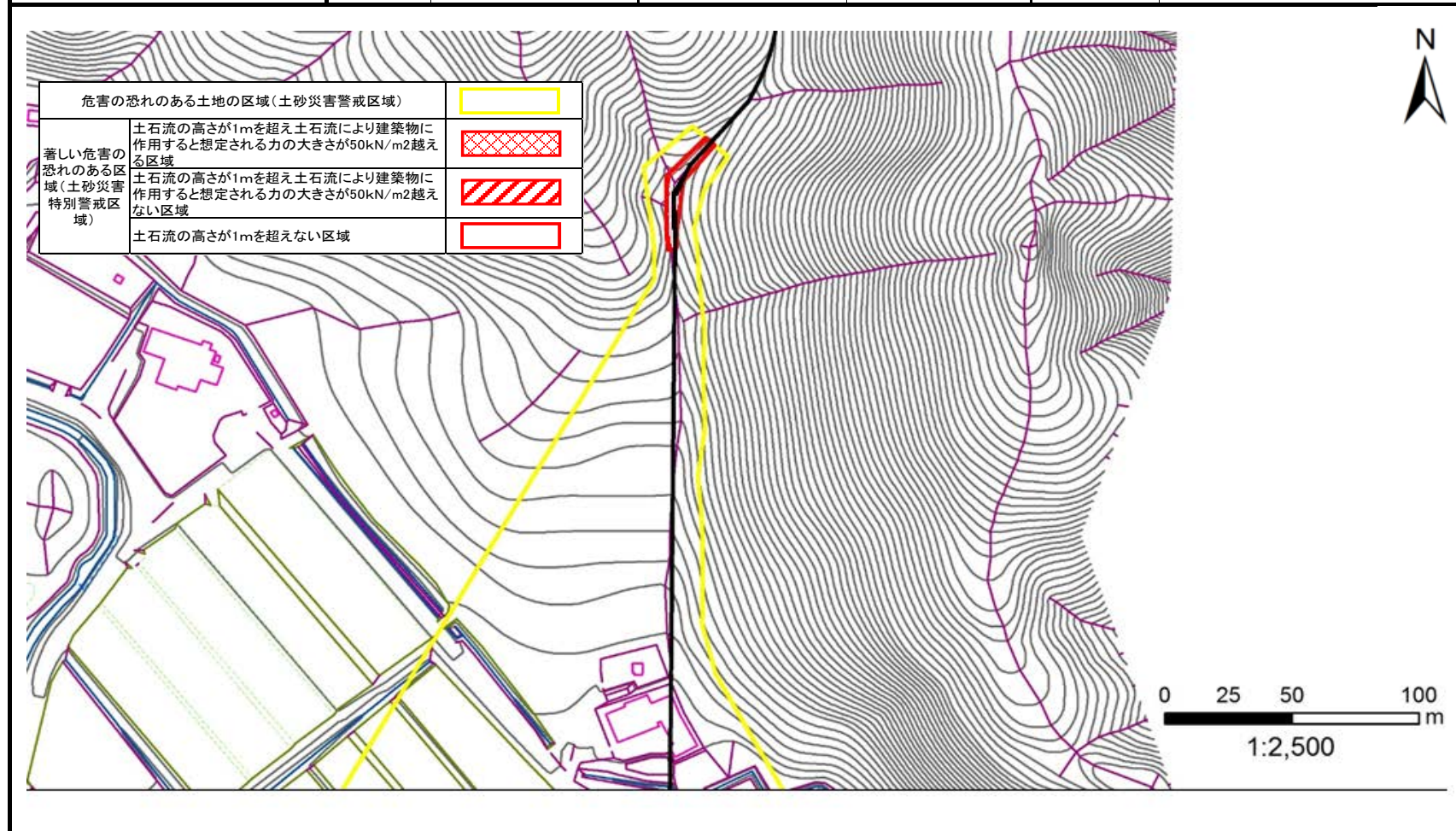


## 土砂災害警戒区域等の指定の告示に係る図書（その2）

告示番号	宮城県告示第842号
告示年月日	令和元年10月18日

調査年度	平成30年度
------	--------

溪流の位置	溪流番号	1-04-054	溪流名	山根の沢	所在地	仙台市太白区秋保町長袋字山根
-------	------	----------	-----	------	-----	----------------



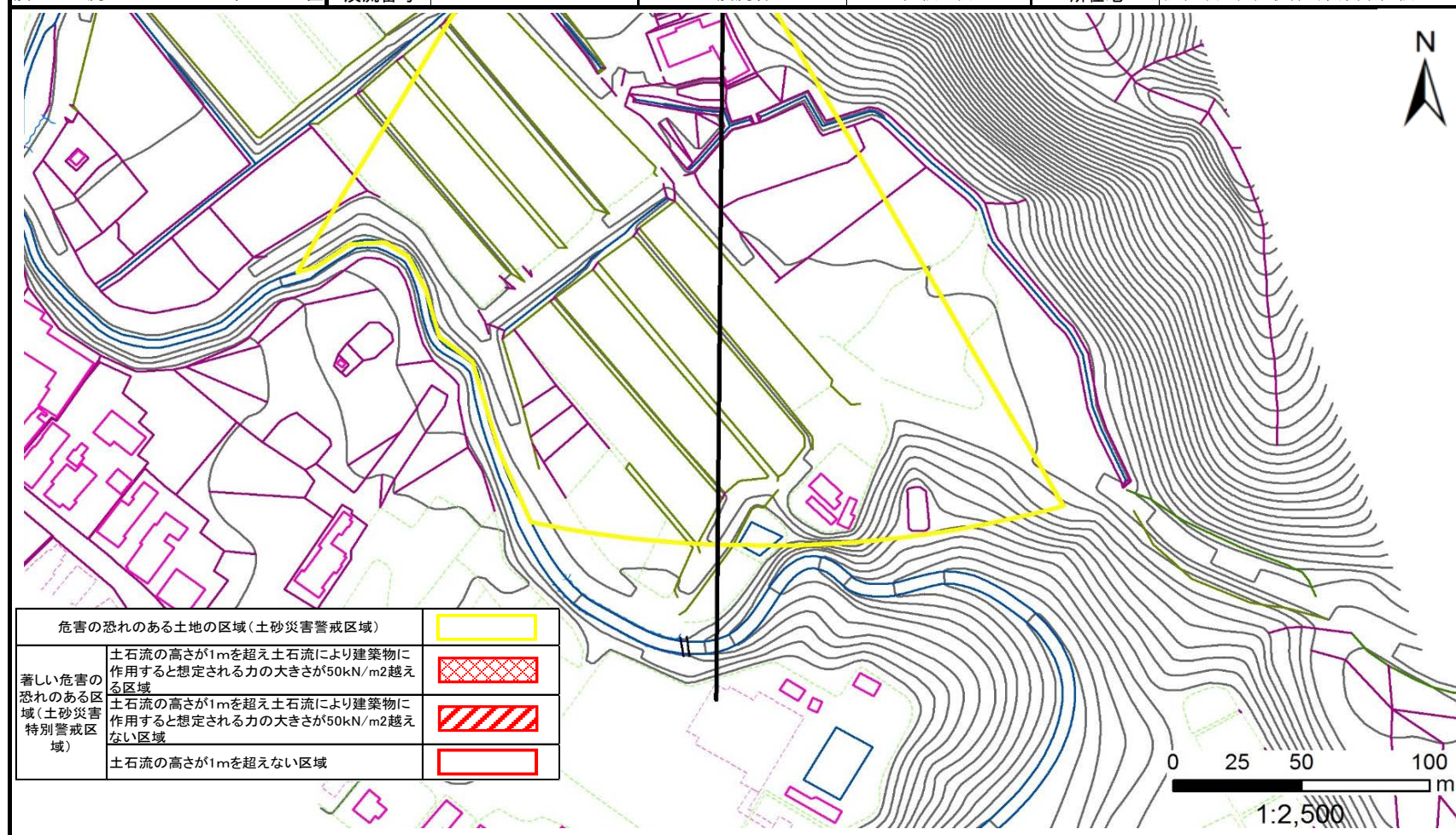
1:2,500

## 土砂災害警戒区域等の指定の告示に係る図書（その2）

告示番号	宮城県告示第842号
告示年月日	令和元年10月18日

調査年度	平成30年度
------	--------

溪流の位置	溪流番号	I-04-054	溪流名	山根の沢	所在地	仙台市太白区秋保町長袋字山根
-------	------	----------	-----	------	-----	----------------



危害の恐れのある土地の区域(土砂災害警戒区域)		
著しい危害の恐れのある区域(土砂災害特別警戒区域)	土石流の高さが1mを超え土石流により建築物に作用すると想定される力の大きさが50kN/m <sup>2</sup> を超える区域	
	土石流の高さが1mを超え土石流により建築物に作用すると想定される力の大きさが50kN/m <sup>2</sup> を超えない区域	
	土石流の高さが1mを超えない区域	