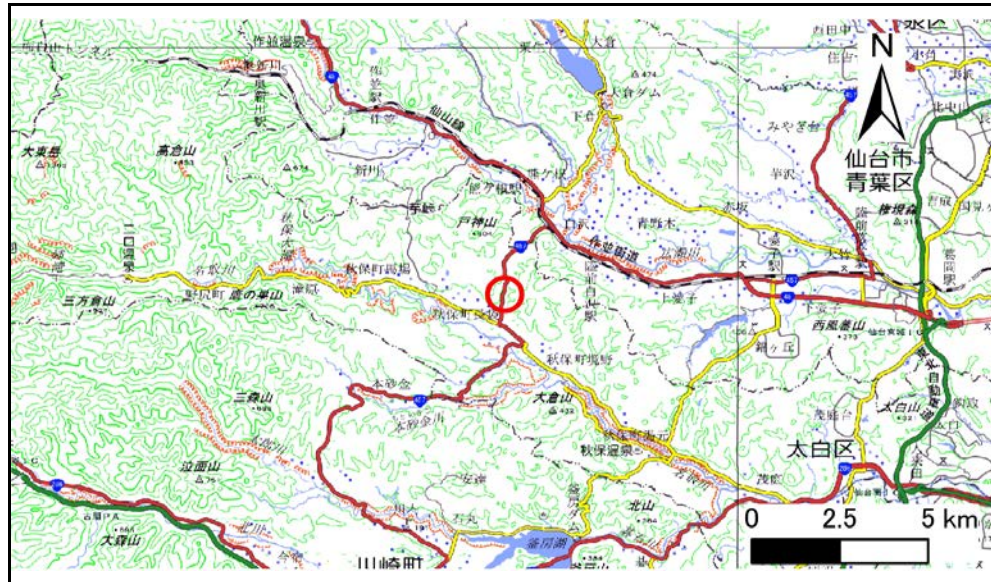


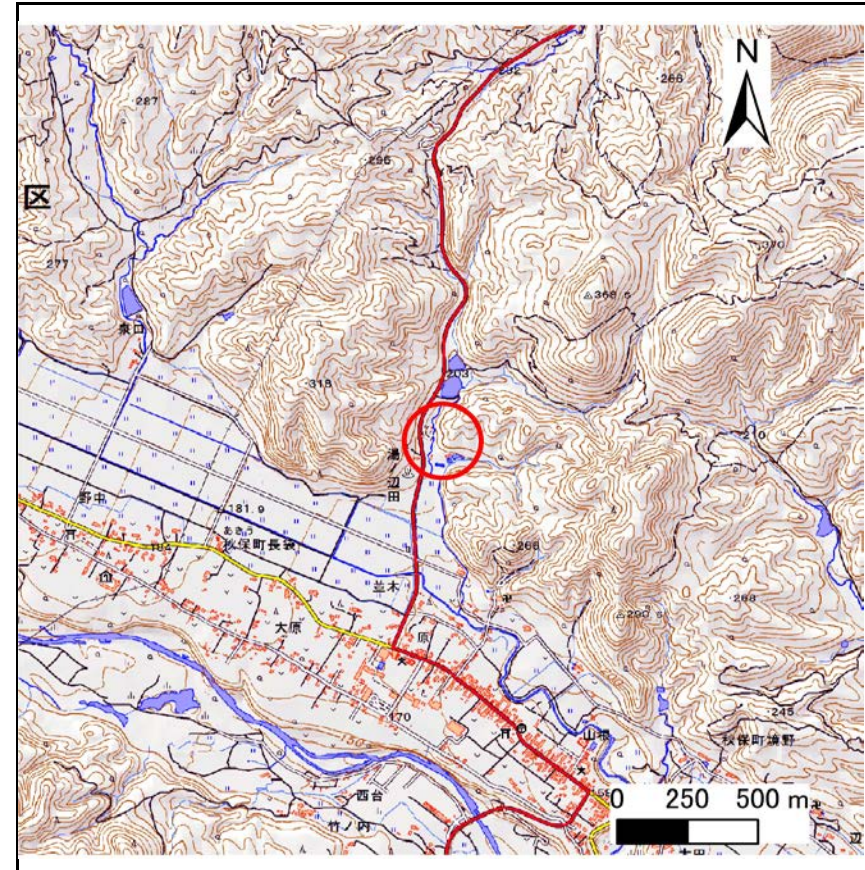
# 土砂災害警戒区域等の指定の告示に係る図書(その1)

告示番号	宮城県告示第842号
告示年月日	令和元年10月18日

自然現象の種類	急傾斜地の崩壊
箇所番号	Ⅲ-自-0126
箇所名	湯ノ辺田
所在地	仙台市太白区秋保町長袋字湯ノ辺田
調査機関	宮城県仙台土木事務所



位置図(S=1:200,000)



概況図(S=1:25,000)

宮城県

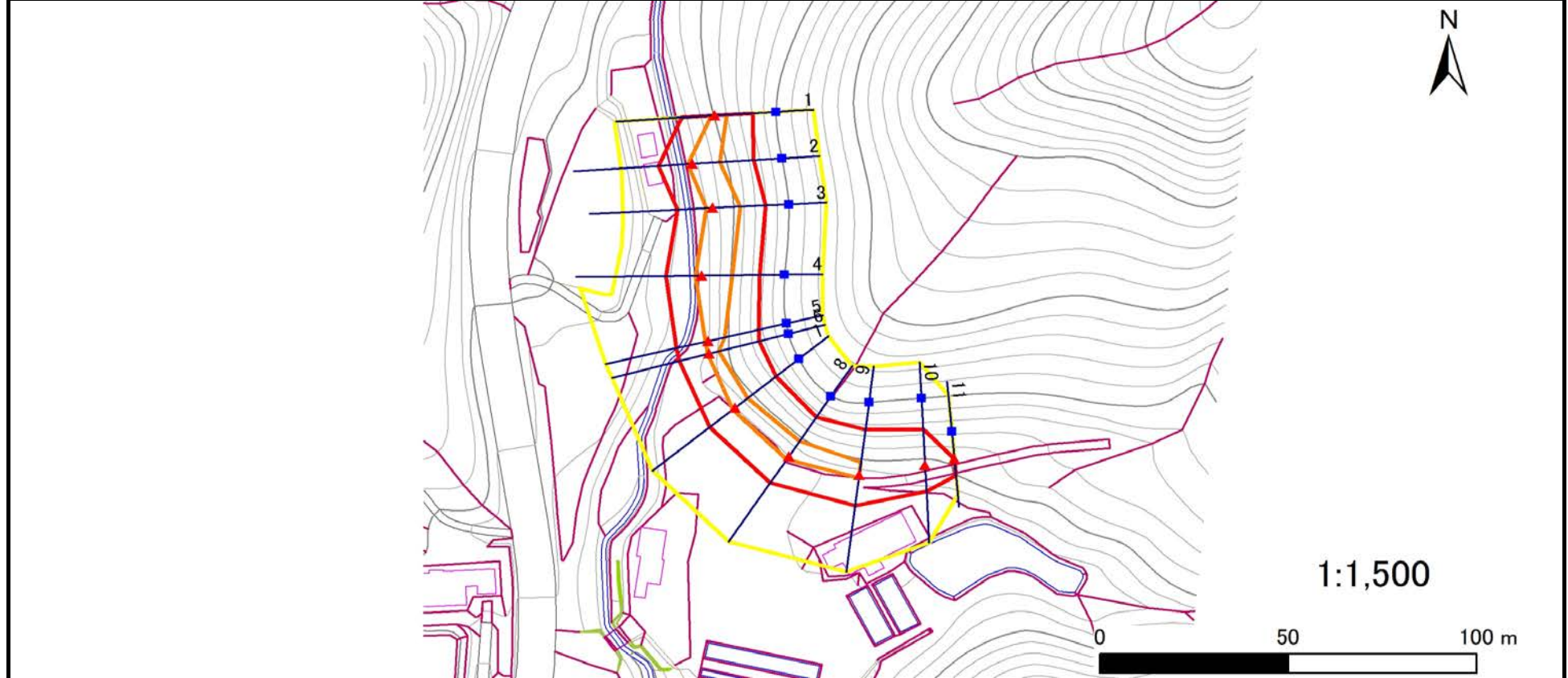
この地図は、国土地理院長の承認を得て、同院発行の電子地形図25,000及び電子地形図20万を複製したものである。(承認番号 平30情複、第1018号)

# 土砂災害警戒区域等の指定の告示に係る図書(その2)

告示番号	宮城県告示第842号
告示年月日	令和元年10月18日

調査年度	平成29年度
------	--------

急傾斜地の位置	箇所番号	Ⅲ-自-0126	箇所名	湯ノ辺田	所在地	仙台市太白区秋保町長袋字湯ノ辺田
---------	------	----------	-----	------	-----	------------------



危害のおそれのある土地の区域(土砂災害警戒区域)		
著しい危害のおそれのある土地の区域(土砂災害特別警戒区域)	土石等の(移動)高さが1m以下の場合 土石等の移動による力が100kN/mを超える区域	
	土石等の堆積の高さが3mを越える区域	
それ以外の区域		

凡例	上端	横断測線
	下端	

