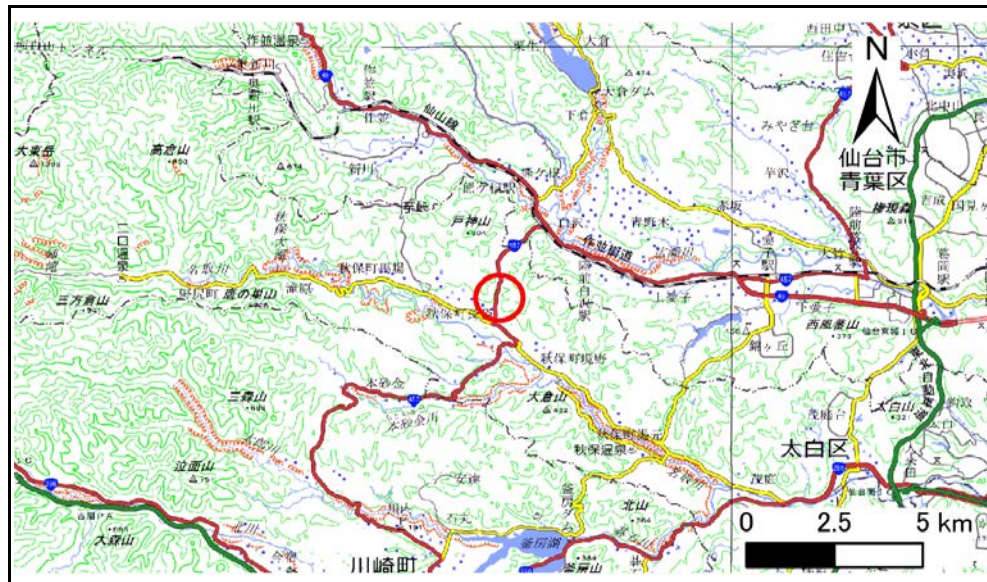


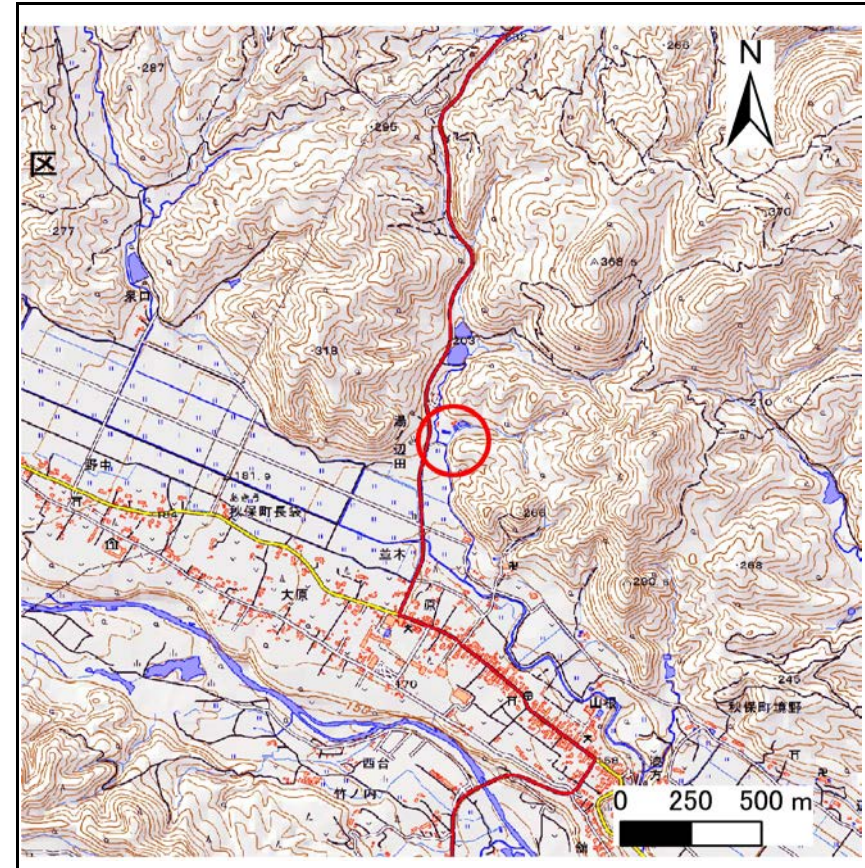
土砂災害警戒区域等の指定の告示に係る図書(その1)

告示番号	宮城県告示第842号
告示年月日	令和元年10月18日

自然現象の種類	急傾斜地の崩壊
箇所番号	Ⅲ-自-0127
箇所名	白澤口の1
所在地	仙台市太白区秋保町長袋字白澤口
調査機関	宮城県仙台土木事務所



位置図(S=1:200,000)



概況図(S=1:25,000)

宮城県

この地図は、国土地理院長の承認を得て、同院発行の電子地形図25,000及び電子地形図20万を複製したものである。(承認番号 平30情複、第1018号)

土砂災害警戒区域等の指定の告示に係る図書(その2)

告示番号	宮城県告示第842号
告示年月日	令和元年10月18日

調査年度	平成29年度
------	--------

急傾斜地の位置	箇所番号	III-自-0127	箇所名	白澤口の1	所在地	仙台市太白区秋保町長袋字白澤口
---------	------	------------	-----	-------	-----	-----------------



危害のおそれのある土地の区域(土砂災害警戒区域)		
著しい危害のおそれのある土地の区域(土砂災害特別警戒区域)	土石等の(移動)高さが1m以下の場合 土石等の移動による力が100kN/mを超える区域	
	土石等の堆積の高さが3mを越える区域	
それ以外の区域		

凡例	上端	横断測線
	下端	

土砂災害警戒区域等の指定の告示に係る図書(その3)

告示番号	宮城県告示第842号
告示年月日	令和元年10月18日

建築物に作用すると想定される衝撃に関する事項

急傾斜地の位置		箇所番号	Ⅲ-自-0127		箇所名	白澤口の1		所在地	仙台市太白区秋保町長袋字白澤口								
横断測線の区間	土石等の移動により建築物の地上部に作用すると想定される力				土石等の堆積により建築物の地上部に作用すると想定される力				横断測線の区間	土石等の移動により建築物の地上部に作用すると想定される力				土石等の堆積により建築物の地上部に作用すると想定される力			
	土石等の(移動)高さが1m以下の場合、土石等の移動による力が100kN/m ² を超える区域		それ以外の区域		土石等の堆積の高さが3mを超える区域		それ以外の区域			土石等の(移動)高さが1m以下の場合、土石等の移動による力が100kN/m ² を超える区域		それ以外の区域		土石等の堆積の高さが3mを超える区域		それ以外の区域	
	力の大きさのうち最大のもの (kN/m ²)	土石等の高さ (m)	力の大きさのうち最大のもの (kN/m ²)	土石等の高さ (m)	力の大きさのうち最大のもの (kN/m ²)	土石等の高さ (m)	力の大きさのうち最大のもの (kN/m ²)	土石等の高さ (m)		力の大きさのうち最大のもの (kN/m ²)	土石等の高さ (m)	力の大きさのうち最大のもの (kN/m ²)	土石等の高さ (m)	力の大きさのうち最大のもの (kN/m ²)	土石等の高さ (m)	力の大きさのうち最大のもの (kN/m ²)	土石等の高さ (m)
1 ~ 2	-	-	100.00	1.00	-	-	10.62	2.10	~								
2 ~ 3	-	-	97.42	1.00	-	-	10.47	2.07	~								
3 ~ 4	-	-	98.97	1.00	-	-	10.47	2.07	~								
4 ~ 5	-	-	100.00	1.00	-	-	10.06	1.99	~								
5 ~ 6	111.15	1.00	100.00	1.00	-	-	10.31	2.04	~								
6 ~ 7	119.68	1.00	100.00	1.00	-	-	11.47	2.27	~								
7 ~ 8	140.95	1.00	100.00	1.00	-	-	14.32	2.83	~								
8 ~ 9	140.95	1.00	100.00	1.00	-	-	14.32	2.83	~								
9 ~ 10	135.28	1.00	100.00	1.00	-	-	13.45	2.66	~								
10 ~ 11	135.28	1.00	100.00	1.00	-	-	13.45	2.66	~								
11 ~ 12	127.24	1.00	100.00	1.00	-	-	11.50	2.27	~								
12 ~ 13	-	-	100.00	1.00	-	-	11.50	2.27	~								
~									~								
~									~								
~									~								
~									~								
~									~								
~									~								
~									~								
~									~								
~									~								
~									~								
~									~								
~									~								
~									~								