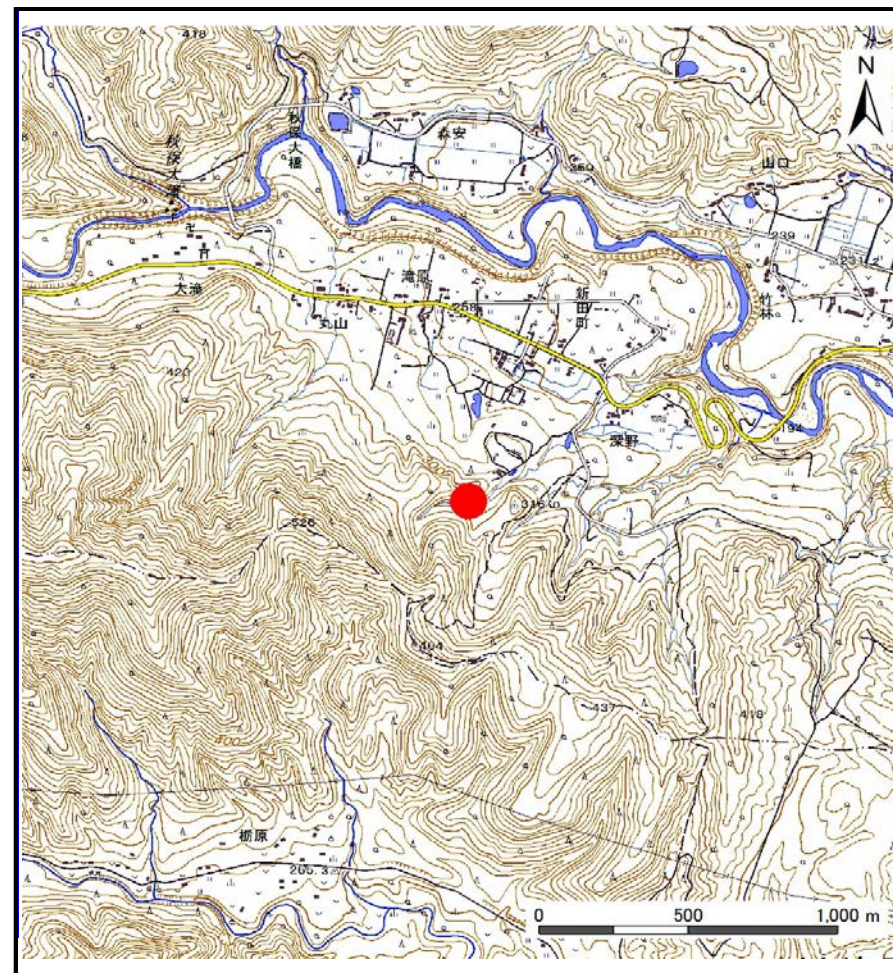


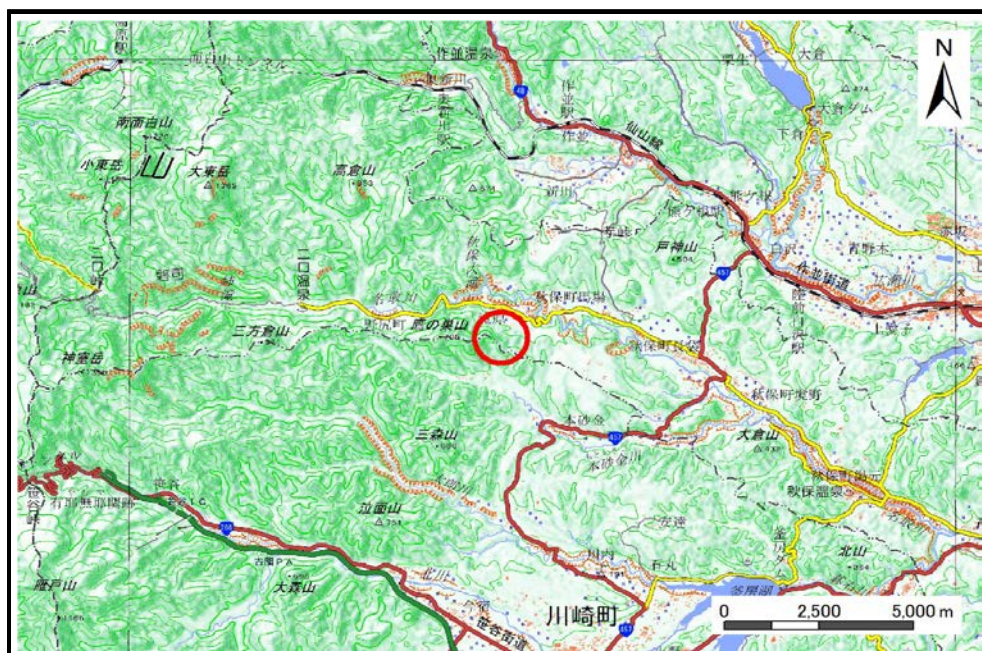
土砂災害警戒区域等の指定の告示に係る図書(その1)

告示番号	宮城県告示第194号
告示年月日	令和2年3月13日

自然現象の種類	土石流
溪流番号	1-04-035
水系名	名取川
河川名	名取川
溪流名	深野沢1
所在地	仙台市太白区秋保町馬場字深野
調査機関	宮城県仙台土木事務所



位置図(S=1:25,000)



位置図(S=1:200,000)

この地図は、国土地理院長の承認を得て、同院発行の電子地形図25000及び電子地形図20万を複製したものである。(承認番号 令元情複、第790号)

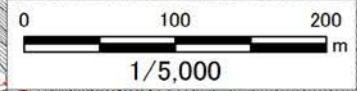
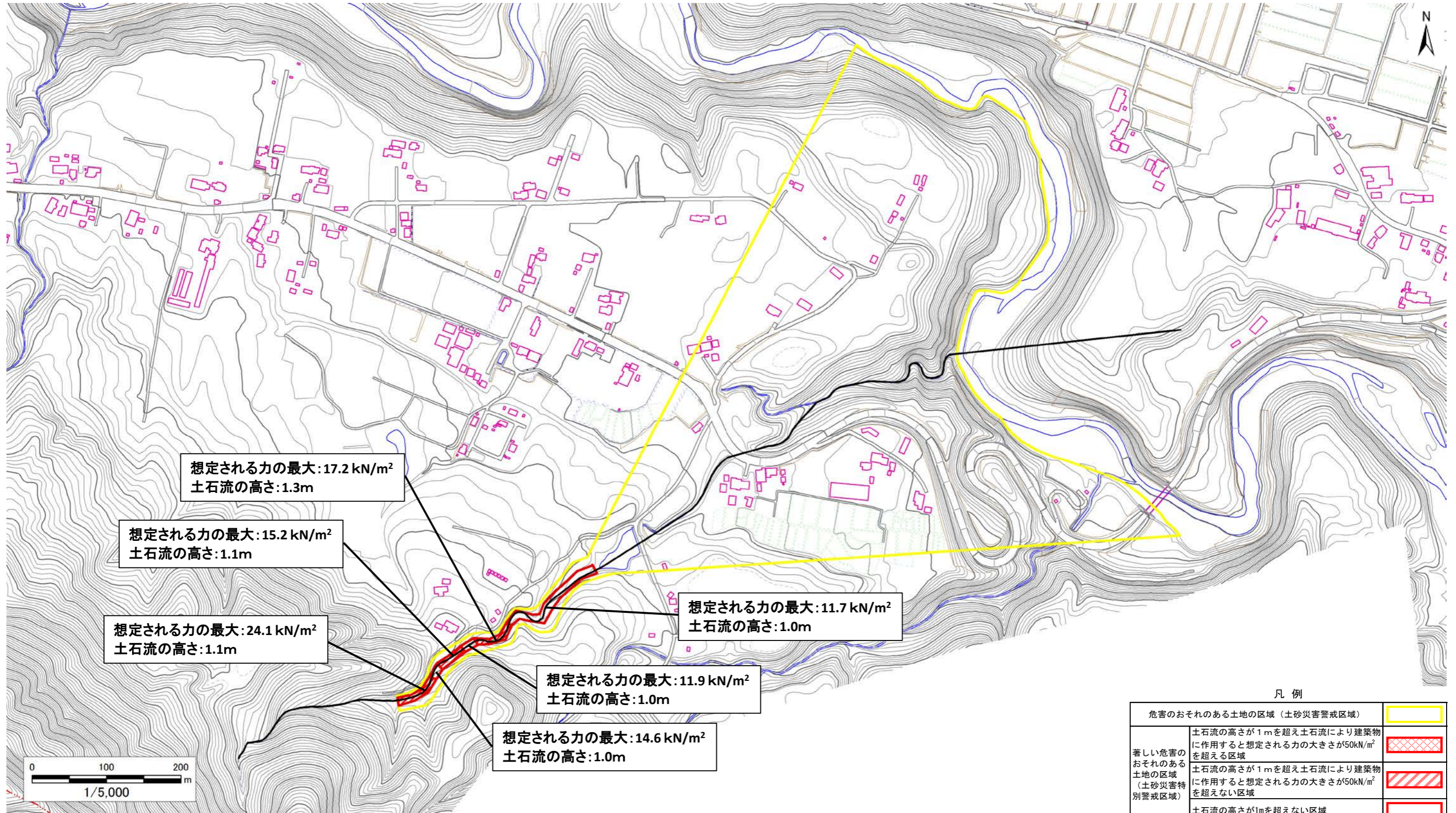
宮城県

土砂災害警戒区域等の指定の告示に係る図書(その2)

告示番号	宮城県告示第194号
告示年月日	令和2年3月13日

危害のおそれのある土地、著しい危害のおそれのある土地の設定図

急傾斜地の位置	溪流番号	1-04-035	溪流名	深野沢1	所在地	仙台市太白区秋保町馬場字深野	
						調査年度	平成30年度



凡例

危害のおそれのある土地の区域 (土砂災害警戒区域)	
著しい危害のおそれのある土地の区域 (土砂災害特別警戒区域)	

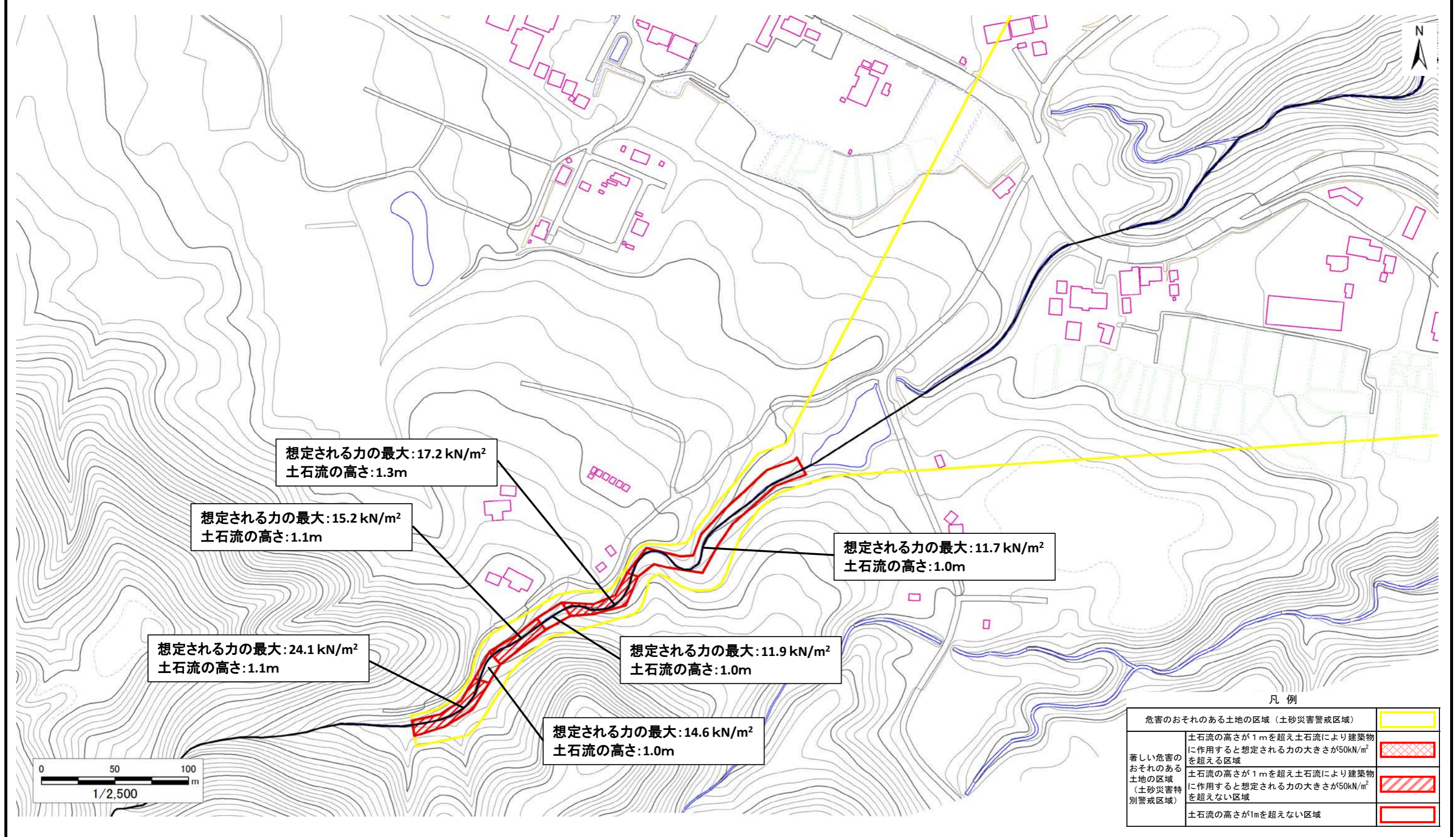
土砂災害警戒区域等の指定の告示に係る図書(その2)

告示番号	宮城県告示第194号
告示年月日	令和2年3月13日

危害のおそれのある土地、著しい危害のおそれのある土地の設定図

急傾斜地の位置	溪流番号	1-04-035	溪流名	深野沢1	所在地	仙台市太白区秋保町馬場字深野
---------	------	----------	-----	------	-----	----------------

調査年度	平成30年度
------	--------



凡例

危害のおそれのある土地の区域 (土砂災害警戒区域)	
著しい危害のおそれのある土地の区域 (土砂災害特別警戒区域)	

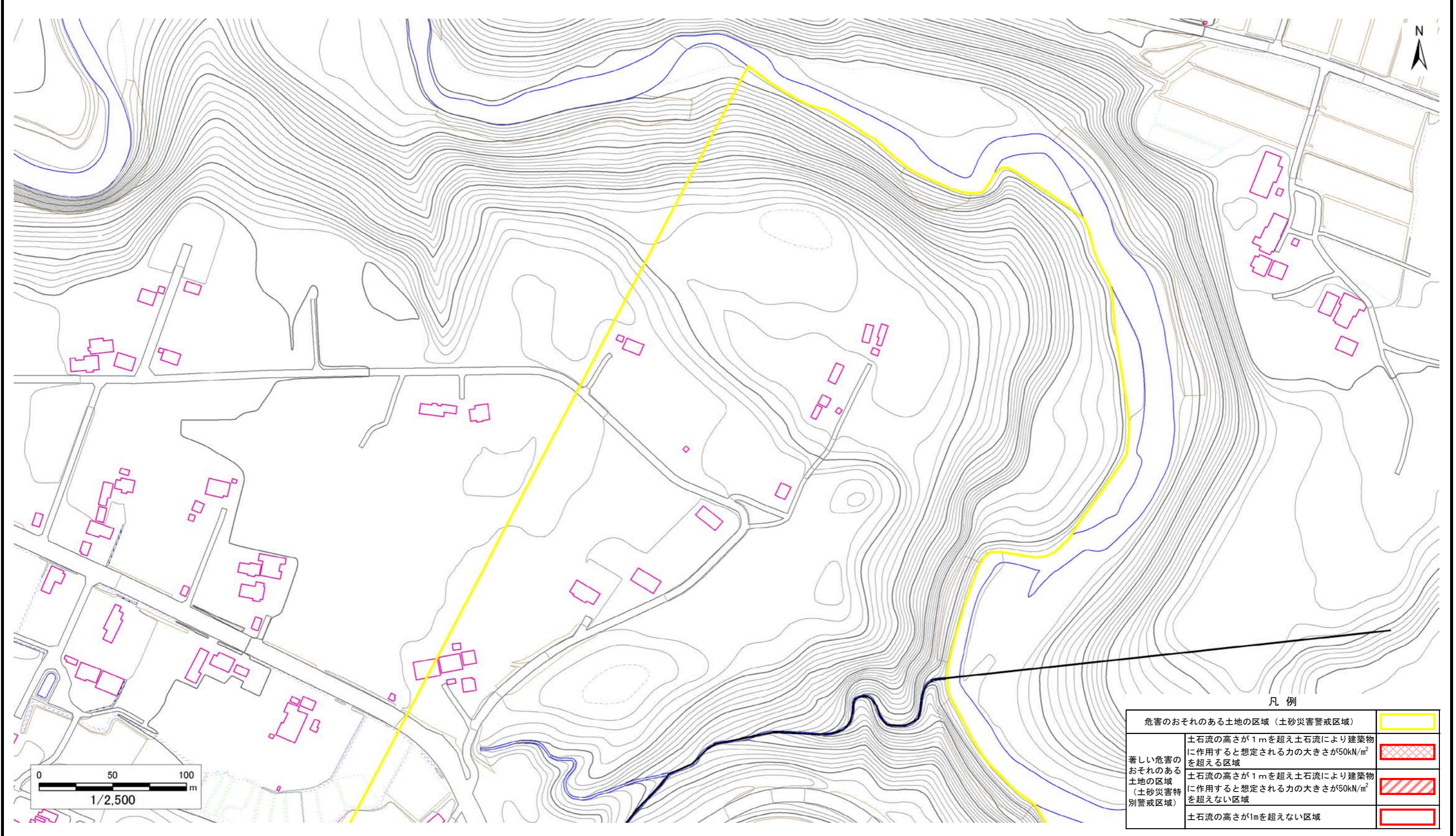
土砂災害警戒区域等の指定の告示に係る図書(その2)

告示番号	宮城県告示第194号
告示年月日	令和2年3月13日

危害のおそれのある土地、著しい危害のおそれのある土地の設定図

急傾斜地の位置	溪流番号	1-04-035	溪流名	深野沢1	所在地	仙台市太白区秋保町馬場字深野
---------	------	----------	-----	------	-----	----------------

調査年度	平成30年度
------	--------



凡例

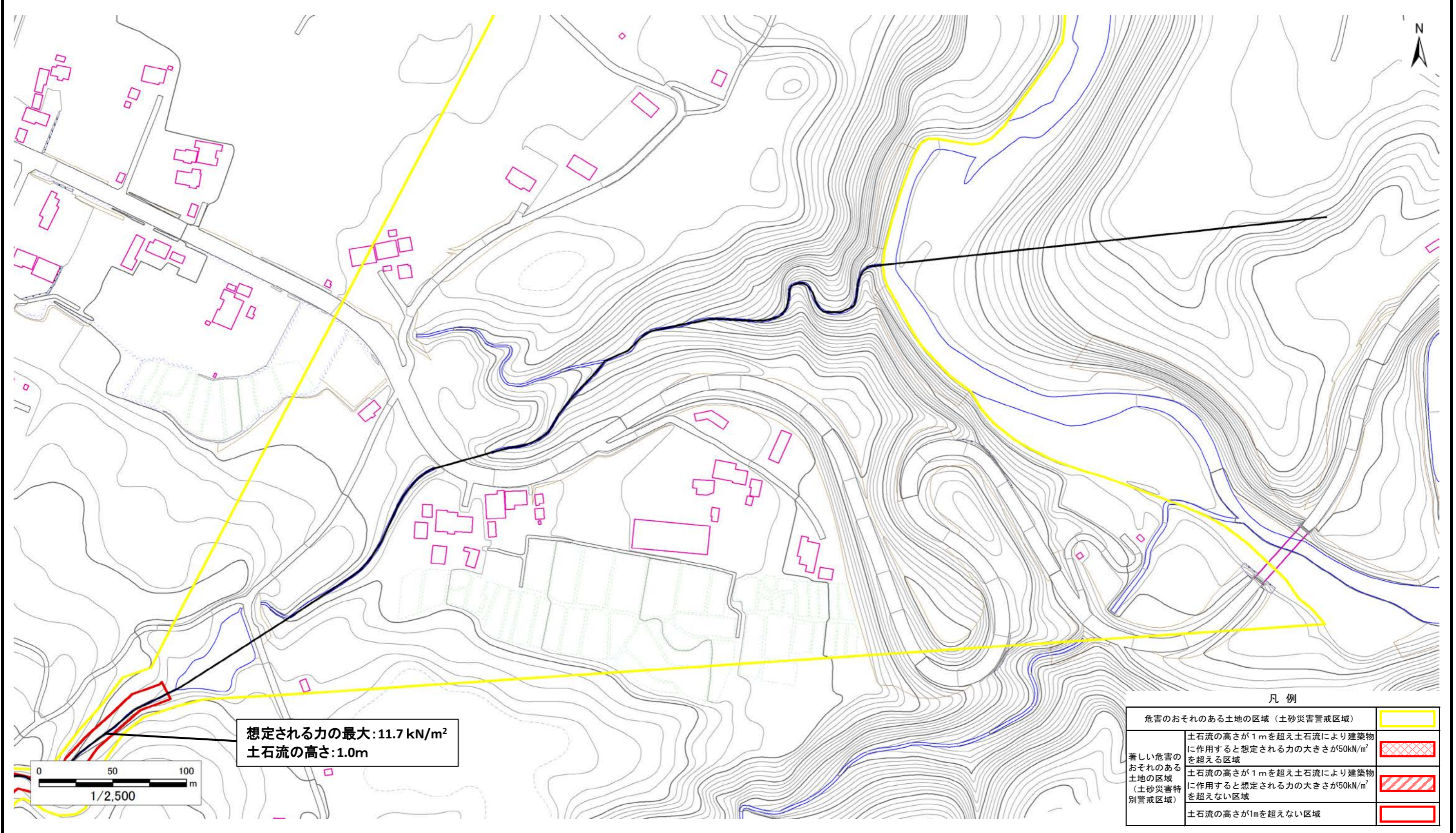
危害のおそれのある土地の区域 (土砂災害警戒区域)	
著しい危害のおそれのある土地の区域 (土砂災害特別警戒区域)	
土地の区域 (土砂災害警戒区域)	
土砂災害警戒区域	

土砂災害警戒区域等の指定の告示に係る図書(その2)

告示番号	宮城県告示第194号
告示年月日	令和2年3月13日

危害のおそれのある土地、著しい危害のおそれのある土地の設定図

急傾斜地の位置	溪流番号	1-04-035	溪流名	深野沢1	所在地	仙台市太白区秋保町馬場字深野	
						調査年度	平成30年度



想定される力の最大: 11.7 kN/m²
土石流の高さ: 1.0m

凡例

危害のおそれのある土地の区域 (土砂災害警戒区域)	
著しい危害のおそれのある土地の区域 (土砂災害特別警戒区域)	
土石流の高さが1mを超え土石流により建築物に作用すると想定される力の大きさが50kN/m ² を超える区域	
土石流の高さが1mを超え土石流により建築物に作用すると想定される力の大きさが50kN/m ² を超えない区域	
土石流の高さが1mを超えない区域	