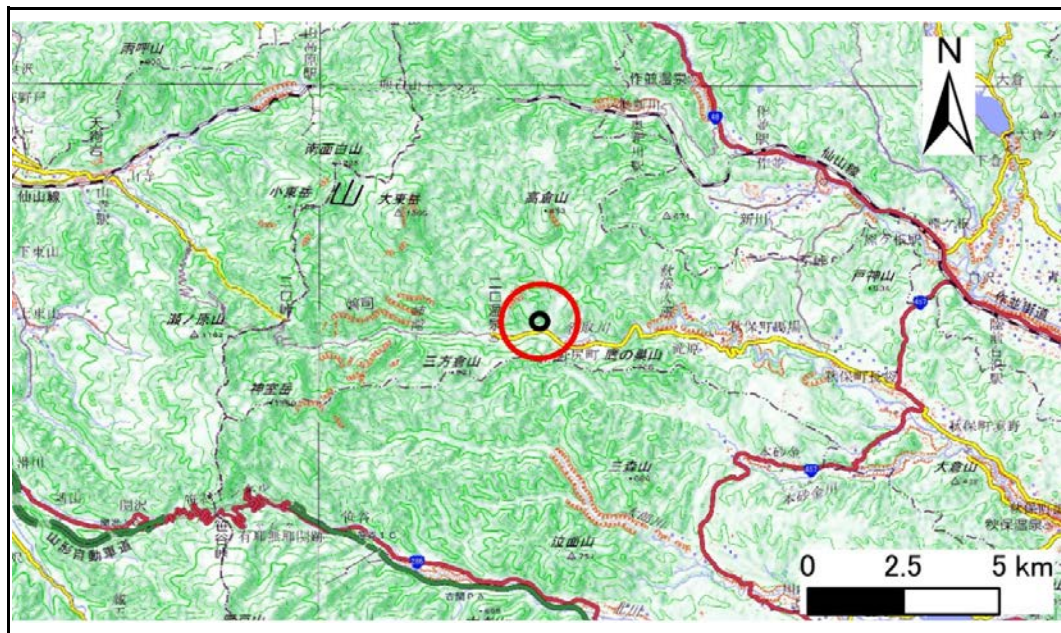


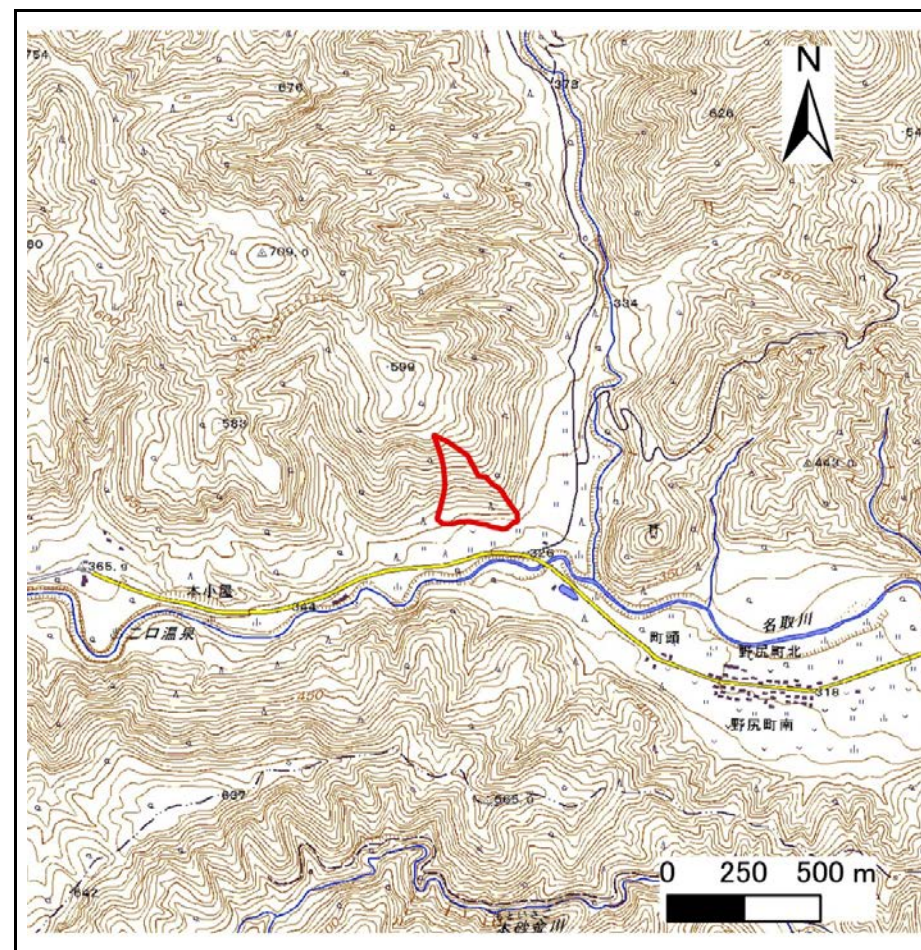
土砂災害警戒区域等の指定の告示に係る図書(その1)

告示番号	宮城県告示第194号
告示年月日	令和2年3月13日

自然現象の種類	急傾斜地の崩壊
箇所番号	Ⅲ-自-0117
箇所名	昼野
所在地	仙台市太白区秋保町馬場字昼野
調査機関	宮城県仙台土木事務所



位置図(S=1:200,000)



位置図(S=1:25,000)

宮城県

この地図は、国土地理院長の承認を得て、同院発行の電子地形図25000及び電子地形図20万を複製したものである。(承認番号 令元情複、第790号)

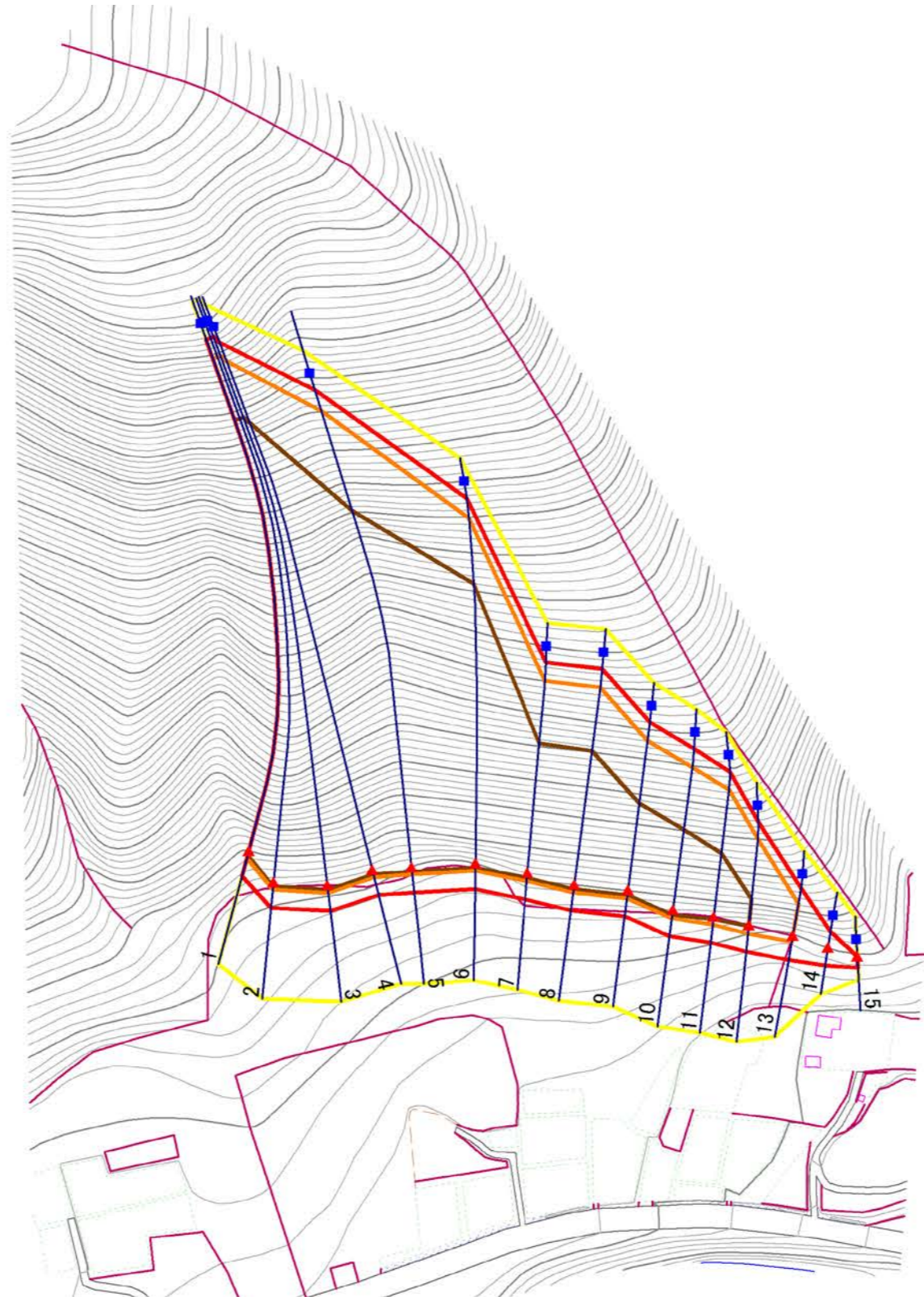
土砂災害警戒区域等の指定の告示に係る図書(その2)

告示番号	宮城県告示第194号
告示年月日	令和2年3月13日

危害のおそれのある土地、著しい危害のおそれのある土地の設定図

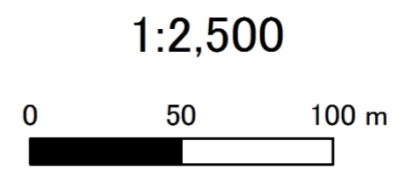
急傾斜地の位置	箇所番号	III-自-0117	箇所名	昼野	所在地	仙台市太白区秋保町馬場字昼野
---------	------	------------	-----	----	-----	----------------

調査年度	平成30年度
------	--------



危害のおそれのある土地の区域(土砂災害警戒区域)	
著しい危害のおそれのある土地の区域(土砂災害特別警戒区域)	
土石等の堆積の高さが3mを超える区域	
それ以外の区域	

凡例		上端		横断測線
		下端		



土砂災害警戒区域等の指定の告示に係る図書(その3)

告示番号	宮城県告示第194号
告示年月日	令和2年3月13日

建築物に作用すると想定される衝撃に関する事項

急傾斜地の位置	箇所番号	Ⅲ-自-0117	箇所名	昼野	所在地	仙台市太白区秋保町馬場字昼野											
横断測線の区間	土石等の移動により建築物の地上部に作用すると想定される力				土石等の堆積により建築物の地上部に作用すると想定される力				横断測線の区間	土石等の移動により建築物の地上部に作用すると想定される力				土石等の堆積により建築物の地上部に作用すると想定される力			
	土石等の(移動)高さが1m以下の場合、土石等の移動による力が100kN/m ² を超える区域		それ以外の区域		土石等の堆積の高さが3mを超える区域		それ以外の区域			土石等の(移動)高さが1m以下の場合、土石等の移動による力が100kN/m ² を超える区域		それ以外の区域		土石等の堆積の高さが3mを超える区域		それ以外の区域	
	力の大きさのうち最大のもの (kN/m ²)	土石等の高さ (m)	力の大きさのうち最大のもの (kN/m ²)	土石等の高さ (m)	力の大きさのうち最大のもの (kN/m ²)	土石等の高さ (m)	力の大きさのうち最大のもの (kN/m ²)	土石等の高さ (m)		力の大きさのうち最大のもの (kN/m ²)	土石等の高さ (m)	力の大きさのうち最大のもの (kN/m ²)	土石等の高さ (m)	力の大きさのうち最大のもの (kN/m ²)	土石等の高さ (m)	力の大きさのうち最大のもの (kN/m ²)	土石等の高さ (m)
1 ~ 2	154.1	1.0	100.0	1.0	19.5	3.9	15.2	3.0	~								
2 ~ 3	152.8	1.0	100.0	1.0	19.4	3.9	15.2	3.0	~								
3 ~ 4	153.4	1.0	100.0	1.0	19.5	3.9	15.2	3.0	~								
4 ~ 5	153.4	1.0	100.0	1.0	19.5	3.9	15.2	3.0	~								
5 ~ 6	152.8	1.0	100.0	1.0	19.4	3.9	15.2	3.0	~								
6 ~ 7	157.4	1.0	100.0	1.0	19.9	4.0	15.2	3.0	~								
7 ~ 8	157.4	1.0	100.0	1.0	19.9	4.0	15.2	3.0	~								
8 ~ 9	156.6	1.0	100.0	1.0	19.8	4.0	15.2	3.0	~								
9 ~ 10	156.6	1.0	100.0	1.0	19.8	4.0	15.2	3.0	~								
10 ~ 11	156.5	1.0	100.0	1.0	19.8	4.0	15.2	3.0	~								
11 ~ 12	156.4	1.0	100.0	1.0	17.9	3.6	15.2	3.0	~								
12 ~ 13	156.4	1.0	100.0	1.0	-	-	15.2	3.0	~								
13 ~ 14	-	-	100.0	1.0	-	-	14.2	2.8	~								
14 ~ 15	-	-	96.6	1.0	-	-	10.9	2.2	~								
~									~								
~									~								
~									~								
~									~								
~									~								
~									~								
~									~								
~									~								
~									~								
~									~								
~									~								
~									~								