

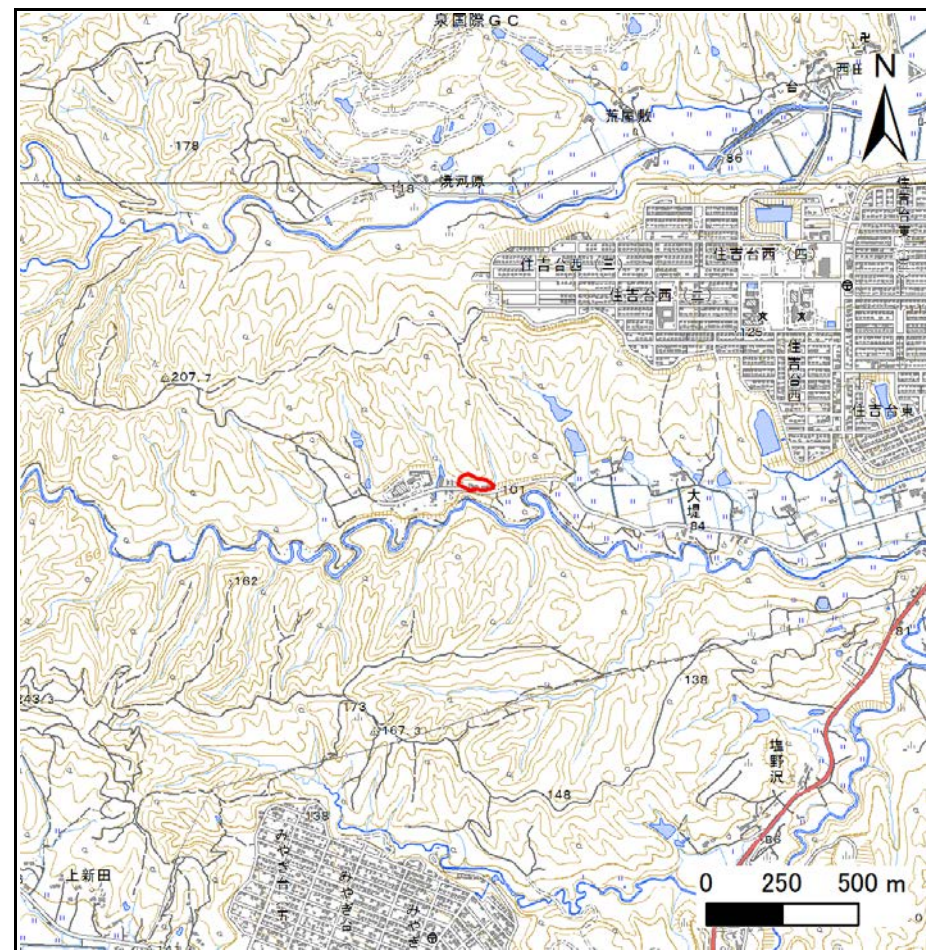
土砂災害警戒区域等の指定の告示に係る図書(その1)

告示番号	宮城県告示第194号
告示年月日	令和2年3月13日

自然現象の種類	急傾斜地の崩壊
箇所番号	II-自-0608
箇所名	杭城山
所在地	仙台市泉区西田中字杭城山
調査機関	宮城県仙台土木事務所



位置図(S=1:200,000)



位置図(S=1:25,000)

宮城県

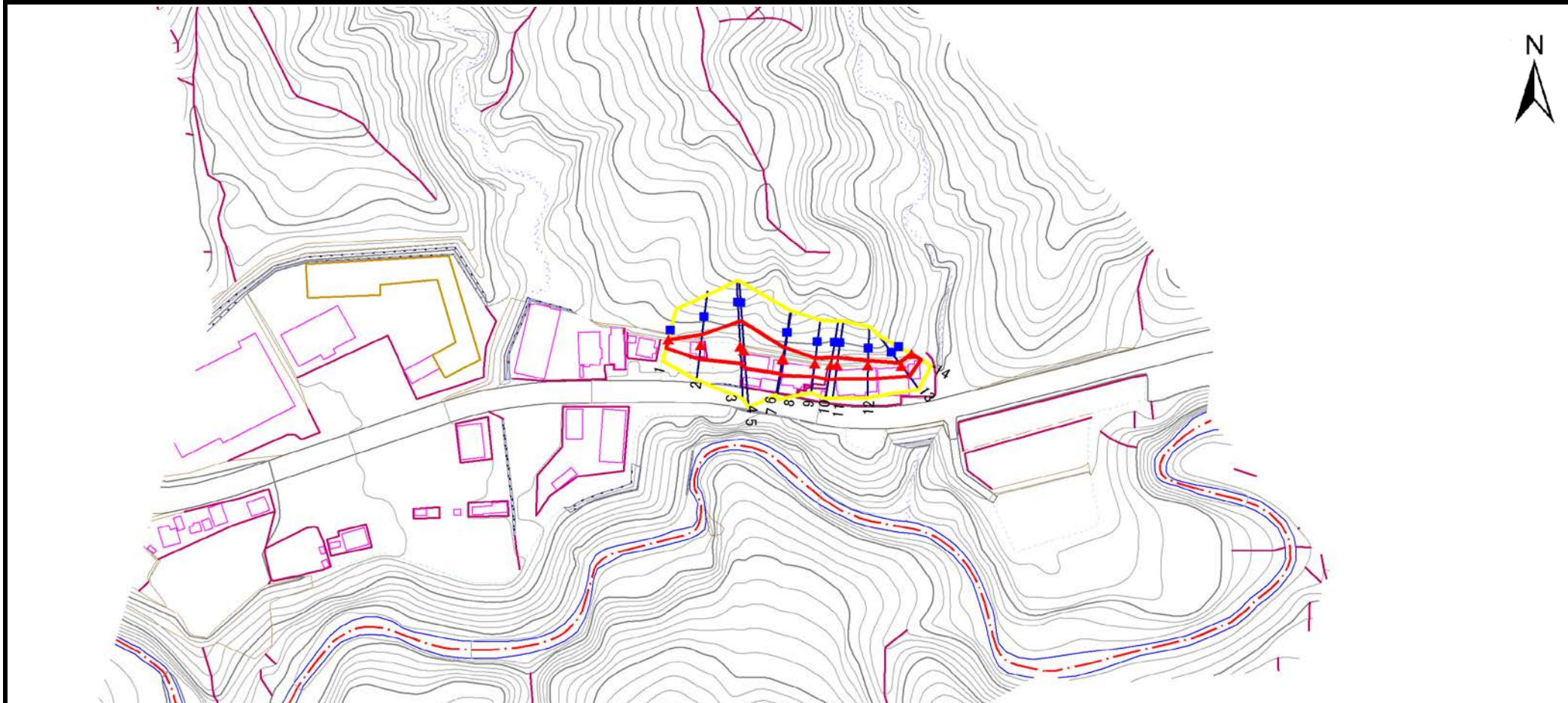
この地図は、国土地理院長の承認を得て、同院発行の電子地形図25000及び電子地形図20万を複製したものである。(承認番号 令1東複、第33号)

土砂災害警戒区域等の指定の告示に係る図書(その2)

告示番号	宮城県告示第194号
告示年月日	令和2年3月13日

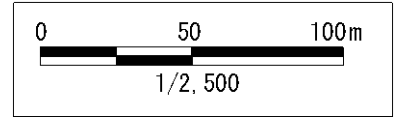
調査年度	平成30年度
------	--------

急傾斜地の位置	箇所番号	II-自-0608	箇所名	杭城山	所在地	仙台市泉区西田中字杭城山
---------	------	-----------	-----	-----	-----	--------------



危険のおそれのある土地の区域(土砂災害警戒区域)		
著しい危険のおそれのある土地の区域(土砂災害特別警戒区域)	土石等の(移動)高さが1m以下の場合	
	土石等の移動による力が100kN/mを超える区域	
	土石等の堆積の高さが3mを超える区域	
それ以外の区域		

凡例		上端		横断測線
		下端		



土砂災害警戒区域等の指定の告示に係る図書(その3)

告示番号	宮城県告示第194号
告示年月日	令和2年3月13日

急傾斜地の位置		箇所番号	II-自-0608		箇所名	杭城山		所在地	仙台市泉区西田中字杭城山							
横断測線の区間	土石等の移動により建築物の地上部に作用すると想定される力				土石等の堆積により建築物の地上部に作用すると想定される力				土石等の移動により建築物の地上部に作用すると想定される力				土石等の堆積により建築物の地上部に作用すると想定される力			
	土石等の(移動)高さが1m以下の場合、土石等の移動による力が100kN/m ² を超える区域				それ以外の区域				土石等の堆積の高さが3mを超える区域				それ以外の区域			
	力の大きさのうち最大のもの (kN/m ²)	土石等の高さ (m)	力の大きさのうち最大のもの (kN/m ²)	土石等の高さ (m)	力の大きさのうち最大のもの (kN/m ²)	土石等の高さ (m)	力の大きさのうち最大のもの (kN/m ²)	土石等の高さ (m)	力の大きさのうち最大のもの (kN/m ²)	土石等の高さ (m)	力の大きさのうち最大のもの (kN/m ²)	土石等の高さ (m)	力の大きさのうち最大のもの (kN/m ²)	土石等の高さ (m)		
1 ~ 2	-	-	80.5	1.0	-	-	10.4	2.1								
2 ~ 3	-	-	97.8	1.0	-	-	9.9	2.0								
3 ~ 4	-	-	100.0	1.0	-	-	9.9	2.0								
4 ~ 5	-	-	-	-	-	-	-	-								
5 ~ 6	-	-	100.0	1.0	-	-	9.9	2.0								
6 ~ 7	-	-	-	-	-	-	-	-								
7 ~ 8	-	-	91.9	1.0	-	-	8.6	1.7								
8 ~ 9	-	-	91.9	1.0	-	-	8.6	1.7								
9 ~ 10	-	-	81.8	1.0	-	-	8.6	1.7								
10 ~ 11	-	-	81.8	1.0	-	-	8.6	1.7								
11 ~ 12	-	-	80.3	1.0	-	-	9.5	1.9								
12 ~ 13	-	-	75.6	1.0	-	-	9.5	1.9								
13 ~ 14	-	-	71.4	1.0	-	-	9.1	1.8								