

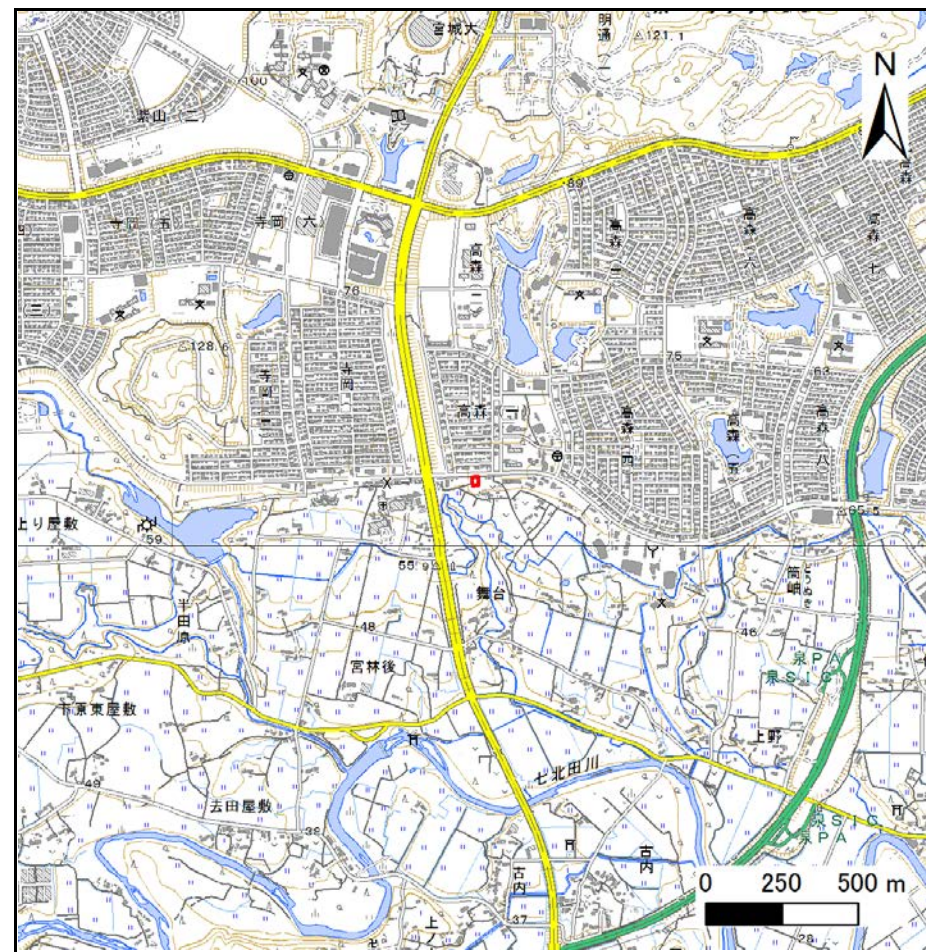
# 土砂災害警戒区域等の指定の告示に係る図書(その1)

告示番号	宮城県告示第194号
告示年月日	令和2年3月13日

自然現象の種類	急傾斜地の崩壊
箇所番号	II-人-0024
箇所名	高森一丁目
所在地	仙台市泉区高森一丁目、実沢字菅野屋敷
調査機関	宮城県仙台土木事務所



位置図(S=1:200,000)



位置図(S=1:25,000)

宮城県

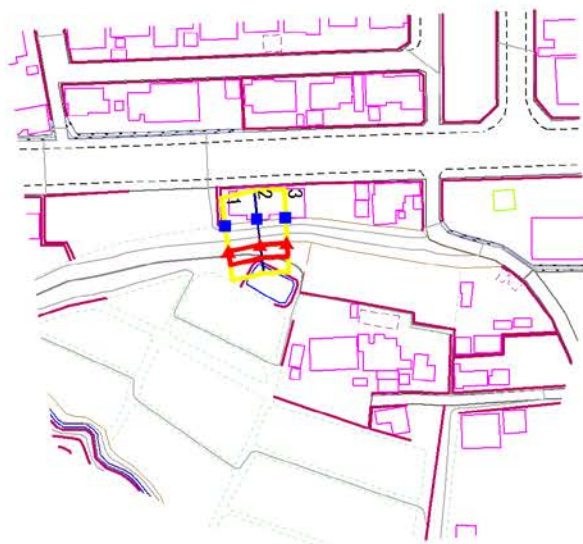
この地図は、国土地理院長の承認を得て、同院発行の電子地形図25000及び電子地形図20万を複製したものである。(承認番号 令1東複、第33号)

## 土砂災害警戒区域等の指定の告示に係る図書(その2)

告示番号	宮城県告示第194号
告示年月日	令和2年3月13日

調査年度	平成30年度
------	--------

急傾斜地の位置	箇所番号	Ⅱ-人-0024	箇所名	高森一丁目	所在地	仙台市泉区高森一丁目、実沢字菅野屋敷
---------	------	----------	-----	-------	-----	--------------------



危害のおそれのある土地の区域(土砂災害警戒区域)		□
著しい危害のおそれのある土地の区域(土砂災害特別警戒区域)	土石等の(移動)高さが1m以下の場合	□
	土石等の移動による力が100kN/m <sup>2</sup> を超える区域	□
	土石等の堆積の高さが3mを超える区域	□
それ以外の区域		□

凡例	■ 上端	— 横断測線
	▲ 下端	

