

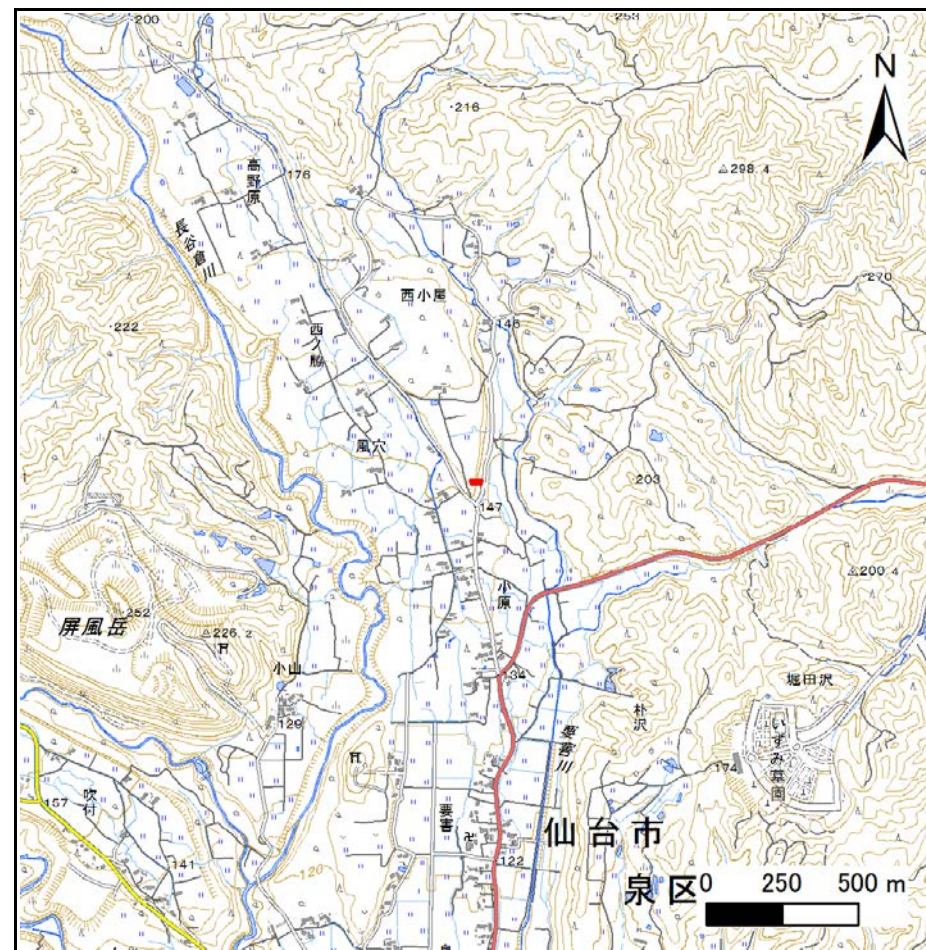
土砂災害警戒区域等の指定の告示に係る図書(その1)

告示番号	宮城県告示第194号
告示年月日	令和2年3月13日

自然現象の種類	急傾斜地の崩壊
箇所番号	Ⅲ-自-0165
箇所名	檀ノ原の2
所在地	仙台市泉区朴沢字檀ノ原
調査機関	宮城県仙台土木事務所



位置図(S=1:200,000)



位置図(S=1:25,000)

宮城県

この地図は、国土地理院長の承認を得て、同院発行の電子地形図25000及び電子地形図20万を複製したものである。(承認番号 令1東複、第33号)

土砂災害警戒区域等の指定の告示に係る図書(その2)

告示番号	宮城県告示第194号
告示年月日	令和2年3月13日

調査年度	平成30年度
------	--------

急傾斜地の位置	箇所番号	Ⅲ-自-0165	箇所名	檀ノ原の2	所在地	仙台市泉区朴沢字檀ノ原
---------	------	----------	-----	-------	-----	-------------



危害のおそれのある土地の区域(土砂災害警戒区域)	□	
著しい危害のおそれのある土地の区域(土砂災害特別警戒区域)	土石等の(移動)高さが1m以下の場合 土石等の移動による力が100kN/m ² を超える区域	□
	土石等の堆積の高さが3mを超える区域	□
	それ以外の区域	□

凡例	■	上端	—	横断測線
	▲	下端		

