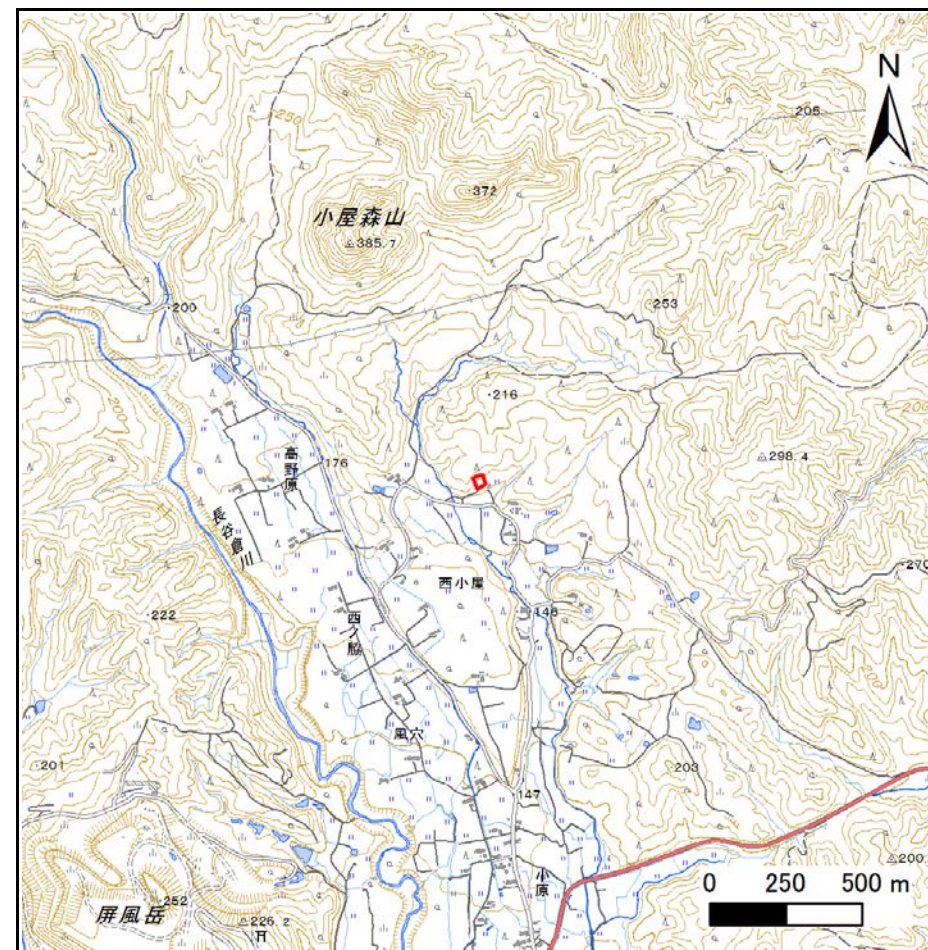


# 土砂災害警戒区域等の指定の告示に係る図書(その1)

告示番号	宮城県告示第194号
告示年月日	令和2年3月13日

自然現象の種類	急傾斜地の崩壊
箇所番号	Ⅲ-自-0166
箇所名	沢ノ口
所在地	仙台市泉区朴沢字中小屋
調査機関	宮城県仙台土木事務所



位置図(S=1:25,000)



位置図(S=1:200,000)

宮城県

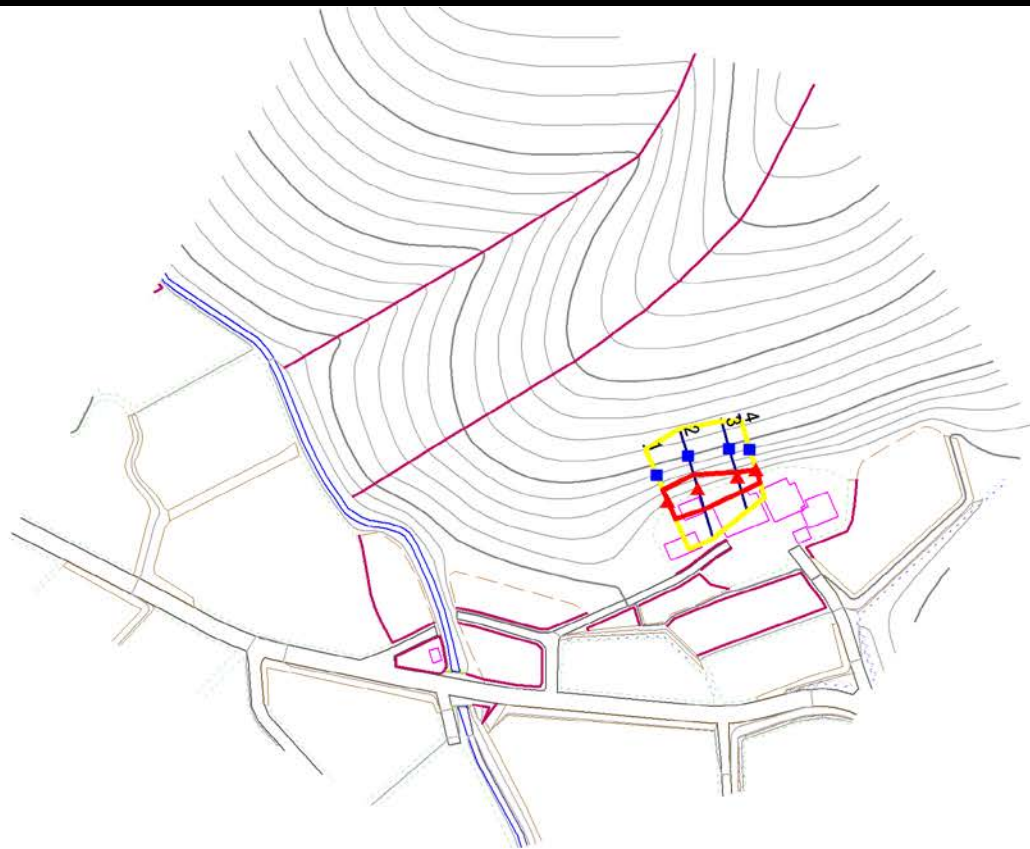
この地図は、国土地理院長の承認を得て、同院発行の電子地形図25000及び電子地形図20万を複製したものである。(承認番号 令1東複、第33号)

# 土砂災害警戒区域等の指定の告示に係る図書(その2)

告示番号	宮城県告示第194号
告示年月日	令和2年3月13日

調査年度	平成30年度
------	--------

急傾斜地の位置	箇所番号	Ⅲ-自-0166	箇所名	沢ノ口	所在地	仙台市泉区朴沢字中小屋
---------	------	----------	-----	-----	-----	-------------



危険のおそれのある土地の区域(土砂災害警戒区域)		
著しい危険のおそれのある土地の区域(土砂災害特別警戒区域)	土石等の(移動)高さが1m以下の場合 土石等の移動による力が100kN/m <sup>2</sup> を超える区域	
	土石等の堆積の高さが3mを超える区域	
	それ以外の区域	

凡例		上端		横断測線
		下端		

