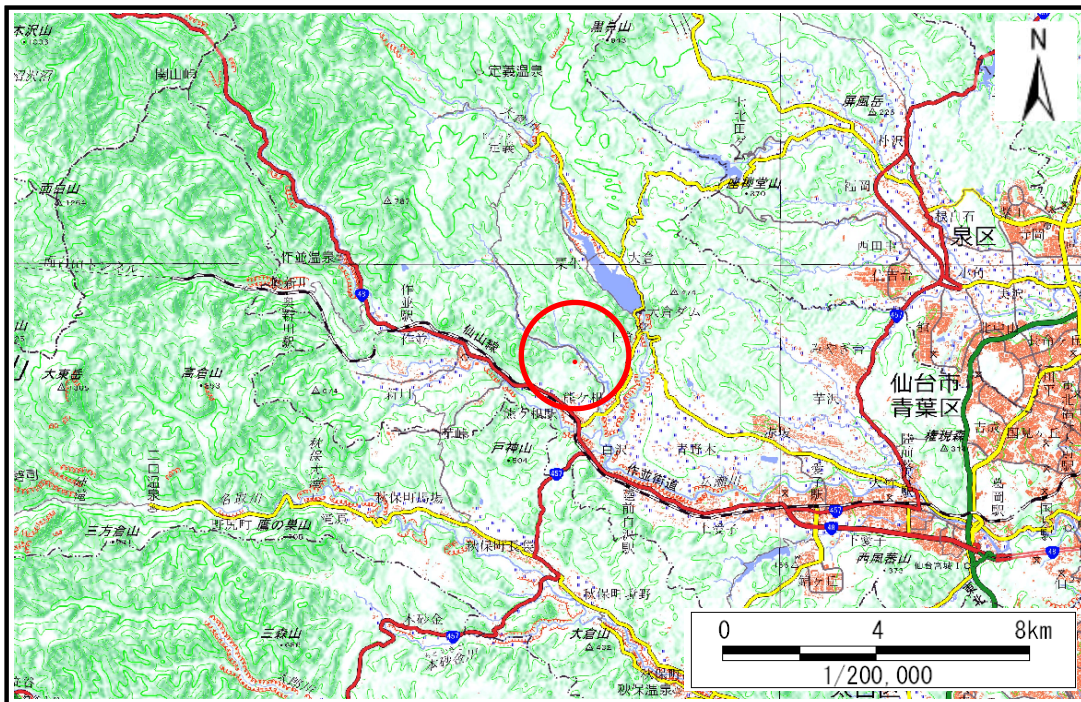


土砂災害警戒区域等の指定の告示に係る図書(その1)

告示番号	宮城県告示第194号
告示年月日	令和2年3月13日

自然現象の種類	土石流
溪流番号	1-01-077(1210100077)
水系名	名取川
河川名	青下川
溪流名	大手門沢
所在地	仙台市青葉区大倉字大手門
調査機関	宮城県仙台土木事務所



位置図(S=1:200,000)



位置図(S=1:25,000)

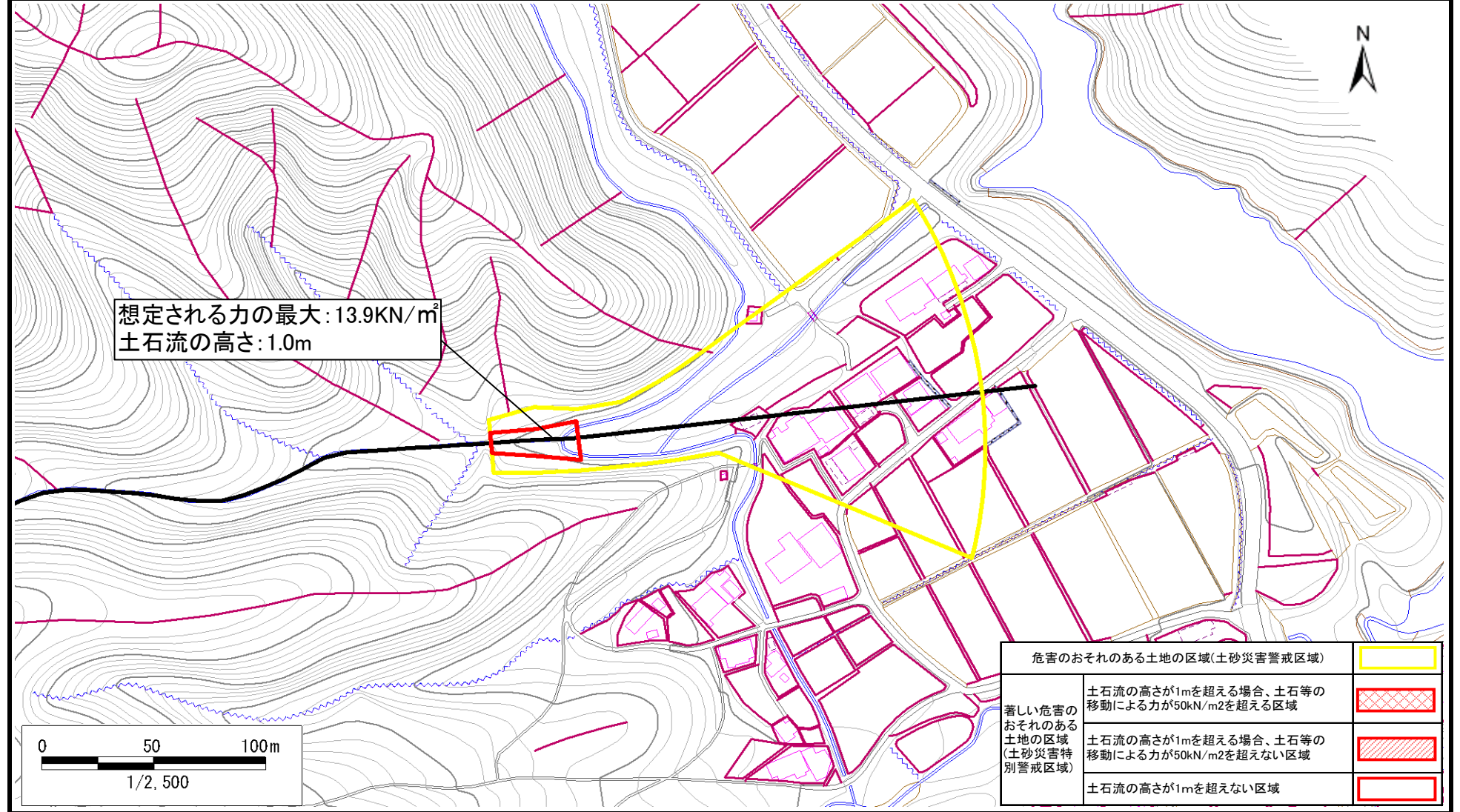
この地図は、国土地理院長の承認を得て、同院発行の電子地形図25000及び電子地形図20万を複製したものである。(承認番号 令元情複、第789号)

土砂災害警戒区域等の指定の告示に係る図書(その2)

告示番号	宮城県告示第194号
告示年月日	令和2年3月13日

調査年度	平成30年度
------	--------

溪流の位置	溪流番号	1-01-077(1210100077)	溪流名	大手門沢	所在地	仙台市青葉区大倉字大手門
-------	------	----------------------	-----	------	-----	--------------



危険のおそれのある土地の区域(土砂災害警戒区域)	
著しい危険のおそれのある土地の区域(土砂災害特別警戒区域)	土石流の高さが1mを超える場合、土石等の移動による力が50kN/m ² を超える区域
	土石流の高さが1mを超える場合、土石等の移動による力が50kN/m ² を超えない区域
	土石流の高さが1mを超えない区域