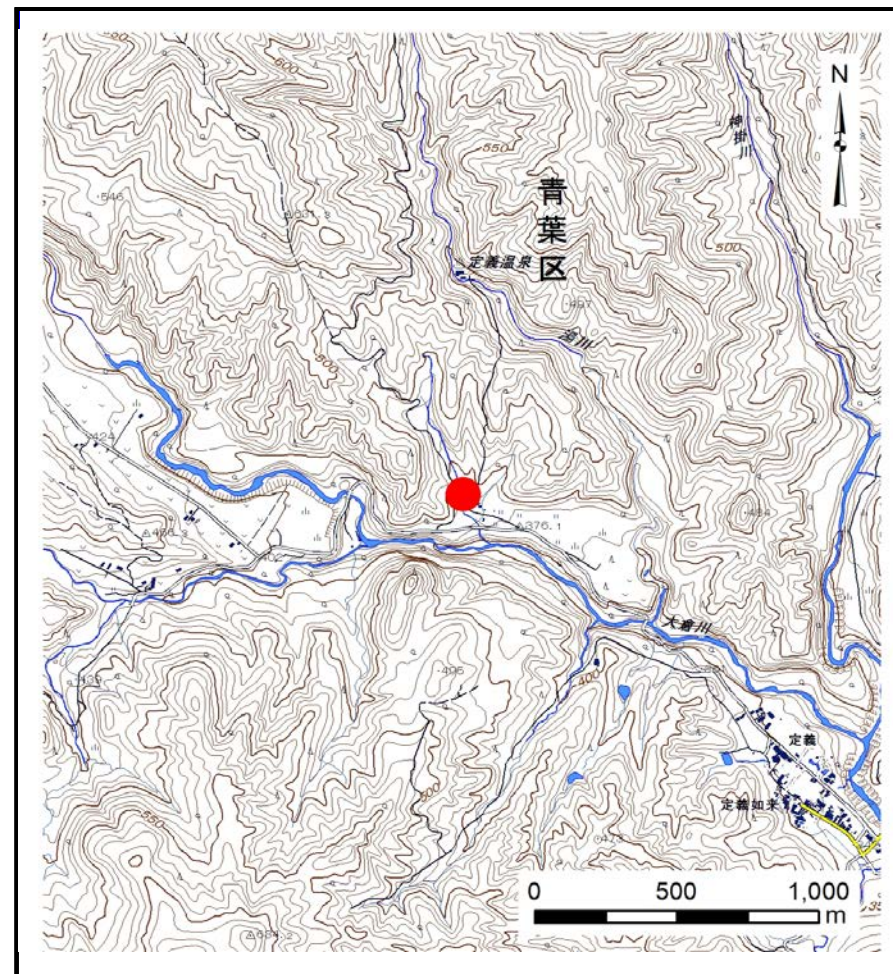


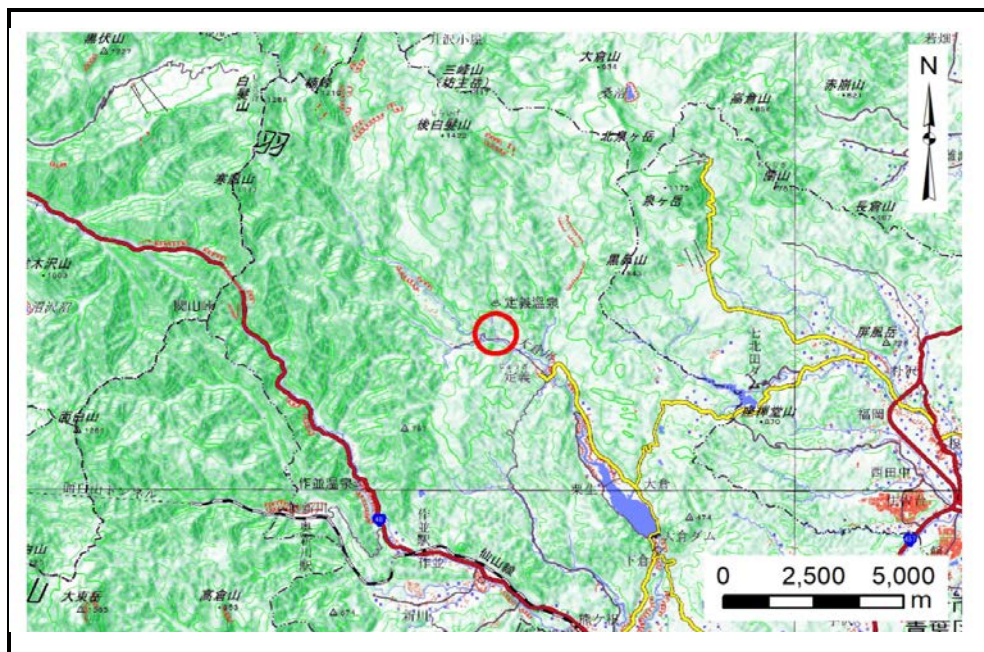
土砂災害警戒区域等の指定の告示に係る図書(その1)

告示番号	宮城県告示第194号
告示年月日	令和2年3月13日

自然現象の種類	土石流
溪流番号	1-01-104(1220100104)
水系名	名取川
河川名	大倉川
溪流名	屋敷平沢1
所在地	仙台市青葉区大倉字屋敷平
調査機関	宮城県仙台土木事務所



位置図(S=1:25,000)



位置図(S=1:200,000)

この地図は、国土地理院長の承認を得て、同院発行の電子地形図25000及び電子地形図20万を複製したものである。(承認番号 令元情複、第788号)

宮城県

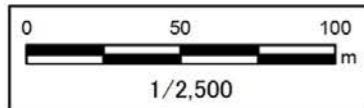
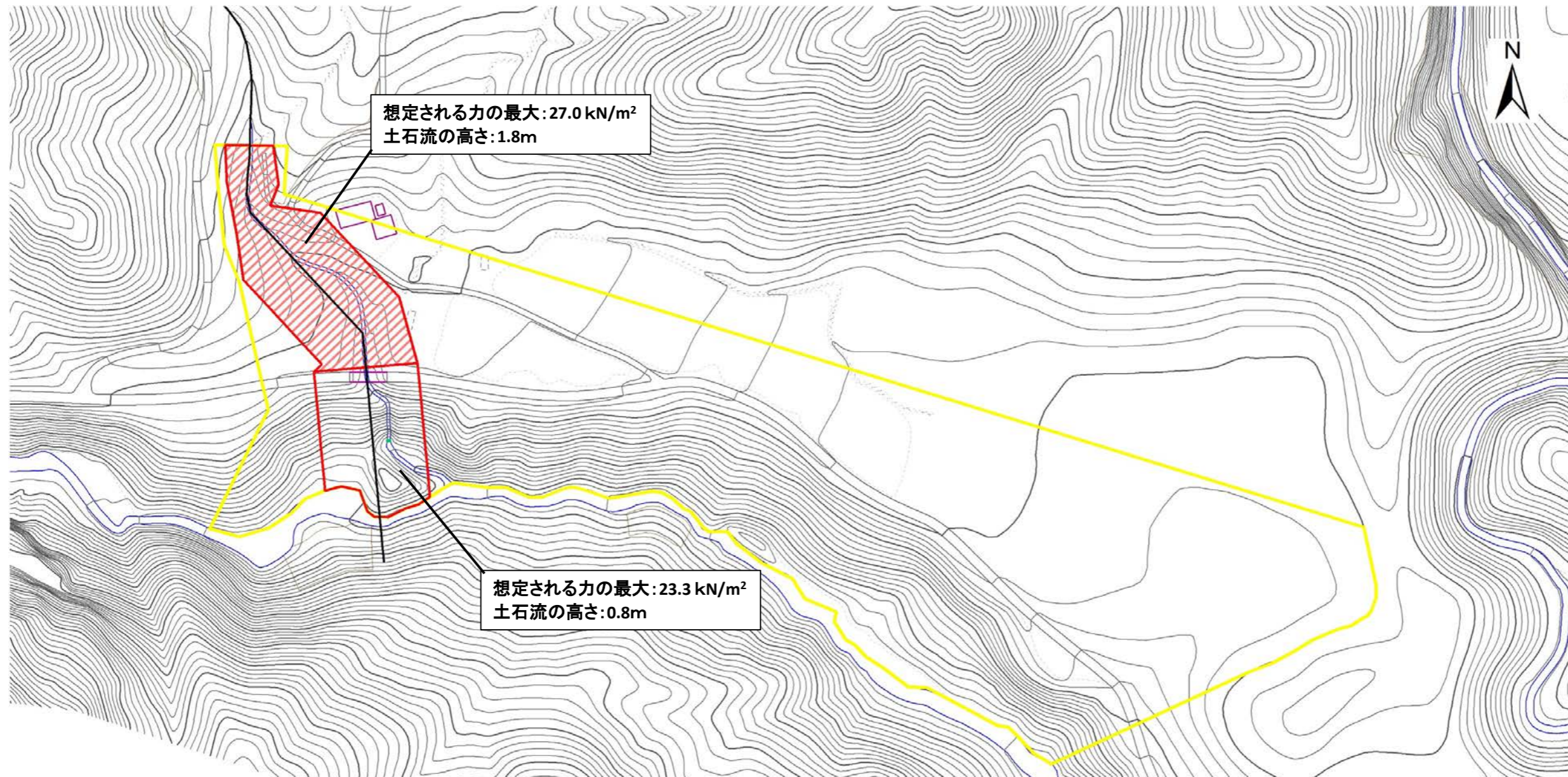
土砂災害警戒区域等の指定の告示に係る図書(その2)

告示番号	宮城県告示第194号
告示年月日	令和2年3月13日

危害のおそれのある土地、著しい危害のおそれのある土地の設定図

調査年度 平成30年度

溪流の位置	溪流番号	1-01-104(1220100104)	溪流名	屋敷平沢1	所在地	仙台市青葉区大倉字屋敷平
-------	------	----------------------	-----	-------	-----	--------------



凡例

危害のおそれのある土地の区域 (土砂災害警戒区域)	
著しい危害のおそれのある土地の区域 (土砂災害特別警戒区域)	
土砂流の高さが1mを超え土石流により建築物に作用すると想定される力の大きさが50kN/m ² を超える区域	
土砂流の高さが1mを超え土石流により建築物に作用すると想定される力の大きさが50kN/m ² を超えない区域	
土砂流の高さが1mを超えない区域	