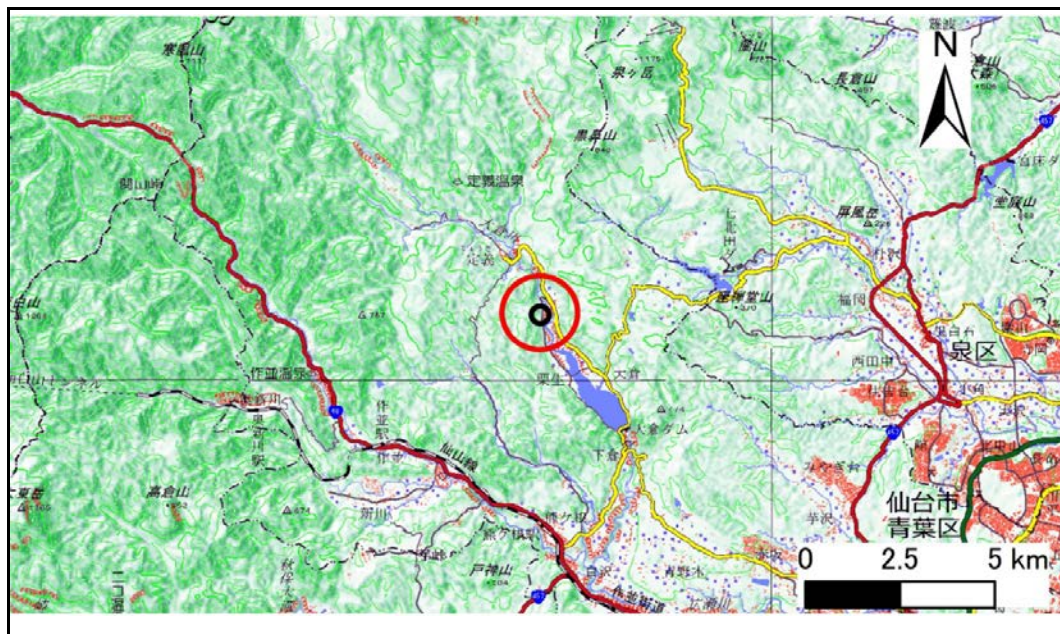


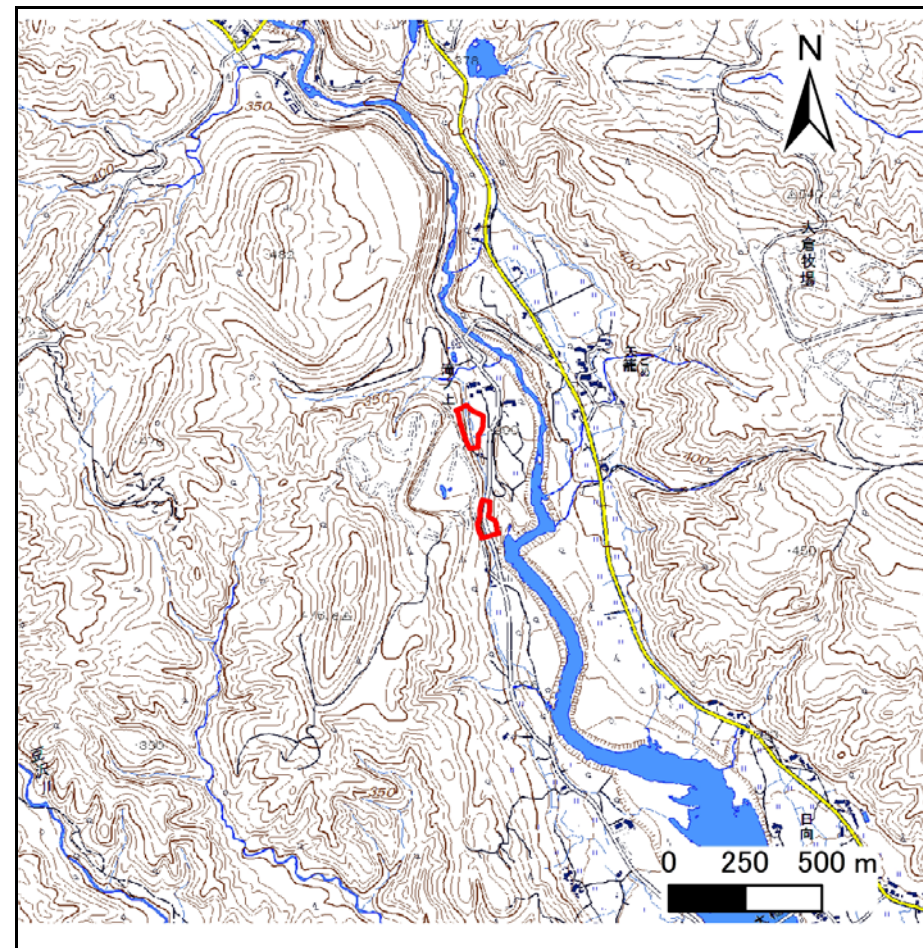
土砂災害警戒区域等の指定の告示に係る図書(その1)

告示番号	宮城県告示第194号
告示年月日	令和2年3月13日

自然現象の種類	急傾斜地の崩壊
箇所番号	Ⅲ-自-0067(1331000067)
箇所名	西風側
所在地	仙台市青葉区大倉字西風側、字滝ノ上
調査機関	宮城県仙台土木事務所



位置図(S=1:200,000)



位置図(S=1:25,000)

宮城県

この地図は、国土地理院長の承認を得て、同院発行の電子地形図25000及び電子地形図20万を複製したものである。(承認番号 令元情複、第788号)

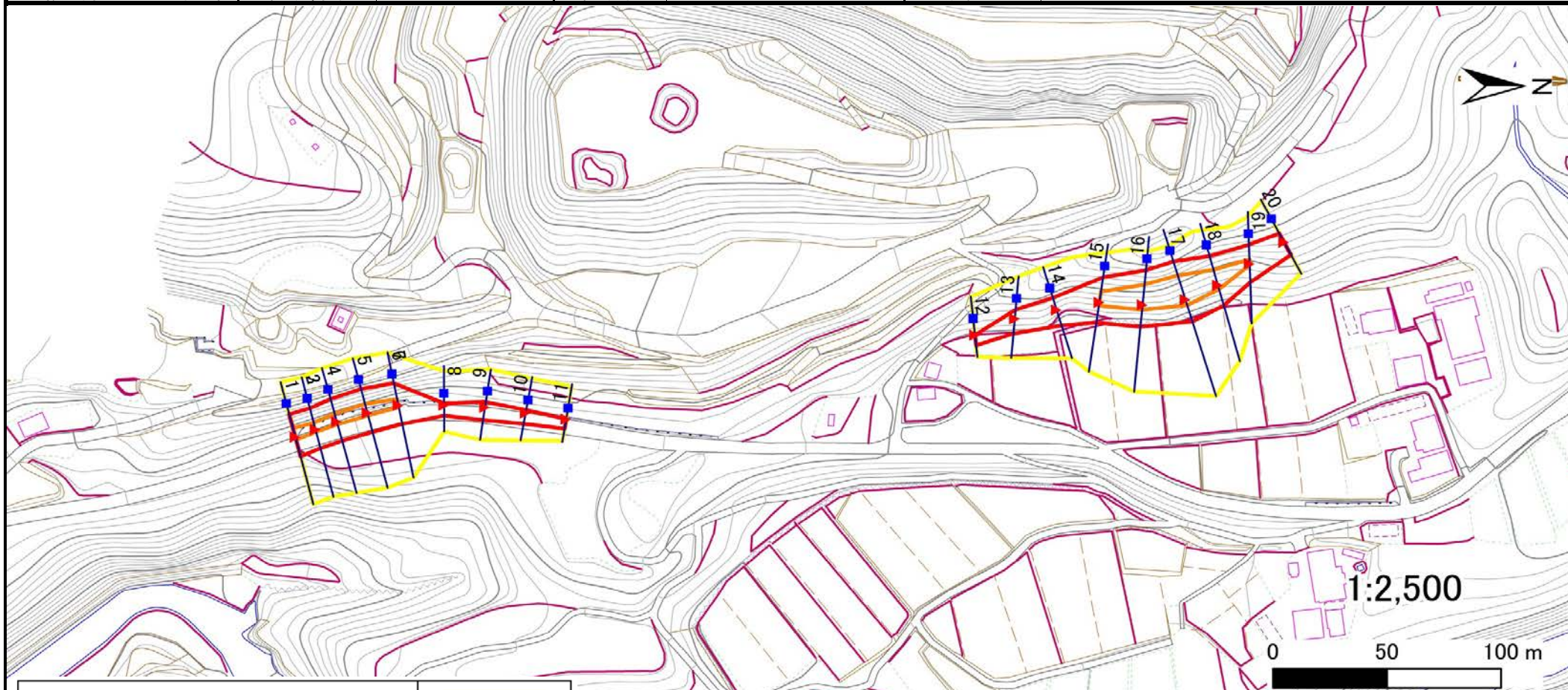
土砂災害警戒区域等の指定の告示に係る図書(その2)

告示番号	宮城県告示第194号
告示年月日	令和2年3月13日

危害のおそれのある土地、著しい危害のおそれのある土地の設定図

調査年度 平成30年度

急傾斜地の位置	箇所番号	III-自-0067(1331000067)	箇所名	西風側	所在地	仙台市青葉区大倉字西風側、字滝ノ上
---------	------	------------------------	-----	-----	-----	-------------------



危害のおそれのある土地の区域(土砂災害警戒区域)	■
著しい危害のおそれのある土地の区域(土砂災害特別警戒区域)	■
	■
それ以外の区域	■

凡例	■	上端	—	横断測線
	▲	下端		

土砂災害警戒区域等の指定の告示に係る図書(その3)

告示番号	宮城県告示第194号
告示年月日	令和2年3月13日

建築物に作用すると想定される衝撃に関する事項

急傾斜地の位置	箇所番号	Ⅲ-自-0067(1331000067)	箇所名	西風側	所在地	仙台市青葉区大倉字西風側、字滝ノ上											
横断測線の区間	土石等の移動により建築物の地上部に作用すると想定される力				土石等の堆積により建築物の地上部に作用すると想定される力				横断測線の区間	土石等の移動により建築物の地上部に作用すると想定される力				土石等の堆積により建築物の地上部に作用すると想定される力			
	土石等の(移動)高さが1m以下の場合、土石等の移動による力が100kN/m ² を超える区域		それ以外の区域		土石等の堆積の高さが3mを超える区域		それ以外の区域			土石等の(移動)高さが1m以下の場合、土石等の移動による力が100kN/m ² を超える区域		それ以外の区域		土石等の堆積の高さが3mを超える区域		それ以外の区域	
	力の大きさのうち最大のもの (kN/m ²)	土石等の高さ (m)	力の大きさのうち最大のもの (kN/m ²)	土石等の高さ (m)	力の大きさのうち最大のもの (kN/m ²)	土石等の高さ (m)	力の大きさのうち最大のもの (kN/m ²)	土石等の高さ (m)		力の大きさのうち最大のもの (kN/m ²)	土石等の高さ (m)	力の大きさのうち最大のもの (kN/m ²)	土石等の高さ (m)	力の大きさのうち最大のもの (kN/m ²)	土石等の高さ (m)	力の大きさのうち最大のもの (kN/m ²)	土石等の高さ (m)
1 ~ 2	118.9	1.0	100.0	1.0	-	-	13.7	2.7	~								
2 ~ 3	-	-	-	-	-	-	-	-	~								
3 ~ 4	117.3	1.0	100.0	1.0	-	-	12.9	2.6	~								
4 ~ 5	118.3	1.0	100.0	1.0	-	-	13.1	2.6	~								
5 ~ 6	118.3	1.0	100.0	1.0	-	-	13.3	2.7	~								
6 ~ 7	-	-	-	-	-	-	-	-	~								
7 ~ 8	-	-	100.0	1.0	-	-	14.1	2.8	~								
8 ~ 9	-	-	74.3	1.0	-	-	10.2	2.0	~								
9 ~ 10	-	-	74.3	1.0	-	-	10.1	2.0	~								
10 ~ 11	-	-	63.6	1.0	-	-	10.1	2.0	~								
12 ~ 13	-	-	86.4	1.0	-	-	9.6	1.9	~								
13 ~ 14	-	-	94.1	1.0	-	-	13.0	2.6	~								
14 ~ 15	-	-	100.0	1.0	-	-	13.0	2.6	~								
15 ~ 16	134.4	1.0	100.0	1.0	-	-	12.9	2.6	~								
16 ~ 17	140.3	1.0	100.0	1.0	-	-	15.2	3.0	~								
17 ~ 18	140.3	1.0	100.0	1.0	-	-	15.2	3.0	~								
18 ~ 19	128.6	1.0	100.0	1.0	-	-	13.0	2.6	~								
19 ~ 20	-	-	100.0	1.0	-	-	12.4	2.5	~								
~									~								
~									~								
~									~								
~									~								
~									~								
~									~								
~									~								
~									~								
~									~								