

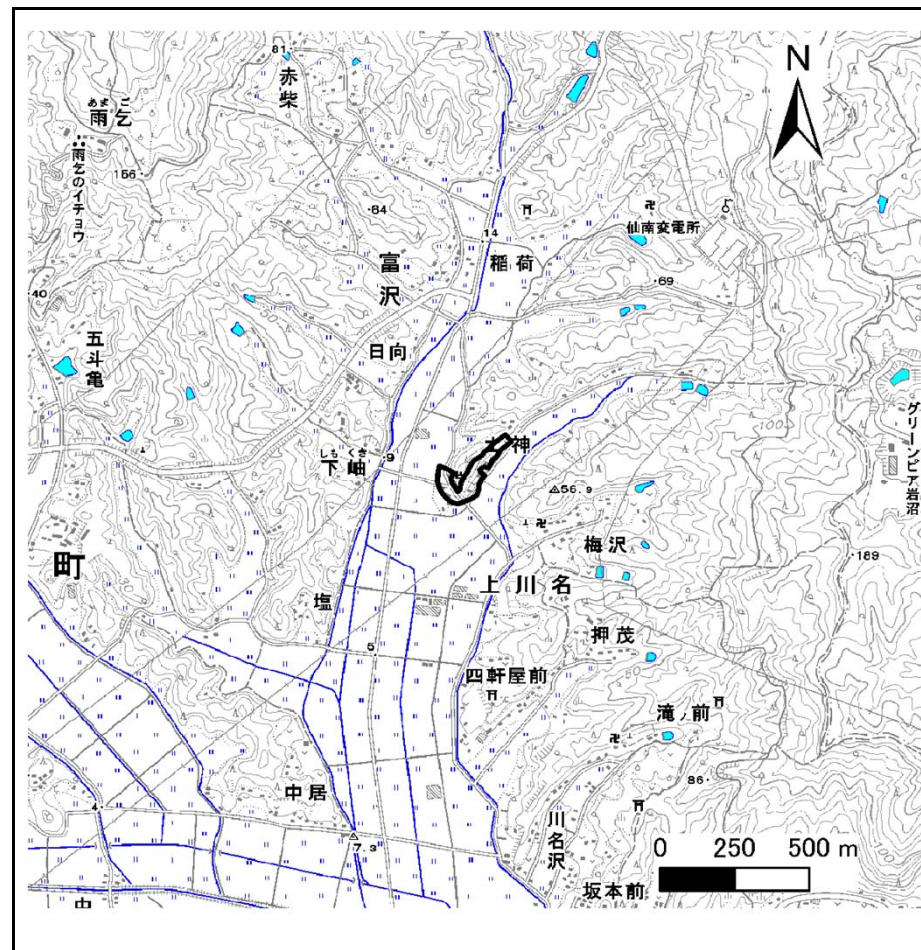
土砂災害警戒区域等の指定の告示に係る図書(その1)

告示番号	宮城県告示第65号
告示年月日	平成25年1月25日

自然現象の種類	急傾斜地の崩壊
箇所番号	I-自-0094(1311000094)
箇所名	岩崎
所在地	柴田郡柴田町大字富沢 字岩崎/字青木町/字大仏前
調査機関	宮城県大河原土木事務所



位置図(S=1:200,000)



位置図(S=1:25,000)

宮城県

この地図は、国土地理院長の承認を得て、同院発行の数値地図200,000(地図画像)及び数値地図25,000(地図画像)を複製したものである。(承認番号 平23情複、第422号)

土砂災害警戒区域等の指定の告示に係る図書(その2)

告示番号	宮城県告示第65号
告示年月日	平成25年1月25日

危害のおそれのある土地、著しい危害のおそれのある土地の設定図

調査年度	平成22年度
------	--------

急傾斜地の位置	箇所番号	I-自-0094(1311000094)	箇所名	岩崎	所在地	柴田郡柴田町大字富沢 字岩崎/字青木町/字大仏前
---------	------	----------------------	-----	----	-----	--------------------------



危害のおそれのある土地の区域(土砂災害警戒区域)		
著しい危害のおそれのある土地の区域(土砂災害特別警戒区域)	土石等の(移動)高さが1m以下の場合、土石等の移動による力が100kN/m ² を超える区域	
	土石等の堆積の高さが3mを超える区域	
それ以外の区域		

凡例		上端		横断測線
		下端		

土砂災害警戒区域等の指定の告示に係る図書(その3)

告示番号	宮城県告示第65号
告示年月日	平成25年1月25日

建築物に作用すると想定される衝撃に関する事項

急傾斜地の位置	箇所番号	I-自-0094(1311000094)	箇所名	岩崎	所在地	柴田郡柴田町大字富沢 字岩崎/字青木町/字大仏前
---------	------	----------------------	-----	----	-----	--------------------------

横断測線の区間	土石等の移動により建築物の地上部に作用すると想定される力				土石等の堆積により建築物の地上部に作用すると想定される力				横断測線の区間	土石等の移動により建築物の地上部に作用すると想定される力				土石等の堆積により建築物の地上部に作用すると想定される力			
	土石等の(移動)高さが1m以下の場合、土石等の移動による力が100kN/m ² を超える区域		それ以外の区域		土石等の堆積の高さが3mを超える区域		それ以外の区域			土石等の(移動)高さが1m以下の場合、土石等の移動による力が100kN/m ² を超える区域		それ以外の区域		土石等の堆積の高さが3mを超える区域		それ以外の区域	
	力の大きさのうち最大のもの (kN/m ²)	土石等の高さ (m)	力の大きさのうち最大のもの (kN/m ²)	土石等の高さ (m)	力の大きさのうち最大のもの (kN/m ²)	土石等の高さ (m)	力の大きさのうち最大のもの (kN/m ²)	土石等の高さ (m)		力の大きさのうち最大のもの (kN/m ²)	土石等の高さ (m)	力の大きさのうち最大のもの (kN/m ²)	土石等の高さ (m)	力の大きさのうち最大のもの (kN/m ²)	土石等の高さ (m)	力の大きさのうち最大のもの (kN/m ²)	土石等の高さ (m)
1 ~ 2	117.0	1.0	100.0	1.0	-	-	12.6	2.5	27 ~ 28	-	-	68.6	1.0	-	-	11.3	2.3
2 ~ 3	-	-	100.0	1.0	-	-	13.8	2.8	28 ~ 29	-	-	68.6	1.0	-	-	10.7	2.2
3 ~ 4	-	-	100.0	1.0	-	-	13.8	2.8	~								
4 ~ 5	105.5	1.0	100.0	1.0	-	-	11.8	2.4	~								
5 ~ 6	105.5	1.0	100.0	1.0	-	-	12.4	2.5	~								
6 ~ 7	103.9	1.0	100.0	1.0	-	-	12.4	2.5	~								
7 ~ 8	-	-	100.0	1.0	-	-	11.4	2.3	~								
8 ~ 9	-	-	93.6	1.0	-	-	8.3	1.7	~								
9 ~ 10	-	-	99.9	1.0	-	-	12.5	2.5	~								
10 ~ 11	-	-	100.0	1.0	-	-	12.5	2.5	~								
11 ~ 12	132.0	1.0	100.0	1.0	-	-	12.9	2.6	~								
12 ~ 13	132.0	1.0	100.0	1.0	-	-	12.9	2.6	~								
13 ~ 14	121.7	1.0	100.0	1.0	-	-	11.5	2.3	~								
14 ~ 15	118.8	1.0	100.0	1.0	-	-	12.3	2.5	~								
15 ~ 16	120.3	1.0	100.0	1.0	-	-	12.3	2.5	~								
16 ~ 17	-	-	100.0	1.0	-	-	14.8	3.0	~								
17 ~ 18	-	-	64.9	1.0	-	-	15.2	3.0	~								
18 ~ 19	-	-	33.6	1.0	18.5	3.7	15.2	3.0	~								
19 ~ 20	-	-	54.0	1.0	18.5	3.7	15.2	3.0	~								
20 ~ 21	-	-	100.0	1.0	-	-	15.2	3.0	~								
21 ~ 22	-	-	100.0	1.0	-	-	15.2	3.0	~								
22 ~ 23	-	-	56.8	1.0	20.3	4.0	15.2	3.0	~								
23 ~ 24	-	-	67.1	1.0	-	-	15.2	3.0	~								
24 ~ 25	-	-	67.1	1.0	-	-	15.0	3.0	~								
25 ~ 26	-	-	59.2	1.0	-	-	11.7	2.3	~								
26 ~ 27	-	-	59.8	1.0	-	-	11.3	2.3	~								