

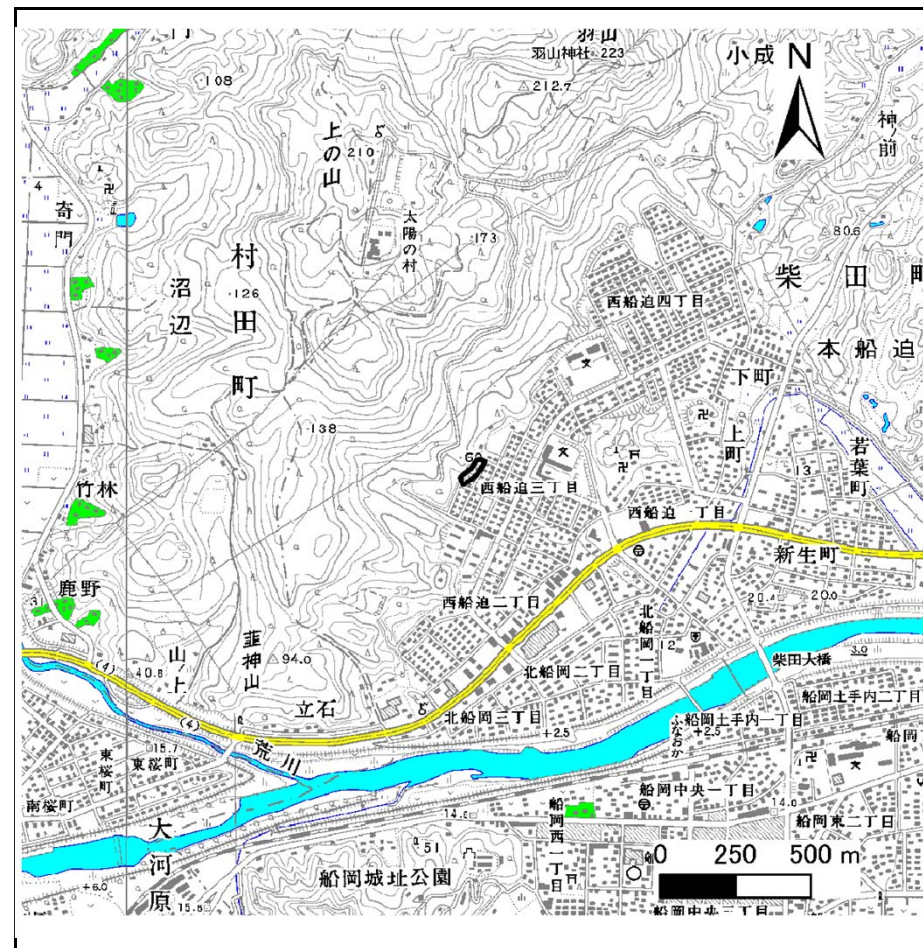
土砂災害警戒区域等の指定の告示に係る図書(その1)

告示番号	宮城県告示第20号
告示年月日	平成26年1月14日

自然現象の種類	急傾斜地の崩壊
箇所番号	I-人-0011(1312000011)
箇所名	西船迫三丁目
所在地	柴田郡柴田町西船迫三丁目
調査機関	宮城県大河原土木事務所



位置図(S=1:200,000)



位置図(S=1:25,000)

宮城県

この地図は、国土地理院長の承認を得て、同院発行の数値地図200,000(地図画像)及び数値地図25,000(地図画像)を複製したものである。(承認番号 平23情複、第422号)

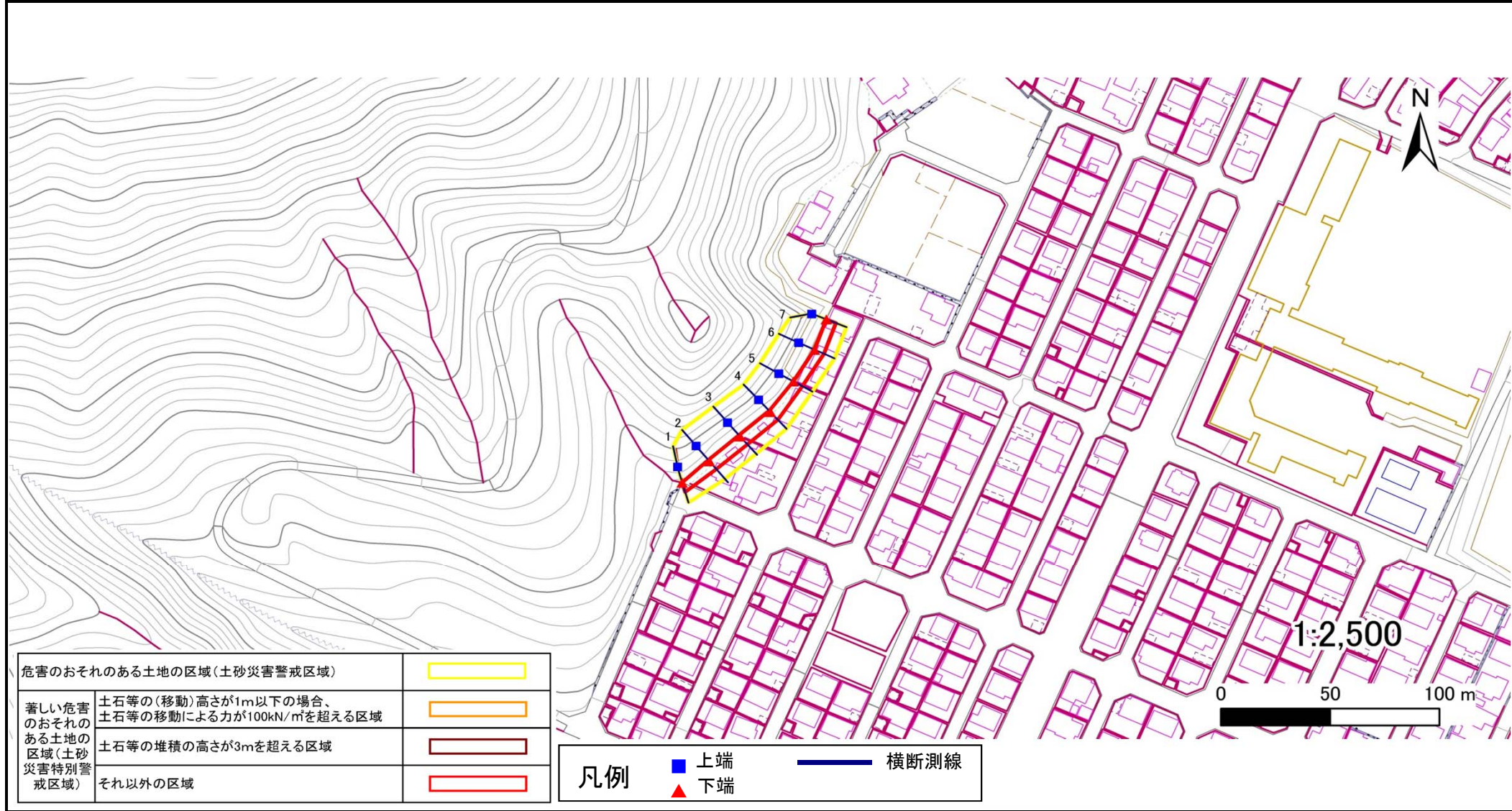
土砂災害警戒区域等の指定の告示に係る図書(その2)

告示番号	宮城県告示第20号
告示年月日	平成26年1月14日

危害のおそれのある土地、著しい危害のおそれのある土地の設定図

調査年度	平成22年度
------	--------

急傾斜地の位置	箇所番号	I-A-0011(1312000011)	箇所名	西船迫三丁目	所在地	柴田郡柴田町西船迫三丁目
---------	------	----------------------	-----	--------	-----	--------------



危害のおそれのある土地の区域(土砂災害警戒区域)		
著しい危害のおそれのある土地の区域(土砂災害特別警戒区域)	土石等の(移動)高さが1m以下の場合、土石等の移動による力が100kN/mを超える区域	■
	土石等の堆積の高さが3mを超える区域	■
	それ以外の区域	■

凡例	■	上端	—	横断測線
	▲	下端		

