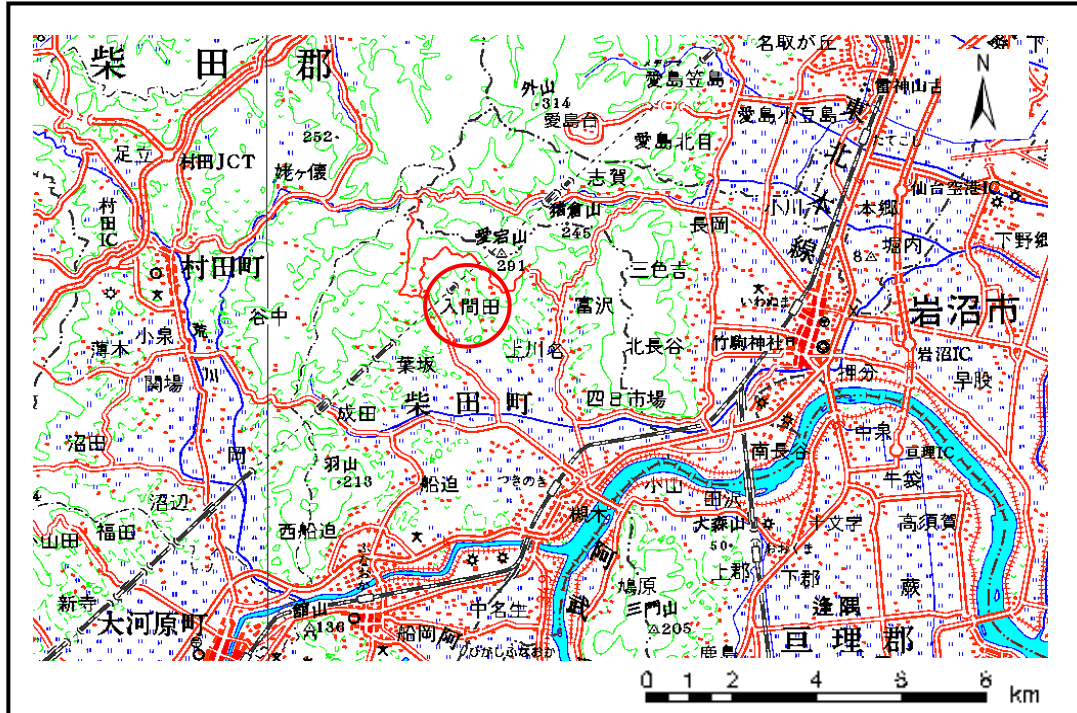


土砂災害警戒区域等の指定の告示に係る図書(その1)

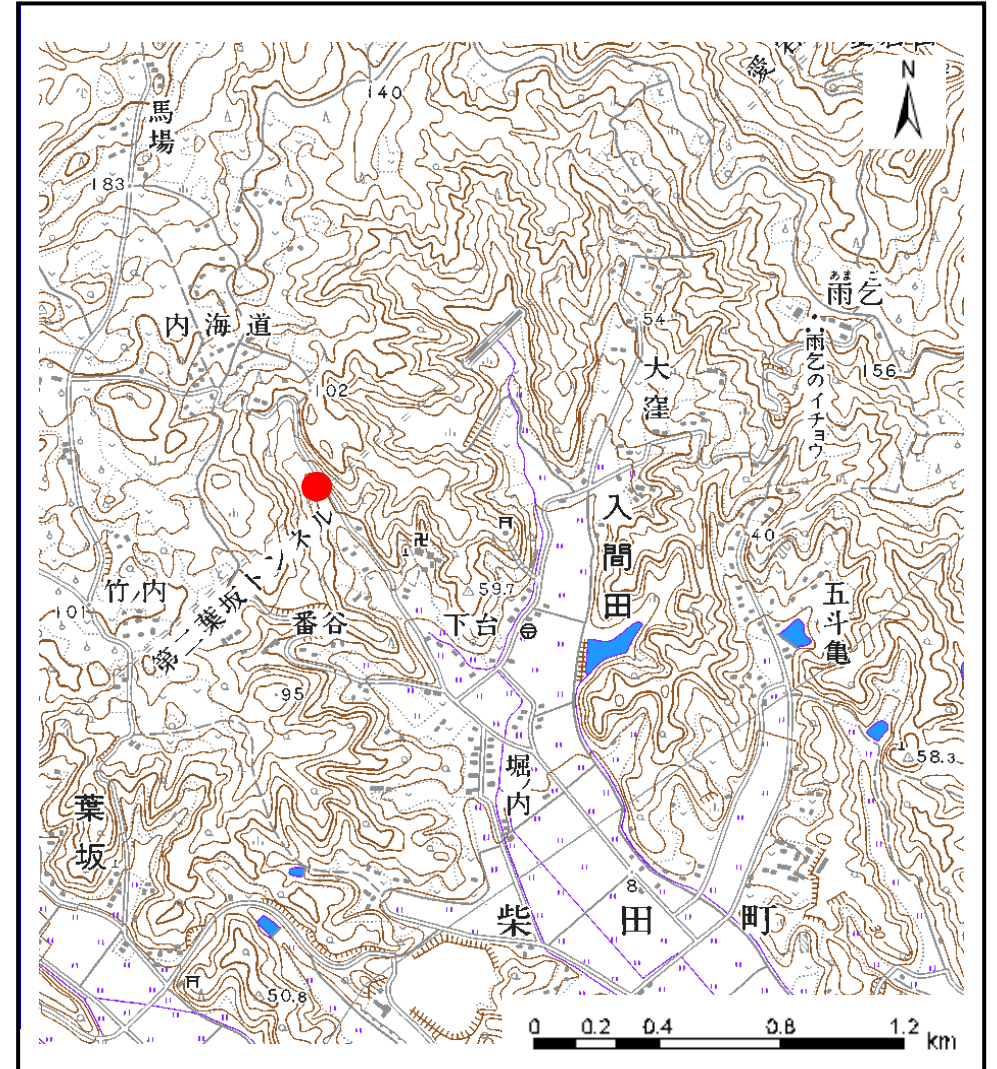
表紙 概況,位置図

自然現象の種類	土石流
溪流番号	1-33-27(1213300027)
水系名	阿武隈川
河川名	五間堀川
溪流名	関本沢1
所在地	柴田郡柴田町大字入間田字関本
調査機関	宮城県大河原土木事務所

告示番号	宮城県告示第1162号
告示年月日	平成19年12月14日



概況図(S=1:200,000)



位置図(S=1:25,000)

この地図は、国土地理院長の承認を得て、同院発行の数値地図20000(地図画像)及び数値地図25000(地図画像)を複製したものである。(承認番号 平19総複、第345号)

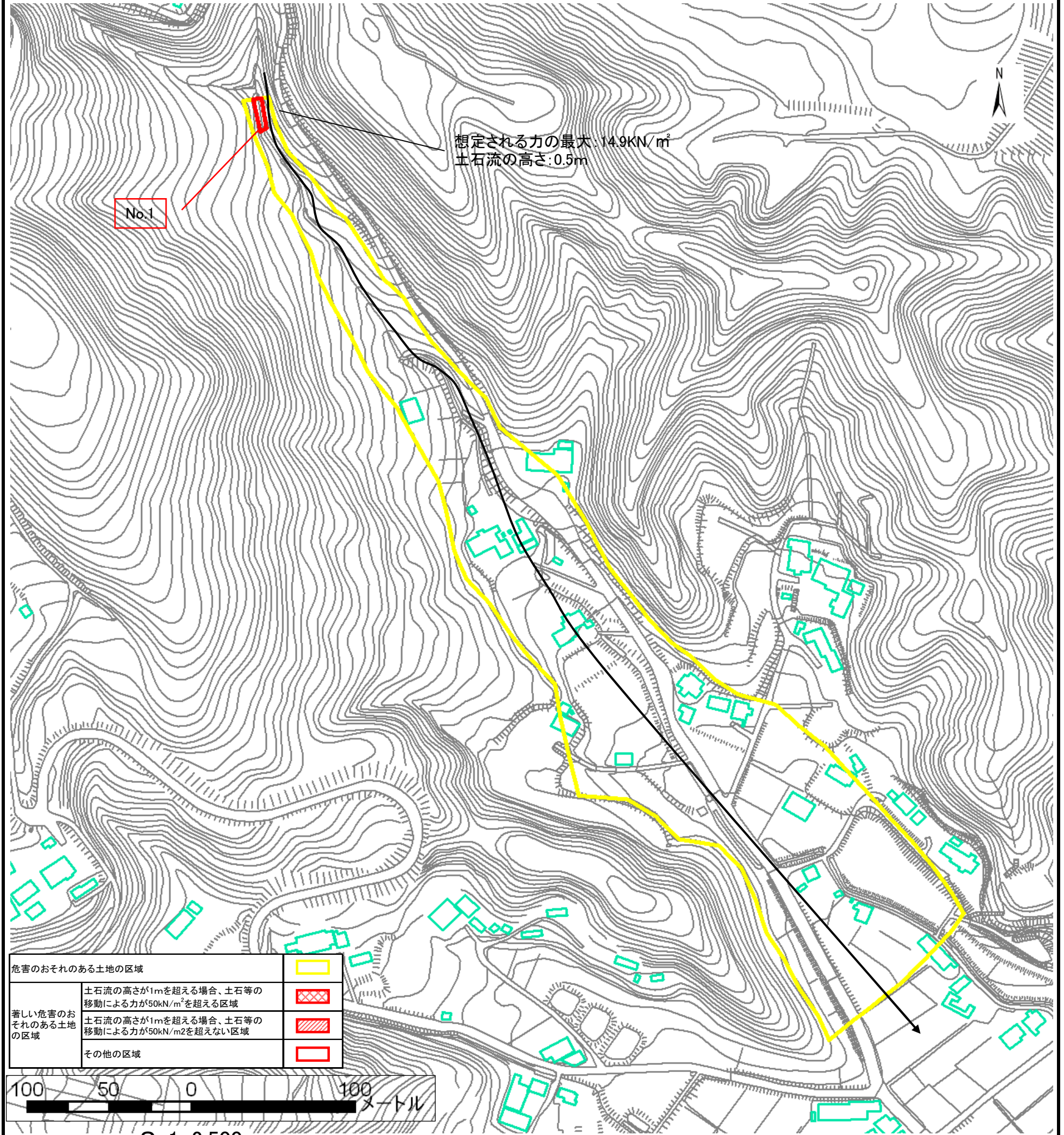
土砂災害警戒区域等の指定の告示に係る図書（その2）

告示番号	宮城県告示第1162号
告示年月日	平成19年12月14日

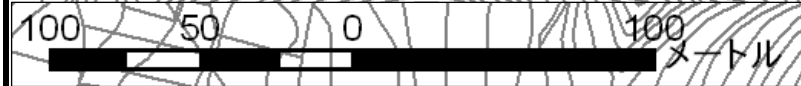
様式3-1 危害のおそれのある土地、著しい危害のおそれのある土地の設定図

調査年度 平成17年度

溪流の位置	溪流番号	1-33-27(1213300027)	溪流名	関本沢1	所在地	柴田郡柴田町大字入間田字関本
-------	------	---------------------	-----	------	-----	----------------



危害のおそれのある土地の区域		
著しい危害のおそれのある土地の区域	土石流の高さが1mを超える場合、土石等の移動による力が50kN/m ² を超える区域	
	土石流の高さが1mを超える場合、土石等の移動による力が50kN/m ² を超えない区域	
	その他の区域	



S=1:2,500