

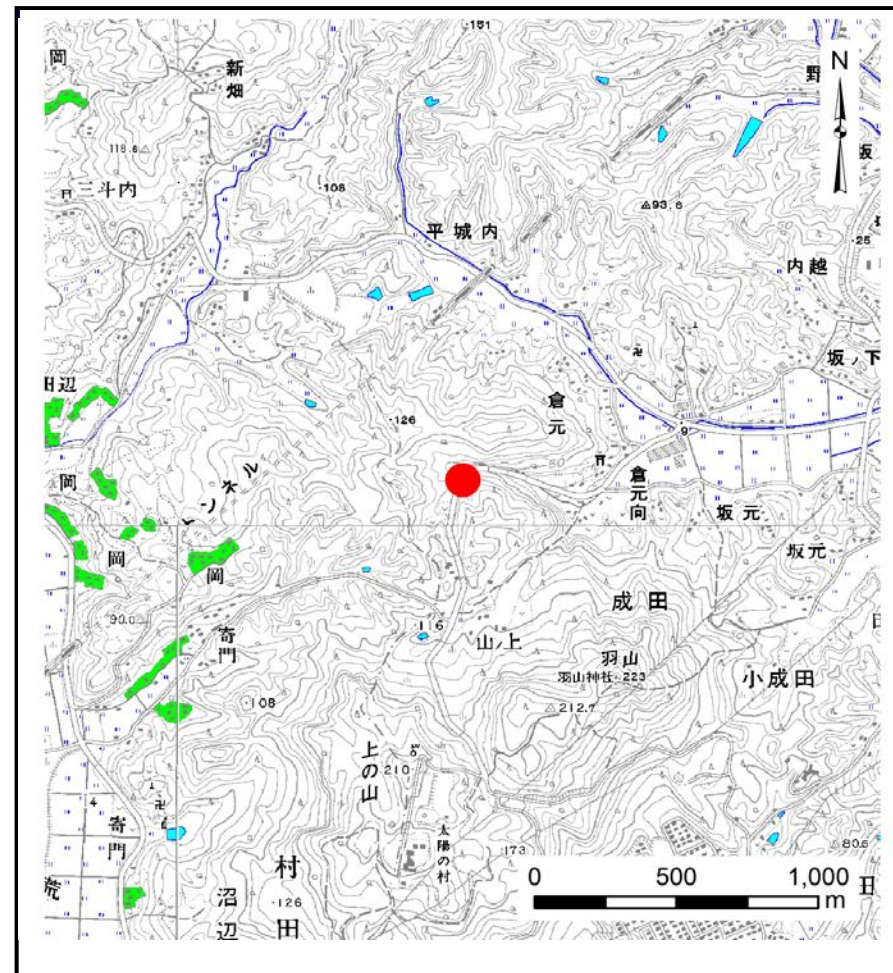
## 土砂災害警戒区域等の指定の告示に係る図書(その1)

告示番号	宮城県告示第903号
告示年月日	平成29年10月6日

自然現象の種類	土石流
溪流番号	1-33-012(1213300012)
水系名	阿武隈川
河川名	五間掘川
溪流名	倉元沢
所在地	柴田郡柴田町大字成田字倉元, 字井戸上, 字館山, 字上谷, 字倉元前
調査機関	宮城県大河原土木事務所



位置図(S=1:200,000)



位置図(S=1:25,000)

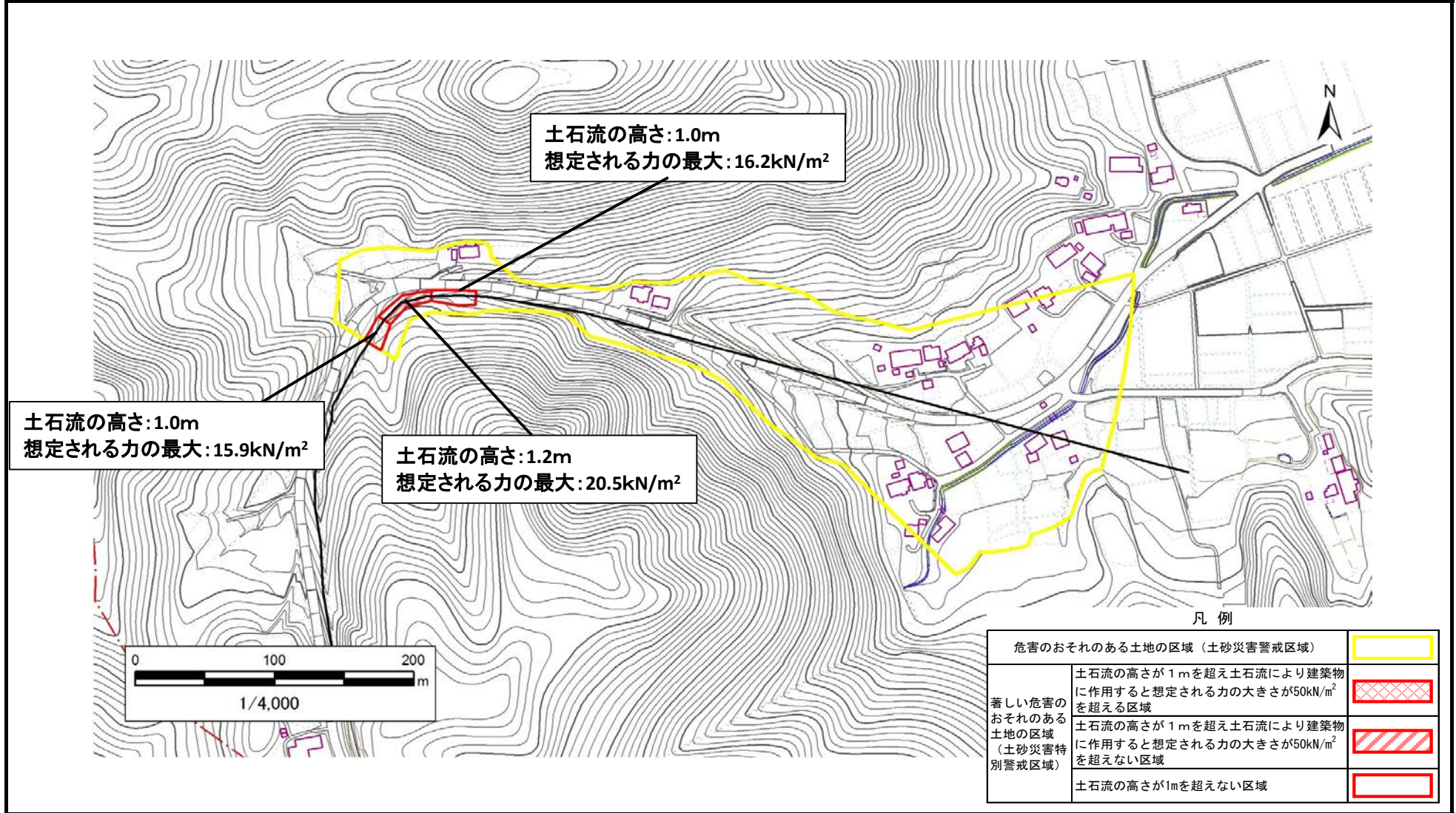
この地図は、国土院院長の承認を得て、同院発行の数値地図20000(地図画像)及び数値地図25000(地図画像)を複製したものである。(承認番号 平28情複、第1342号)

# 土砂災害警戒区域等の指定の告示に係る図書（その2）

告示番号	宮城県告示903号
告示年月日	平成29年10月6日
調査年度	平成28年度

危害のおそれのある土地、著しい危害のおそれのある土地の設定図

溪流の位置	溪流番号	1-33-012(1213300012)	溪流名	倉元沢	所在地	柴田郡柴田町大字成田字倉元、字井戸上、字鶴山、字上谷、字倉元前
-------	------	----------------------	-----	-----	-----	---------------------------------



凡例

危害のおそれのある土地の区域（土砂災害警戒区域）		
著しい危害のおそれのある土地の区域（土砂災害特別警戒区域）	土石流の高さが1mを超え土石流により建築物に作用すると想定される力の大きさが50kN/m <sup>2</sup> を超える区域	
	土石流の高さが1mを超え土石流により建築物に作用すると想定される力の大きさが50kN/m <sup>2</sup> を超えない区域	
	土石流の高さが1mを超えない区域	