

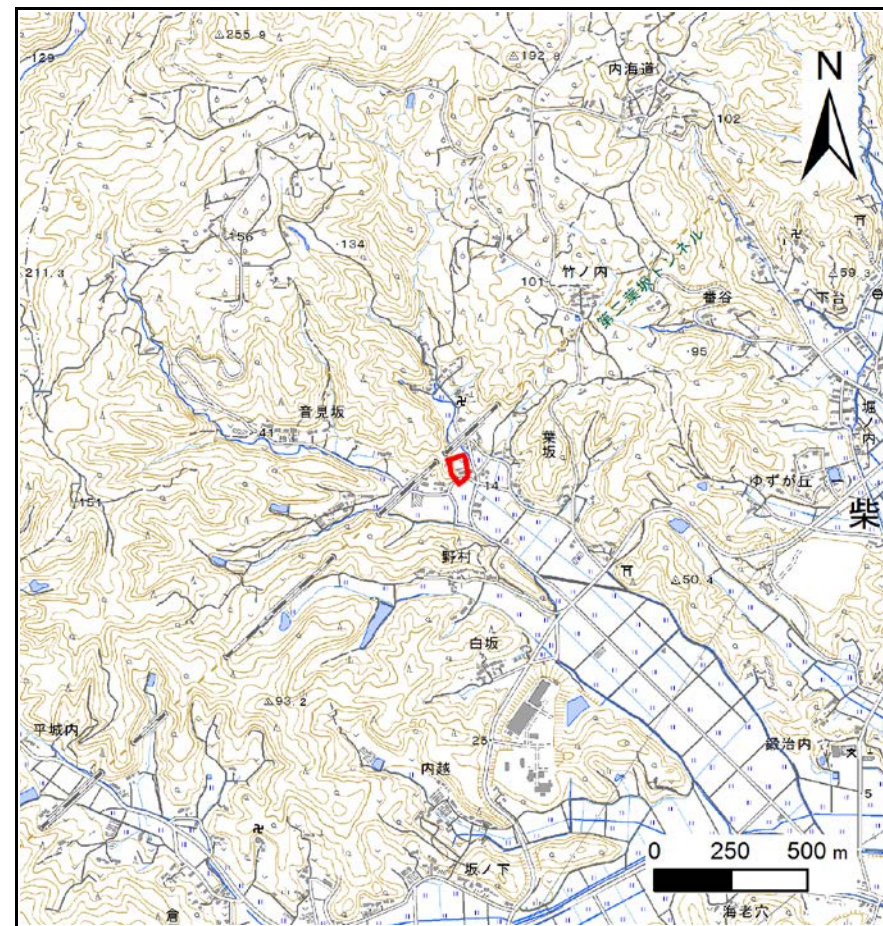
土砂災害警戒区域等の指定の告示に係る図書(その1)

告示番号	宮城県告示第307号
告示年月日	平成30年3月23日

自然現象の種類	急傾斜地の崩壊
箇所番号	Ⅱ-自-0293
箇所名	六角
所在地	柴田郡柴田町葉坂字六角
調査機関	宮城県大河原土木事務所



位置図(S=1:200,000)



位置図(S=1:25,000)

宮城県

「この地図は、国土地理院長の承認を得て、同院発行の数値地図20000(地図画像)及び数値地図25000(地図画像)を複製したものである。(承認番号 平29情複、第1006号)」

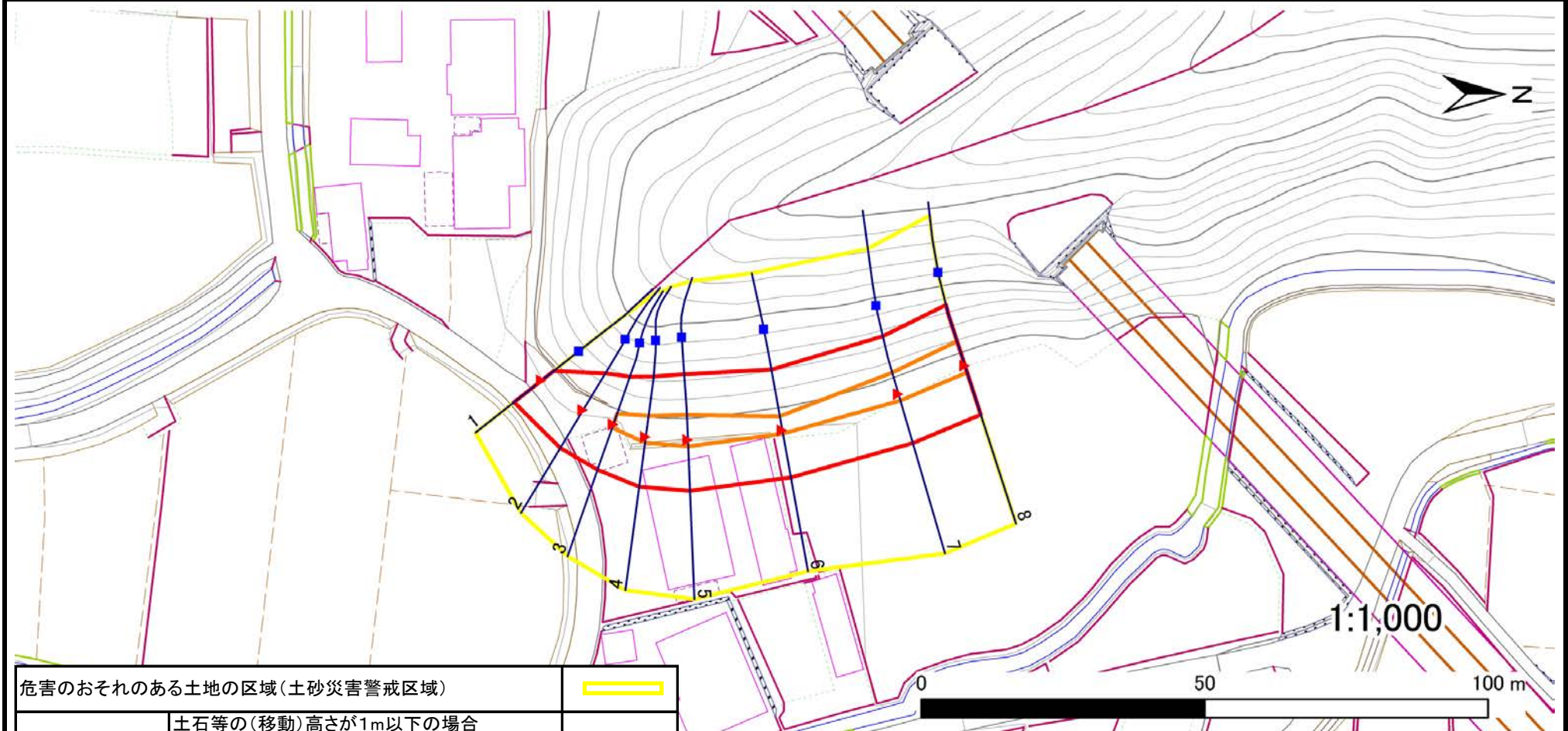
土砂災害警戒区域等の指定の告示に係る図書(その2)

告示番号	宮城県告示第307号
告示年月日	平成30年3月23日

危害のおそれのある土地、著しい危害のおそれのある土地の設定図

調査年度	平成29年度
------	--------

急傾斜地の位置	箇所番号	II-自-0293	箇所名	六角	所在地	柴田郡柴田町葉坂字六角
---------	------	-----------	-----	----	-----	-------------



危害のおそれのある土地の区域(土砂災害警戒区域)		
著しい危害のおそれのある土地の区域(土砂災害特別警戒区域)	土石等の(移動)高さが1m以下の場合 土石等の移動による力が100kN/m ² を超える区域	
	土石等の堆積の高さが3mを越える区域	
	それ以外の区域	

凡例		上端		横断測線
		下端		

土砂災害警戒区域等の指定の告示に係る図書(その3)

告示番号	宮城県告示第307号
告示年月日	平成30年3月23日

建築物に作用すると想定される衝撃に関する事項

急傾斜地の位置	箇所番号	II-自-0293	箇所名	六角	所在地	柴田郡柴田町葉坂字六角											
横断測線の区間	土石等の移動により建築物の地上部に作用すると想定される力				土石等の堆積により建築物の地上部に作用すると想定される力				横断測線の区間	土石等の移動により建築物の地上部に作用すると想定される力				土石等の堆積により建築物の地上部に作用すると想定される力			
	土石等の(移動)高さが1m以下の場合、土石等の移動による力が100kN/m ² を超える区域		それ以外の区域		土石等の堆積の高さが3mを超える区域		それ以外の区域			土石等の(移動)高さが1m以下の場合、土石等の移動による力が100kN/m ² を超える区域		それ以外の区域		土石等の堆積の高さが3mを超える区域		それ以外の区域	
	力の大きさのうち最大のもの(kN/m ²)	土石等の高さ(m)	力の大きさのうち最大のもの(kN/m ²)	土石等の高さ(m)	力の大きさのうち最大のもの(kN/m ²)	土石等の高さ(m)	力の大きさのうち最大のもの(kN/m ²)	土石等の高さ(m)		力の大きさのうち最大のもの(kN/m ²)	土石等の高さ(m)	力の大きさのうち最大のもの(kN/m ²)	土石等の高さ(m)	力の大きさのうち最大のもの(kN/m ²)	土石等の高さ(m)	力の大きさのうち最大のもの(kN/m ²)	土石等の高さ(m)
1 ~ 2	-	-	99.40	1.00	-	-	10.83	2.14	~								
2 ~ 3	-	-	100.00	1.00	-	-	11.38	2.25	~								
3 ~ 4	114.85	1.00	100.00	1.00	-	-	11.38	2.25	~								
4 ~ 5	116.46	1.00	100.00	1.00	-	-	11.26	2.23	~								
5 ~ 6	116.46	1.00	100.00	1.00	-	-	11.13	2.20	~								
6 ~ 7	117.28	1.00	100.00	1.00	-	-	11.90	2.36	~								
7 ~ 8	118.58	1.00	100.00	1.00	-	-	11.90	2.36	~								
~									~								
~									~								
~									~								
~									~								
~									~								
~									~								
~									~								
~									~								
~									~								
~									~								
~									~								
~									~								
~									~								
~									~								
~									~								
~									~								
~									~								
~									~								
~									~								