

# 土砂災害警戒区域等の指定の告示に係る図書(その1)

告示番号	宮城県告示第885号
告示年月日	平成30年9月28日

自然現象の種類	急傾斜地の崩壊
箇所番号	Ⅱ-自-0266
箇所名	十八津入
所在地	柴田郡柴田町本船迫字十八津入
調査機関	宮城県大河原土木事務所



位置図(S=1:200,000)



位置図(S=1:25,000)

宮城県

この地図は、国土地理院長の承認を得て、同院発行の電子地形図2500及び電子地形図20万を複製したものである。(承認番号 平29情複、第1006号)

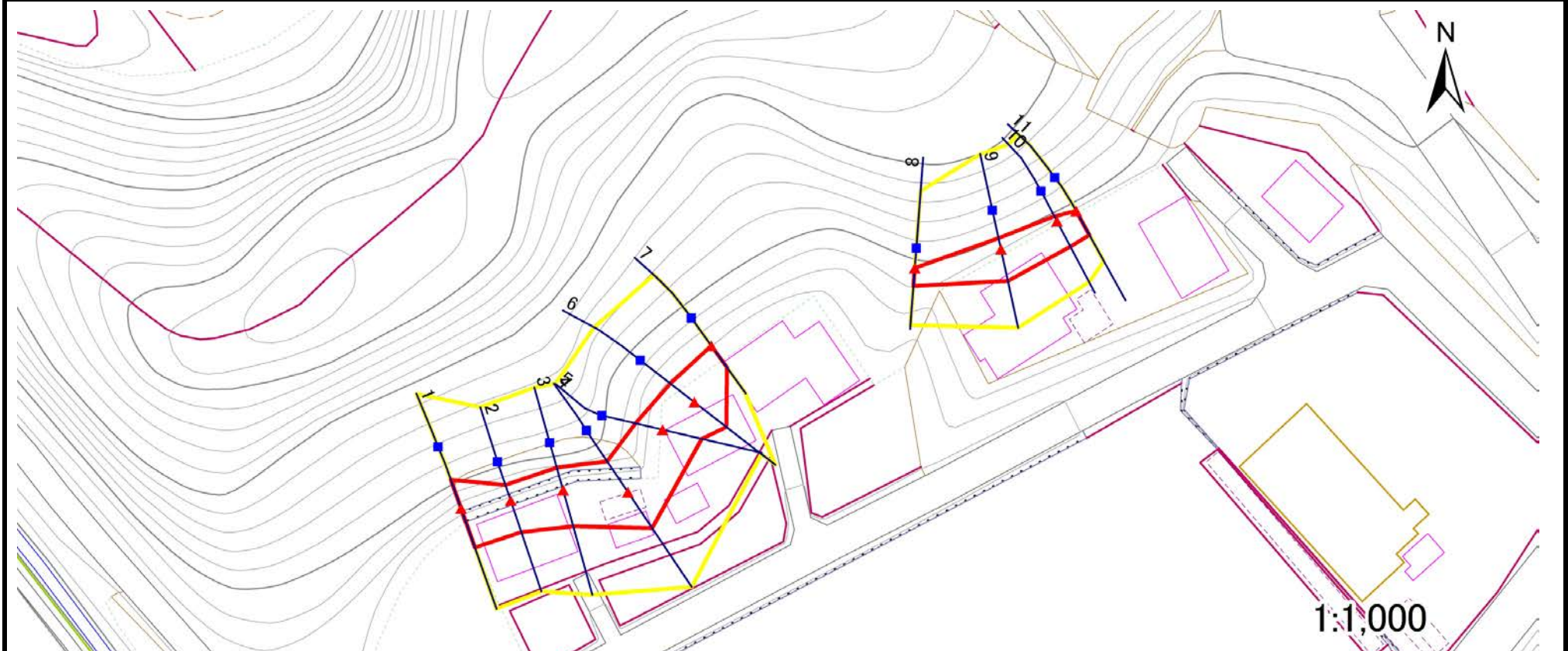
# 土砂災害警戒区域等の指定の告示に係る図書(その2)

告示番号	宮城県告示第885号
告示年月日	平成30年9月28日

危害のおそれのある土地、著しい危害のおそれのある土地の設定図

調査年度	平成29年度
------	--------

急傾斜地の位置	箇所番号	II-自-0266	箇所名	十八津入	所在地	柴田郡柴田町本船迫字十八津入
---------	------	-----------	-----	------	-----	----------------



危害のおそれのある土地の区域(土砂災害警戒区域)		
著しい危害のおそれのある土地の区域(土砂災害特別警戒区域)	土石等の(移動)高さが1m以下の場合 土石等の移動による力が100kN/m <sup>2</sup> を超える区域	
	土石等の堆積の高さが3mを越える区域	
	それ以外の区域	

凡例		上端		横断測線
		下端		

## 土砂災害警戒区域等の指定の告示に係る図書(その3)

告示番号	宮城県告示第885号
告示年月日	平成30年9月28日

### 建築物に作用すると想定される衝撃に関する事項

急傾斜地の位置	箇所番号	II-自-0266	箇所名	十八津入	所在地	柴田郡柴田町本船迫字十八津入												
横断測線の区間	土石等の移動により建築物の地上部に作用すると想定される力				土石等の堆積により建築物の地上部に作用すると想定される力				土石等の移動により建築物の地上部に作用すると想定される力				土石等の堆積により建築物の地上部に作用すると想定される力					
	土石等の(移動)高さが1m以下の場合、土石等の移動による力が100kN/m <sup>2</sup> を超える区域		それ以外の区域		土石等の堆積の高さが3mを超える区域		それ以外の区域											
	力の大きさのうち最大のもの(kN/m <sup>2</sup> )	土石等の高さ(m)	力の大きさのうち最大のもの(kN/m <sup>2</sup> )	土石等の高さ(m)	力の大きさのうち最大のもの(kN/m <sup>2</sup> )	土石等の高さ(m)	力の大きさのうち最大のもの(kN/m <sup>2</sup> )	土石等の高さ(m)	力の大きさのうち最大のもの(kN/m <sup>2</sup> )	土石等の高さ(m)	力の大きさのうち最大のもの(kN/m <sup>2</sup> )	土石等の高さ(m)	力の大きさのうち最大のもの(kN/m <sup>2</sup> )	土石等の高さ(m)				
	1 ～ 2	-	-	92.35	1.00	-	-	10.42	2.06	～								
2 ～ 3	-	-	82.92	1.00	-	-	10.42	2.06	～									
3 ～ 4	-	-	96.93	1.00	-	-	11.11	2.20	～									
4 ～ 5	-	-	96.93	1.00	-	-	11.11	2.20	～									
5 ～ 6	-	-	90.70	1.00	-	-	8.96	1.77	～									
6 ～ 7	-	-	90.70	1.00	-	-	9.03	1.79	～									
～									～									
8 ～ 9	-	-	70.63	1.00	-	-	11.31	2.24	～									
9 ～ 10	-	-	70.63	1.00	-	-	9.75	1.93	～									
10 ～ 11	-	-	62.74	1.00	-	-	9.75	1.93	～									
～									～									
～									～									
～									～									
～									～									
～									～									
～									～									
～									～									
～									～									
～									～									
～									～									
～									～									